

Veri Akışında Bugün Ne İzlenecek?

- **Türkiye_TCMB** Faiz Kararı
- **ABD_1Ç20** GSYH'da Nihai veri, Dayanıklı Mal Siparişleri, Haftalık İşsizlik Başvuruları, Kansas City İmalat Endeksi
- **Çin_Piyasalar** tatil nedeniyle kapalı

Global piyasalar bu sabah? Risk iştahı düşük...

Artan vaka sayıları küresel toparlanma beklentilerini gölgelerken küresel piyasalarda satışları artırdı. ABD'nin İngiltere ve AB'ne 3,1 milyar dolarlık üründe tarife koymayı planladığı açıklaması ile yeni bir ticaret savaşına ilişkin endişeler risk iştahını azaltan bir diğer unsur oldu. ABD'de günlük yeni vaka sayısında 36.188 ile yeni rekor kırılırken Teksas eyaletinde 5.551 vaka ile en kötü gün yaşandı. Uzmanlara göre ABD'de Ekim ayına kadar 180 bin kişi hayatını kaybedebilir.

Dünü %2,5'in üzerinde düşüşle kapatan ABD endekslerinde bu sabah vadeli işlemlerde de düşüş eğilimi %0,4 ile devam etmekte. Asya'da Nikkei'de ise %1'lik düşüş var.

Bugün içerde saat 14:00 açıklanacak TCMB'nin faiz kararı takip edilecek. Beklentiler TCMB'nin bu toplantıda 25 baz puanlık indirimle haftalık repo faizini %8,25'den %8,00'a düşürmesi yönünde. Geçen ay 50 baz puanlık indirim yapan TCMB'nin bu toplantıda enflasyonun hala %10'nun üzerinde olmasının etkisiyle biz de 25 baz puanlık indirim yapacağını tahmin ediyoruz.

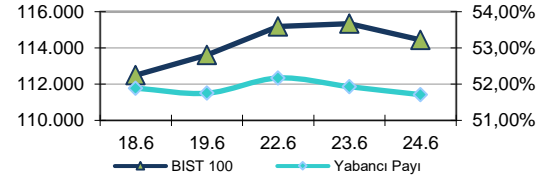
Sabah Gazetesi'nin haberine göre bankaların sorunlu kredilerini bilanço dışına çıkarmak için varlık yönetim şirketi hayata geçiriliyor. Haberde Türkiye Bankalar Birliği'nin uluslararası danışmanlık şirketi Ernst and Young'a konuyla ilgili fizibilite raporu hazırlattığı belirtiliyor.

Yurt dışında ABD'de ilk çeyrek GSYH'da nihai veri ile haftalık işsizlik başvuruları, dayanıklı mal siparişleri, Kansas City imalat endeksi takip edilecek. GSYH'nın %5 küçülme ile daha açıklanan öncü verilere paralel aynı gelmesi bekleniyor.

ABD ve Avrupa'da dün yaşanan sert satışlara karşılık BIST100 Endeksi, %0,77 ile sınırlı düştü. Endekste bugünkü açılışın da hafif satıcı olmasını beklerken 114.000 desteğini satışların artmaması için korunması gereken destek olarak takip edeceğiz. 116.000 altında yükselişler satış için kullanılabilir. 114.000 altına gerilemede 113.000-112.000 destekleri gündeme gelebilir.

25 Haziran 2020 Perşembe

	Kapanış	Değ%
BIST-100	114.449	-0,77
BIST-30	132.590	-0,82
BIST-Sinai	146.516	-0,19
BIST-Bank	129.297	-2,62
BIST-Tüm	123.630	-0,68
BIST Hacim-Tüm (mn TL)	28.805	-0,12



TCMB Faizi (%)	Dün	Önceki
Ağırlıklı Ort. Fonlama	7,54	7,52

10 Yıllık Tahvil Faizi (%)	Son	Önceki
ABD	0,67	0,72
Almanya	-0,45	-0,40
İspanya	0,46	0,49
İtalya	1,33	1,32

VIOP-Yakın Vade	Uzlaşma	Önceki
BIST-30	132,525	133,800
Dolar/TL	6,8664	6,8588

Spot	Dün	Önceki
Dolar/TL	6,8559	6,8513
Euro/TL	7,7135	7,7438
Sepet Kur	7,2847	7,2976

En Çok Artan (Tüm)	Kapanış	Değ%
FENER	12,43	10,00
CEMAS	1,43	10,00
AKMGY	33,06	9,98
AYEN	4,41	9,98
IEYHO	0,89	9,88

En Çok Düşen (Tüm)	Kapanış	Değ%
GLRYH	13,18	-9,97
RTALB	31,50	-9,95
DGKLB	2,32	-6,45
IZMDC	12,82	-6,36
DENGE	1,44	-5,88

En Hacimliler (Tüm)	Kapanış	mn TL
KRDMD	3,14	3369
GARAN	8,19	1148
PETKM	4,26	1018
GUSGR	4,70	892
TSPOR	8,02	757

25 Haziran 2020 Perşembe

KAP Haberleri

- **Orge Enerji Elektrik Taahhüt (ORGE)** 08.06.2018 tarihinde açıklanan İstanbul'da inşası devam eden Kaynarca-Sabiha Gökçen Havalimanı Metro Projesi'nin tüm elektrik ve elektronik işlerine yönelik olarak verdiği 11 mn Euro+KDV tutarındaki teklife ilişkin olarak sözleşmenin imza sürecinin tamamlandığını açıkladı. İşin 400 günde bitirilmesi planlanmaktadır.
- **İndeks Bilgisayar (İNDES)** cep telefonu firması Maxreal Telekomünikasyon arasında realme markalı cep telefonlarının Türkiye'deki elektronik mağazalar zincirlerine dağıtımını konusunda distribütörlük görüşmelerinin olumlu sonuçlanmadığını açıkladı.

Basın Haberleri

- **Bankaların sorunlu kredilerini bilanço dışına çıkarmak için düşünülen yöntem olarak öne çıkan varlık yönetim şirketi hayata geçiyor.** Sabah Gazetesi'nde yer alan haberde Türkiye Bankalar Birliği'nin uluslararası danışmanlık şirketi Ernst and Young'a konuyla ilgili fizibilite raporu hazırladığı bildirildi. Bloomberg, aralık ayında Türkiye'nin önde gelen bankalarının bazı tahsili gecikmiş alacakların bilançolardan temizlenmesi amacıyla varlık yönetim şirketi kurmayı hedeflediğini yazmıştı. Hazine ve Maliye Bakanı Berat Albayrakda Türkiye Bankalar Birliği'ne hitaben yaptığı konuşmada "Tüm bankaların ortak olacağı, varlık yönetim şirketi hazırlığının yürütüldüğünü biliyorum. Tüm paydaşların kazandığı etkin ve hızlı çalışan model ortaya koyabilirseniz biz de devlet olarak bu yapıya tüm desteği sağlarız" demişti.
- Mevsimsel etkilerden arındırılmış reel kesim güven endeksi, Haziran ayında aylık 16,3 puan artarak 89,8 seviyesine çıkarken hala iyimserlik eşiği olan 100 seviyesinin altında. Arındırılmış verilerle kapasite kullanım oranı ise aylık 3,1 puan artarak %65,8 seviyesine çıktı. Geçen senenin ortalaması olan %75,7 seviyesinin ise oldukça altında kalmaya devam ediyor.
- **IMF küresel ekonomide küçülme tahminini %3'den %4,9'a yükseltti.** Uluslararası Para Fonu (IMF), Nisan ayında bu yıl için yüzde 3 olarak açıkladığı küresel ekonomide küçülme tahminini, Kovid-19 salgının ekonomide oluşturduğu etkinin beklenenden daha olumsuz olduğu gerekçesiyle 4,9'a yükseltti. Raporda, küresel ekonominin 2021'de ise yüzde 5,4 büyüyeceği tahmin edildi. Gelecek yıla ilişkin büyüme tahmini daha önce yüzde 5,8 olarak açıklanmıştı. daha önce yüzde 5,9 küçülmesi beklenen ABD ekonomisinin bu yıl yüzde 8 daralacağı öngörüldü. Ülke ekonomisine ilişkin 2021'e ait büyüme beklentisi ise yüzde 4,7'den yüzde 4,5'e düşürüldü. Avro Bölgesi ekonomisinin de bu yıl yüzde 10,2 küçüleceği tahmin edilirken, 2021'de yüzde 6 büyüyeceği öngörüldü. Bölge ekonomisinin daha önce bu yıl yüzde 7,5 daralacağı, gelecek yıl ise 4,7 büyüyeceği tahmin edilmişti.

25 Haziran 2020 Perşembe

EKONOMİK VERİ TAKVİMİ

Ülke	Dönem	Veri	Beklenti	Önceki	
25 Haziran Perşembe					
09:00	Almanya	Temmuz	GfK Tüketici Güveni	-12,0	-18,9
14:00	Türkiye	Haziran	PPK Faiz Kararı, Haftalık Repo Faizi	8,00%	8,25%
14:30	Türkiye	Haftalık	Para ve Menkul Kıymet İstatistikleri		
15:30	ABD	Mayıs	Dayanıklı Tüketim Malaları Siparişleri	10,1%	-17,7%
15:30	ABD	1Ç20	GSYH, Yıllık	-5,0%	-5,0%
15:30	ABD	1Ç20	Çekirdek PCE Fiyat Endeksi	1,6%	1,6%
15:30	ABD	Haftalık	İşsizlik Başvuruları	1,33mn	1,5mn
18:00	ABD	Haziran	Kansas City İmalat Endeksi	-7,0	-19,0
26 Haziran Cuma					
15:30	ABD	Mayıs	Kişisel Gelirler	-6,0%	10,5%
15:30	ABD	Mayıs	Kişisel Harcamalar	9,0%	-13,6%
15:30	ABD	Mayıs	Çekirdek PCE Deflatör, Yıllık	0,9%	1,00%
17:00	ABD	Haziran	Michigan Univ. Güven Endeksi	79,0	78,9

25 Haziran 2020 Perşembe

Uyarı: Burada yer alan yatırım bilgi, yorum ve tavsiyeleri yatırım danışmanlığı kapsamında değildir. Yatırım danışmanlığı hizmeti, yetkili kuruluşlar tarafından kişilerin risk ve getiri tercihleri dikkate alınarak kişiye özel sunulmaktadır. **Burada yer alan yorum ve tavsiyeler ise genel niteliktedir.** Bu tavsiyeler mali durumunuz ile risk ve getiri tercihlerinize uygun olmayabilir. Bu nedenle, sadece burada yer alan bilgilere dayanılarak yatırım kararı verilmesi beklentilerinize uygun sonuçlar doğurmayabilir.

Bu rapor tarafımızca doğruluğu ve güvenilirliği kabul edilmiş kaynaklar kullanılarak hazırlanmış olup yatırımcılara kendi oluşturacakları yatırım kararlarında yardımcı olmayı hedeflemekte ve herhangi bir yatırım aracını alma veya satma yönünde yatırımcıların kararlarını etkilemeyi amaçlamamaktadır. Yatırımcıların verecekleri yatırım kararları ile bu raporda bulunan görüş, bilgi ve veriler arasında bir bağlantı kurulamayacağı gibi, söz konusu kararların neticesinde oluşabilecek yanlışlık veya zararlardan kurum çalışanları ile Anadolubank A.Ş. ve Anadolu Yatırım Menkul Kıymetler A.Ş.'nin herhangi bir sorumluluğu bulunmamaktadır.