

**BIST100**

**VIOP30**

**Spot USD/TRY**

**Para Giriş-Çıkış**

**BIST30 Özet  
Teknik Tablo**

**BIST30 Teknik  
Göstergeler**

**BIST100 Endeksi  
Teknik Tablo**

**GYO Hisseleri  
Teknik Tablo**

**7 Ekim 2019**

parite<sup>®</sup>

webborsa<sup>®</sup>

[İlgili sayfaya gitmek için tıklayınız](#)

## BIST 100 Endeksi

### 103.500 üzerine yerleşmede tepkinin güçlenmesini bekliyoruz...

Hafif yatay başlangıç bekliyoruz. Geçen hafta başında 105.700'ü gördükten 102.062'e kadar geri çekilen endekste kapanış 103.463 puandan gerçekleşti. Haftalık değer kaybı %1,61 oldu. Bankacılık endeksinde ise haftalık kayıp %4,15 oldu. 5 günlük ağırlıklı ortalamaya denk gelen 103.500 civarında kapanışı tepki açısından pozitif buluyoruz. 103.500 üzerine yerleşmede 104.500-105.000 yeniden test edilebilir. 105.500-106.000 ise bu hafta için de güçlü direnç konumunda. Haftalık bazda stop-loss seviyemizi 102.000 olarak belirliyoruz.

Kapanış : 103.464  
Destekler : 103.000-102.500-102.000  
Dirençler : 104.000-104.500-105.000



parite<sup>®</sup>

webborsa<sup>®</sup>

Ana sayfaya gitmek için tıklayınız

f /Anadolu Yatırım

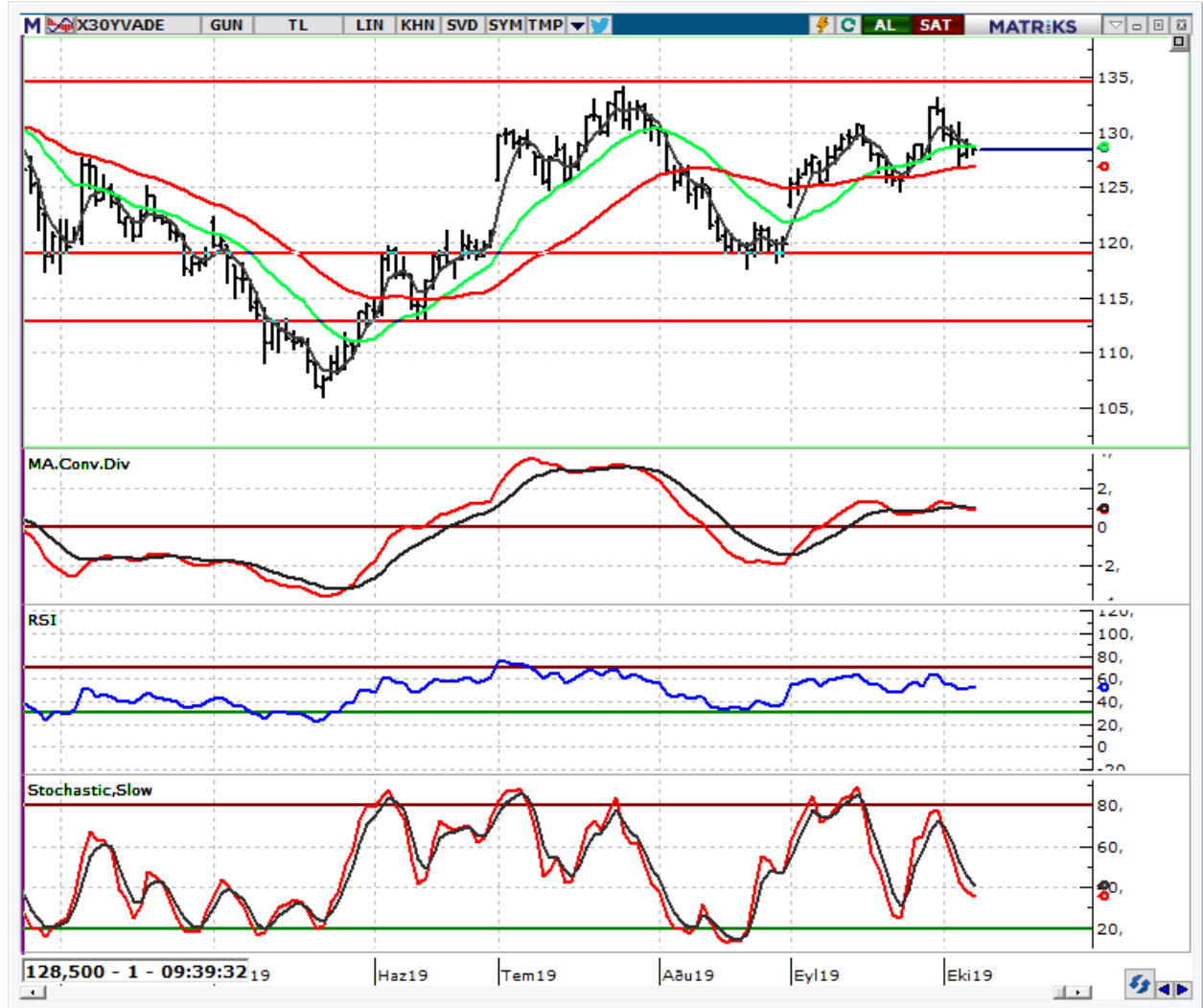
Tel: +90 216 649 77 00 | bilgi@AnadoluYatirim.com.tr | www.anadoluyatirim.com.tr

## VIOP30 Endeks Kontratı

### Tepkinin güçlenmesi için 128,700 üzerine yerleşmeli...

Geçen hafta 133,225-126,800 bandında hareket eden sözleşmede kapanışın 5 günlük ağırlıklı ortalamaya denk gelen 128,700 seviyesinde kapatması tepki açısından pozitif. Bu seviye üzerine yerleşme sağlandığı takdirde 130,500-130,900 bandı yeniden test edilebilir. Bu hafta uzun pozisyonlar 126,800'ü stop-loss olarak takip edebilirler.

Kapanış : 128,700  
Destekler : 128,000-128,000-127,000  
Dirençler : 129,500-130,400-130,900



parite<sup>®</sup>

webborsa<sup>®</sup>

Ana sayfaya gitmek için tıklayınız

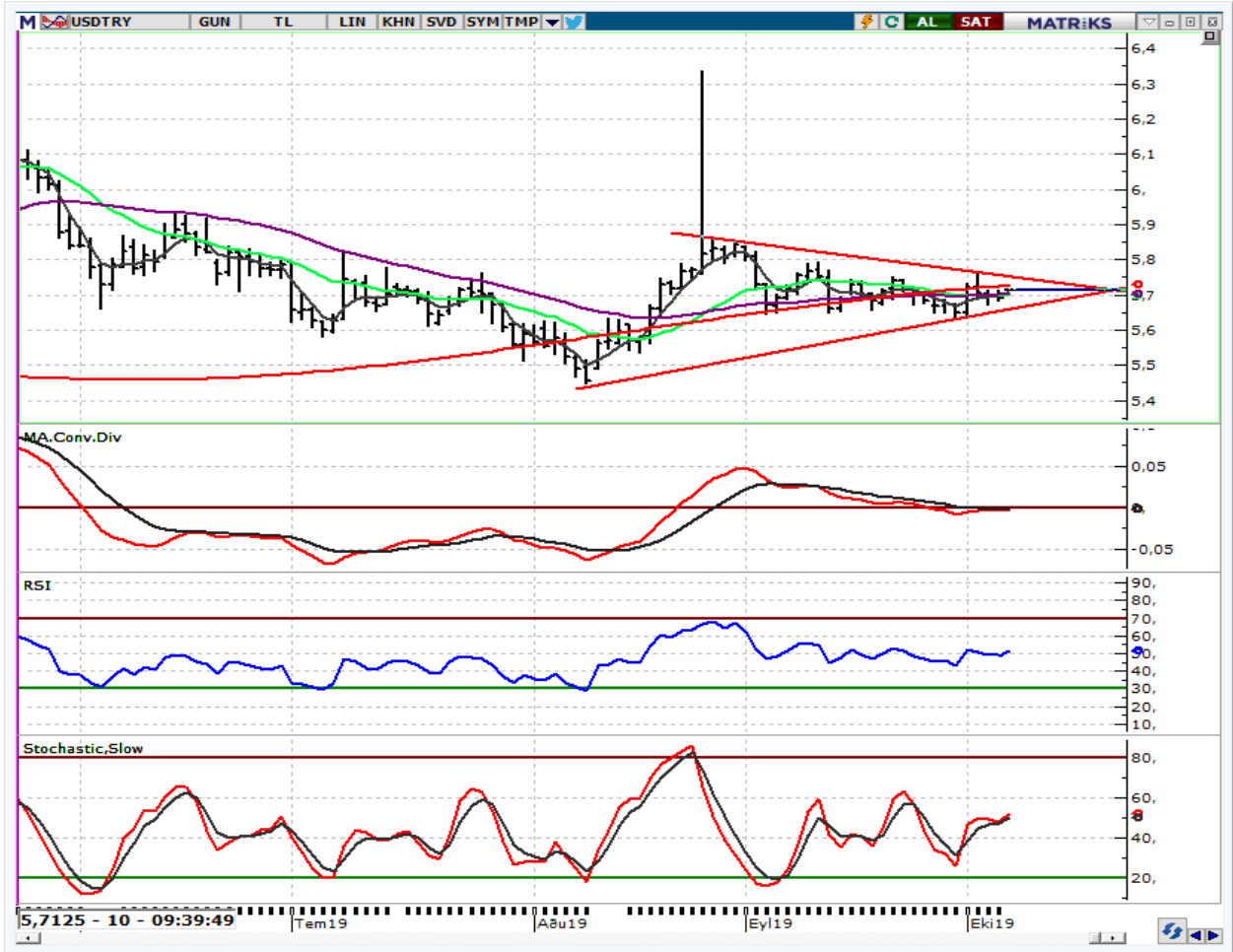
f /Anadolu Yatırım

Tel: +90 216 649 77 00 | bilgi@AnadoluYatirim.com.tr | www.anadoluyatirim.com.tr

**USD/TL Spot Teknik Yorum****TL'de değer kazanımının devamı için 5,72 altında kalmalı...**

ABD'nin Türkiye'nin Suriye'ye operasyonunu desteklemese de askerini çekerek ABD ile Türkiye'nin karşı karşıya gelme riskinin ortadan kalkması ile USD/TL'de bu sabah yükseliş sınırlı olup 5,7057-5,7163 bandında hareket etmekte. ABD Dışişleri Bakanı Pompeo, Türkiye'nin Doğu Akdeniz'deki sondaj faaliyetlerinin yasa dışı, hiçbir ülkenin Avrupa'yı rehin alamayacağını söylemesi de içeride tepki yaratmış durumda. TL'de değer kazanımının devamı için 5,72 altına kalıcı bir şekilde kalmalı. Bu seviye altında 5,68 ardından 5,66 yeniden test edilebilecekken 5,72 üzerinde 5,75-5,76 bandı yeniden gündeme gelebilir. Dolar kurunun seyrinde ABD-Çin arasındaki ticaret görüşmeleri yurt içinde jeopolitik ve siyasi riskler belirleyici olmaya devam edecek.

Son Fiyat : 5,7141  
Destekler : 5,6800-5,6700-5,6600  
Dirençler : 5,7200-5,7300-5,7500

parite<sup>®</sup>webborsa<sup>®</sup>

Ana sayfaya gitmek için tıklayınız

f /Anadolu Yatırım

Tel: +90 216 649 77 00 | bilgi@AnadoluYatirim.com.tr | www.anadoluyatirim.com.tr

## NET PARA GİRİŞİNDE İLK 20 HİSSE

(HAFTALIK, İLK 5 KURUMDA)

Hisse	Alicılar Net Hacim (TL)	Satıcılar Net Hacim (TL)	Net Para Girişi (TL)	Haftalık Fiyat Değ. (%)	Yılbaşına göre Değ. (%)	F/K	PD/DD
THYAO	292.290.000	-197.687.500	94.602.580	-1,90	-26,32	5,9	0,5
KOZAA	68.689.260	-38.495.290	30.193.980	6,68	32,69	5,8	1,5
TCELL	96.746.450	-68.988.740	27.757.710	0,38	7,31	10,3	1,7
TAVHL	66.819.630	-39.747.750	27.071.880	4,11	8,23	6,2	1,4
YKBNK	105.424.400	-79.202.870	26.221.540	-3,31	46,25	4,3	0,5
KOZAL	62.291.520	-43.050.960	19.240.560	3,50	32,75	7,4	2,2
PETKM	47.473.280	-34.409.060	13.064.220	-0,84	-10,35	8,9	1,6
KCHOL	44.261.550	-35.463.610	8.797.936	-1,88	35,61	9,2	1,4
TUKAS	33.284.380	-24.569.670	8.714.708	7,61	274,70	27,3	8,2
KLNMA	19.967.710	-13.283.270	6.684.436	50,79	51,77	60,4	10,4
MIPAZ	19.553.300	-13.649.370	5.903.928	19,75	35,73	0,0	2,3
ODAS	21.441.890	-16.363.010	5.078.878	4,14	25,00	0,0	0,6
TOASO	29.887.870	-25.146.450	4.741.422	12,24	42,48	8,1	3,1
ALARK	17.524.550	-13.301.940	4.222.604	7,14	161,50	40,3	1,8
GUBRF	13.949.160	-10.455.760	3.493.396	3,36	87,16	0,0	2,6
KERVT	20.362.580	-17.314.730	3.047.852	12,66	43,33	17,0	2,5
ALCTL	9.857.054	-6.843.876	3.013.179	10,40	49,31	0,0	1,2
PRKME	6.263.071	-3.414.301	2.848.771	2,93	74,69	38,1	1,3
IHLAS	15.525.170	-13.007.550	2.517.623	14,00	78,13	0,0	1,0
GSDHO	8.341.188	-5.928.337	2.412.851	3,30	17,50	1,7	0,3

## NET PARA ÇIKIŞINDA İLK 20 HİSSE

(HAFTALIK, İLK 5 KURUMDA)

Hisse	Alıcılar Net Hacim (TL)	Satıcılar Net Hacim (TL)	Net Para Çıkışı (TL)	Haftalık Fiyat Değ. (%)	Yılbaşına göre Değ. (%)	F/K	PD/DD
GARAN	195.800.200	-286.248.500	-90.448.340	-3,29	25,50	6,6	0,8
VAKBN	101.545.200	-170.710.900	-69.165.790	-8,63	24,87	4,0	0,4
TTKOM	72.714.700	-121.722.800	-49.008.100	-6,01	40,26	168,7	2,4
HALKB	140.747.800	-184.470.600	-43.722.780	-5,44	-10,83	6,3	0,3
EREGL	53.520.040	-86.338.740	-32.818.700	-2,20	9,48	4,4	0,8
ISCTR	72.927.650	-104.713.700	-31.786.040	-3,15	35,76	4,7	0,5
AKBNK	142.607.100	-171.116.600	-28.509.500	-4,96	33,56	8,1	0,8
TKFEN	36.122.640	-54.068.680	-17.946.040	-3,35	-4,43	3,4	1,4
SAHOL	86.183.540	-101.931.700	-15.748.140	-5,20	26,10	5,2	0,6
ASELS	67.938.620	-82.069.020	-14.130.390	-2,45	-20,25	8,0	1,9
TUPRS	169.992.600	-181.526.600	-11.534.030	-1,55	33,89	12,5	2,7
PGSUS	43.626.060	-51.502.840	-7.876.776	-1,69	166,58	8,7	1,6
EKGYO	45.950.260	-53.444.410	-7.494.144	-5,67	-8,70	10,2	0,4
VESTL	16.072.950	-23.407.000	-7.334.057	-2,78	76,22	10,8	1,0
ISFIN	26.722.340	-33.056.380	-6.334.044	-2,26	-53,35	9,6	1,3
ENJSA	16.708.940	-22.198.080	-5.489.143	3,29	33,38	10,5	1,2
TRGYO	18.903.570	-24.385.950	-5.482.374	-0,54	22,52	1,6	0,2
BIMAS	50.650.490	-56.097.580	-5.447.096	-1,10	13,83	23,0	8,8
SKBNK	9.656.255	-14.336.790	-4.680.539	-6,36	-6,36	0,0	0,6
AEFES	21.125.130	-25.305.340	-4.180.212	0,36	11,99	32,2	1,1

**Aşağıdaki tablolar uyarı yazısı ile birlikte okunmalıdır.**

**Uyarı:** Kapanışı 5 günlük HO'nın üzerinde ve 5 günlük HO'sı 22 günlük HO'nın üzerinde olan hisseler "olumlu", altında olan hisseler "olumsuz" olarak yorumlanmıştır. Görünümde sadece hareketli ortalamaların kırılmaları baz alınarak olumlu ya da olumsuz şeklinde otomatik bir değerlendirme yapılmaktadır, diğer teknik göstergelere bakılmamaktadır. Bu nedenle sizlerle paylaştığımız hisse bazlı teknik yorumlarımızda farklı görüşler verilebilir. Pivot Destek Direnç seviyeleri kapanış, günü en yüksek en düşük seviyelere göre matematiksel olarak hesaplanmıştır, Anadolu Yatırım'ın belirlemiş olduğu destek direnç noktaları değildir. Hesaplamanın formüllerini aşağıda bulabilirsiniz.

**30 ENDEKSİ HİSSELERİ ÖZET TABLO**

	Kapanış	Pivot	Destek-I	Destek-II	Direnç-I	Direnç-II	Hareketli Ortalamalar (HO)					HO'ya Göre Görünüm*
							5	22	50	100	200	
XU100	103.464	103.388	102.900	102.336	103.951	104.439	103.733	102.060	100.311	96.679	97.212	Olumsuz
XU030	127.931	127.806	127.185	126.440	128.551	129.172	128.507	126.620	124.989	120.777	121.714	Olumsuz
AKBNK	7,86	7,86	7,78	7,71	7,93	8,01	7,92	7,60	7,40	6,94	6,64	Olumsuz
ARCLK	18,81	18,80	18,67	18,54	18,93	19,06	18,86	18,39	18,05	18,03	18,07	Olumsuz
ASELS	19,10	19,08	18,98	18,87	19,19	19,29	19,39	19,33	18,68	18,28	20,61	Olumsuz
BIMAS	48,76	48,91	48,51	48,27	49,15	49,55	49,23	48,91	48,09	43,95	43,12	Olumsuz
DOHOL	1,62	1,60	1,57	1,53	1,64	1,67	1,57	1,45	1,36	1,23	1,12	Olumlu
EKGYO	1,33	1,33	1,31	1,30	1,34	1,36	1,35	1,32	1,25	1,21	1,34	Olumsuz
EREGL	6,68	6,65	6,61	6,54	6,72	6,76	6,73	6,81	6,82	7,15	7,19	Olumsuz
FROTO	59,65	59,63	59,02	58,38	60,27	60,88	59,59	59,54	59,57	58,21	54,66	Olumlu
GARAN	9,99	9,97	9,89	9,80	10,06	10,14	10,00	9,64	9,50	8,99	8,78	Olumsuz
HALKB	6,26	6,28	6,22	6,17	6,33	6,39	6,36	6,40	6,06	5,79	6,37	Olumsuz
ISCTR	6,15	6,14	6,10	6,05	6,19	6,23	6,15	6,05	5,93	5,75	5,56	Olumlu
KCHOL	18,78	18,84	18,69	18,59	18,94	19,09	18,82	18,49	18,29	17,50	16,87	Olumsuz
KOZAA	9,58	9,55	9,44	9,31	9,68	9,79	9,38	8,47	8,11	7,46	6,87	Olumlu
KOZAL	68,10	67,97	67,33	66,57	68,73	69,37	66,64	64,59	63,04	56,18	52,22	Olumlu
KRDMD	2,16	2,16	2,14	2,11	2,19	2,21	2,20	2,20	2,14	2,13	2,19	Olumsuz
PETKM	3,53	3,53	3,51	3,48	3,56	3,58	3,55	3,53	3,59	3,71	3,84	Olumsuz
PGSUS	61,10	60,88	60,37	59,63	61,62	62,13	60,46	61,49	59,36	48,81	38,17	Olumsuz
SAHOL	9,12	9,13	9,04	8,97	9,20	9,29	9,25	9,16	9,13	8,62	8,31	Olumsuz
SISE	4,44	4,45	4,40	4,36	4,49	4,54	4,53	4,54	4,53	4,82	5,32	Olumsuz
SODA	5,77	5,75	5,73	5,68	5,80	5,82	5,82	5,79	5,82	6,32	6,68	Olumsuz
TAVHL	23,80	24,13	23,39	22,97	24,55	25,29	24,03	23,52	23,86	24,43	24,14	Olumsuz
TCELL	13,06	13,02	12,89	12,73	13,18	13,31	12,91	13,02	12,84	12,58	12,93	Olumsuz
THYAO	11,87	11,84	11,78	11,70	11,92	11,98	11,92	11,84	11,90	12,25	13,31	Olumsuz
TKFEN	18,76	18,90	18,58	18,40	19,08	19,40	19,21	19,61	21,20	23,21	23,01	Olumsuz
TOASO	22,10	21,85	21,49	20,89	22,45	22,81	21,28	19,65	19,14	18,53	18,05	Olumlu
TSKB	0,91	0,91	0,90	0,89	0,92	0,93	0,92	0,92	0,88	0,80	0,80	Olumsuz
TTKOM	5,47	5,50	5,43	5,38	5,55	5,62	5,64	5,63	5,52	5,14	4,85	Olumsuz
TUPRS	139,70	138,83	137,27	134,83	141,27	142,83	140,12	136,51	134,78	127,26	125,06	Olumsuz
VAKBN	4,87	4,86	4,81	4,76	4,91	4,96	4,95	5,08	4,87	4,46	4,47	Olumsuz
YKBNK	2,34	2,34	2,32	2,31	2,35	2,37	2,37	2,42	2,51	2,37	2,17	Olumsuz

## 30 ENDEKSİ HİSSELERİ ÖZET TEKNİK TABLO

	Kapanış	Teknik Göstergeler				Ürettiği Sinyaller			
		CCI	MOM	RSI	STO	CCI	MOM	RSI	STO
<b>XU100</b>	103.464	46,68	101,50	57,93	43,68		AL	AL	AL
<b>XU030</b>	127.931	31,93	101,22	55,51	39,62		AL	AL	AL
AKBNK	7,86	41,52	103,15	57,57	38,43		AL	AL	AL
ARCLK	18,81	56,40	101,62	58,75	59,96		AL	AL	AL
ASELS	19,10	-23,28	98,81	50,66	39,43		Sat	AL	AL
BIMAS	48,76	-129,26	99,51	51,24	56,76	Aşırı Satımda	Sat	AL	AL
DOHOL	1,62	126,00	114,89	76,32	87,95	Aşırı Alımda	AL	Aşırı Alımda	Aşırı Alımda
EKGYO	1,33	-29,34	100,76	54,79	22,07		AL	AL	AL
EREGL	6,68	-78,73	94,08	46,60	37,31		Sat	AL	AL
FROTO	59,65	27,27	99,92	50,91	46,40		Sat	AL	AL
GARAN	9,99	57,72	105,49	58,49	44,57		AL	AL	AL
HALKB	6,26	-136,19	96,90	49,56	28,22	Aşırı Satımda	Sat	AL	AL
ISCTR	6,15	42,40	102,50	55,50	30,86		AL	AL	AL
KCHOL	18,78	62,49	102,90	57,10	33,81		AL	AL	AL
KOZAA	9,58	115,11	114,87	71,80	84,36	Aşırı Alımda	AL	Aşırı Alımda	Aşırı Alımda
KOZAL	68,10	130,24	108,27	63,19	69,92	Aşırı Alımda	AL	AL	AL
KRDMD	2,16	-37,56	97,74	48,11	49,98		Sat	AL	AL
PETKM	3,53	37,80	101,44	49,25	40,06		AL	AL	AL
PGSUS	61,10	27,16	101,66	50,43	24,32		AL	AL	AL
SAHOL	9,12	-38,96	97,75	49,47	25,74		Sat	AL	AL
SISE	4,44	-101,85	98,67	44,50	25,17	Aşırı Satımda	Sat	AL	AL
SODA	5,77	-86,06	98,97	47,85	24,76		Sat	AL	AL
TAVHL	23,80	94,41	99,66	52,02	75,05		Sat	AL	AL
TCELL	13,06	56,19	102,03	52,68	36,34		AL	AL	AL
THYAO	11,87	34,43	100,68	50,82	32,33		AL	AL	AL
TKFEN	18,76	-88,50	97,56	37,57	44,01		Sat	AL	AL
TOASO	22,10	142,23	115,59	74,73	78,50	Aşırı Alımda	AL	Aşırı Alımda	AL
TSKB	0,91	-87,06	98,91	52,85	24,01		Sat	AL	AL
TTKOM	5,47	-86,44	100,74	44,28	16,97		AL	AL	Aşırı Satımda
TUPRS	139,70	23,65	101,97	56,31	35,76		AL	AL	AL
VAKBN	4,87	-152,54	93,30	45,34	9,27	Aşırı Satımda	Sat	AL	Aşırı Satımda
YKBNK	2,34	-65,36	97,50	41,22	37,30		Sat	AL	AL



## 100 ENDEKSİ HİSSELERİ ÖZET TEKNİK TABLO

	Kapanış	Pivot	Destek-I	Destek-II	Direnç-I	Direnç-II	Hareketli Ortalamalar (HO)					HO'ya Göre
							5	22	50	100	200	Görünüm*
ADESE	2,20	2,21	2,16	2,11	2,26	2,31	2,27	2,05	1,51	1,29	1,82	Olumsuz
AEFES	22,48	22,44	22,30	22,12	22,62	22,76	22,18	22,96	22,93	20,99	20,36	Olumsuz
AFYON	4,26	4,26	4,22	4,19	4,29	4,33	4,29	4,30	4,14	3,96	4,27	Olumsuz
AGHOL	15,01	15,00	14,84	14,67	15,17	15,33	15,15	14,78	13,49	11,90	11,93	Olumsuz
AKBNK	7,86	7,86	7,78	7,71	7,93	8,01	7,92	7,60	7,40	6,94	6,64	Olumsuz
AKSA	9,57	9,58	9,52	9,47	9,63	9,69	9,65	9,44	9,11	8,93	8,36	Olumsuz
AKSEN	2,69	2,67	2,64	2,59	2,72	2,75	2,69	2,68	2,58	2,44	2,58	Olumsuz
ALARK	5,10	5,12	5,05	5,01	5,16	5,23	5,08	4,60	4,07	3,53	2,95	Olumlu
ALBRK	1,35	1,35	1,32	1,29	1,38	1,41	1,34	1,32	1,24	1,21	1,36	Olumlu
ALGYO	52,60	52,93	52,07	51,53	53,47	54,33	52,37	48,21	44,96	43,47	43,14	Olumlu
ANACM	3,19	3,21	3,16	3,14	3,23	3,28	3,17	2,92	2,77	2,77	2,80	Olumlu
ARCLK	18,81	18,80	18,67	18,54	18,93	19,06	18,86	18,39	18,05	18,03	18,07	Olumsuz
ASELS	19,10	19,08	18,98	18,87	19,19	19,29	19,39	19,33	18,68	18,28	20,61	Olumsuz
AVOD	1,60	1,59	1,56	1,52	1,63	1,66	1,66	1,64	1,64	1,62	1,72	Olumsuz
BERA	2,31	2,32	2,27	2,23	2,36	2,41	2,31	2,18	1,97	1,88	1,90	Olumlu
BIMAS	48,76	48,91	48,51	48,27	49,15	49,55	49,23	48,91	48,09	43,95	43,12	Olumsuz
BJKAS	1,68	1,68	1,67	1,65	1,70	1,71	1,68	1,74	1,60	1,53	1,58	Olumsuz
CCOLA	34,72	34,78	34,34	33,96	35,16	35,60	34,24	34,79	34,49	31,53	31,25	Olumsuz
CEMAS	1,19	1,20	1,18	1,16	1,22	1,24	1,23	1,16	0,92	0,81	0,79	Olumsuz
CEMTS	5,76	5,67	5,58	5,39	5,86	5,95	5,59	5,38	5,36	5,29	5,50	Olumlu
CLEBI	104,40	102,77	100,63	96,87	106,53	108,67	100,53	99,13	95,57	92,26	75,95	Olumlu
DGKLB	1,07	1,06	1,06	1,04	1,08	1,08	1,07	1,07	1,02	1,00	1,09	Olumsuz
DOHOL	1,62	1,60	1,57	1,53	1,64	1,67	1,57	1,45	1,36	1,23	1,12	Olumlu
ECILC	3,17	3,20	3,14	3,10	3,24	3,30	3,16	2,91	2,64	2,49	2,52	Olumlu
EGEEN	505,20	506,93	499,37	493,53	512,77	520,33	496,42	477,73	491,86	481,38	429,14	Olumlu
EKGYO	1,33	1,33	1,31	1,30	1,34	1,36	1,35	1,32	1,25	1,21	1,34	Olumsuz
ENJSA	6,28	6,29	6,21	6,13	6,37	6,45	6,32	6,11	6,07	5,78	5,43	Olumsuz
ENKAI	5,76	5,76	5,73	5,69	5,80	5,83	5,74	5,65	5,68	5,52	5,12	Olumlu
EREGL	6,68	6,65	6,61	6,54	6,72	6,76	6,73	6,81	6,82	7,15	7,19	Olumsuz
FENER	13,60	13,46	13,29	12,98	13,77	13,94	13,10	11,72	9,56	8,47	7,78	Olumlu
FROTO	59,65	59,63	59,02	58,38	60,27	60,88	59,59	59,54	59,57	58,21	54,66	Olumlu
GARAN	9,99	9,97	9,89	9,80	10,06	10,14	10,00	9,64	9,50	8,99	8,78	Olumsuz
GENTS	1,47	1,47	1,45	1,42	1,50	1,52	1,46	1,43	1,40	1,33	1,39	Olumlu

## 100 ENDEKSİ HİSSELERİ ÖZET TEKNİK TABLO

	Kapanış	Pivot	Destek-I	Destek-II	Direnç-I	Direnç-II	Hareketli Ortalamalar (HO)					HO'ya Göre
							5	22	50	100	200	Görünüm*
GEREL	2,27	2,27	2,25	2,23	2,29	2,31	2,28	2,30	2,24	2,09	2,18	Olumsuz
GOLTS	12,89	12,92	12,81	12,72	13,01	13,12	12,97	12,57	11,41	10,75	11,04	Olumsuz
GOZDE	3,64	3,64	3,60	3,55	3,69	3,73	3,53	3,37	3,01	2,90	3,07	Olumlu
GSDHO	0,94	0,94	0,93	0,91	0,96	0,97	0,93	0,92	0,87	0,85	0,88	Olumlu
GSRAY	1,65	1,64	1,62	1,58	1,68	1,70	1,63	1,68	1,58	1,54	1,47	Olumsuz
GUBRF	5,54	5,50	5,38	5,22	5,66	5,78	5,59	4,96	4,29	3,41	3,19	Olumsuz
HALKB	6,26	6,28	6,22	6,17	6,33	6,39	6,36	6,40	6,06	5,79	6,37	Olumsuz
HEKTS	14,86	14,87	14,72	14,59	15,00	15,15	15,25	15,50	14,90	13,71	12,17	Olumsuz
HURGZ	0,80	0,81	0,79	0,79	0,81	0,83	0,81	0,79	0,76	0,74	0,83	Olumsuz
ICBCT	4,30	4,13	3,87	3,45	4,55	4,81	3,89	3,73	3,54	3,42	3,89	Olumlu
IEYHO	0,46	0,46	0,44	0,43	0,47	0,49	0,44	0,40	0,37	0,37	0,44	Olumlu
IHLAS	0,57	0,56	0,55	0,52	0,59	0,60	0,54	0,51	0,50	0,46	0,42	Olumlu
IHLGM	0,93	0,93	0,92	0,90	0,95	0,96	0,94	0,90	0,93	0,89	0,91	Olumsuz
INDES	7,90	7,94	7,86	7,82	7,98	8,06	7,92	7,65	7,68	7,13	6,77	Olumsuz
IPEKE	6,82	6,80	6,70	6,57	6,93	7,03	6,76	6,35	5,96	5,48	5,26	Olumlu
ISCTR	6,15	6,14	6,10	6,05	6,19	6,23	6,15	6,05	5,93	5,75	5,56	Olumlu
YKBNK	2,34	2,34	2,32	2,31	2,35	2,37	2,37	2,42	2,51	2,37	2,17	Olumsuz
ZOREN	1,27	1,27	1,25	1,23	1,29	1,31	1,25	1,22	1,20	1,18	1,26	Olumlu
ISDMR	6,06	6,06	6,01	5,97	6,10	6,15	6,08	6,11	6,29	6,34	5,96	Olumsuz
ISFIN	2,16	2,16	2,15	2,14	2,17	2,18	2,18	2,19	2,28	3,26	4,87	Olumsuz
ISGYO	0,96	0,95	0,95	0,93	0,97	0,97	0,95	0,94	0,93	0,95	0,98	Olumlu
ITTFH	4,80	4,79	4,59	4,39	4,99	5,19	5,00	4,58	4,26	4,29	3,41	Olumsuz
KARSN	1,17	1,16	1,16	1,14	1,18	1,18	1,16	1,15	1,13	1,15	1,30	Olumlu
KCHOL	18,78	18,84	18,69	18,59	18,94	19,09	18,82	18,49	18,29	17,50	16,87	Olumsuz
KERVT	2,58	2,56	2,49	2,40	2,65	2,72	2,49	2,35	2,22	1,96	1,82	Olumlu
KONYA	211,70	211,53	206,17	200,63	217,07	222,43	209,68	199,46	187,38	180,86	184,32	Olumlu
KORDS	12,82	12,78	12,66	12,49	12,95	13,07	12,77	12,39	12,06	12,10	11,06	Olumlu
KOZAA	9,58	9,55	9,44	9,31	9,68	9,79	9,38	8,47	8,11	7,46	6,87	Olumlu
KOZAL	68,10	67,97	67,33	66,57	68,73	69,37	66,64	64,59	63,04	56,18	52,22	Olumlu
KRDMD	2,16	2,16	2,14	2,11	2,19	2,21	2,20	2,20	2,14	2,13	2,19	Olumsuz
MAVI	45,82	46,35	45,15	44,49	47,01	48,21	46,00	41,84	40,05	38,47	37,80	Olumsuz
METRO	1,97	1,96	1,93	1,89	2,00	2,03	1,98	1,81	1,45	1,20	0,99	Olumsuz
MGROS	21,40	21,42	20,98	20,56	21,84	22,28	20,84	20,39	18,85	15,97	15,45	Olumlu

## 100 ENDEKSİ HİSSELERİ ÖZET TEKNİK TABLO

	Kapanış	Pivot	Destek-I	Destek-II	Direnç-I	Direnç-II	Hareketli Ortalamalar (HO)					HO'ya Göre
							5	22	50	100	200	Görünüm*
MPARK	14,17	14,42	13,92	13,67	14,67	15,17	14,45	14,17	13,13	12,21	12,17	Olumsuz
NETAS	10,00	10,23	9,77	9,53	10,47	10,93	9,75	8,85	7,78	7,15	7,29	Olumlu
NTHOL	1,79	1,78	1,78	1,76	1,80	1,80	1,78	1,78	1,67	1,64	1,73	Olumlu
ODAS	1,76	1,76	1,73	1,71	1,78	1,81	1,71	1,73	1,59	1,47	1,57	Olumsuz
OTKAR	138,10	138,17	136,93	135,77	139,33	140,57	138,16	133,07	129,45	118,83	111,36	Olumsuz
OZGYO	1,11	1,11	1,10	1,08	1,13	1,14	1,13	1,13	0,96	0,83	0,98	Olumsuz
PARSN	12,61	12,65	12,48	12,34	12,79	12,96	12,76	13,21	13,97	13,56	11,77	Olumsuz
PETKM	3,53	3,53	3,51	3,48	3,56	3,58	3,55	3,53	3,59	3,71	3,84	Olumsuz
PGSUS	61,10	60,88	60,37	59,63	61,62	62,13	60,46	61,49	59,36	48,81	38,17	Olumsuz
POLHO	2,86	2,83	2,74	2,63	2,94	3,03	2,83	2,56	2,39	2,37	2,79	Olumlu
PRKME	4,21	4,21	4,18	4,15	4,24	4,27	4,15	3,83	3,36	2,81	2,64	Olumlu
SAHOL	9,12	9,13	9,04	8,97	9,20	9,29	9,25	9,16	9,13	8,62	8,31	Olumsuz
SASA	6,22	6,23	6,20	6,17	6,26	6,29	6,26	6,18	6,11	6,09	5,96	Olumsuz
SISE	4,44	4,45	4,40	4,36	4,49	4,54	4,53	4,54	4,53	4,82	5,32	Olumsuz
SKBNK	1,03	1,03	1,02	1,01	1,04	1,05	1,04	1,02	0,97	0,95	1,04	Olumsuz
SODA	5,77	5,75	5,73	5,68	5,80	5,82	5,82	5,79	5,82	6,32	6,68	Olumsuz
SOKM	10,80	10,85	10,68	10,57	10,96	11,13	10,86	10,89	10,76	9,85	9,98	Olumsuz
TAVHL	23,80	24,13	23,39	22,97	24,55	25,29	24,03	23,52	23,86	24,43	24,14	Olumsuz
TCELL	13,06	13,02	12,89	12,73	13,18	13,31	12,91	13,02	12,84	12,58	12,93	Olumsuz
THYAO	11,87	11,84	11,78	11,70	11,92	11,98	11,92	11,84	11,90	12,25	13,31	Olumsuz
TKFEN	18,76	18,90	18,58	18,40	19,08	19,40	19,21	19,61	21,20	23,21	23,01	Olumsuz
TMSN	4,91	4,98	4,82	4,74	5,06	5,22	4,82	4,40	4,18	4,05	4,32	Olumlu
TOASO	22,10	21,85	21,49	20,89	22,45	22,81	21,28	19,65	19,14	18,53	18,05	Olumlu
TRKCM	2,83	2,83	2,81	2,78	2,86	2,88	2,88	2,79	2,69	2,77	3,00	Olumsuz
TSKB	0,91	0,91	0,90	0,89	0,92	0,93	0,92	0,92	0,88	0,80	0,80	Olumsuz
TTKOM	5,47	5,50	5,43	5,38	5,55	5,62	5,64	5,63	5,52	5,14	4,85	Olumsuz
TTRAK	43,00	43,43	42,37	41,73	44,07	45,13	42,90	40,53	37,65	33,28	33,29	Olumlu
TUKAS	6,22	6,23	6,19	6,15	6,27	6,31	6,07	5,20	4,74	4,53	3,90	Olumlu
TUPRS	139,70	138,83	137,27	134,83	141,27	142,83	140,12	136,51	134,78	127,26	125,06	Olumsuz
ULKER	20,86	20,83	20,47	20,07	21,23	21,59	20,18	19,90	18,86	18,87	18,34	Olumlu
VAKBN	4,87	4,86	4,81	4,76	4,91	4,96	4,95	5,08	4,87	4,46	4,47	Olumsuz
VERUS	16,58	16,55	16,50	16,43	16,62	16,67	16,34	15,61	15,19	16,41	17,40	Olumlu
VESTL	9,78	9,77	9,59	9,39	9,97	10,15	9,83	10,47	10,32	10,30	9,71	Olumsuz
YATAS	6,54	6,49	6,40	6,27	6,62	6,71	6,44	6,19	5,79	5,09	5,01	Olumlu

## GAYRİMENKUL YATIRIM ORTAKLIKLARI HİSSELERİ ÖZET TEKNİK TABLO

	Kapanış	Pivot	Destek-I	Destek-II	Direnc-I	Direnc-II	Hareketli Ortalamalar					HO'ya Göre
							5	22	50	100	200	Görünüm*
AGYO	1,34	1,34	1,32	1,31	1,35	1,37	1,34	1,36	1,26	1,15	1,20	Olumsuz
AKFGY	2,29	2,29	2,25	2,22	2,32	2,36	2,27	2,26	2,12	1,81	1,73	Olumlu
AKMGY	20,86	21,12	20,44	20,02	21,54	22,22	20,60	19,68	19,20	18,56	16,95	Olumlu
AKSGY	2,67	2,65	2,63	2,58	2,70	2,72	2,64	2,61	2,42	2,26	2,29	Olumlu
ALGYO	52,60	52,93	52,07	51,53	53,47	54,33	52,37	48,21	44,96	43,47	43,14	Olumlu
ATAGY	4,00	4,02	3,95	3,91	4,06	4,13	4,06	3,98	3,98	3,92	3,91	Olumsuz
AVGYO	1,15	1,15	1,14	1,13	1,16	1,17	1,16	1,19	1,25	1,28	1,20	Olumsuz
DGGYO	2,78	2,81	2,72	2,66	2,87	2,96	2,78	2,61	2,45	2,48	2,35	Olumlu
EKGYO	1,33	1,33	1,31	1,30	1,34	1,36	1,35	1,32	1,25	1,21	1,34	Olumsuz
HLGYO	0,98	0,98	0,97	0,96	0,99	1,00	0,98	0,96	0,91	0,84	0,78	Olumlu
ISGYO	0,96	0,95	0,95	0,93	0,97	0,97	0,95	0,94	0,93	0,95	0,98	Olumlu
KLGYO	1,96	1,95	1,94	1,92	1,97	1,98	1,97	1,97	1,90	1,83	1,92	Olumsuz
MARGYO	0,79	0,79	0,78	0,76	0,81	0,82	0,79	0,76	0,70	0,65	0,66	Olumsuz
NUGYO	2,57	2,57	2,53	2,48	2,62	2,66	2,59	2,55	2,41	2,30	2,24	Olumsuz
OZGYO	1,11	1,11	1,10	1,08	1,13	1,14	1,13	1,13	0,96	0,83	0,98	Olumsuz
OZKGY	1,68	1,68	1,66	1,64	1,70	1,72	1,69	1,65	1,57	1,56	1,56	Olumsuz
PAGYO	4,53	4,54	4,48	4,44	4,58	4,64	4,59	4,56	4,38	4,24	4,07	Olumsuz
PEGYO	0,74	0,74	0,73	0,71	0,76	0,77	0,74	0,69	0,62	0,56	0,57	Olumsuz
RYGYO	1,29	1,28	1,26	1,23	1,31	1,33	1,27	1,24	1,12	0,93	0,88	Olumlu
SNGYO	0,93	0,93	0,93	0,92	0,94	0,94	0,90	0,83	0,78	0,65	0,52	Olumlu
SRVGY	5,38	5,42	5,30	5,21	5,51	5,63	5,37	4,76	4,47	4,35	4,35	Olumlu
TRGYO	1,85	1,85	1,83	1,82	1,86	1,88	1,85	1,84	1,86	1,91	1,91	Olumlu
TSGYO	0,89	0,90	0,88	0,88	0,90	0,92	0,90	0,88	0,82	0,76	0,77	Olumsuz
VKGYO	1,88	1,88	1,87	1,86	1,89	1,90	1,90	1,92	1,83	1,72	1,84	Olumsuz
YGYO	0,41	0,40	0,38	0,35	0,43	0,45	0,36	0,32	0,29	0,28	0,28	Olumlu
YKGYO	2,08	2,08	2,04	2,00	2,12	2,16	2,00	1,91	1,77	1,59	1,58	Olumlu

## TEKNİK ANALİZ İNDİKATÖR DEĞERLERİ NE İFADE EDİYOR?

**PİVOT DESTEK DİRENÇ NOKTALARI**

Pivot noktaları ve o seviyedeki direnç ve destek bölgesi, fiyatların yönünün değişebileceği bölgelerdir. Bu seviyeler işlem öneri hizmetinde destek ve direnç noktaları her zaman stop ve hedef belirlerken hesaba katılır. Hesaplama önceki günün en yüksek, en düşük ve kapanış fiyatı dikkate alınır.

**2. Direnç Seviyesi (R2) = Pivot + (R1 - S1)****1. Direnç Seviyesi (R1) = (2 x Pivot) – En Düşük****Pivot Noktası = (Yüksek + Kapanış + Düşük) / 3****1. Destek Seviyesi (S1) = (2 x Pivot) – En Yüksek****2. Destek Seviyesi (S2) = Pivot - (R1 - S1)**

**HAREKETLİ ORTALAMALAR:** Hareketli ortalama, hisse senedi fiyatlarının belirli bir zaman dilimindeki ortalamalarını gösteren bir indikatördür. Basit, ağırlıklı ve eksponansiyel (üslü) olarak hesaplanabilir. Basit ortalamalar belirlenen süre içindeki her değere eşit önem verirken, diğer iki yöntem günümüze en yakın değerlere daha fazla ağırlık verir. Bültenimizde basit hareketli ortalama yöntemi kullanılmış, 5, 22, 50, 100 ve 200 günlük hesaplanmıştır. Kısa dönemli hareketli ortalamanın uzun dönemliyi keserek yukarı çıkması "al", aşağı düşmesi ise "sat" sinyalini olarak yorumlanır.

**MOMENTUM:** Momentum, belirlenmiş olan bir süre içinde fiyatların %kaç değiştiğini gösteren bir göstergedir. Göstergede 100 referans noktasını gösterir. Göstergenin referans çizgisinin altına inmesi "sat", referans çizgisinin üzerine çıkması "al" sinyali olarak değerlendirilir. Momentumun aşırı satım bölgesinden dönüş eğiliminde olması kısa vadede düşüşün tamamlandığını, momentumun belirli bir tepe yapıp aşağı doğru dönmesi, fiyatlardaki artış hızının yavaşladığını ve fiyatların bir süre sonra gerilemeye başlayacağını gösterir.

**RSI:** "0" ile "100" sayıları arasında hareket eder. RSI'da genellikle 0 - 30 arası aşırı satım, 70 - 100 arası aşırı alım bölgeleridir. Bir hissenin kendi görece iç gücünü ölçer. Fiyat grafiki tepe veya dip noktaları ile gösterge tepe veya dip noktaları arasındaki uyumsuzluk potansiyel al/sat sinyalleridir. RSI üzerindeki destek/direnç tespitleri çoğu zaman grafik üzerindeki daha olumlu sonuç verir.

**STOCHASTIC:** 0 - 100 arası hareket eden kısa vadeli bir göstergedir. 0 - 20 arası aşırı satım, 80 - 100 arası aşırı alım durumunu temsil eder. 5 günlük hesaplanan yüksek, düşük ve kapanış değerlerinin bileşimi (%K) ile bununla birlikte hareket eden 3 günlük eğrinin (%D) kesişme noktaları alım/satım yerleri olarak yorumlanabilir. Yavaşlatılmış %K çizgisi aşağıdan yukarıya doğru %D çizgisini keserse "AL", %K çizgisi %D çizgisini yukarıdan aşağıya doğru keserse "SAT" sinyali olarak değerlendirilir.

**CCI:** CCI eğrisi +100 ile -100 arasında bir değer alır. Göstergede +100 seviyesinin üzeri aşırı alım yapıldığını, -100 seviyesinin altı ise aşırı satım yapıldığını ifade eder.

**Uyarı Notu:** Burada yer alan yatırım bilgi, yorum ve tavsiyeleri yatırım danışmanlığı kapsamında değildir. Yatırım danışmanlığı hizmeti, yetkili kuruluşlar tarafından kişilerin risk ve getiri tercihleri dikkate alınarak kişiye özel sunulmaktadır. Burada yer alan yorum ve tavsiyeler ise genel niteliktedir. Bu tavsiyeler mali durumunuz ile risk ve getiri tercihlerinize uygun olmayabilir. Bu nedenle, sadece burada yer alan bilgilere dayanılarak yatırım kararı verilmesi beklentilerinize uygun sonuçlar doğurmayabilir.

Bu rapor tarafımızca doğruluğu ve güvenilirliği kabul edilmiş kaynaklar kullanılarak hazırlanmış olup yatırımcılara kendi oluşturacakları yatırım kararlarında yardımcı olmayı hedeflemekte ve herhangi bir yatırım aracını alma veya satma yönünde yatırımcıların kararlarını etkilemeyi amaçlamamaktadır. Yatırımcıların verecekleri yatırım kararları ile bu raporda bulunan görüş, bilgi ve veriler arasında bir bağlantı kurulamayacağı gibi, söz konusu kararların neticesinde oluşabilecek yanlışlık veya zararlardan kurum çalışanları ile Anadolubank A.Ş. ve Anadolu Yatırım Menkul Kıymetler A.Ş.'nin herhangi bir sorumluluğu bulunmamaktadır.

parite<sup>®</sup>

webborsa<sup>®</sup>

Ana sayfaya gitmek için tıklayınız