

**BIST100**

**VIOP30**

**Spot USD/TRY**

**Para Giriş-Çıkış**

**BIST30 Özet  
Teknik Tablo**

**BIST30 Teknik  
Göstergeler**

**BIST100 Endeksi  
Teknik Tablo**

**GYO Hisseleri  
Teknik Tablo**

**9 Ekim 2019**

parite<sup>®</sup>

webborsa<sup>®</sup>

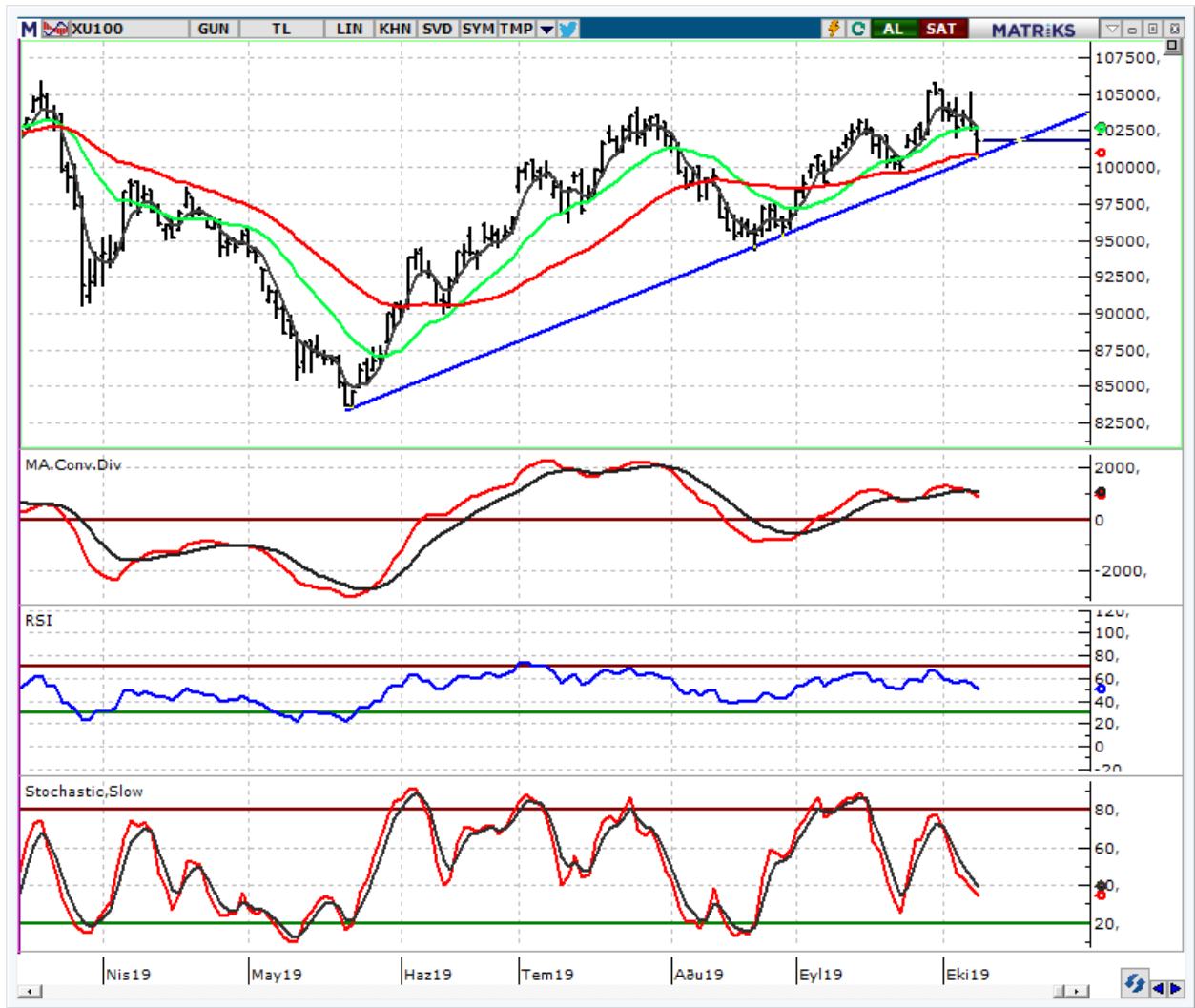
[İlgili sayfaya gitmek için tıklayınız](#)

## BIST 100 Endeksi

### 102.700 altında görünüm negatif...

BIST'te yatay açılış bekliyoruz. Yurt içinde artan jeopolitik riskler ve Trump'tan önceki gün gelen sert açıklamaların etkisiyle dün 100.656 puana kadar düşen 100 Endeksi'nde sonrasında gelen tepki alımlarıyla kapanış 101.859 puandan gerçekleşti. 102.700 altında kapanış negatif iken dün korunan 100.500 desteğinin üzerinde tepki alımları beklenebilir. 105.500 seviyesi kritik destek konumunda. Endekste kısa vadeli seyri 100.500-103.000 bandı ve bu bandın kırılımlını belirleyecek.

Kapanış : 101.859  
Destekler : 101.500-101.000-100.500  
Dirençler : 102.500-102.700-103.000



parite<sup>®</sup>

webborsa<sup>®</sup>

Ana sayfaya gitmek için tıklayınız

f /Anadolu Yatırım

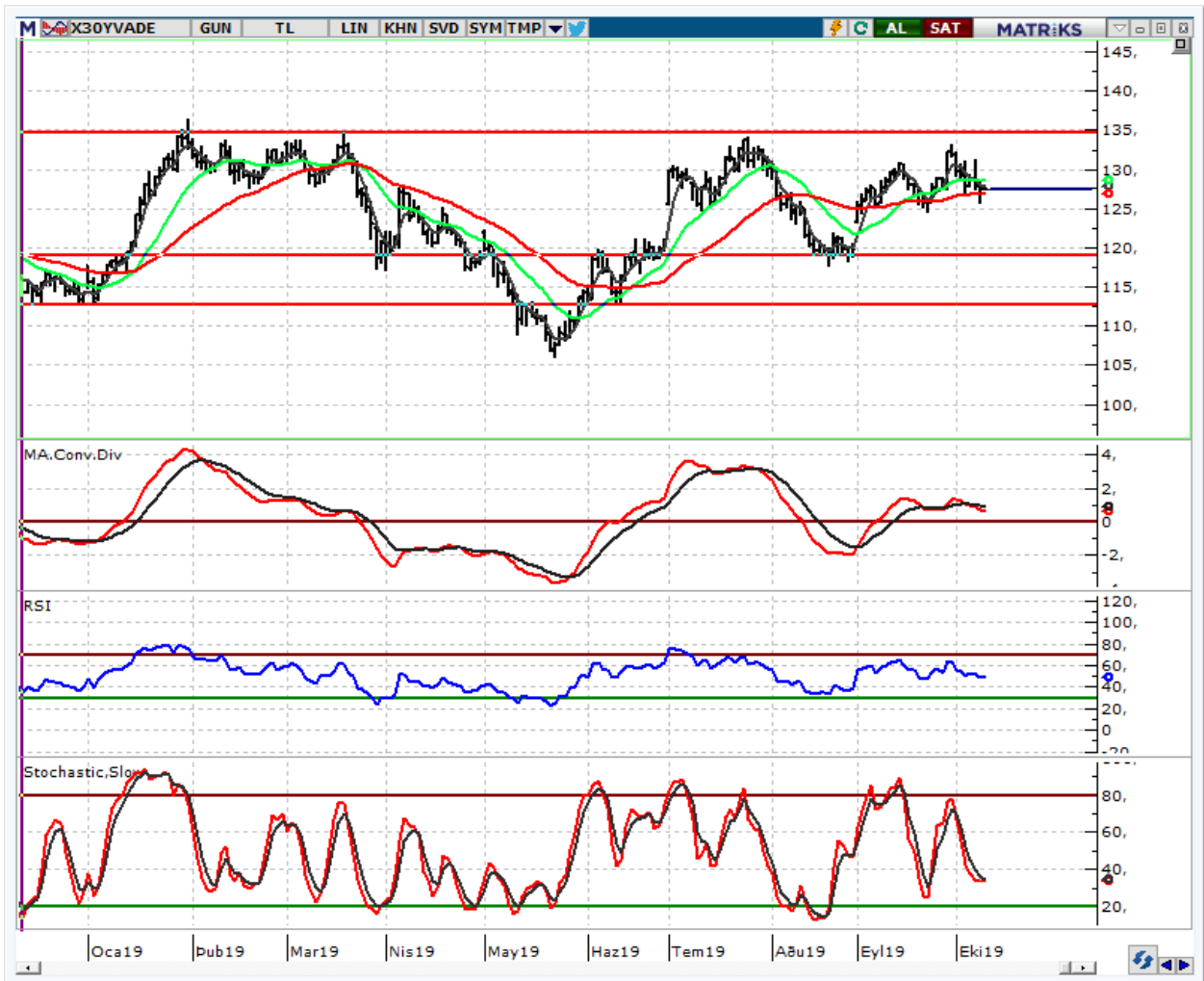
Tel: +90 216 649 77 00 | bilgi@AnadoluYatirim.com.tr | www.anadoluyatirim.com.tr

## VIOP30 Endeks Kontratı

### 128,500 altında kapanış negatif...

Dün 125,650-128,625 bandında hareket eden ve kapanışı 127,450 puandan yapan kontratta 50 günlük ağırlıklı ortalamaya da denk gelen 126,800 desteğini takip ediyoruz. Bu seviye üzerinde tepki alımları beklenebilecekken alımların güçlenmesi için 128,500 yukarı kırılmamalı. 126,800 desteğinin kaybedilmesi halinde 126,650 yeniden gündeme gelebilir.

Kapanış : 127,475  
Destekler : 126,800-126,650-125,000  
Dirençler : 128,500-129,000-129,500



parite<sup>®</sup>

webborsa<sup>®</sup>

Ana sayfaya gitmek için tıklayınız

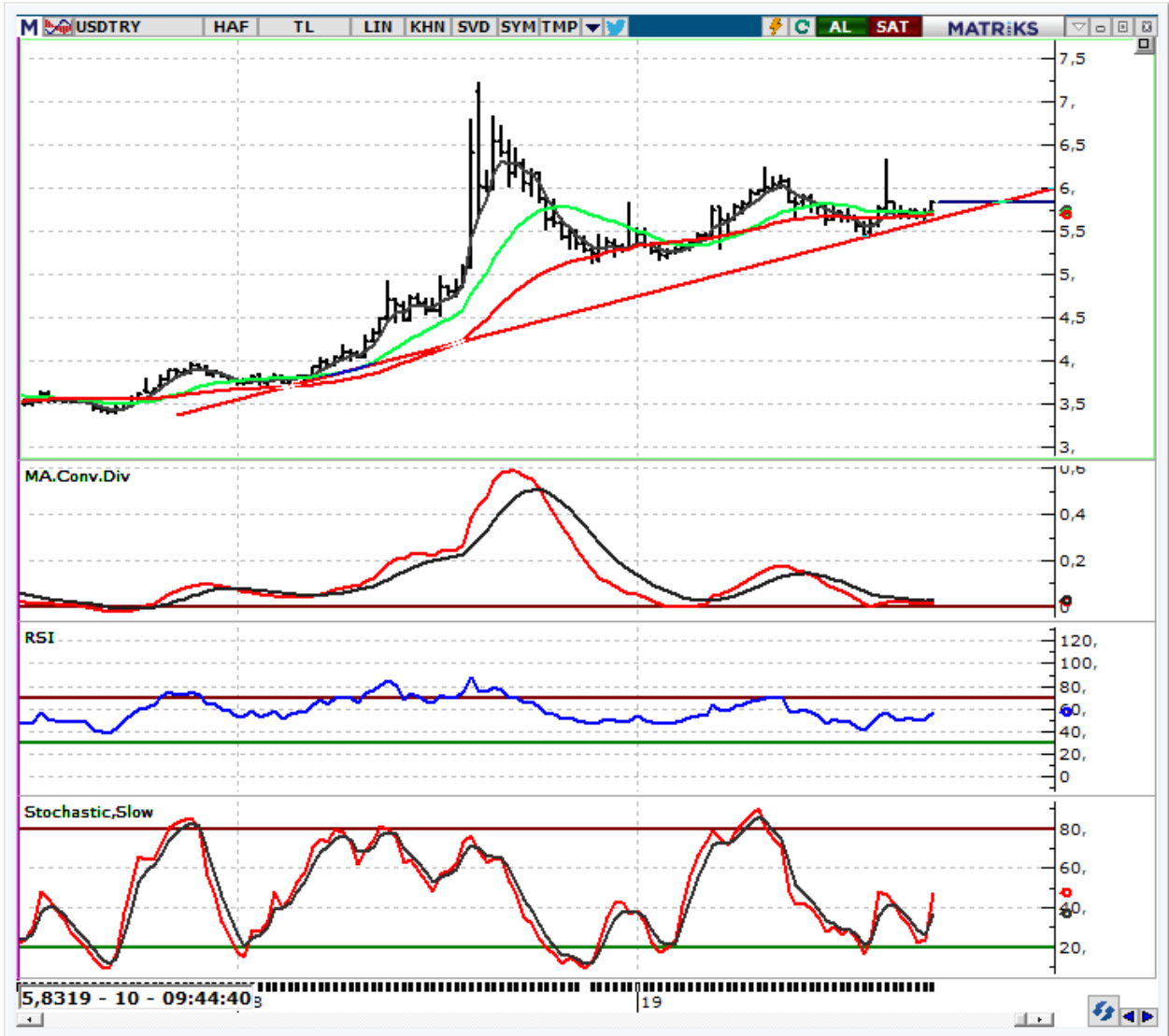
f /Anadolu Yatırım

Tel: +90 216 649 77 00 | bilgi@AnadoluYatirim.com.tr | www.anadoluyatirim.com.tr

**USD/TL Spot Teknik Yorum****5,79'un üzeri TL açısından negatif iken 5,85 direncini izliyoruz...**

Trump'ın açıklamaları dün sabah 5,8464'ü gören kurda bu sabah işlemler 5,8224-5,8445 aralığından gerçekleşmekte. Yukarıda 5,85 direncini izliyoruz. TL'de değer kaybının artmaması için 5,85 yukarı kırılmamalı. TL'de değer kazanımının güçlenmesi için ise 5,80 aşağı kırılmamalı. Kurun seyrinde Suriye ile ilgili gelişmeler belirleyici olmaya devam edecek.

Son Fiyat : 5,8319  
Destekler : 5,8200-5,8000-5,7900  
Direnciler : 5,8500-5,8700-5,9000

parite<sup>®</sup>webborsa<sup>®</sup>[Ana sayfaya gitmek için tıklayınız](#)[f](#) [t](#) /Anadolu Yatırım

Tel: +90 216 649 77 00 | bilgi@AnadoluYatirim.com.tr | www.anadoluyatirim.com.tr

## NET PARA GİRİŞİNDE İLK 20 HİSSE

## (GÜNLÜK, İLK 5 KURUMDA)

Hisse	Alıcılar Net Hacim (TL)	Satıcılar Net Hacim (TL)	Net Para Girişi (TL)	Günlük Fiyat Değ. (%)	Yılbaşına göre Değ. (%)	F/K	PD/DD
AKBNK	138.637.800	-123.389.000	15.248.830	0,26	31,52	7,9	0,8
KOZAA	30.872.830	-20.202.250	10.670.580	2,24	32,55	5,8	1,5
TTKOM	23.234.720	-17.263.920	5.970.796	0,73	40,77	169,3	2,4
TAVHL	16.132.780	-11.620.780	4.512.001	0,51	8,59	6,3	1,4
TCELL	33.795.400	-29.283.550	4.511.848	0,77	7,48	10,3	1,7
KCHOL	48.881.840	-44.568.860	4.312.980	0,68	38,86	9,4	1,4
ALARK	11.022.680	-7.028.754	3.993.927	4,44	165,09	40,8	1,9
SODA	14.541.580	-10.833.050	3.708.529	-0,52	-15,01	3,7	1,1
EREGL	18.573.660	-14.976.050	3.597.613	-0,15	8,66	4,4	0,8
VESTL	7.403.969	-4.086.297	3.317.673	-1,32	74,77	10,7	1,0
DOHOL	10.892.070	-7.722.774	3.169.293	1,24	75,02	7,4	0,6
YGYO	6.117.095	-3.689.313	2.427.783	20,00	77,78	0,0	1,1
ADNAC	5.491.069	-3.597.655	1.893.414	9,22	25,09	5,7	0,6
TUCLK	6.603.508	-4.749.085	1.854.423	7,04	42,72	0,0	1,0
ARCLK	11.071.560	-9.315.229	1.756.334	-1,82	15,96	12,7	1,4
VERUS	5.883.920	-4.339.573	1.544.347	-4,08	-3,42	14,2	3,8
TUKAS	10.553.340	-9.031.814	1.521.523	0,63	283,73	28,0	8,4
FROTO	7.958.325	-6.561.718	1.396.607	0,58	27,87	12,9	5,4
ENJSA	5.374.882	-3.983.726	1.391.156	-0,16	32,74	10,4	1,2
FENER	4.184.792	-2.822.410	1.362.383	-5,19	74,28	0,0	-1,8

## NET PARA ÇIKIŞINDA İLK 20 HİSSE

## (GÜNLÜK, İLK 5 KURUMDA)

Hisse	Alıcılar Net Hacim (TL)	Satıcılar Net Hacim (TL)	Net Para Çıkışı (TL)	Günlük Fiyat Değ. (%)	Yılbaşına göre Değ. (%)	F/K	PD/DD
THYAO	119.624.300	-204.763.000	-85.138.700	-0,92	-26,32	5,9	0,5
GARAN	143.725.100	-192.699.700	-48.974.690	-1,63	20,98	6,4	0,8
HALKB	59.752.110	-88.171.450	-28.419.340	-2,91	-14,39	6,1	0,3
VAKBN	44.650.670	-64.671.970	-20.021.300	-3,37	17,69	3,8	0,4
AEFES	25.943.320	-44.578.400	-18.635.080	-11,51	1,13	29,1	1,0
TKFEN	26.244.420	-43.322.240	-17.077.820	-3,83	-9,22	3,2	1,3
KRDMD	31.013.930	-45.320.300	-14.306.360	-1,85	3,12	4,4	0,6
TUPRS	43.378.990	-53.894.510	-10.515.520	-2,26	32,46	12,3	2,7
ASELS	20.249.950	-28.895.090	-8.645.134	-1,58	-21,84	7,9	1,9
SAHOL	17.986.600	-24.000.260	-6.013.662	0,11	27,89	5,3	0,6
BIMAS	13.672.340	-19.271.000	-5.598.661	-0,25	11,87	22,6	8,6
IPEKE	9.090.689	-14.457.100	-5.366.412	0,15	25,51	5,5	1,6
SISE	9.685.631	-14.193.170	-4.507.539	-2,49	-21,38	4,4	0,7
PETKM	19.079.450	-23.153.990	-4.074.536	-1,99	-12,38	8,6	1,6
YKBNK	49.024.740	-52.986.790	-3.962.052	-0,43	44,38	4,3	0,5
PGSUS	28.066.790	-31.695.200	-3.628.410	-3,33	159,82	8,5	1,5
SASA	5.618.497	-8.101.096	-2.482.599	-1,77	6,16	6,1	2,5
ALBRK	5.005.490	-7.370.440	-2.364.950	-2,96	7,38	0,0	0,4
TRGYO	5.023.642	-7.041.686	-2.018.044	-6,04	13,25	1,5	0,2
PRKME	5.209.655	-7.131.007	-1.921.353	-17,06	45,23	31,7	1,1

**Aşağıdaki tablolar uyarı yazısı ile birlikte okunmalıdır.**

**Uyarı:** Kapanışı 5 günlük HO'nın üzerinde ve 5 günlük HO'sı 22 günlük HO'nın üzerinde olan hisseler "olumlu", altında olan hisseler "olumsuz" olarak yorumlanmıştır. Görünümde sadece hareketli ortalamaların kırılmaları baz alınarak olumlu ya da olumsuz şeklinde otomatik bir değerlendirme yapılmaktadır, diğer teknik göstergelere bakılmamaktadır. Bu nedenle sizlerle paylaştığımız hisse bazlı teknik yorumlarımızda farklı görüşler verilebilir. Pivot Destek Direnç seviyeleri kapanış, günüçi en yüksek en düşük seviyelere göre matematiksel olarak hesaplanmıştır, Anadolu Yatırım'ın belirlemiş olduğu destek direnç noktaları değildir. Hesaplamanın formüllerini aşağıda bulabilirsiniz.

**30 ENDEKSİ HİSSELERİ ÖZET TABLO**

	Kapanış	Pivot	Destek-I	Destek-II	Direnç-I	Direnç-II	Hareketli Ortalamalar (HO)					HO'ya Göre
							5	22	50	100	200	Görünüm*
XU100	101.859	101.778	100.738	99.617	102.899	103.938	102.922	102.314	100.288	96.938	97.334	Olumsuz
XU030	126.344	126.241	124.871	123.399	127.713	129.083	127.367	126.918	124.855	121.085	121.853	Olumsuz
AKBNK	7,74	7,71	7,57	7,41	7,87	8,01	7,79	7,65	7,40	6,98	6,66	Olumsuz
ARCLK	18,31	18,24	17,94	17,58	18,60	18,90	18,66	18,47	17,96	18,06	18,10	Olumsuz
ASELS	18,72	18,70	18,45	18,17	18,98	19,23	19,02	19,31	18,70	18,28	20,56	Olumsuz
BIMAS	47,92	47,86	47,42	46,92	48,36	48,80	48,67	48,94	48,13	44,14	43,17	Olumsuz
DOHOL	1,63	1,61	1,60	1,56	1,65	1,66	1,60	1,48	1,38	1,24	1,13	Olumlu
EKGYO	1,31	1,30	1,28	1,24	1,34	1,36	1,33	1,33	1,26	1,21	1,33	Olumsuz
EREGL	6,63	6,60	6,55	6,46	6,69	6,74	6,66	6,81	6,77	7,14	7,19	Olumsuz
FROTO	60,75	60,88	59,07	57,38	62,57	64,38	60,10	59,70	59,47	58,39	54,79	Olumlu
GARAN	9,63	9,64	9,46	9,30	9,80	9,98	9,84	9,68	9,49	9,03	8,80	Olumsuz
HALKB	6,01	6,03	5,89	5,76	6,16	6,30	6,22	6,40	6,05	5,80	6,36	Olumsuz
ISCTR	5,97	5,95	5,84	5,70	6,09	6,20	6,07	6,06	5,92	5,77	5,58	Olumsuz
KCHOL	19,23	19,15	18,99	18,76	19,38	19,54	18,95	18,58	18,29	17,58	16,92	Olumlu
KOZAA	9,57	9,48	9,35	9,13	9,70	9,83	9,44	8,62	8,21	7,54	6,89	Olumlu
KOZAL	68,50	67,67	66,48	64,47	69,68	70,87	67,62	64,92	63,50	56,67	52,37	Olumlu
KRDMD	2,12	2,12	2,09	2,05	2,16	2,19	2,17	2,19	2,14	2,13	2,19	Olumsuz
PETKM	3,45	3,46	3,41	3,37	3,50	3,55	3,52	3,53	3,57	3,71	3,84	Olumsuz
PGSUS	59,55	60,03	58,37	57,18	61,22	62,88	60,51	60,96	59,84	49,45	38,56	Olumsuz
SAHOL	9,25	9,18	9,07	8,88	9,37	9,48	9,16	9,20	9,12	8,66	8,33	Olumsuz
SISE	4,31	4,34	4,27	4,23	4,38	4,45	4,44	4,53	4,51	4,79	5,31	Olumsuz
SODA	5,75	5,75	5,70	5,66	5,79	5,84	5,77	5,80	5,79	6,28	6,66	Olumsuz
TAVHL	23,88	23,86	23,50	23,12	24,24	24,60	24,06	23,56	23,78	24,42	24,18	Olumsuz
TCELL	13,08	13,04	12,89	12,70	13,23	13,38	12,99	13,02	12,82	12,61	12,94	Olumsuz
THYAO	11,87	11,84	11,60	11,32	12,12	12,36	11,86	11,86	11,86	12,23	13,28	Olumlu
TKFEN	17,82	18,01	17,54	17,26	18,29	18,76	18,72	19,40	20,90	23,05	22,98	Olumsuz
TOASO	22,30	22,12	21,88	21,46	22,54	22,78	22,07	19,95	19,23	18,62	18,12	Olumlu
TSKB	0,89	0,89	0,87	0,86	0,90	0,92	0,91	0,92	0,88	0,81	0,80	Olumsuz
TTKOM	5,49	5,45	5,37	5,25	5,57	5,65	5,52	5,62	5,52	5,17	4,87	Olumsuz
TUPRS	138,20	139,20	137,10	136,00	140,30	142,40	139,06	137,38	135,03	127,66	125,35	Olumsuz
VAKBN	4,59	4,61	4,49	4,38	4,72	4,84	4,79	5,06	4,87	4,47	4,48	Olumsuz

YKBNK 2,31 2,30 2,27 2,24 2,33 2,36 2,33 2,41 2,49 2,38 2,17 Olumsuz

## 30 ENDEKSİ HİSSELERİ ÖZET TEKNİK TABLO

	Kapanış	Teknik Göstergeler				Ürettiği Sinyaller			
		CCI	MOM	RSI	STO	CCI	MOM	RSI	STO
<b>XU100</b>	101.859	-44,90	101,62	50,55	30,49		AL	AL	AL
<b>XU030</b>	126.344	-38,78	101,83	50,31	26,69		AL	AL	AL
AKBNK	7,74	-16,12	105,16	53,92	22,52		AL	AL	AL
ARCLK	18,31	-122,31	98,87	48,86	36,86	Aşırı Satımda	Sat	AL	AL
ASELS	18,72	-92,79	99,89	46,30	18,98		Sat	AL	Aşırı Satımda
BIMAS	47,92	-257,12	97,80	44,18	23,69	Aşırı Satımda	Sat	AL	AL
DOHOL	1,63	100,56	114,79	75,61	84,47	Aşırı Alımda	AL	Aşırı Alımda	Aşırı Alımda
EKGYO	1,31	-90,02	100,00	50,46	19,04		Sat	AL	Aşırı Satımda
EREGL	6,63	-97,18	97,79	44,81	23,80		Sat	AL	AL
FROTO	60,75	147,60	103,93	56,16	57,40	Aşırı Alımda	AL	AL	AL
GARAN	9,63	-35,63	103,88	49,53	26,43		AL	AL	AL
HALKB	6,01	-246,77	94,20	41,41	14,31	Aşırı Satımda	Sat	AL	Aşırı Satımda
ISCTR	5,97	-52,74	102,05	48,39	23,21		AL	AL	AL
KCHOL	19,23	98,54	106,42	64,16	38,29		AL	AL	AL
KOZAA	9,57	82,81	115,72	68,36	76,31		AL	AL	AL
KOZAL	68,50	92,36	106,78	63,39	78,99		AL	AL	AL
KRDMD	2,12	-100,99	99,53	42,33	23,15	Aşırı Satımda	Sat	AL	AL
PETKM	3,45	-66,39	101,17	41,94	19,05		AL	AL	Aşırı Satımda
PGSUS	59,55	-111,51	97,07	46,04	33,96	Aşırı Satımda	Sat	AL	AL
SAHOL	9,25	-13,85	104,17	52,39	26,63		AL	AL	AL
SISE	4,31	-168,93	95,14	38,00	15,00	Aşırı Satımda	Sat	AL	Aşırı Satımda
SODA	5,75	-87,75	100,00	46,64	26,19		Sat	AL	AL
TAVHL	23,88	46,69	102,14	52,97	52,79		AL	AL	AL
TCELL	13,08	62,13	102,83	53,00	56,75		AL	AL	AL
THYAO	11,87	22,64	104,21	50,61	29,66		AL	AL	AL
TKFEN	17,82	-219,64	94,74	31,06	10,96	Aşırı Satımda	Sat	AL	Aşırı Satımda
TOASO	22,30	100,35	120,22	73,26	77,81	Aşırı Alımda	AL	Aşırı Alımda	AL
TSKB	0,89	-191,16	97,80	44,83	27,54	Aşırı Satımda	Sat	AL	AL
TTKOM	5,49	-129,08	95,64	45,57	8,87	Aşırı Satımda	Sat	AL	Aşırı Satımda
TUPRS	138,20	15,49	101,99	52,56	33,64		AL	AL	AL
VAKBN	4,59	-190,42	90,18	36,22	8,92	Aşırı Satımda	Sat	AL	Aşırı Satımda
YKBNK	2,31	-158,31	99,14	38,40	21,61	Aşırı Satımda	Sat	AL	AL



## 100 ENDEKSİ HİSSELERİ ÖZET TEKNİK TABLO

	Kapanış	Pivot	Destek-I	Destek-II	Direnç-I	Direnç-II	Hareketli Ortalamalar (HO)					HO'ya Göre
							5	22	50	100	200	Görünüm*
ADESE	2,04	2,04	1,93	1,83	2,14	2,25	2,19	2,07	1,56	1,30	1,81	Olumsuz
AEFES	20,30	20,81	19,63	18,95	21,49	22,67	22,02	22,77	22,96	21,06	20,37	Olumsuz
AFYON	4,35	4,36	4,27	4,18	4,45	4,54	4,29	4,31	4,15	3,97	4,27	Olumsuz
AGHOL	14,25	14,20	13,90	13,55	14,55	14,85	14,82	14,82	13,61	11,96	11,97	Olumsuz
AKBNK	7,74	7,71	7,57	7,41	7,87	8,01	7,79	7,65	7,40	6,98	6,66	Olumsuz
AKSA	9,45	9,46	9,35	9,24	9,57	9,68	9,53	9,47	9,12	8,95	8,39	Olumsuz
AKSEN	2,60	2,61	2,56	2,53	2,64	2,69	2,66	2,68	2,59	2,45	2,58	Olumsuz
ALARK	5,17	5,06	4,95	4,72	5,29	5,40	5,08	4,67	4,14	3,58	2,98	Olumlu
ALBRK	1,31	1,32	1,29	1,28	1,33	1,36	1,33	1,33	1,25	1,21	1,36	Olumsuz
ALGYO	52,25	51,60	50,39	48,54	53,45	54,66	52,71	48,96	45,37	43,67	43,24	Olumsuz
ANACM	3,22	3,22	3,14	3,07	3,29	3,37	3,21	2,97	2,78	2,78	2,81	Olumlu
ARCLK	18,31	18,24	17,94	17,58	18,60	18,90	18,66	18,47	17,96	18,06	18,10	Olumsuz
ASELS	18,72	18,70	18,45	18,17	18,98	19,23	19,02	19,31	18,70	18,28	20,56	Olumsuz
AVOD	1,55	1,54	1,51	1,47	1,58	1,61	1,62	1,63	1,64	1,62	1,71	Olumsuz
BERA	2,26	2,28	2,21	2,15	2,34	2,41	2,31	2,21	1,99	1,89	1,90	Olumsuz
BIMAS	47,92	47,86	47,42	46,92	48,36	48,80	48,67	48,94	48,13	44,14	43,17	Olumsuz
BJKAS	1,63	1,63	1,58	1,53	1,68	1,73	1,67	1,74	1,61	1,52	1,58	Olumsuz
COLLA	33,60	33,52	32,96	32,32	34,16	34,72	34,35	34,48	34,50	31,66	31,30	Olumsuz
CEMAS	1,12	1,10	1,06	0,99	1,17	1,21	1,19	1,16	0,94	0,82	0,79	Olumsuz
CEMTS	5,62	5,64	5,48	5,34	5,78	5,94	5,64	5,41	5,35	5,30	5,50	Olumsuz
CLEBI	98,90	99,42	97,33	95,77	100,98	103,07	100,84	99,03	95,88	92,76	76,47	Olumsuz
DGKLB	1,03	1,03	1,01	0,98	1,06	1,08	1,06	1,07	1,02	1,00	1,09	Olumsuz
DOHOL	1,63	1,61	1,60	1,56	1,65	1,66	1,60	1,48	1,38	1,24	1,13	Olumlu
ECILC	3,12	3,09	3,05	2,98	3,16	3,20	3,16	2,95	2,67	2,50	2,53	Olumsuz
EGEEN	493,00	491,97	484,03	475,07	500,93	508,87	501,92	478,41	489,76	483,03	430,88	Olumsuz
EKGYO	1,31	1,30	1,28	1,24	1,34	1,36	1,33	1,33	1,26	1,21	1,33	Olumsuz
ENJSA	6,25	6,27	6,17	6,08	6,36	6,46	6,29	6,13	6,07	5,80	5,44	Olumsuz
ENKAI	5,85	5,86	5,79	5,74	5,91	5,98	5,80	5,66	5,68	5,53	5,13	Olumlu
EREGL	6,63	6,60	6,55	6,46	6,69	6,74	6,66	6,81	6,77	7,14	7,19	Olumsuz
FENER	12,06	12,12	11,67	11,28	12,51	12,96	12,87	12,00	9,75	8,55	7,84	Olumsuz
FROTO	60,75	60,88	59,07	57,38	62,57	64,38	60,10	59,70	59,47	58,39	54,79	Olumlu
GARAN	9,63	9,64	9,46	9,30	9,80	9,98	9,84	9,68	9,49	9,03	8,80	Olumsuz
GENTS	1,44	1,44	1,41	1,39	1,46	1,49	1,47	1,44	1,41	1,33	1,39	Olumsuz

## 100 ENDEKSİ HİSSELERİ ÖZET TEKNİK TABLO

	Kapanış	Pivot	Destek-I	Destek-II	Direnç-I	Direnç-II	Hareketli Ortalamalar (HO)					HO'ya Göre
							5	22	50	100	200	Görünüm*
GEREL	2,18	2,19	2,15	2,11	2,23	2,27	2,25	2,30	2,23	2,10	2,18	Olumsuz
GOLTS	12,96	13,02	12,82	12,68	13,16	13,36	12,95	12,69	11,50	10,82	11,02	Olumlu
GOZDE	3,41	3,43	3,35	3,30	3,48	3,56	3,54	3,40	3,04	2,91	3,08	Olumsuz
GSDHO	0,90	0,90	0,89	0,87	0,92	0,93	0,93	0,92	0,87	0,85	0,88	Olumsuz
GSRAY	1,54	1,56	1,51	1,49	1,58	1,63	1,61	1,68	1,59	1,53	1,47	Olumsuz
GUBRF	5,16	5,21	5,05	4,93	5,33	5,49	5,42	5,06	4,38	3,47	3,22	Olumsuz
HALKB	6,01	6,03	5,89	5,76	6,16	6,30	6,22	6,40	6,05	5,80	6,36	Olumsuz
HEKTS	14,97	14,93	14,78	14,60	15,11	15,26	15,02	15,42	14,97	13,78	12,23	Olumsuz
HURGZ	0,78	0,78	0,76	0,74	0,80	0,82	0,80	0,79	0,76	0,74	0,83	Olumsuz
ICBCT	4,11	4,09	3,94	3,76	4,27	4,42	4,03	3,79	3,56	3,44	3,86	Olumlu
IEYHO	0,44	0,44	0,42	0,41	0,45	0,47	0,45	0,40	0,37	0,37	0,44	Olumsuz
IHLAS	0,54	0,54	0,52	0,51	0,55	0,57	0,56	0,52	0,51	0,47	0,42	Olumsuz
IHLGM	0,88	0,89	0,85	0,83	0,91	0,95	0,92	0,91	0,93	0,89	0,91	Olumsuz
INDES	7,80	7,76	7,62	7,45	7,93	8,07	7,89	7,69	7,69	7,16	6,80	Olumsuz
IPEKE	6,74	6,71	6,60	6,46	6,85	6,96	6,73	6,42	6,03	5,53	5,27	Olumlu
ISCTR	5,97	5,95	5,84	5,70	6,09	6,20	6,07	6,06	5,92	5,77	5,58	Olumsuz
YKBNK	2,31	2,30	2,27	2,24	2,33	2,36	2,33	2,41	2,49	2,38	2,17	Olumsuz
ZOREN	1,23	1,24	1,20	1,18	1,26	1,30	1,25	1,22	1,20	1,18	1,26	Olumsuz
ISDMR	6,03	6,02	5,93	5,84	6,11	6,20	6,05	6,11	6,26	6,34	5,97	Olumsuz
ISFIN	2,11	2,12	2,08	2,04	2,16	2,20	2,15	2,18	2,26	3,17	4,84	Olumsuz
ISGYO	0,94	0,94	0,92	0,91	0,95	0,97	0,95	0,95	0,93	0,95	0,98	Olumsuz
ITTFH	4,16	4,57	3,75	3,34	4,98	5,80	4,65	4,61	4,29	4,29	3,43	Olumsuz
KARSN	1,15	1,15	1,13	1,11	1,17	1,19	1,16	1,16	1,13	1,15	1,30	Olumsuz
KCHOL	19,23	19,15	18,99	18,76	19,38	19,54	18,95	18,58	18,29	17,58	16,92	Olumlu
KERVT	2,41	2,41	2,33	2,25	2,49	2,57	2,50	2,36	2,24	1,98	1,83	Olumsuz
KONYA	212,40	214,70	207,90	203,40	219,20	226,00	210,96	202,61	188,54	181,62	184,72	Olumlu
KORDS	12,19	12,31	12,00	11,82	12,49	12,80	12,65	12,44	12,07	12,11	11,09	Olumsuz
KOZAA	9,57	9,48	9,35	9,13	9,70	9,83	9,44	8,62	8,21	7,54	6,89	Olumlu
KOZAL	68,50	67,67	66,48	64,47	69,68	70,87	67,62	64,92	63,50	56,67	52,37	Olumlu
KRDMD	2,12	2,12	2,09	2,05	2,16	2,19	2,17	2,19	2,14	2,13	2,19	Olumsuz
MAVI	45,00	44,63	43,51	42,03	46,11	47,23	45,64	42,52	40,20	38,68	37,92	Olumsuz
METRO	1,96	1,98	1,93	1,91	2,00	2,05	1,95	1,87	1,49	1,22	1,00	Olumlu
MGROS	20,42	20,28	19,89	19,35	20,82	21,21	20,83	20,38	19,06	16,13	15,51	Olumsuz

## 100 ENDEKSİ HİSSELERİ ÖZET TEKNİK TABLO

	Kapanış	Pivot	Destek-I	Destek-II	Direnç-I	Direnç-II	Hareketli Ortalamalar (HO)					HO'ya Göre
							5	22	50	100	200	Görünüm*
MPARK	14,87	14,66	14,38	13,89	15,15	15,43	14,46	14,23	13,26	12,30	12,20	Olumlu
NETAS	9,25	9,32	9,05	8,86	9,51	9,78	9,80	9,07	7,87	7,21	7,32	Olumsuz
NTHOL	1,76	1,76	1,75	1,73	1,78	1,79	1,78	1,78	1,68	1,64	1,73	Olumsuz
ODAS	1,67	1,67	1,64	1,60	1,71	1,74	1,71	1,73	1,60	1,48	1,57	Olumsuz
OTKAR	137,60	136,67	135,23	132,87	139,03	140,47	138,36	133,64	130,00	119,39	111,94	Olumsuz
OZGYO	1,05	1,05	1,01	0,98	1,08	1,12	1,10	1,13	0,97	0,84	0,96	Olumsuz
PARSN	12,49	12,56	12,27	12,05	12,78	13,07	12,66	13,03	13,91	13,58	11,80	Olumsuz
PETKM	3,45	3,46	3,41	3,37	3,50	3,55	3,52	3,53	3,57	3,71	3,84	Olumsuz
PGSUS	59,55	60,03	58,37	57,18	61,22	62,88	60,51	60,96	59,84	49,45	38,56	Olumsuz
POLHO	2,83	2,80	2,69	2,56	2,93	3,04	2,85	2,61	2,42	2,37	2,79	Olumsuz
PRKME	3,50	3,75	3,25	3,00	4,00	4,50	4,05	3,87	3,40	2,85	2,65	Olumsuz
SAHOL	9,25	9,18	9,07	8,88	9,37	9,48	9,16	9,20	9,12	8,66	8,33	Olumsuz
SASA	6,10	6,11	6,01	5,91	6,21	6,31	6,21	6,19	6,10	6,10	5,97	Olumsuz
SISE	4,31	4,34	4,27	4,23	4,38	4,45	4,44	4,53	4,51	4,79	5,31	Olumsuz
SKBNK	1,00	1,00	0,98	0,95	1,03	1,05	1,02	1,02	0,98	0,95	1,04	Olumsuz
SODA	5,75	5,75	5,70	5,66	5,79	5,84	5,77	5,80	5,79	6,28	6,66	Olumsuz
SOKM	10,72	10,70	10,57	10,42	10,85	10,98	10,82	10,87	10,79	9,89	9,97	Olumsuz
TAVHL	23,88	23,86	23,50	23,12	24,24	24,60	24,06	23,56	23,78	24,42	24,18	Olumsuz
TCELL	13,08	13,04	12,89	12,70	13,23	13,38	12,99	13,02	12,82	12,61	12,94	Olumsuz
THYAO	11,87	11,84	11,60	11,32	12,12	12,36	11,86	11,86	11,86	12,23	13,28	Olumlu
TKFEN	17,82	18,01	17,54	17,26	18,29	18,76	18,72	19,40	20,90	23,05	22,98	Olumsuz
TMSN	4,69	4,73	4,54	4,39	4,88	5,07	4,85	4,46	4,21	4,06	4,33	Olumsuz
TOASO	22,30	22,12	21,88	21,46	22,54	22,78	22,07	19,95	19,23	18,62	18,12	Olumlu
TRKCM	2,92	2,91	2,86	2,80	2,97	3,02	2,86	2,82	2,69	2,77	3,00	Olumlu
TSKB	0,89	0,89	0,87	0,86	0,90	0,92	0,91	0,92	0,88	0,81	0,80	Olumsuz
TTKOM	5,49	5,45	5,37	5,25	5,57	5,65	5,52	5,62	5,52	5,17	4,87	Olumsuz
TTRAK	42,42	42,14	41,78	41,14	42,78	43,14	42,66	40,88	38,12	33,58	33,37	Olumsuz
TUKAS	6,37	6,37	6,31	6,25	6,43	6,49	6,23	5,39	4,83	4,58	3,94	Olumlu
TUPRS	138,20	139,20	137,10	136,00	140,30	142,40	139,06	137,38	135,03	127,66	125,35	Olumsuz
ULKER	19,77	19,75	19,12	18,47	20,40	21,03	20,26	20,01	18,90	18,90	18,39	Olumsuz
VAKBN	4,59	4,61	4,49	4,38	4,72	4,84	4,79	5,06	4,87	4,47	4,48	Olumsuz
VERUS	16,00	16,19	15,66	15,32	16,53	17,06	16,42	15,73	15,24	16,37	17,40	Olumsuz
VESTL	9,70	9,72	9,56	9,41	9,87	10,03	9,75	10,31	10,32	10,28	9,75	Olumsuz
YATAS	6,41	6,34	6,24	6,06	6,52	6,62	6,45	6,21	5,83	5,14	5,04	Olumsuz

## GAYRİMENKUL YATIRIM ORTAKLIKLARI HİSSELERİ ÖZET TEKNİK TABLO

	Kapanış	Pivot	Destek-I	Destek-II	Direnç-I	Direnç-II	Hareketli Ortalamalar					HO'ya Göre
							5	22	50	100	200	Görünüm*
AGYO	1,30	1,32	1,28	1,25	1,35	1,39	1,33	1,36	1,27	1,15	1,20	Olumsuz
AKFGY	2,25	2,26	2,23	2,21	2,28	2,31	2,27	2,26	2,14	1,83	1,74	Olumsuz
AKMGY	20,54	20,40	20,22	19,90	20,72	20,90	20,77	19,79	19,28	18,61	17,00	Olumsuz
AKSGY	2,62	2,59	2,55	2,48	2,66	2,70	2,64	2,63	2,43	2,27	2,29	Olumsuz
ALGYO	52,25	51,60	50,39	48,54	53,45	54,66	52,71	48,96	45,37	43,67	43,24	Olumsuz
ATAGY	3,93	3,93	3,89	3,86	3,96	4,00	4,00	3,98	3,98	3,92	3,91	Olumsuz
AVGYO	1,12	1,12	1,10	1,07	1,15	1,17	1,15	1,18	1,24	1,28	1,20	Olumsuz
DGGYO	2,80	2,80	2,69	2,59	2,90	3,01	2,83	2,64	2,47	2,49	2,36	Olumsuz
EKGYO	1,31	1,30	1,28	1,24	1,34	1,36	1,33	1,33	1,26	1,21	1,33	Olumsuz
HLGYO	0,96	0,96	0,93	0,91	0,98	1,01	0,97	0,96	0,91	0,84	0,78	Olumsuz
ISGYO	0,94	0,94	0,92	0,91	0,95	0,97	0,95	0,95	0,93	0,95	0,98	Olumsuz
KLGYO	1,89	1,89	1,85	1,81	1,93	1,97	1,94	1,97	1,90	1,83	1,92	Olumsuz
MRGYO	0,74	0,74	0,70	0,67	0,77	0,81	0,78	0,76	0,70	0,65	0,66	Olumsuz
NUGYO	2,58	2,58	2,48	2,39	2,67	2,77	2,57	2,57	2,42	2,31	2,25	Olumlu
OZGYO	1,05	1,05	1,01	0,98	1,08	1,12	1,10	1,13	0,97	0,84	0,96	Olumsuz
OZKGY	1,63	1,62	1,60	1,56	1,66	1,68	1,67	1,65	1,57	1,56	1,56	Olumsuz
PAGYO	4,50	4,50	4,46	4,41	4,55	4,59	4,55	4,57	4,39	4,24	4,07	Olumsuz
PEGYO	0,71	0,71	0,68	0,66	0,73	0,76	0,74	0,70	0,63	0,56	0,57	Olumsuz
RYGYO	1,35	1,33	1,30	1,26	1,37	1,40	1,30	1,26	1,14	0,94	0,88	Olumlu
SNGYO	0,90	0,90	0,87	0,85	0,92	0,95	0,92	0,85	0,79	0,66	0,53	Olumsuz
SRVGY	5,36	5,34	5,26	5,16	5,44	5,52	5,39	4,87	4,52	4,38	4,37	Olumsuz
TRGYO	1,71	1,74	1,67	1,63	1,78	1,85	1,81	1,84	1,85	1,90	1,92	Olumsuz
TSGYO	0,86	0,86	0,83	0,81	0,88	0,91	0,89	0,89	0,83	0,77	0,77	Olumsuz
VKGYO	1,82	1,83	1,79	1,76	1,86	1,90	1,87	1,91	1,84	1,73	1,84	Olumsuz
YGYO	0,48	0,44	0,40	0,32	0,52	0,56	0,40	0,33	0,30	0,28	0,28	Olumlu
YKGYO	1,98	2,01	1,94	1,89	2,06	2,13	2,05	1,93	1,80	1,60	1,58	Olumsuz

## TEKNİK ANALİZ İNDİKATÖR DEĞERLERİ NE İFADE EDİYOR?

**PİVOT DESTEK DİRENÇ NOKTALARI**

Pivot noktaları ve o seviyedeki direnç ve destek bölgesi, fiyatların yönünün değişebileceği bölgelerdir. Bu seviyeler işlem öneri hizmetinde destek ve direnç noktaları her zaman stop ve hedef belirlerken hesaba katılır. Hesaplama önceki günün en yüksek, en düşük ve kapanış fiyatı dikkate alınır.

**2. Direnç Seviyesi (R2) = Pivot + (R1 - S1)****1. Direnç Seviyesi (R1) = (2 x Pivot) – En Düşük****Pivot Noktası = (Yüksek + Kapanış + Düşük) / 3****1. Destek Seviyesi (S1) = (2 x Pivot) – En Yüksek****2. Destek Seviyesi (S2) = Pivot - (R1 - S1)**

**HAREKETLİ ORTALAMALAR:** Hareketli ortalama, hisse senedi fiyatlarının belirli bir zaman dilimindeki ortalamalarını gösteren bir indikatördür. Basit, ağırlıklı ve eksponansiyel (üslü) olarak hesaplanabilir. Basit ortalamalar belirlenen süre içindeki her değere eşit önem verirken, diğer iki yöntem günümüze en yakın değerlere daha fazla ağırlık verir. Bültenimizde basit hareketli ortalama yöntemi kullanılmış, 5, 22, 50, 100 ve 200 günlük hesaplanmıştır. Kısa dönemli hareketli ortalamanın uzun dönemliyi keserek yukarı çıkması "al", aşağı düşmesi ise "sat" sinyalini olarak yorumlanır.

**MOMENTUM:** Momentum, belirlenmiş olan bir süre içinde fiyatların %kaç değiştiğini gösteren bir göstergedir. Göstergede 100 referans noktasını gösterir. Göstergenin referans çizgisinin altına inmesi "sat", referans çizgisinin üzerine çıkması "al" sinyali olarak değerlendirilir. Momentumun aşırı satım bölgesinden dönüş eğiliminde olması kısa vadede düşüşün tamamlandığını, momentumun belirli bir tepe yapıp aşağı doğru dönmesi, fiyatlardaki artış hızının yavaşladığını ve fiyatların bir süre sonra gerilemeye başlayacağını gösterir.

**RSI:** "0" ile "100" sayıları arasında hareket eder. RSI'da genellikle 0 - 30 arası aşırı satım, 70 - 100 arası aşırı alım bölgeleridir. Bir hissenin kendi görelî iç gücünü ölçer. Fiyat grafiki tepe veya dip noktaları ile gösterge tepe veya dip noktaları arasındaki uyumsuzluk potansiyel al/sat sinyalleridir. RSI üzerindeki destek/direnç tespitleri çoğu zaman grafik üzerindekiinden daha olumlu sonuç verir.

**STOCHASTIC:** 0 - 100 arası hareket eden kısa vadeli bir göstergedir. 0 - 20 arası aşırı satım, 80 - 100 arası aşırı alım durumunu temsil eder. 5 günlük hesaplanan yüksek, düşük ve kapanış değerlerinin bileşimi (%K) ile bununla birlikte hareket eden 3 günlük eğrinin (%D) kesişme noktaları alım/satım yerleri olarak yorumlanabilir. Yavaşlatılmış %K çizgisi aşağıdan yukarıya doğru %D çizgisini keserse "AL", %K çizgisi %D çizgisini yukarıdan aşağıya doğru keserse "SAT" sinyali olarak değerlendirilir.

**CCI:** CCI eğrisi +100 ile -100 arasında bir değer alır. Göstergede +100 seviyesinin üzeri aşırı alım yapıldığını, -100 seviyesinin altı ise aşırı satım yapıldığını ifade eder.

**Uyarı Notu:** Burada yer alan yatırım bilgi, yorum ve tavsiyeleri yatırım danışmanlığı kapsamında değildir. Yatırım danışmanlığı hizmeti, yetkili kuruluşlar tarafından kişilerin risk ve getiri tercihleri dikkate alınarak kişiye özel sunulmaktadır. Burada yer alan yorum ve tavsiyeler ise genel niteliktedir. Bu tavsiyeler mali durumunuz ile risk ve getiri tercihlerinize uygun olmayabilir. Bu nedenle, sadece burada yer alan bilgilere dayanılarak yatırım kararı verilmesi beklentilerinize uygun sonuçlar doğurmayabilir.

Bu rapor tarafımızca doğruluğu ve güvenilirliği kabul edilmiş kaynaklar kullanılarak hazırlanmış olup yatırımcılara kendi oluşturacakları yatırım kararlarında yardımcı olmayı hedeflemekte ve herhangi bir yatırım aracını alma veya satma yönünde yatırımcıların kararlarını etkilemeyi amaçlamamaktadır. Yatırımcıların verecekleri yatırım kararları ile bu raporda bulunan görüş, bilgi ve veriler arasında bir bağlantı kurulamayacağı gibi, söz konusu kararların neticesinde oluşabilecek yanlışlık veya zararlardan kurum çalışanları ile Anadolubank A.Ş. ve Anadolu Yatırım Menkul Kıymetler A.Ş.'nin herhangi bir sorumluluğu bulunmamaktadır.

parite<sup>®</sup>

webborsa<sup>®</sup>

[Ana sayfaya gitmek için tıklayınız](#)