

BIST100

VIOP30

Spot USD/TRY

Para Giriş-Çıkış

**BIST30 Özet
Teknik Tablo**

**BIST30 Teknik
Göstergeler**

**BIST100 Endeksi
Teknik Tablo**

**GYO Hisseleri
Teknik Tablo**

10 Ekim 2019

parite[®]

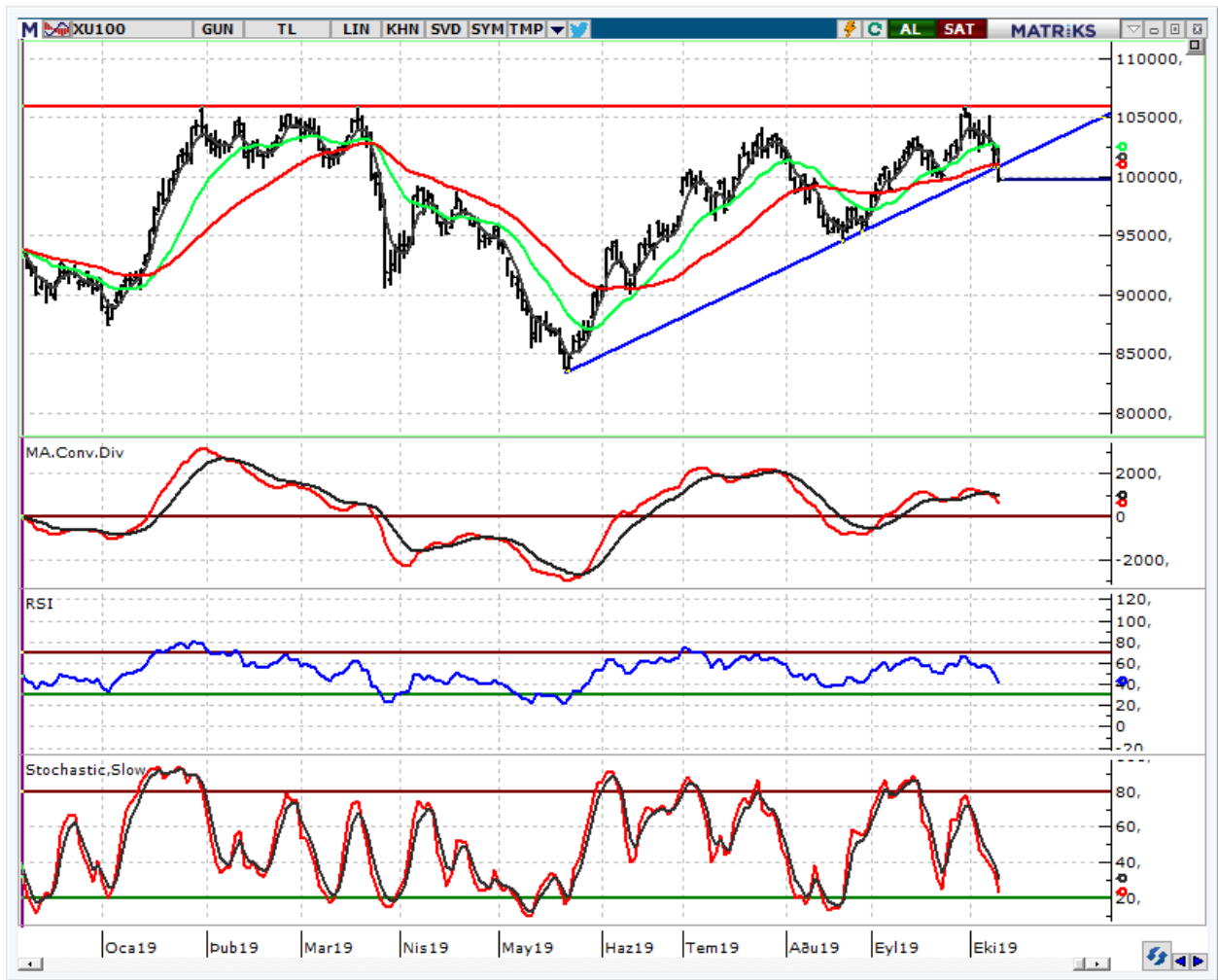
webborsa[®]

[İlgili sayfaya gitmek için tıklayınız](#)

BIST 100 Endeksi**Trend desteği aşağı kırıldı...**

Suriye hareketinin başlaması ile birlikte dün BIST'te ve TL'de değer kayıpları devam etti. 100 Endeksi'nde 100.000 puanın altına gerilemede 99.622 görülürken kapanış %2,17'lik kayıpla 99.649'dan gerçekleşti. Endekste 100.500 altında kapanışı yükselen kanalın aşağı kırılması anlamında negatif olarak değerlendiriyoruz. 99.500 desteğini izlerken satışların artmaması için bu seviye aşağı kırılmamalı. Kırılması halinde 98.500 ardından 97.500 desteği gündeme gelebilir.

Kapanış : 99.649
Destekler : 99.500-98.000-96.500
Dirençler : 100.500-101.000-101.500

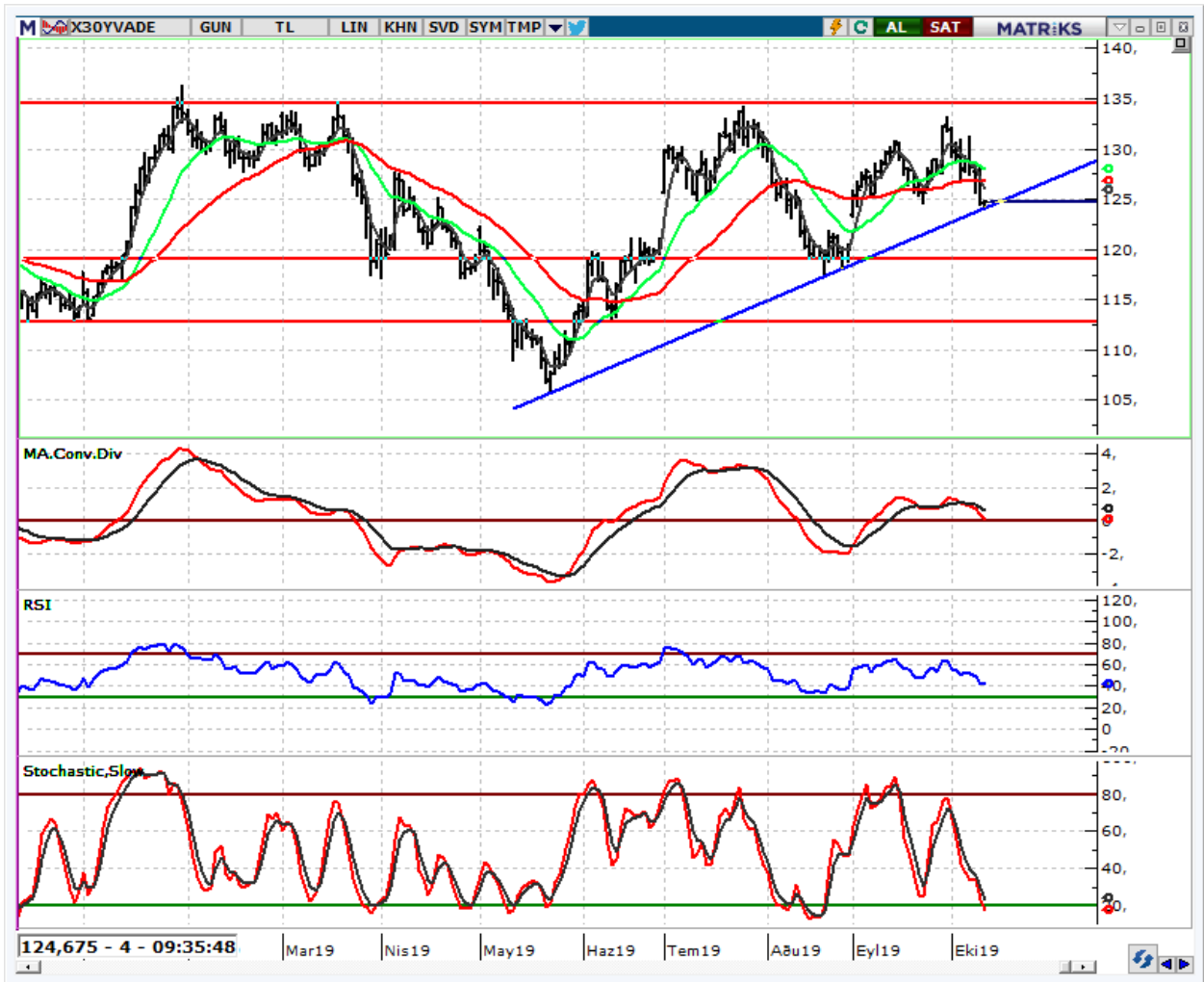
parite[®]webborsa[®][Ana sayfaya gitmek için tıklayınız](#)[f](#) [t](#) /Anadolu Yatırım

Tel: +90 216 649 77 00 | bilgi@AnadoluYatirim.com.tr | www.anadoluyatirim.com.tr

VIOP30 Endeks Kontratı**128,000 altında kapanış negatif...**

Dün 128,500 altında endekste görünümün negatif olduğunu belirtmiştik. Sabah saatlerinde 128,200'e kadar çıkan ancak sonrasında yaşanan satış baskısında 124,450 puana kadar gerileyen sözleşmede kapanış 124,700'den gerçekleşti. 22 günlük ağırlıklı ortalamaya da denk gelen 128,000'in altında görünümü negatif olarak değerlendirmeye devam ederken satışların derinleşmemesi adına 124,000'ü korunması gereken destek olarak takip edeceğiz. 124,000 desteğinin kaybedilmesi halinde 122,500 kısa pozisyonlarda hedefe girebilir.

Kapanış	: 124,700
Destekler	: 124,500-124,000-122,500
Dirençler	: 125,000-125,500-127,000

parite[®]webborsa[®]

Ana sayfaya gitmek için tıklayınız

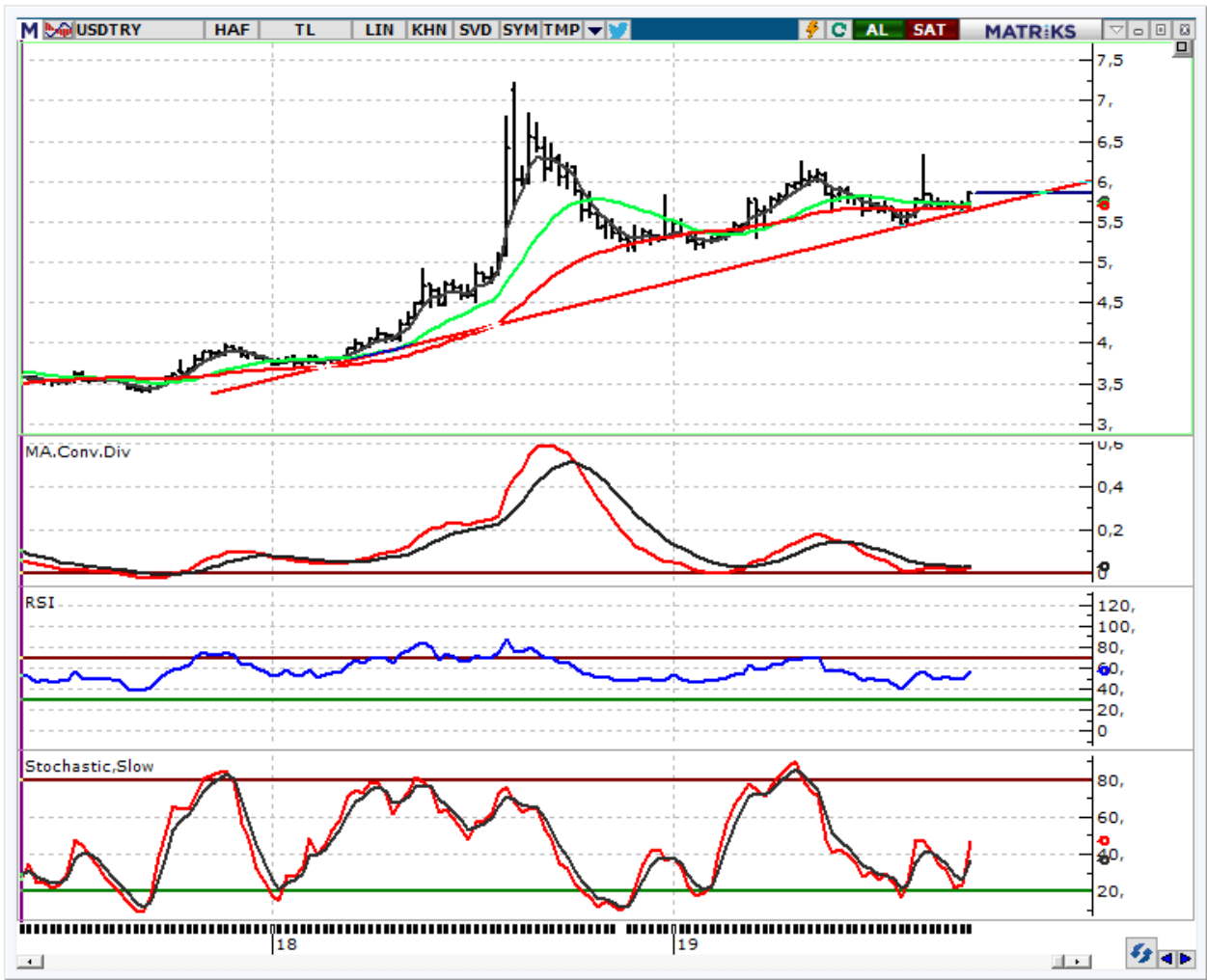
f /Anadolu Yatırım

Tel: +90 216 649 77 00 | bilgi@AnadoluYatirim.com.tr | www.anadoluyatirim.com.tr

USD/TL Spot Teknik Yorum**5,85'in üzeri TL açısından negatif...**

Suriye'ye yönelik barış hareketinin başlaması ile birlikte 5,85'in üzerine çıkan kurda 5,8760 görülürken kapanış 5,8708'den gerçekleşti. Bu sabah ise işlemler 5,8625-5,8789 aralığından gerçekleşmekte. 5,85 üzerini TL açısından negatif görmeye devam ediyoruz. 5,85 üzerinde 5,88 ardından 5,90-5,93 seviyesi test edilebilir. 5,85 altında ise 5,83-5,80 seviyeleri öne çıkmakta.

Son Fiyat : 5,8636
Destekler : 5,8500-5,8400-5,8200
Dirençler : 5,8800-5,9000-5,9300



NET PARA GİRİŞİNDE İLK 20 HİSSE

(GÜNLÜK, İLK 5 KURUMDA)

Hisse	Alıcılar Net Hacim (TL)	Satıcılar Net Hacim (TL)	Net Para Girişi (TL)	Günlük Fiyat Değ. (%)	Yılbaşına göre Değ. (%)	F/K	PD/DD
TKFEN	24.824.040	-15.289.860	9.534.176	0,62	-8,66	3,2	1,3
VESTL	18.862.110	-10.893.680	7.968.431	1,86	78,02	10,9	1,0
YKBNK	28.450.060	-21.619.430	6.830.630	-2,60	40,63	4,2	0,5
TUKAS	19.033.050	-12.577.650	6.455.406	-3,45	270,48	27,0	8,1
ISFIN	44.478.330	-39.220.200	5.258.128	6,16	-51,62	9,9	1,4
GARAN	83.168.360	-77.956.500	5.211.864	-2,70	17,71	6,2	0,8
SODA	14.689.270	-10.184.410	4.504.857	-0,52	-15,45	3,7	1,1
KOZAL	21.506.530	-17.802.090	3.704.442	-0,29	33,14	7,4	2,2
PGSUS	25.408.060	-22.361.610	3.046.446	0,67	161,56	8,6	1,5
TTKOM	17.502.730	-14.908.780	2.593.947	-2,00	37,95	165,9	2,4
TAVHL	10.725.100	-9.028.560	1.696.542	0,25	8,86	6,3	1,4
GUBRF	3.814.754	-2.790.241	1.024.513	2,33	78,38	0,0	2,5
IHYAY	2.818.489	-1.932.595	885.894	-5,68	151,52	0,0	1,8
YGYO	3.572.342	-2.692.909	879.432	6,25	88,89	0,0	1,2
MGROS	4.475.493	-3.612.719	862.774	-2,11	34,16	0,0	13,7
AVISA	2.106.456	-1.312.488	793.968	1,90	45,29	8,8	5,0
TOASO	17.522.290	-16.743.070	779.215	-1,35	41,83	8,0	3,1
AEFES	12.600.570	-11.877.320	723.250	-1,08	0,03	28,8	1,0
GOZDE	2.184.599	-1.481.208	703.391	1,17	29,21	3,7	0,7
KCHOL	35.360.400	-34.664.480	695.912	-4,26	32,94	9,0	1,4

NET PARA ÇIKIŞINDA İLK 20 HİSSE

(GÜNLÜK, İLK 5 KURUMDA)

Hisse	Alıcılar Net Hacim (TL)	Satıcılar Net Hacim (TL)	Net Para Çıkışı (TL)	Günlük Fiyat Değ. (%)	Yılbaşına göre Değ. (%)	F/K	PD/DD
AKBNK	71.520.820	-124.105.200	-52.584.400	-3,49	26,94	7,7	0,8
TUPRS	62.854.850	-94.983.910	-32.129.060	-3,55	27,76	11,9	2,6
HALKB	40.338.980	-58.711.110	-18.372.120	-4,49	-18,23	5,8	0,2
ASELS	9.006.119	-19.361.520	-10.355.400	-2,35	-23,68	7,7	1,8
ISCTR	21.190.100	-30.336.600	-9.146.502	-2,68	28,26	4,5	0,5
VAKBN	29.144.730	-36.574.620	-7.429.882	-3,05	14,10	3,7	0,4
KOZAA	11.522.920	-18.525.580	-7.002.652	-3,03	28,53	5,7	1,5
SAHOL	20.389.050	-26.976.000	-6.586.950	-2,81	24,30	5,2	0,6
KRDMD	14.901.070	-20.860.270	-5.959.203	-2,36	0,69	4,3	0,6
TCELL	13.406.110	-17.605.070	-4.198.969	-0,76	6,66	10,2	1,7
TRGYO	7.426.528	-11.132.190	-3.705.660	-7,60	4,64	1,4	0,2
ITTFH	8.375.642	-11.783.120	-3.407.481	-3,37	94,52	0,0	1,2
THYAO	44.180.810	-47.381.070	-3.200.260	-1,94	-27,75	5,7	0,5
EREGL	14.922.830	-17.912.220	-2.989.388	-1,21	7,35	4,3	0,8
ULKER	7.682.862	-10.470.950	-2.788.089	-5,11	27,88	7,7	1,6
YYAPI	5.144.999	-7.468.091	-2.323.092	-4,44	65,38	0,0	0,3
ALBRK	5.305.288	-7.314.221	-2.008.934	-3,05	4,10	0,0	0,3
EKGYO	13.446.670	-15.324.040	-1.877.368	-3,05	-12,82	9,7	0,4
IHLAS	3.478.006	-5.298.900	-1.820.895	-5,56	59,38	0,0	0,9
SISE	9.906.030	-11.348.000	-1.441.973	-2,32	-23,21	4,3	0,7

Aşağıdaki tablolar uyarı yazısı ile birlikte okunmalıdır.

Uyarı: Kapanışı 5 günlük HO'nın üzerinde ve 5 günlük HO'sı 22 günlük HO'nın üzerinde olan hisseler "olumlu", altında olan hisseler "olumsuz" olarak yorumlanmıştır. Görünümde sadece hareketli ortalamaların kırılmaları baz alınarak olumlu ya da olumsuz şeklinde otomatik bir değerlendirme yapılmaktadır, diğer teknik göstergelere bakılmamaktadır. Bu nedenle sizlerle paylaştığımız hisse bazlı teknik yorumlarımızda farklı görüşler verilebilir. Pivot Destek Direnç seviyeleri kapanış, günü en yüksek en düşük seviyelere göre matematiksel olarak hesaplanmıştır, Anadolu Yatırım'ın belirlemiş olduğu destek direnç noktaları değildir. Hesaplamanın formüllerini aşağıda bulabilirsiniz.

30 ENDEKSİ HİSSELERİ ÖZET TABLO

	Kapanış	Pivot	Destek-I	Destek-II	Direnç-I	Direnç-II	Hareketli Ortalamalar (HO)					HO'ya Göre Görünüm*
							5	22	50	100	200	
XU100	99.649	100.625	98.647	97.645	101.627	103.604	102.150	102.270	100.240	97.049	97.377	Olumsuz
XU030	123.624	124.815	122.378	121.132	126.060	128.497	126.452	126.857	124.757	121.220	121.900	Olumsuz
AKBNK	7,47	7,58	7,33	7,18	7,73	7,98	7,71	7,66	7,40	7,00	6,67	Olumsuz
ARCLK	18,02	18,15	17,84	17,65	18,34	18,65	18,52	18,47	17,91	18,08	18,12	Olumsuz
ASELS	18,28	18,48	18,08	17,89	18,67	19,07	18,82	19,26	18,71	18,28	20,53	Olumsuz
BIMAS	48,00	47,91	47,59	47,17	48,33	48,65	48,35	48,92	48,17	44,23	43,20	Olumsuz
DOHOL	1,59	1,61	1,57	1,56	1,62	1,66	1,60	1,48	1,39	1,25	1,13	Olumsuz
EKGYO	1,27	1,29	1,23	1,20	1,32	1,38	1,31	1,33	1,26	1,21	1,33	Olumsuz
EREGL	6,55	6,60	6,50	6,45	6,65	6,75	6,62	6,80	6,75	7,13	7,19	Olumsuz
FROTO	59,75	60,17	59,28	58,82	60,63	61,52	60,14	59,73	59,40	58,47	54,85	Olumsuz
GARAN	9,37	9,48	9,26	9,15	9,59	9,81	9,72	9,67	9,48	9,05	8,81	Olumsuz
HALKB	5,74	5,84	5,64	5,53	5,95	6,15	6,09	6,38	6,04	5,81	6,36	Olumsuz
ISCTR	5,81	5,88	5,73	5,65	5,96	6,11	6,01	6,06	5,91	5,77	5,58	Olumsuz
KCHOL	18,41	18,71	18,11	17,82	19,00	19,60	18,86	18,59	18,27	17,61	16,94	Olumsuz
KOZAA	9,28	9,41	9,11	8,95	9,57	9,87	9,43	8,69	8,26	7,57	6,90	Olumsuz
KOZAL	68,30	68,75	67,50	66,70	69,55	70,80	67,93	65,15	63,74	56,91	52,45	Olumlu
KRDMD	2,07	2,09	2,05	2,03	2,11	2,15	2,14	2,19	2,13	2,13	2,19	Olumsuz
PETKM	3,39	3,41	3,36	3,32	3,45	3,50	3,48	3,52	3,56	3,71	3,83	Olumsuz
PGSUS	59,95	60,18	59,32	58,68	60,82	61,68	60,45	60,85	60,10	49,76	38,75	Olumsuz
SAHOL	8,99	9,07	8,79	8,59	9,27	9,55	9,14	9,21	9,11	8,68	8,34	Olumsuz
SISE	4,21	4,25	4,14	4,07	4,32	4,43	4,37	4,51	4,49	4,78	5,30	Olumsuz
SODA	5,72	5,74	5,69	5,66	5,77	5,82	5,75	5,80	5,78	6,26	6,66	Olumsuz
TAVHL	23,94	23,95	23,83	23,71	24,07	24,19	23,98	23,55	23,76	24,42	24,20	Olumsuz
TCELL	12,98	13,07	12,88	12,79	13,16	13,35	12,99	13,01	12,82	12,62	12,95	Olumsuz
THYAO	11,64	11,75	11,53	11,41	11,87	12,09	11,82	11,85	11,84	12,23	13,26	Olumsuz
TKFEN	17,93	18,06	17,71	17,48	18,29	18,64	18,43	19,28	20,75	22,98	22,97	Olumsuz
TOASO	22,00	22,21	21,69	21,37	22,53	23,05	22,08	20,08	19,27	18,67	18,15	Olumsuz
TSKB	0,88	0,88	0,87	0,85	0,90	0,91	0,90	0,92	0,88	0,81	0,80	Olumsuz
TTKOM	5,38	5,44	5,32	5,27	5,49	5,61	5,46	5,61	5,52	5,18	4,88	Olumsuz
TUPRS	133,30	135,47	130,93	128,57	137,83	142,37	138,20	137,46	135,03	127,84	125,47	Olumsuz
VAKBN	4,45	4,50	4,36	4,27	4,59	4,73	4,71	5,04	4,86	4,48	4,48	Olumsuz
YKBNK	2,25	2,27	2,21	2,17	2,31	2,37	2,31	2,40	2,48	2,38	2,18	Olumsuz

30 ENDEKSİ HİSSELERİ ÖZET TEKNİK TABLO

	Kapanış	Teknik Göstergeler				Ürettiği Sinyaller			
		CCI	MOM	RSI	STO	CCI	MOM	RSI	STO
XU100	99.649	-102,74	99,63	42,36	25,08	Aşırı Satımda	Sat	AL	AL
XU030	123.624	-97,24	99,87	42,70	22,80		Sat	AL	AL
AKBNK	7,47	-62,89	101,49	46,48	19,93		AL	AL	Aşırı Satımda
ARCLK	18,02	-135,84	97,93	44,11	28,64	Aşırı Satımda	Sat	AL	AL
ASELS	18,28	-119,24	98,60	41,76	14,80	Aşırı Satımda	Sat	AL	Aşırı Satımda
BIMAS	48,00	-170,64	97,17	45,01	18,67	Aşırı Satımda	Sat	AL	Aşırı Satımda
DOHOL	1,59	82,52	112,77	66,96	81,32		AL	AL	Aşırı Alımda
EKGYO	1,27	-122,25	96,95	43,13	21,48	Aşırı Satımda	Sat	AL	AL
EREGL	6,55	-96,30	100,31	41,86	22,91		AL	AL	AL
FROTO	59,75	68,04	103,11	50,59	56,05		AL	AL	AL
GARAN	9,37	-81,58	100,43	44,07	17,97		AL	AL	Aşırı Satımda
HALKB	5,74	-245,19	91,55	34,65	10,77	Aşırı Satımda	Sat	AL	Aşırı Satımda
ISCTR	5,81	-91,04	100,35	42,91	21,51		AL	AL	AL
KCHOL	18,41	-3,00	102,33	47,87	43,10		AL	AL	AL
KOZAA	9,28	63,39	110,87	60,88	65,97		AL	AL	AL
KOZAL	68,30	133,33	103,48	62,37	72,34	Aşırı Alımda	AL	AL	AL
KRDMD	2,07	-138,30	98,10	36,43	16,51	Aşırı Satımda	Sat	AL	Aşırı Satımda
PETKM	3,39	-116,52	99,41	37,42	14,46	Aşırı Satımda	Sat	AL	Aşırı Satımda
PGSUS	59,95	-103,34	98,85	47,28	36,53	Aşırı Satımda	Sat	AL	AL
SAHOL	8,99	-64,38	101,12	46,23	34,28		AL	AL	AL
SISE	4,21	-198,20	93,97	33,86	12,04	Aşırı Satımda	Sat	AL	Aşırı Satımda
SODA	5,72	-89,71	98,79	44,79	29,15		Sat	AL	AL
TAVHL	23,94	52,47	103,91	53,71	41,62		AL	AL	AL
TCELL	12,98	71,49	101,01	50,87	59,93		AL	AL	AL
THYAO	11,64	-15,73	102,11	46,30	31,20		AL	AL	AL
TKFEN	17,93	-155,43	97,76	32,56	5,84	Aşırı Satımda	Sat	AL	Aşırı Satımda
TOASO	22,00	89,39	118,15	68,95	76,69		AL	AL	AL
TSKB	0,88	-166,67	96,70	41,45	29,79	Aşırı Satımda	Sat	AL	AL
TTKOM	5,38	-119,28	92,12	41,11	13,69	Aşırı Satımda	Sat	AL	Aşırı Satımda
TUPRS	133,30	-109,05	98,74	44,61	35,93	Aşırı Satımda	Sat	AL	AL
VAKBN	4,45	-178,05	88,12	32,58	8,67	Aşırı Satımda	Sat	AL	Aşırı Satımda
YKBNK	2,25	-182,96	96,57	33,25	20,02	Aşırı Satımda	Sat	AL	AL

100 ENDEKSİ HİSSELERİ ÖZET TEKNİK TABLO

	Kapanış	Pivot	Destek-I	Destek-II	Direnç-I	Direnç-II	Hareketli Ortalamalar (HO)					HO'ya Göre
							5	22	50	100	200	Görünüm*
ADESE	1,94	1,98	1,89	1,84	2,03	2,12	2,12	2,08	1,58	1,30	1,80	Olumsuz
AEFES	20,08	20,15	19,81	19,55	20,41	20,75	21,60	22,60	22,93	21,08	20,37	Olumsuz
AFYON	4,20	4,27	4,12	4,05	4,34	4,49	4,27	4,30	4,16	3,98	4,27	Olumsuz
AGHOL	13,92	14,07	13,70	13,49	14,28	14,65	14,57	14,82	13,66	11,98	11,99	Olumsuz
AKBNK	7,47	7,58	7,33	7,18	7,73	7,98	7,71	7,66	7,40	7,00	6,67	Olumsuz
AKSA	9,40	9,45	9,31	9,22	9,54	9,68	9,49	9,47	9,13	8,97	8,41	Olumsuz
AKSEN	2,52	2,55	2,48	2,45	2,58	2,65	2,62	2,67	2,59	2,46	2,58	Olumsuz
ALARK	5,13	5,19	5,05	4,96	5,28	5,42	5,08	4,72	4,18	3,60	3,00	Olumlu
ALBRK	1,27	1,28	1,24	1,21	1,31	1,35	1,32	1,33	1,25	1,21	1,36	Olumsuz
ALGYO	51,00	51,73	50,27	49,53	52,47	53,93	52,13	49,26	45,56	43,75	43,28	Olumsuz
ANACM	3,17	3,20	3,14	3,11	3,23	3,29	3,21	2,99	2,79	2,78	2,81	Olumsuz
ARCLK	18,02	18,15	17,84	17,65	18,34	18,65	18,52	18,47	17,91	18,08	18,12	Olumsuz
ASELS	18,28	18,48	18,08	17,89	18,67	19,07	18,82	19,26	18,71	18,28	20,53	Olumsuz
AVOD	1,52	1,54	1,49	1,46	1,57	1,62	1,58	1,63	1,64	1,61	1,70	Olumsuz
BERA	2,10	2,15	2,03	1,95	2,23	2,35	2,26	2,21	2,00	1,89	1,90	Olumsuz
BIMAS	48,00	47,91	47,59	47,17	48,33	48,65	48,35	48,92	48,17	44,23	43,20	Olumsuz
BJKAS	1,59	1,62	1,56	1,54	1,64	1,70	1,65	1,73	1,61	1,52	1,58	Olumsuz
COLLA	33,00	33,25	32,75	32,49	33,51	34,01	34,08	34,32	34,49	31,73	31,33	Olumsuz
CEMAS	1,05	1,07	1,02	0,98	1,11	1,16	1,15	1,16	0,95	0,82	0,80	Olumsuz
CEMTS	5,41	5,50	5,30	5,19	5,61	5,81	5,61	5,41	5,34	5,30	5,49	Olumsuz
CLEBI	98,85	98,95	98,00	97,15	99,80	100,75	100,57	98,87	95,98	92,98	76,70	Olumsuz
DGKLB	1,00	1,02	0,98	0,97	1,03	1,07	1,04	1,07	1,02	1,00	1,09	Olumsuz
DOHOL	1,59	1,61	1,57	1,56	1,62	1,66	1,60	1,48	1,39	1,25	1,13	Olumsuz
ECILC	3,03	3,07	2,99	2,94	3,12	3,20	3,13	2,97	2,68	2,51	2,53	Olumsuz
EGEEN	495,00	498,70	490,80	486,60	502,90	510,80	498,86	478,72	488,76	483,64	431,78	Olumsuz
EKGYO	1,27	1,29	1,23	1,20	1,32	1,38	1,31	1,33	1,26	1,21	1,33	Olumsuz
ENJSA	6,27	6,31	6,20	6,12	6,39	6,50	6,28	6,13	6,07	5,81	5,45	Olumsuz
ENKAI	5,75	5,79	5,67	5,59	5,87	5,99	5,80	5,67	5,68	5,54	5,14	Olumsuz
EREGL	6,55	6,60	6,50	6,45	6,65	6,75	6,62	6,80	6,75	7,13	7,19	Olumsuz
FENER	11,09	11,48	10,63	10,18	11,93	12,78	12,51	12,05	9,83	8,58	7,86	Olumsuz
FROTO	59,75	60,17	59,28	58,82	60,63	61,52	60,14	59,73	59,40	58,47	54,85	Olumsuz
GARAN	9,37	9,48	9,26	9,15	9,59	9,81	9,72	9,67	9,48	9,05	8,81	Olumsuz
GENTS	1,40	1,41	1,38	1,36	1,43	1,46	1,45	1,44	1,41	1,33	1,39	Olumsuz

100 ENDEKSİ HİSSELERİ ÖZET TEKNİK TABLO

	Kapanış	Pivot	Destek-I	Destek-II	Direnç-I	Direnç-II	Hareketli Ortalamalar (HO)					HO'ya Göre
							5	22	50	100	200	Görünüm*
GEREL	2,11	2,14	2,08	2,04	2,18	2,24	2,21	2,29	2,23	2,10	2,18	Olumsuz
GOLTS	12,57	12,81	12,32	12,08	13,05	13,54	12,89	12,70	11,53	10,85	11,01	Olumsuz
GOZDE	3,45	3,44	3,37	3,28	3,53	3,60	3,52	3,42	3,05	2,91	3,08	Olumsuz
GSDHO	0,88	0,89	0,87	0,86	0,90	0,92	0,92	0,92	0,87	0,85	0,88	Olumsuz
GSRAY	1,53	1,55	1,49	1,44	1,60	1,66	1,59	1,67	1,59	1,53	1,47	Olumsuz
GUBRF	5,28	5,32	5,21	5,14	5,39	5,50	5,36	5,10	4,42	3,49	3,23	Olumsuz
HALKB	5,74	5,84	5,64	5,53	5,95	6,15	6,09	6,38	6,04	5,81	6,36	Olumsuz
HEKTS	14,92	14,96	14,85	14,78	15,03	15,14	14,95	15,38	15,00	13,82	12,26	Olumsuz
HURGZ	0,75	0,76	0,74	0,73	0,77	0,79	0,79	0,79	0,76	0,74	0,83	Olumsuz
ICBCT	3,98	4,08	3,87	3,75	4,20	4,41	4,07	3,80	3,57	3,45	3,85	Olumsuz
IEYHO	0,42	0,43	0,41	0,40	0,44	0,46	0,44	0,40	0,37	0,37	0,44	Olumsuz
IHLAS	0,51	0,52	0,50	0,48	0,54	0,56	0,54	0,52	0,51	0,47	0,42	Olumsuz
IHLGM	0,86	0,87	0,84	0,83	0,88	0,91	0,90	0,91	0,93	0,89	0,91	Olumsuz
INDES	7,49	7,60	7,36	7,24	7,72	7,96	7,80	7,70	7,69	7,18	6,81	Olumsuz
IPEKE	6,57	6,66	6,42	6,27	6,81	7,05	6,70	6,45	6,06	5,55	5,27	Olumsuz
ISCTR	5,81	5,88	5,73	5,65	5,96	6,11	6,01	6,06	5,91	5,77	5,58	Olumsuz
YKBNK	2,25	2,27	2,21	2,17	2,31	2,37	2,31	2,40	2,48	2,38	2,18	Olumsuz
ZOREN	1,20	1,21	1,18	1,16	1,23	1,26	1,24	1,22	1,20	1,18	1,26	Olumsuz
ISDMR	5,88	5,94	5,76	5,63	6,07	6,25	6,02	6,09	6,24	6,34	5,98	Olumsuz
ISFIN	2,24	2,23	2,12	2,00	2,35	2,46	2,17	2,19	2,25	3,12	4,83	Olumsuz
ISGYO	0,91	0,92	0,90	0,88	0,94	0,96	0,94	0,95	0,92	0,95	0,98	Olumsuz
ITTFH	4,02	4,19	3,74	3,45	4,48	4,93	4,55	4,60	4,28	4,29	3,44	Olumsuz
KARSN	1,11	1,13	1,09	1,08	1,14	1,18	1,15	1,15	1,13	1,15	1,30	Olumsuz
KCHOL	18,41	18,71	18,11	17,82	19,00	19,60	18,86	18,59	18,27	17,61	16,94	Olumsuz
KERVY	2,29	2,34	2,23	2,18	2,39	2,50	2,46	2,36	2,24	1,99	1,83	Olumsuz
KONYA	203,00	206,93	199,07	195,13	210,87	218,73	210,16	203,52	188,96	181,88	184,86	Olumsuz
KORDS	12,00	12,12	11,88	11,76	12,24	12,48	12,46	12,45	12,07	12,10	11,11	Olumsuz
KOZAA	9,28	9,41	9,11	8,95	9,57	9,87	9,43	8,69	8,26	7,57	6,90	Olumsuz
KOZAL	68,30	68,75	67,50	66,70	69,55	70,80	67,93	65,15	63,74	56,91	52,45	Olumlu
KRDMD	2,07	2,09	2,05	2,03	2,11	2,15	2,14	2,19	2,13	2,13	2,19	Olumsuz
MAVI	44,48	44,89	43,49	42,49	45,89	47,29	45,42	42,81	40,24	38,77	37,98	Olumsuz
METRO	1,93	1,94	1,90	1,87	1,97	2,01	1,95	1,89	1,50	1,24	1,01	Olumsuz
MGROS	19,99	20,26	19,72	19,45	20,53	21,07	20,71	20,37	19,15	16,21	15,54	Olumsuz

100 ENDEKSİ HİSSELERİ ÖZET TEKNİK TABLO

	Kapanış	Pivot	Destek-I	Destek-II	Direnç-I	Direnç-II	Hareketli Ortalamalar (HO)					HO'ya Göre
							5	22	50	100	200	Görünüm*
MPARK	14,24	14,49	13,97	13,71	14,75	15,27	14,44	14,27	13,31	12,34	12,21	Olumsuz
NETAS	8,65	8,89	8,36	8,06	9,19	9,72	9,64	9,14	7,91	7,23	7,33	Olumsuz
NTHOL	1,72	1,74	1,69	1,67	1,76	1,81	1,77	1,78	1,68	1,64	1,73	Olumsuz
ODAS	1,61	1,63	1,58	1,54	1,67	1,72	1,70	1,72	1,60	1,48	1,57	Olumsuz
OTKAR	133,30	134,53	130,07	126,83	137,77	142,23	137,26	133,68	130,14	119,66	112,20	Olumsuz
OZGYO	0,99	1,01	0,95	0,92	1,04	1,10	1,07	1,13	0,98	0,84	0,95	Olumsuz
PARSN	12,38	12,43	12,23	12,08	12,58	12,78	12,59	12,93	13,86	13,59	11,81	Olumsuz
PETKM	3,39	3,41	3,36	3,32	3,45	3,50	3,48	3,52	3,56	3,71	3,83	Olumsuz
PGSUS	59,95	60,18	59,32	58,68	60,82	61,68	60,45	60,85	60,10	49,76	38,75	Olumsuz
POLHO	2,81	2,82	2,76	2,72	2,86	2,92	2,85	2,63	2,43	2,36	2,79	Olumsuz
PRKME	3,31	3,37	3,16	3,02	3,51	3,72	3,88	3,86	3,41	2,86	2,66	Olumsuz
SAHOL	8,99	9,07	8,79	8,59	9,27	9,55	9,14	9,21	9,11	8,68	8,34	Olumsuz
SASA	6,03	6,06	5,97	5,90	6,13	6,22	6,15	6,19	6,10	6,11	5,97	Olumsuz
SISE	4,21	4,25	4,14	4,07	4,32	4,43	4,37	4,51	4,49	4,78	5,30	Olumsuz
SKBNK	0,97	0,98	0,96	0,94	1,00	1,02	1,01	1,02	0,98	0,96	1,04	Olumsuz
SODA	5,72	5,74	5,69	5,66	5,77	5,82	5,75	5,80	5,78	6,26	6,66	Olumsuz
SOKM	10,40	10,52	10,24	10,09	10,67	10,95	10,74	10,84	10,79	9,92	9,97	Olumsuz
TAVHL	23,94	23,95	23,83	23,71	24,07	24,19	23,98	23,55	23,76	24,42	24,20	Olumsuz
TCELL	12,98	13,07	12,88	12,79	13,16	13,35	12,99	13,01	12,82	12,62	12,95	Olumsuz
THYAO	11,64	11,75	11,53	11,41	11,87	12,09	11,82	11,85	11,84	12,23	13,26	Olumsuz
TKFEN	17,93	18,06	17,71	17,48	18,29	18,64	18,43	19,28	20,75	22,98	22,97	Olumsuz
TMSN	4,40	4,51	4,28	4,15	4,64	4,87	4,79	4,48	4,21	4,07	4,33	Olumsuz
TOASO	22,00	22,21	21,69	21,37	22,53	23,05	22,08	20,08	19,27	18,67	18,15	Olumsuz
TRKCM	2,82	2,86	2,77	2,71	2,92	3,01	2,85	2,82	2,69	2,77	3,00	Olumsuz
TSKB	0,88	0,88	0,87	0,85	0,90	0,91	0,90	0,92	0,88	0,81	0,80	Olumsuz
TTKOM	5,38	5,44	5,32	5,27	5,49	5,61	5,46	5,61	5,52	5,18	4,88	Olumsuz
TTRAK	41,32	41,93	40,47	39,61	42,79	44,25	42,30	41,01	38,34	33,73	33,41	Olumsuz
TUKAS	6,15	6,09	5,72	5,29	6,52	6,89	6,25	5,48	4,86	4,61	3,97	Olumsuz
TUPRS	133,30	135,47	130,93	128,57	137,83	142,37	138,20	137,46	135,03	127,84	125,47	Olumsuz
ULKER	18,76	19,10	18,40	18,04	19,46	20,16	20,02	20,00	18,90	18,90	18,41	Olumsuz
VAKBN	4,45	4,50	4,36	4,27	4,59	4,73	4,71	5,04	4,86	4,48	4,48	Olumsuz
VERUS	15,03	15,42	14,64	14,26	15,80	16,58	16,15	15,74	15,24	16,34	17,40	Olumsuz
VESTL	9,88	9,88	9,67	9,46	10,09	10,30	9,77	10,24	10,32	10,28	9,77	Olumsuz
YATAS	6,20	6,31	6,09	5,98	6,42	6,64	6,39	6,22	5,85	5,15	5,05	Olumsuz

GAYRİMENKUL YATIRIM ORTAKLIKLARI HİSSELERİ ÖZET TEKNİK TABLO

	Kapanış	Pivot	Destek-I	Destek-II	Direnç-I	Direnç-II	Hareketli Ortalamalar					HO'ya Göre
							5	22	50	100	200	Görünüm*
AGYO	1,25	1,27	1,23	1,20	1,30	1,34	1,31	1,35	1,27	1,15	1,20	Olumsuz
AKFGY	2,23	2,23	2,19	2,15	2,27	2,31	2,26	2,26	2,16	1,83	1,74	Olumsuz
AKMGY	20,50	20,55	20,39	20,29	20,65	20,81	20,73	19,84	19,32	18,63	17,03	Olumsuz
AKSGY	2,64	2,62	2,59	2,55	2,66	2,69	2,64	2,63	2,44	2,28	2,29	Olumsuz
ALGYO	51,00	51,73	50,27	49,53	52,47	53,93	52,13	49,26	45,56	43,75	43,28	Olumsuz
ATAGY	3,94	3,93	3,91	3,89	3,95	3,97	3,97	3,98	3,98	3,92	3,91	Olumsuz
AVGYO	1,12	1,14	1,09	1,06	1,17	1,22	1,14	1,17	1,24	1,28	1,20	Olumsuz
DGGYO	2,70	2,76	2,64	2,57	2,83	2,95	2,79	2,65	2,48	2,49	2,36	Olumsuz
EKGYO	1,27	1,29	1,23	1,20	1,32	1,38	1,31	1,33	1,26	1,21	1,33	Olumsuz
HLYGO	0,93	0,94	0,92	0,91	0,95	0,97	0,96	0,96	0,91	0,84	0,78	Olumsuz
ISGYO	0,91	0,92	0,90	0,88	0,94	0,96	0,94	0,95	0,92	0,95	0,98	Olumsuz
KLGYO	1,87	1,93	1,80	1,74	1,99	2,12	1,92	1,97	1,90	1,83	1,92	Olumsuz
MRYGO	0,71	0,73	0,69	0,68	0,74	0,78	0,76	0,76	0,70	0,65	0,66	Olumsuz
NUGYO	2,52	2,55	2,45	2,39	2,61	2,71	2,56	2,58	2,42	2,32	2,25	Olumsuz
OZGYO	0,99	1,01	0,95	0,92	1,04	1,10	1,07	1,13	0,98	0,84	0,95	Olumsuz
OZKGY	1,59	1,59	1,55	1,50	1,64	1,68	1,65	1,65	1,57	1,56	1,57	Olumsuz
PAGYO	4,51	4,52	4,49	4,48	4,53	4,56	4,54	4,57	4,40	4,25	4,08	Olumsuz
PEGYO	0,69	0,69	0,67	0,64	0,72	0,74	0,73	0,70	0,63	0,56	0,57	Olumsuz
RYGYO	1,40	1,40	1,35	1,31	1,44	1,49	1,32	1,26	1,15	0,95	0,88	Olumlu
SNGYO	0,85	0,87	0,83	0,81	0,89	0,93	0,90	0,85	0,79	0,67	0,53	Olumsuz
SRVGY	5,26	5,32	5,20	5,14	5,38	5,50	5,37	4,92	4,53	4,40	4,37	Olumsuz
TRGYO	1,58	1,63	1,53	1,48	1,68	1,78	1,76	1,83	1,85	1,90	1,92	Olumsuz
TSGYO	0,84	0,85	0,82	0,81	0,86	0,89	0,87	0,89	0,83	0,77	0,77	Olumsuz
VKGYO	1,76	1,79	1,73	1,71	1,81	1,87	1,84	1,90	1,84	1,73	1,84	Olumsuz
YGYO	0,51	0,51	0,48	0,45	0,54	0,57	0,44	0,34	0,30	0,28	0,28	Olumlu
YKGYO	1,89	1,93	1,83	1,77	1,99	2,09	2,02	1,93	1,80	1,60	1,58	Olumsuz

TEKNİK ANALİZ İNDİKATÖR DEĞERLERİ NE İFADE EDİYOR?

PİVOT DESTEK DİRENÇ NOKTALARI

Pivot noktaları ve o seviyedeki direnç ve destek bölgesi, fiyatların yönünün değişebileceği bölgelerdir. Bu seviyeler işlem öneri hizmetinde destek ve direnç noktaları her zaman stop ve hedef belirlerken hesaba katılır. Hesaplama önceki günün en yüksek, en düşük ve kapanış fiyatı dikkate alınır.

2. Direnç Seviyesi (R2) = Pivot + (R1 - S1)**1. Direnç Seviyesi (R1) = (2 x Pivot) – En Düşük****Pivot Noktası = (Yüksek + Kapanış + Düşük) / 3****1. Destek Seviyesi (S1) = (2 x Pivot) – En Yüksek****2. Destek Seviyesi (S2) = Pivot - (R1 - S1)**

HAREKETLİ ORTALAMALAR: Hareketli ortalama, hisse senedi fiyatlarının belirli bir zaman dilimindeki ortalamalarını gösteren bir indikatördür. Basit, ağırlıklı ve eksponansiyel (üslü) olarak hesaplanabilir. Basit ortalamalar belirlenen süre içindeki her değere eşit önem verirken, diğer iki yöntem günümüze en yakın değerlere daha fazla ağırlık verir. Bültenimizde basit hareketli ortalama yöntemi kullanılmış, 5, 22, 50, 100 ve 200 günlük hesaplanmıştır. Kısa dönemli hareketli ortalamanın uzun dönemliyi keserek yukarı çıkması "al", aşağı düşmesi ise "sat" sinyalini olarak yorumlanır.

MOMENTUM: Momentum, belirlenmiş olan bir süre içinde fiyatların %kaç değiştiğini gösteren bir göstergedir. Göstergede 100 referans noktasını gösterir. Göstergenin referans çizgisinin altına inmesi "sat", referans çizgisinin üzerine çıkması "al" sinyali olarak değerlendirilir. Momentumun aşırı satım bölgesinden dönüş eğiliminde olması kısa vadede düşüşün tamamlandığını, momentumun belirli bir tepe yapıp aşağı doğru dönmesi, fiyatlardaki artış hızının yavaşladığını ve fiyatların bir süre sonra gerilemeye başlayacağını gösterir.

RSI: "0" ile "100" sayıları arasında hareket eder. RSI'da genellikle 0 - 30 arası aşırı satım, 70 - 100 arası aşırı alım bölgeleridir. Bir hissenin kendi görelî iç gücünü ölçer. Fiyat grafiki tepe veya dip noktaları ile gösterge tepe veya dip noktaları arasındaki uyumsuzluk potansiyel al/sat sinyalleridir. RSI üzerindeki destek/direnç tespitleri çoğu zaman grafik üzerindekiinden daha olumlu sonuç verir.

STOCHASTIC: 0 - 100 arası hareket eden kısa vadeli bir göstergedir. 0 - 20 arası aşırı satım, 80 - 100 arası aşırı alım durumunu temsil eder. 5 günlük hesaplanan yüksek, düşük ve kapanış değerlerinin bileşimi (%K) ile bununla birlikte hareket eden 3 günlük eğrinin (%D) kesişme noktaları alım/satım yerleri olarak yorumlanabilir. Yavaşlatılmış %K çizgisi aşağıdan yukarıya doğru %D çizgisini keserse "AL", %K çizgisi %D çizgisini yukarıdan aşağıya doğru keserse "SAT" sinyali olarak değerlendirilir.

CCI: CCI eğrisi +100 ile -100 arasında bir değer alır. Göstergede +100 seviyesinin üzeri aşırı alım yapıldığını, -100 seviyesinin altı ise aşırı satım yapıldığını ifade eder.

Uyarı Notu: Burada yer alan yatırım bilgi, yorum ve tavsiyeleri yatırım danışmanlığı kapsamında değildir. Yatırım danışmanlığı hizmeti, yetkili kuruluşlar tarafından kişilerin risk ve getiri tercihleri dikkate alınarak kişiye özel sunulmaktadır. Burada yer alan yorum ve tavsiyeler ise genel niteliktedir. Bu tavsiyeler mali durumunuz ile risk ve getiri tercihlerinize uygun olmayabilir. Bu nedenle, sadece burada yer alan bilgilere dayanılarak yatırım kararı verilmesi beklentilerinize uygun sonuçlar doğurmayabilir.

Bu rapor tarafımızca doğruluğu ve güvenilirliği kabul edilmiş kaynaklar kullanılarak hazırlanmış olup yatırımcılara kendi oluşturacakları yatırım kararlarında yardımcı olmayı hedeflemekte ve herhangi bir yatırım aracını alma veya satma yönünde yatırımcıların kararlarını etkilemeyi amaçlamamaktadır. Yatırımcıların verecekleri yatırım kararları ile bu raporda bulunan görüş, bilgi ve veriler arasında bir bağlantı kurulamayacağı gibi, söz konusu kararların neticesinde oluşabilecek yanlışlık veya zararlardan kurum çalışanları ile Anadolubank A.Ş. ve Anadolu Yatırım Menkul Kıymetler A.Ş.'nin herhangi bir sorumluluğu bulunmamaktadır.

parite[®]

webborsa[®]

[Ana sayfaya gitmek için tıklayınız](#)