

BIST100

VIOP30

Spot USD/TRY

Para Giriş-Çıkış

**BIST30 Özet
Teknik Tablo**

**BIST30 Teknik
Göstergeler**

**BIST100 Endeksi
Teknik Tablo**

**GYO Hisseleri
Teknik Tablo**

8 Kasım 2019

parite[®]

webborsa[®]

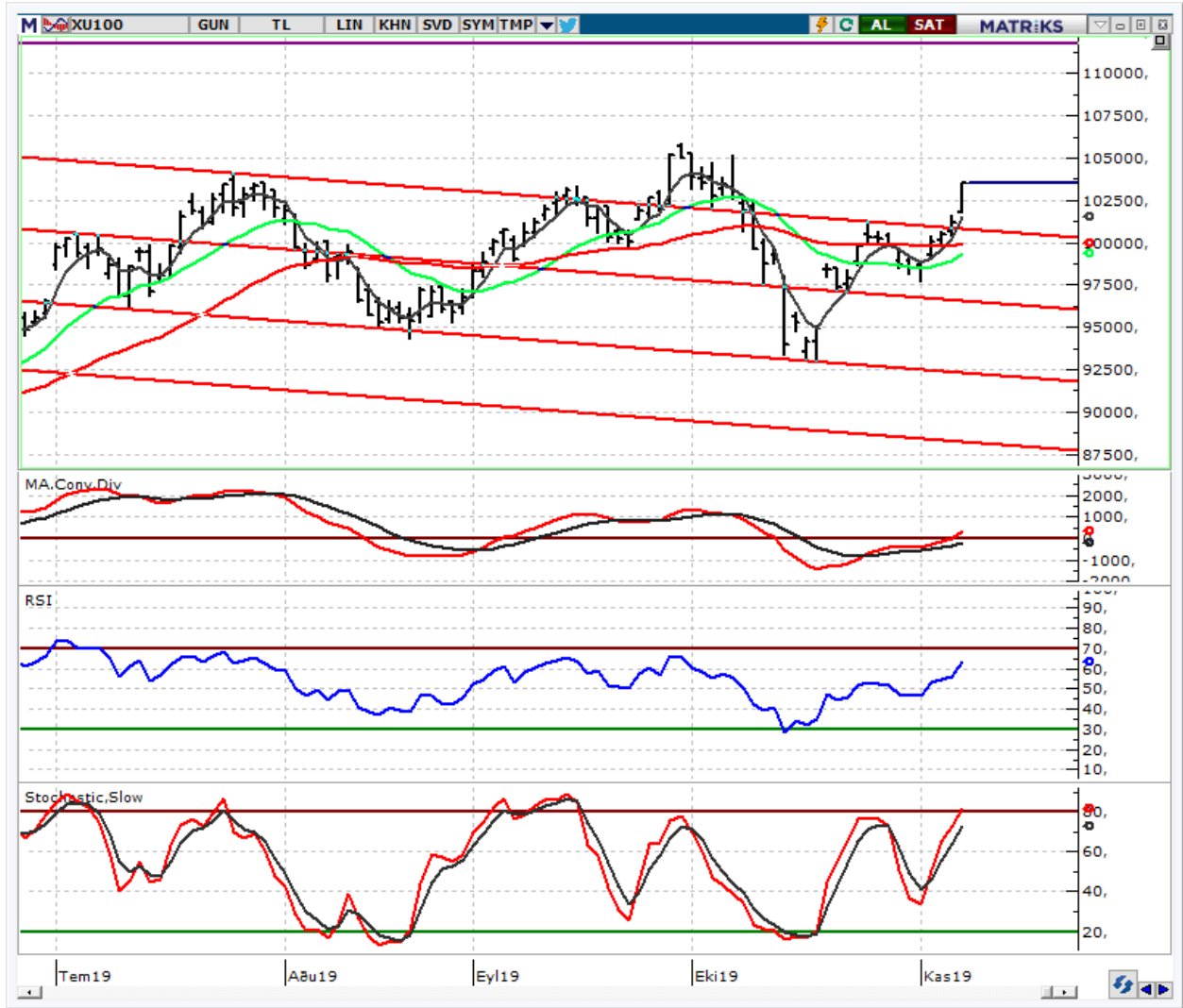
[İlgili sayfaya gitmek için tıklayınız](#)

BIST 100 Endeksi

101.500 üzeri kapanış pozitif...

BIST'te alıcılı başlangıç bekliyoruz. 100 Endeksi'nde 101.500 üzerinde kapanış pozitif olarak değerlendirirken yukarıda 103.500'ü takip edeceğiz. 103.500 üzerine yerleşme halinde 104.500-105.000 bandı ardından 106.000 yeni hedef seviye olarak takip edilebilir. Stop-loss seviyemiz ise 100.000'e çıkartıyoruz.

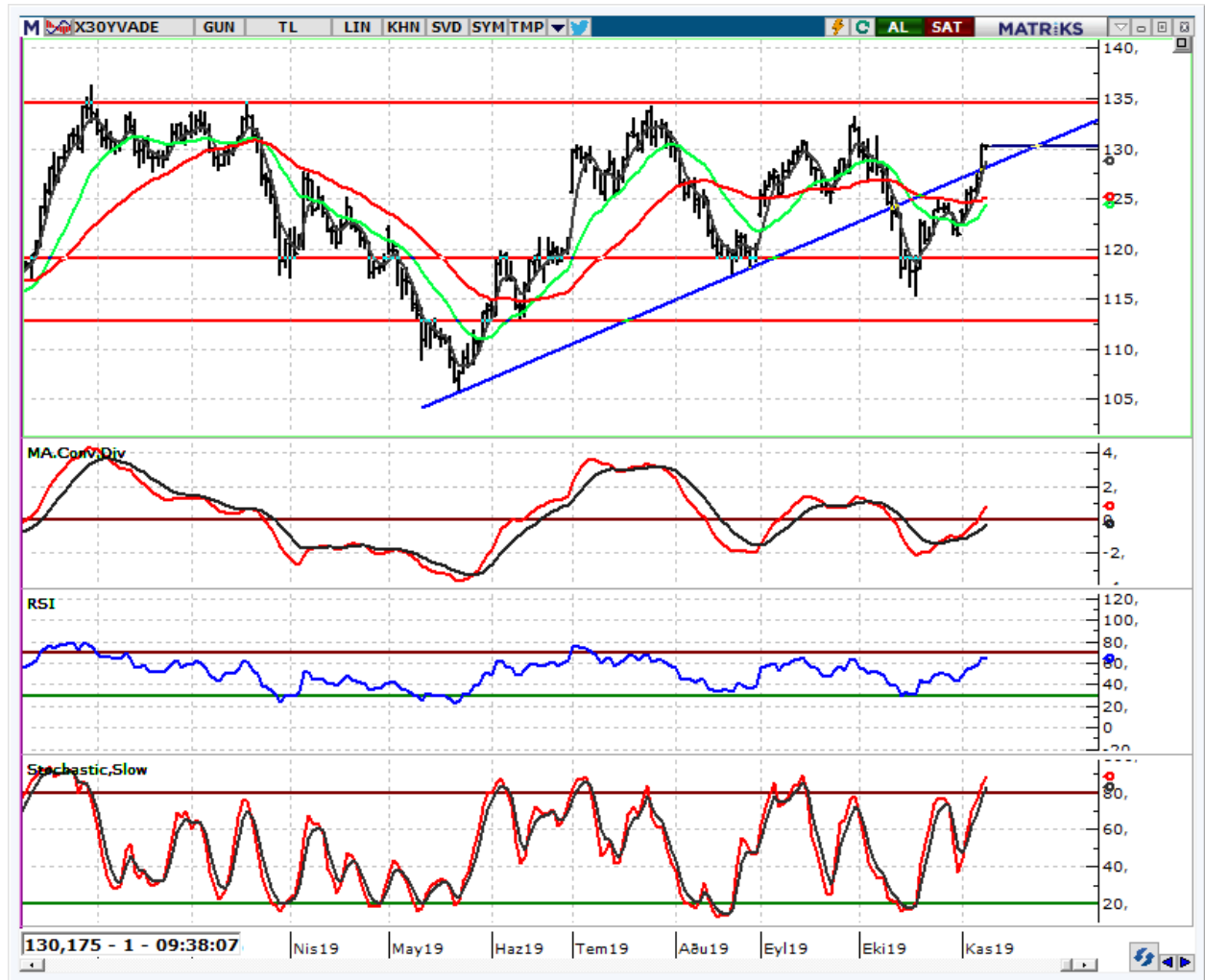
Kapanış : 103.544
Destekler : 103.000-102.500-101.500
Dirençler : 104.000-104.500-105.000



VIOP30 Endeks Kontratı**128,000 üzeri kapanış olumlu...**

Dün 126,900 puandan kapatan Aralık vadeli sözleşmede 128,000 üzerinde kapanışı tepki açısından pozitif buluyoruz. Dün yaşanan hızlı yükseliş sonrasında 128,000 seviyesi uzun pozisyonlar için gün içi stop-loss olarak takip edilebilir ve 128,000 üzerindeki geri çekilmeler uzun pozisyon açmak için fırsat olarak değerlendirilebilir. Yukarıda ise bugün 130,500'ü takip edeceğiz. Kırması halinde 131,000 ardından 133,000 yeni hedef olarak takip edilebilir.

Kapanış : 130,300
Destekler : 129,000-128,000-126,000
Dirençler : 130,500-131,000-133,000

parite[®]webborsa[®]

Ana sayfaya gitmek için tıklayınız

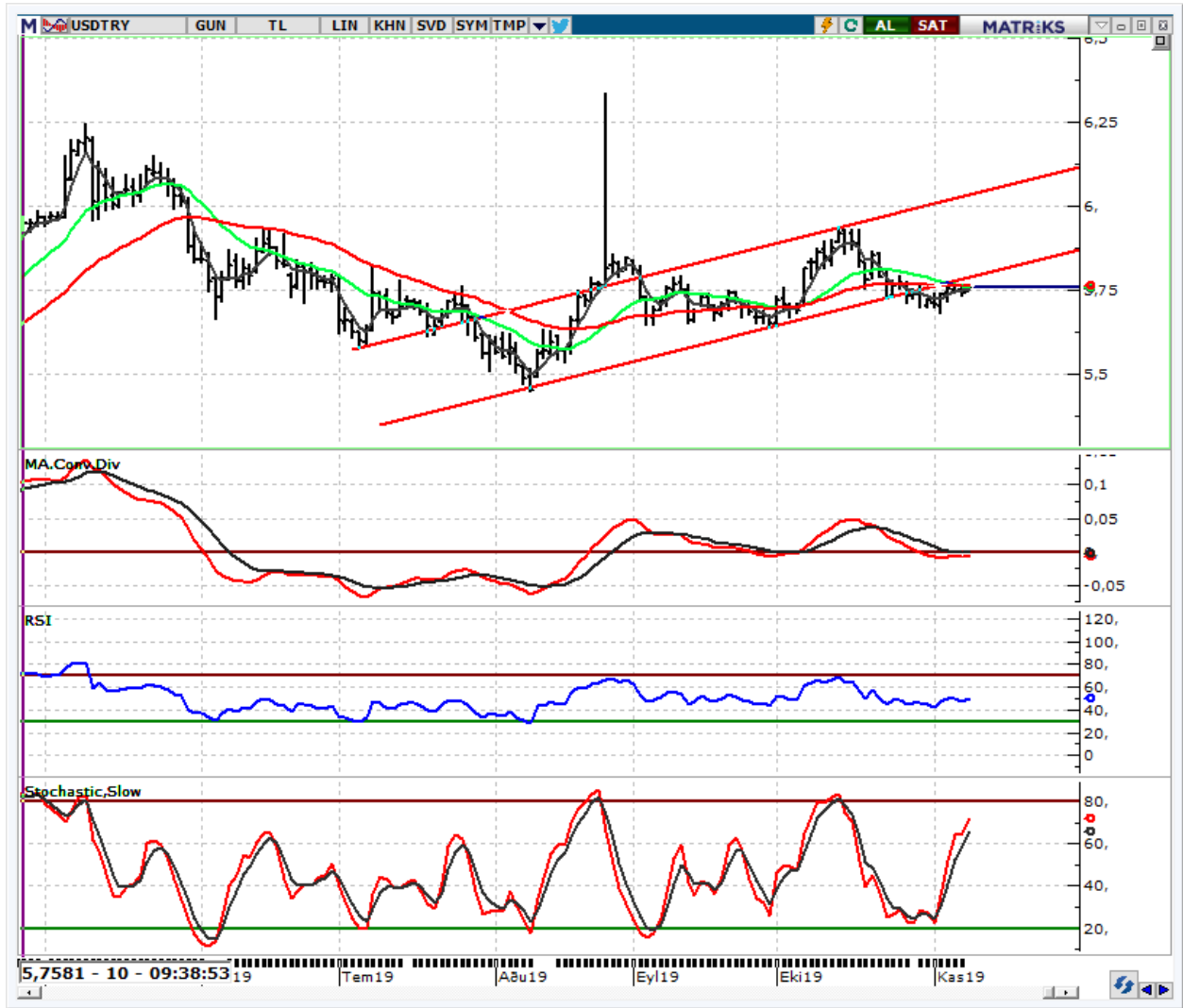
f /Anadolu Yatırım

Tel: +90 216 649 77 00 | bilgi@AnadoluYatirim.com.tr | www.anadoluyatirim.com.tr

USD/TL Spot Teknik Yorum**5,73-5,77 bandını ve kırılımlını takip edeceğiz...**

Bu sabah işlemler 5,7385-5,7650 bandında gerçekleşmekte. TL'de değer kaybının artmaması için 5,77 yukarı kırılmamalı. Kırılması halinde 5,78-5,80 gündeme gelebilecekken TL'de değerlenmenin artması için 5,73 aşağı kırılmalı. Aşağı kırılmada 5,70-5,68 bandı yeniden test edilebilir.

Son Fiyat	: 5,7437
Destekler	: 5,7300-5,7200-5,7100
Dirençler	: 5,7650-5,7800-5,8000



NET PARA GİRİŞİNDE İLK 20 HİSSE

(GÜNLÜK, İLK 5 KURUMDA)

Hisse	Alıcılar Net Hacim (TL)	Satıcılar Net Hacim (TL)	Net Para Girişi (TL)	Günlük Fiyat Değ. (%)	Yılbaşına göre Değ. (%)	F/K	PD/DD
THYAO	332.634.300	-201.721.600	130.912.800	6,03	-21,42	6,2	0,5
PETKM	73.478.500	-46.840.980	26.637.510	3,38	-6,79	9,2	1,7
EREGL	57.590.420	-36.946.310	20.644.110	4,34	18,16	5,3	0,9
TTKOM	50.384.230	-32.622.530	17.761.700	2,81	68,72	202,9	2,9
AKBNK	65.654.860	-48.400.420	17.254.450	2,66	24,73	7,4	0,7
KRDMD	48.471.430	-36.757.300	11.714.140	2,64	13,34	4,9	0,6
TKFEN	31.967.830	-21.711.930	10.255.900	4,18	-8,56	3,6	1,2
GARAN	90.280.130	-81.069.050	9.211.080	2,95	22,74	6,4	0,8
TUPRS	26.966.270	-18.815.370	8.150.904	1,89	24,02	11,6	2,5
CCOLA	21.122.290	-15.807.610	5.314.674	4,57	8,44	13,6	1,4
KOZAA	20.580.740	-16.715.330	3.865.410	2,50	19,25	5,3	1,4
ENJSA	11.590.850	-8.168.316	3.422.531	3,83	38,05	9,9	1,2
FROTO	19.675.200	-16.812.080	2.863.124	2,04	47,34	14,0	5,3
EKGYO	19.709.140	-16.912.590	2.796.550	4,88	-11,44	9,9	0,4
KOZAL	12.939.300	-10.258.270	2.681.030	1,76	35,19	7,5	2,2
KLNMA	10.302.260	-7.931.273	2.370.991	12,54	277,36	150,1	25,8
TAVHL	19.420.340	-17.171.820	2.248.520	0,66	25,32	7,9	1,5
TRKCM	9.491.112	-7.493.187	1.997.925	2,36	5,23	5,6	0,6
KCHOL	8.016.146	-6.075.605	1.940.541	2,64	43,33	9,7	1,5
ISDMR	5.484.636	-3.590.373	1.894.263	3,00	39,27	6,2	1,2

NET PARA ÇIKIŞINDA İLK 20 HİSSE

(GÜNLÜK, İLK 5 KURUMDA)

Hisse	Alıcılar Net Hacim (TL)	Satıcılar Net Hacim (TL)	Net Para Çıkışı (TL)	Günlük Fiyat Değ. (%)	Yılbaşına göre Değ. (%)	F/K	PD/DD
SAHOL	46.104.710	-77.794.770	-31.690.060	2,38	19,18	4,9	0,6
ISCTR	25.392.590	-38.818.560	-13.425.980	2,31	37,09	4,8	0,5
SODA	17.757.040	-25.690.860	-7.933.826	0,54	-16,93	6,3	1,0
SISE	15.121.490	-20.890.870	-5.769.382	0,88	-16,09	6,4	0,8
PGSUS	18.774.710	-24.350.380	-5.575.672	0,08	172,25	8,9	1,6
ASELS	33.400.520	-38.788.430	-5.387.912	1,77	-20,92	8,0	1,9
HEKTS	6.433.395	-10.738.720	-4.305.330	-1,53	67,55	10,6	4,4
GSRAY	4.406.524	-8.193.085	-3.786.561	-1,80	32,26	3,9	-4,6
ARCLK	7.995.220	-11.284.880	-3.289.656	1,03	17,48	12,8	1,4
DOHOL	6.361.704	-9.213.014	-2.851.310	-2,29	83,61	7,8	0,6
ALARK	16.058.990	-18.753.040	-2.694.054	0,63	145,09	37,8	1,7
TATGD	2.346.940	-4.742.075	-2.395.136	0,00	23,30	12,2	1,2
ICBCT	5.131.122	-7.197.047	-2.065.925	3,72	-9,53	98,0	3,1
FENER	3.940.596	-5.852.836	-1.912.240	-0,60	140,61	7,5	-2,9
AKSEN	7.918.164	-9.776.310	-1.858.147	1,11	2,24	14,4	0,9
YYAPI	2.914.941	-4.620.002	-1.705.061	2,17	80,77	0,0	0,3
YKBNK	11.482.430	-13.002.710	-1.520.280	2,93	53,75	4,6	0,5
KFEIN	2.271.945	-3.596.844	-1.324.898	1,10	7,14	8,6	1,8
DOAS	6.315.243	-7.445.056	-1.129.813	1,26	104,38	0,0	1,5
VESTL	10.882.520	-11.948.770	-1.066.250	3,74	95,14	11,9	1,1

Aşağıdaki tablolar uyarı yazısı ile birlikte okunmalıdır.

Uyarı: Kapanışı 5 günlük HO'nın üzerinde ve 5 günlük HO'sı 22 günlük HO'nın üzerinde olan hisseler "olumlu", altında olan hisseler "olumsuz" olarak yorumlanmıştır. Görünümde sadece hareketli ortalamaların kırılmaları baz alınarak olumlu ya da olumsuz şeklinde otomatik bir değerlendirme yapılmaktadır, diğer teknik göstergelere bakılmamaktadır. Bu nedenle sizlerle paylaştığımız hisse bazlı teknik yorumlarımızda farklı görüşler verilebilir. Pivot Destek Direnç seviyeleri kapanış, günü en yüksek en düşük seviyelere göre matematiksel olarak hesaplanmıştır, Anadolu Yatırım'ın belirlemiş olduğu destek direnç noktaları değildir. Hesaplamanın formüllerini aşağıda bulabilirsiniz.

30 ENDEKSİ HİSSELERİ ÖZET TABLO

	Kapanış	Pivot	Destek-I	Destek-II	Direnç-I	Direnç-II	Hareketli Ortalamalar (HO)				HO'ya Göre	
							5	22	50	100	200	Görünüm*
XU100	103.544	102.967	102.390	101.235	104.122	104.699	100.753	98.742	100.210	99.098	98.117	Olumlu
XU030	128.124	127.335	126.546	124.967	128.913	129.702	124.355	122.184	124.178	123.531	122.655	Olumlu
AKBNK	7,34	7,30	7,26	7,18	7,38	7,42	7,11	7,10	7,34	7,24	6,79	Olumlu
ARCLK	18,55	18,50	18,38	18,21	18,67	18,79	18,14	18,03	18,12	18,38	18,35	Olumlu
ASELS	18,94	18,90	18,72	18,50	19,12	19,30	18,74	18,11	18,71	18,34	20,00	Olumlu
BIMAS	48,80	48,42	47,92	47,04	49,30	49,80	47,72	47,54	48,06	46,26	43,64	Olumlu
DOHOL	1,71	1,72	1,68	1,65	1,75	1,79	1,73	1,69	1,55	1,38	1,21	Olumsuz
EKGYO	1,29	1,27	1,26	1,22	1,31	1,32	1,23	1,22	1,26	1,23	1,31	Olumlu
EREGL	7,21	7,14	7,02	6,83	7,33	7,45	6,84	6,66	6,70	6,98	7,24	Olumlu
FROTO	70,00	70,12	68,48	66,97	71,63	73,27	67,66	62,77	60,95	60,51	56,21	Olumlu
GARAN	9,77	9,71	9,65	9,52	9,84	9,90	9,49	9,26	9,43	9,36	8,93	Olumlu
HALKB	5,51	5,50	5,46	5,42	5,54	5,58	5,36	5,46	5,93	5,85	6,20	Olumsuz
ISCTR	6,21	6,20	6,16	6,12	6,24	6,28	6,01	5,93	5,96	5,95	5,74	Olumlu
KCHOL	19,85	19,69	19,53	19,21	20,01	20,17	19,20	18,52	18,44	18,20	17,39	Olumlu
KOZAA	8,61	8,52	8,42	8,23	8,71	8,81	8,53	8,71	8,56	7,93	7,03	Olumsuz
KOZAL	69,35	69,03	68,47	67,58	69,92	70,48	69,33	67,84	66,46	61,15	53,97	Olumlu
KRDMD	2,33	2,31	2,29	2,24	2,36	2,38	2,25	2,16	2,17	2,16	2,20	Olumlu
PETKM	3,67	3,66	3,61	3,56	3,71	3,76	3,53	3,48	3,50	3,67	3,79	Olumlu
PGSUS	62,40	62,43	61,57	60,73	63,27	64,13	62,56	62,85	62,92	56,02	42,81	Olumsuz
SAHOL	8,62	8,57	8,52	8,42	8,67	8,72	8,43	8,61	8,89	8,91	8,48	Olumsuz
SISE	4,60	4,59	4,57	4,53	4,63	4,65	4,48	4,36	4,44	4,63	5,22	Olumlu
SODA	5,62	5,62	5,60	5,57	5,65	5,67	5,54	5,72	5,74	5,97	6,53	Olumsuz
TAVHL	27,56	27,59	27,29	27,03	27,85	28,15	26,64	24,93	24,15	24,60	24,53	Olumlu
TCELL	13,17	13,08	12,99	12,80	13,27	13,36	12,71	12,27	12,42	12,37	12,51	Olumlu
THYAO	12,66	12,44	12,20	11,74	12,90	13,14	11,97	11,62	11,71	12,09	12,86	Olumlu
TKFEN	17,95	17,80	17,45	16,96	18,29	18,64	17,27	17,46	18,78	21,59	22,71	Olumsuz
TOASO	24,26	24,35	23,95	23,65	24,65	25,05	23,46	22,03	20,58	19,78	18,83	Olumlu
TSKB	0,95	0,94	0,93	0,91	0,96	0,97	0,91	0,88	0,90	0,85	0,82	Olumlu
TTKOM	6,58	6,54	6,48	6,37	6,65	6,71	6,29	5,69	5,64	5,45	5,07	Olumlu
TUPRS	129,40	128,70	128,00	126,60	130,10	130,80	127,48	125,50	131,01	128,49	127,34	Olumlu
VAKBN	4,64	4,61	4,57	4,51	4,67	4,71	4,47	4,43	4,75	4,64	4,54	Olumlu
YKBNK	2,46	2,45	2,42	2,39	2,48	2,51	2,38	2,31	2,36	2,45	2,25	Olumlu

30 ENDEKSİ HİSSELERİ ÖZET TEKNİK TABLO

	Kapanış	Teknik Göstergeler				Ürettiği Sinyaller			
		CCI	MOM	RSI	STO	CCI	MOM	RSI	STO
XU100	103.544	196,81	106,39	63,53	84,06	Aşırı Alımda	AL	AL	Aşırı Alımda
XU030	128.124	205,73	106,37	62,69	81,86	Aşırı Alımda	AL	AL	Aşırı Alımda
AKBNK	7,34	146,99	103,82	54,68	74,84	Aşırı Alımda	AL	AL	AL
ARCLK	18,55	97,79	102,71	56,09	64,72		AL	AL	AL
ASELS	18,94	112,49	107,67	56,70	79,02	Aşırı Alımda	AL	AL	AL
BIMAS	48,80	223,66	102,26	58,76	63,60	Aşırı Alımda	AL	AL	AL
DOHOL	1,71	-19,44	101,79	59,94	58,68		AL	AL	AL
EKGYO	1,29	184,26	107,50	59,43	69,73	Aşırı Alımda	AL	AL	AL
EREGL	7,21	239,35	110,92	69,67	84,98	Aşırı Alımda	AL	AL	Aşırı Alımda
FROTO	70,00	171,76	116,28	77,70	89,38	Aşırı Alımda	AL	Aşırı Alımda	Aşırı Alımda
GARAN	9,77	119,05	107,13	58,56	72,51	Aşırı Alımda	AL	AL	AL
HALKB	5,51	46,73	101,29	47,17	64,26		AL	AL	AL
ISCTR	6,21	179,57	103,33	60,21	81,69	Aşırı Alımda	AL	AL	Aşırı Alımda
KCHOL	19,85	199,43	111,20	69,08	89,00	Aşırı Alımda	AL	AL	Aşırı Alımda
KOZAA	8,61	-10,85	104,49	49,63	26,82		AL	AL	AL
KOZAL	69,35	37,75	104,92	56,72	39,76		AL	AL	AL
KRDMD	2,33	156,14	109,39	67,47	82,39	Aşırı Alımda	AL	AL	Aşırı Alımda
PETKM	3,67	234,16	104,86	64,06	73,89	Aşırı Alımda	AL	AL	AL
PGSUS	62,40	-97,39	95,63	48,46	11,48		Sat	AL	Aşırı Satımda
SAHOL	8,62	9,33	102,25	48,73	45,68		AL	AL	AL
SISE	4,60	175,30	102,00	59,69	73,88	Aşırı Alımda	AL	AL	AL
SODA	5,62	-35,22	95,74	44,90	39,45		Sat	AL	AL
TAVHL	27,56	163,06	113,60	72,79	85,30	Aşırı Alımda	AL	Aşırı Alımda	Aşırı Alımda
TCELL	13,17	193,77	110,68	65,81	74,52	Aşırı Alımda	AL	AL	AL
THYAO	12,66	256,69	110,37	66,84	75,58	Aşırı Alımda	AL	AL	AL
TKFEN	17,95	63,29	106,21	50,48	53,92		AL	AL	AL
TOASO	24,26	169,52	114,00	75,84	84,46	Aşırı Alımda	AL	Aşırı Alımda	Aşırı Alımda
TSKB	0,95	197,88	109,20	68,25	59,66	Aşırı Alımda	AL	AL	AL
TTKOM	6,58	172,55	118,35	77,65	91,39	Aşırı Alımda	AL	Aşırı Alımda	Aşırı Alımda
TUPRS	129,40	154,07	107,48	53,15	75,35	Aşırı Alımda	AL	AL	AL
VAKBN	4,64	138,34	104,04	54,06	70,47	Aşırı Alımda	AL	AL	AL
YKBNK	2,46	150,41	106,96	60,89	78,29	Aşırı Alımda	AL	AL	AL

100 ENDEKSİ HİSSELERİ ÖZET TEKNİK TABLO

	Kapanış	Pivot	Destek-I	Destek-II	Direnç-I	Direnç-II	Hareketli Ortalamalar (HO)					HO'ya Göre
							5	22	50	100	200	Görünüm*
ADESE	1,95	1,96	1,92	1,89	1,99	2,03	1,94	2,01	2,00	1,47	1,72	Olumsuz
AEFES	20,22	20,07	19,90	19,58	20,39	20,56	19,75	19,74	21,68	21,38	20,38	Olumlu
AFYON	4,38	4,37	4,30	4,23	4,44	4,51	4,52	4,44	4,35	4,14	4,26	Olumsuz
AGHOL	15,27	15,15	15,02	14,78	15,39	15,52	15,12	14,35	14,42	12,88	12,38	Olumlu
AKBNK	7,34	7,30	7,26	7,18	7,38	7,42	7,11	7,10	7,34	7,24	6,79	Olumlu
AKSA	11,30	11,19	11,02	10,75	11,46	11,63	10,75	9,87	9,57	9,27	8,73	Olumlu
AKSEN	2,74	2,73	2,68	2,62	2,79	2,84	2,69	2,54	2,62	2,51	2,56	Olumlu
ALARK	4,78	4,79	4,71	4,63	4,87	4,95	4,70	4,77	4,64	3,99	3,28	Olumsuz
ALBRK	1,22	1,21	1,20	1,18	1,23	1,24	1,21	1,24	1,27	1,22	1,36	Olumsuz
ALGYO	54,70	54,72	54,08	53,47	55,33	55,97	54,63	51,41	49,24	45,79	44,23	Olumlu
ANACM	3,43	3,43	3,40	3,38	3,45	3,48	3,41	3,28	3,06	2,90	2,90	Olumlu
ARCLK	18,55	18,50	18,38	18,21	18,67	18,79	18,14	18,03	18,12	18,38	18,35	Olumlu
ASELS	18,94	18,90	18,72	18,50	19,12	19,30	18,74	18,11	18,71	18,34	20,00	Olumlu
AVOD	1,62	1,63	1,61	1,59	1,65	1,67	1,59	1,54	1,59	1,59	1,63	Olumlu
BERA	3,82	3,86	3,62	3,42	4,06	4,30	3,57	2,55	2,31	2,06	1,96	Olumlu
BIMAS	48,80	48,42	47,92	47,04	49,30	49,80	47,72	47,54	48,06	46,26	43,64	Olumlu
BJKAS	2,11	2,13	2,06	2,00	2,19	2,26	1,99	1,73	1,71	1,59	1,59	Olumlu
COLLA	32,06	31,61	31,13	30,19	32,55	33,03	31,36	31,61	33,46	32,80	31,53	Olumsuz
CEMAS	1,11	1,11	1,10	1,08	1,13	1,14	1,12	1,11	1,11	0,91	0,83	Olumsuz
CEMTS	6,36	6,38	6,28	6,20	6,46	6,56	6,14	5,59	5,47	5,43	5,48	Olumlu
CLEBI	97,80	98,00	96,90	96,00	98,90	100,00	97,18	99,08	98,89	96,88	80,97	Olumsuz
DGKLB	1,13	1,13	1,10	1,08	1,15	1,18	1,13	1,05	1,05	1,02	1,06	Olumlu
DOHOL	1,71	1,72	1,68	1,65	1,75	1,79	1,73	1,69	1,55	1,38	1,21	Olumsuz
ECILC	3,10	3,11	3,06	3,03	3,14	3,19	3,05	3,07	2,95	2,66	2,59	Olumsuz
EGEEN	495,70	495,27	491,53	487,37	499,43	503,17	485,48	480,31	478,77	491,33	448,47	Olumlu
EKGYO	1,29	1,27	1,26	1,22	1,31	1,32	1,23	1,22	1,26	1,23	1,31	Olumlu
ENJSA	6,50	6,44	6,34	6,19	6,59	6,69	6,24	6,16	6,12	5,99	5,60	Olumlu
ENKAI	5,77	5,78	5,74	5,72	5,80	5,84	5,76	5,69	5,68	5,65	5,27	Olumlu
EREGL	7,21	7,14	7,02	6,83	7,33	7,45	6,84	6,66	6,70	6,98	7,24	Olumlu
FENER	16,65	16,72	16,43	16,22	16,93	17,22	16,76	13,40	12,23	9,86	8,52	Olumsuz
FROTO	70,00	70,12	68,48	66,97	71,63	73,27	67,66	62,77	60,95	60,51	56,21	Olumlu
GARAN	9,77	9,71	9,65	9,52	9,84	9,90	9,49	9,26	9,43	9,36	8,93	Olumlu
GENTS	1,60	1,60	1,57	1,55	1,62	1,65	1,58	1,52	1,47	1,40	1,41	Olumlu

100 ENDEKSİ HİSSELERİ ÖZET TEKNİK TABLO

	Kapanış	Pivot	Destek-I	Destek-II	Direnç-I	Direnç-II	Hareketli Ortalamalar (HO)					HO'ya Göre
							5	22	50	100	200	Görünüm*
GEREL	2,34	2,34	2,31	2,27	2,38	2,41	2,28	2,17	2,24	2,17	2,19	Olumlu
GOLTS	14,08	14,03	13,95	13,82	14,16	14,24	14,02	13,26	12,72	11,56	11,14	Olumlu
GOZDE	3,73	3,73	3,71	3,68	3,76	3,78	3,68	3,51	3,40	3,05	3,17	Olumlu
GSDHO	0,95	0,95	0,94	0,92	0,97	0,98	0,95	0,90	0,90	0,87	0,89	Olumlu
GSRAY	1,64	1,64	1,62	1,59	1,67	1,69	1,64	1,55	1,61	1,53	1,50	Olumlu
GUBRF	5,70	5,63	5,55	5,41	5,77	5,85	5,55	5,33	5,06	4,08	3,48	Olumlu
HALKB	5,51	5,50	5,46	5,42	5,54	5,58	5,36	5,46	5,93	5,85	6,20	Olumsuz
HEKTS	5,80	5,83	5,73	5,65	5,91	6,01	6,10	5,82	5,80	5,46	4,82	Olumsuz
HURGZ	0,84	0,84	0,83	0,82	0,85	0,86	0,83	0,78	0,78	0,76	0,81	Olumlu
ICBCT	4,46	4,43	4,36	4,26	4,53	4,60	4,30	4,15	3,90	3,68	3,76	Olumlu
IEYHO	0,46	0,46	0,46	0,45	0,47	0,47	0,47	0,45	0,42	0,38	0,41	Olumsuz
IHLAS	0,58	0,58	0,57	0,56	0,59	0,60	0,59	0,53	0,52	0,49	0,44	Olumsuz
IHLGM	0,71	0,71	0,70	0,69	0,72	0,73	0,71	0,79	0,85	0,88	0,89	Olumsuz
INDES	7,43	7,35	7,26	7,08	7,53	7,62	7,21	7,18	7,42	7,37	6,99	Olumlu
IPEKE	6,36	6,29	6,21	6,07	6,43	6,51	6,39	6,25	6,29	5,84	5,34	Olumsuz
ISCTR	6,21	6,20	6,16	6,12	6,24	6,28	6,01	5,93	5,96	5,95	5,74	Olumlu
YKBNK	2,46	2,45	2,42	2,39	2,48	2,51	2,38	2,31	2,36	2,45	2,25	Olumlu
ZOREN	1,24	1,24	1,22	1,21	1,25	1,27	1,22	1,18	1,20	1,19	1,25	Olumlu
ISDMR	6,53	6,48	6,41	6,30	6,59	6,66	6,35	6,19	6,14	6,37	6,12	Olumlu
ISFIN	2,62	2,63	2,60	2,59	2,64	2,67	2,63	2,37	2,27	2,57	4,61	Olumsuz
ISGYO	0,98	0,98	0,97	0,96	0,99	1,00	0,97	0,93	0,93	0,95	0,97	Olumlu
ITTFH	3,84	3,84	3,79	3,74	3,89	3,94	3,70	3,95	4,27	4,22	3,63	Olumsuz
KARSN	1,27	1,26	1,25	1,22	1,29	1,30	1,22	1,15	1,15	1,16	1,28	Olumlu
KCHOL	19,85	19,69	19,53	19,21	20,01	20,17	19,20	18,52	18,44	18,20	17,39	Olumlu
KERVY	2,73	2,74	2,69	2,64	2,79	2,84	2,77	2,64	2,47	2,20	1,92	Olumsuz
KONYA	209,10	210,00	205,00	200,90	214,10	219,10	206,28	203,40	199,35	188,53	187,51	Olumlu
KORDS	11,70	11,69	11,62	11,55	11,76	11,83	11,61	11,55	11,96	11,95	11,35	Olumlu
KOZAA	8,61	8,52	8,42	8,23	8,71	8,81	8,53	8,71	8,56	7,93	7,03	Olumsuz
KOZAL	69,35	69,03	68,47	67,58	69,92	70,48	69,33	67,84	66,46	61,15	53,97	Olumlu
KRDMD	2,33	2,31	2,29	2,24	2,36	2,38	2,25	2,16	2,17	2,16	2,20	Olumlu
MAVI	45,26	45,31	44,95	44,65	45,61	45,97	45,15	43,87	42,34	40,78	39,21	Olumlu
METRO	2,30	2,34	2,24	2,19	2,39	2,49	2,30	2,42	2,03	1,55	1,18	Olumsuz
MGROS	21,60	21,55	21,37	21,13	21,79	21,97	21,52	20,24	20,18	17,81	16,10	Olumlu

100 ENDEKSİ HİSSELERİ ÖZET TEKNİK TABLO

	Kapanış	Pivot	Destek-I	Destek-II	Direnç-I	Direnç-II	Hareketli Ortalamalar (HO)					HO'ya Göre
							5	22	50	100	200	Görünüm*
MPARK	15,48	15,54	15,10	14,72	15,92	16,36	15,22	14,27	14,17	12,93	12,60	Olumlu
NETAS	10,05	10,00	9,87	9,68	10,19	10,32	9,70	9,06	8,75	7,84	7,57	Olumlu
NTHOL	1,78	1,78	1,76	1,75	1,79	1,81	1,73	1,70	1,73	1,67	1,71	Olumlu
ODAS	1,55	1,54	1,48	1,42	1,60	1,66	1,69	1,62	1,66	1,55	1,58	Olumsuz
OTKAR	143,00	143,23	141,77	140,53	144,47	145,93	142,20	134,74	133,62	126,38	116,81	Olumlu
OZGYO	1,12	1,11	1,09	1,07	1,13	1,15	1,08	1,05	1,08	0,91	0,88	Olumlu
PARSN	13,05	13,06	13,01	12,98	13,09	13,14	12,91	12,65	13,05	13,81	12,19	Olumlu
PETKM	3,67	3,66	3,61	3,56	3,71	3,76	3,53	3,48	3,50	3,67	3,79	Olumlu
PGSUS	62,40	62,43	61,57	60,73	63,27	64,13	62,56	62,85	62,92	56,02	42,81	Olumsuz
POLHO	2,74	2,74	2,73	2,71	2,76	2,77	2,67	2,64	2,58	2,42	2,75	Olumlu
PRKME	2,71	2,70	2,68	2,66	2,72	2,74	2,64	2,82	3,33	3,02	2,69	Olumsuz
SAHOL	8,62	8,57	8,52	8,42	8,67	8,72	8,43	8,61	8,89	8,91	8,48	Olumsuz
SASA	6,17	6,17	6,12	6,08	6,21	6,26	6,32	6,27	6,21	6,25	6,03	Olumsuz
SISE	4,60	4,59	4,57	4,53	4,63	4,65	4,48	4,36	4,44	4,63	5,22	Olumlu
SKBNK	1,04	1,04	1,02	1,01	1,05	1,07	1,02	0,99	1,00	0,97	1,03	Olumlu
SODA	5,62	5,62	5,60	5,57	5,65	5,67	5,54	5,72	5,74	5,97	6,53	Olumsuz
SOKM	9,68	9,57	9,38	9,07	9,88	10,07	9,43	9,59	10,29	10,16	9,82	Olumsuz
TAVHL	27,56	27,59	27,29	27,03	27,85	28,15	26,64	24,93	24,15	24,60	24,53	Olumlu
TCELL	13,17	13,08	12,99	12,80	13,27	13,36	12,71	12,27	12,42	12,37	12,51	Olumlu
THYAO	12,66	12,44	12,20	11,74	12,90	13,14	11,97	11,62	11,71	12,09	12,86	Olumlu
TKFEN	17,95	17,80	17,45	16,96	18,29	18,64	17,27	17,46	18,78	21,59	22,71	Olumsuz
TMSN	4,87	4,89	4,84	4,82	4,91	4,96	4,79	4,61	4,46	4,21	4,34	Olumlu
TOASO	24,26	24,35	23,95	23,65	24,65	25,05	23,46	22,03	20,58	19,78	18,83	Olumlu
TRKCM	3,04	3,02	3,00	2,96	3,06	3,08	2,95	2,95	2,84	2,80	3,01	Olumlu
TSKB	0,95	0,94	0,93	0,91	0,96	0,97	0,91	0,88	0,90	0,85	0,82	Olumlu
TTKOM	6,58	6,54	6,48	6,37	6,65	6,71	6,29	5,69	5,64	5,45	5,07	Olumlu
TTRAK	44,92	44,47	43,95	42,97	45,45	45,97	43,61	41,67	40,60	36,75	34,24	Olumlu
TUKAS	6,07	6,02	5,95	5,83	6,14	6,21	5,97	5,33	5,18	4,91	4,31	Olumlu
TUPRS	129,40	128,70	128,00	126,60	130,10	130,80	127,48	125,50	131,01	128,49	127,34	Olumlu
ULKER	20,08	20,07	19,88	19,68	20,27	20,46	19,35	18,75	19,23	18,93	18,80	Olumlu
VAKBN	4,64	4,61	4,57	4,51	4,67	4,71	4,47	4,43	4,75	4,64	4,54	Olumlu
VERUS	17,78	17,75	17,73	17,67	17,81	17,83	17,58	16,06	15,77	15,88	17,38	Olumlu
VESTL	10,83	10,92	10,60	10,37	11,15	11,47	10,38	9,98	10,33	10,41	10,21	Olumlu
YATAS	6,42	6,40	6,37	6,31	6,46	6,49	6,29	6,09	6,10	5,56	5,21	Olumlu

GAYRİMENKUL YATIRIM ORTAKLIKLARI HİSSELERİ ÖZET TEKNİK TABLO

	Kapanış	Pivot	Destek-I	Destek-II	Direnç-I	Direnç-II	Hareketli Ortalamalar					HO'ya Göre
							5	22	50	100	200	Görünüm*
AGYO	1,37	1,37	1,35	1,34	1,38	1,40	1,35	1,27	1,31	1,22	1,20	Olumlu
AKFGY	2,31	2,31	2,29	2,27	2,33	2,35	2,30	2,29	2,28	1,99	1,80	Olumlu
AKMGY	21,04	21,03	20,97	20,89	21,11	21,17	21,11	20,60	19,78	18,89	17,27	Olumsuz
AKSGY	2,68	2,70	2,66	2,64	2,72	2,76	2,67	2,58	2,58	2,39	2,32	Olumlu
ALGYO	54,70	54,72	54,08	53,47	55,33	55,97	54,63	51,41	49,24	45,79	44,23	Olumlu
ATAGY	4,08	4,14	4,00	3,93	4,21	4,35	4,07	3,98	3,98	3,95	3,91	Olumlu
AVGYO	1,24	1,24	1,23	1,21	1,26	1,27	1,21	1,15	1,19	1,25	1,23	Olumlu
DGGYO	2,93	2,94	2,91	2,88	2,97	3,00	2,91	2,78	2,68	2,52	2,42	Olumlu
EKGYO	1,29	1,27	1,26	1,22	1,31	1,32	1,23	1,22	1,26	1,23	1,31	Olumlu
HLGYO	0,95	0,94	0,93	0,90	0,97	0,98	0,94	0,93	0,94	0,88	0,81	Olumlu
ISGYO	0,98	0,98	0,97	0,96	0,99	1,00	0,97	0,93	0,93	0,95	0,97	Olumlu
KLGYO	2,04	2,03	1,98	1,91	2,10	2,15	1,96	1,91	1,93	1,88	1,93	Olumlu
MARGYO	0,80	0,79	0,76	0,73	0,82	0,85	0,75	0,72	0,73	0,68	0,67	Olumlu
NUGYO	2,83	2,82	2,79	2,75	2,86	2,89	2,83	2,72	2,61	2,46	2,31	Olumlu
OZGYO	1,12	1,11	1,09	1,07	1,13	1,15	1,08	1,05	1,08	0,91	0,88	Olumlu
OZKGY	1,88	1,89	1,84	1,80	1,93	1,98	1,88	1,77	1,69	1,61	1,60	Olumlu
PAGYO	4,90	4,89	4,86	4,82	4,93	4,96	4,94	4,67	4,59	4,38	4,18	Olumsuz
PEGYO	0,76	0,76	0,75	0,74	0,77	0,78	0,75	0,72	0,70	0,61	0,58	Olumlu
RYGYO	1,78	1,76	1,73	1,68	1,81	1,84	1,70	1,51	1,35	1,11	0,97	Olumlu
SNGYO	0,84	0,84	0,83	0,81	0,86	0,87	0,81	0,82	0,82	0,75	0,57	Olumsuz
SRVGY	5,87	5,93	5,44	5,01	6,36	6,85	5,42	5,19	4,90	4,65	4,46	Olumlu
TRGYO	1,84	1,82	1,79	1,73	1,88	1,91	1,77	1,67	1,76	1,84	1,93	Olumlu
TSGYO	0,91	0,91	0,89	0,87	0,93	0,95	0,90	0,89	0,88	0,81	0,78	Olumlu
VKGYO	1,92	1,92	1,86	1,79	1,99	2,05	1,84	1,78	1,85	1,78	1,83	Olumlu
YGYO	0,49	0,49	0,46	0,44	0,51	0,54	0,47	0,50	0,40	0,33	0,30	Olumsuz
YKGYO	1,96	1,96	1,95	1,93	1,98	1,99	1,93	1,92	1,92	1,71	1,61	Olumlu

TEKNİK ANALİZ İNDİKATÖR DEĞERLERİ NE İFADE EDİYOR?

PİVOT DESTEK DİRENÇ NOKTALARI

Pivot noktaları ve o seviyedeki direnç ve destek bölgesi, fiyatların yönünün değişebileceği bölgelerdir. Bu seviyeler işlem öneri hizmetinde destek ve direnç noktaları her zaman stop ve hedef belirlerken hesaba katılır. Hesaplama önceki günün en yüksek, en düşük ve kapanış fiyatı dikkate alınır.

2. Direnç Seviyesi (R2) = Pivot + (R1 - S1)**1. Direnç Seviyesi (R1) = (2 x Pivot) – En Düşük****Pivot Noktası = (Yüksek + Kapanış + Düşük) / 3****1. Destek Seviyesi (S1) = (2 x Pivot) – En Yüksek****2. Destek Seviyesi (S2) = Pivot - (R1 - S1)**

HAREKETLİ ORTALAMALAR: Hareketli ortalama, hisse senedi fiyatlarının belirli bir zaman dilimindeki ortalamalarını gösteren bir indikatördür. Basit, ağırlıklı ve eksponansiyel (üslü) olarak hesaplanabilir. Basit ortalamalar belirlenen süre içindeki her değere eşit önem verirken, diğer iki yöntem günümüze en yakın değerlere daha fazla ağırlık verir. Bültenimizde basit hareketli ortalama yöntemi kullanılmış, 5, 22, 50, 100 ve 200 günlük hesaplanmıştır. Kısa dönemli hareketli ortalamanın uzun dönemliyi keserek yukarı çıkması "al", aşağı düşmesi ise "sat" sinyalini olarak yorumlanır.

MOMENTUM: Momentum, belirlenmiş olan bir süre içinde fiyatların %kaç değiştiğini gösteren bir göstergedir. Göstergede 100 referans noktasını gösterir. Göstergenin referans çizgisinin altına inmesi "sat", referans çizgisinin üzerine çıkması "al" sinyali olarak değerlendirilir. Momentumun aşırı satım bölgesinden dönüş eğiliminde olması kısa vadede düşüşün tamamlandığını, momentumun belirli bir tepe yapıp aşağı doğru dönmesi, fiyatlardaki artış hızının yavaşladığını ve fiyatların bir süre sonra gerilemeye başlayacağını gösterir.

RSI: "0" ile "100" sayıları arasında hareket eder. RSI'da genellikle 0 - 30 arası aşırı satım, 70 - 100 arası aşırı alım bölgeleridir. Bir hissenin kendi görelî iç gücünü ölçer. Fiyat grafiki tepe veya dip noktaları ile gösterge tepe veya dip noktaları arasındaki uyumsuzluk potansiyel al/sat sinyalleridir. RSI üzerindeki destek/direnç tespitleri çoğu zaman grafik üzerindeki daha olumlu sonuç verir.

STOCHASTIC: 0 - 100 arası hareket eden kısa vadeli bir göstergedir. 0 - 20 arası aşırı satım, 80 - 100 arası aşırı alım durumunu temsil eder. 5 günlük hesaplanan yüksek, düşük ve kapanış değerlerinin bileşimi (%K) ile bununla birlikte hareket eden 3 günlük eğrinin (%D) kesişme noktaları alım/satım yerleri olarak yorumlanabilir. Yavaşlatılmış %K çizgisi aşağıdan yukarıya doğru %D çizgisini keserse "AL", %K çizgisi %D çizgisini yukarıdan aşağıya doğru keserse "SAT" sinyali olarak değerlendirilir.

CCI: CCI eğrisi +100 ile -100 arasında bir değer alır. Göstergede +100 seviyesinin üzeri aşırı alım yapıldığını, -100 seviyesinin altı ise aşırı satım yapıldığını ifade eder.

Uyarı Notu: Burada yer alan yatırım bilgi, yorum ve tavsiyeleri yatırım danışmanlığı kapsamında değildir. Yatırım danışmanlığı hizmeti, yetkili kuruluşlar tarafından kişilerin risk ve getiri tercihleri dikkate alınarak kişiye özel sunulmaktadır. Burada yer alan yorum ve tavsiyeler ise genel niteliktedir. Bu tavsiyeler mali durumunuz ile risk ve getiri tercihlerinize uygun olmayabilir. Bu nedenle, sadece burada yer alan bilgilere dayanılarak yatırım kararı verilmesi beklentilerinize uygun sonuçlar doğurmayabilir.

Bu rapor tarafımızca doğruluğu ve güvenilirliği kabul edilmiş kaynaklar kullanılarak hazırlanmış olup yatırımcılara kendi oluşturacakları yatırım kararlarında yardımcı olmayı hedeflemekte ve herhangi bir yatırım aracını alma veya satma yönünde yatırımcıların kararlarını etkilemeyi amaçlamamaktadır. Yatırımcıların verecekleri yatırım kararları ile bu raporda bulunan görüş, bilgi ve veriler arasında bir bağlantı kurulamayacağı gibi, söz konusu kararların neticesinde oluşabilecek yanlışlık veya zararlardan kurum çalışanları ile Anadolubank A.Ş. ve Anadolu Yatırım Menkul Kıymetler A.Ş.'nin herhangi bir sorumluluğu bulunmamaktadır.

parite[®]

webborsa[®]

[Ana sayfaya gitmek için tıklayınız](#)