

BIST100

VIOP30

Spot USD/TRY

Para Giriş-Çıkış

**BIST30 Özet
Teknik Tablo**

**BIST30 Teknik
Göstergeler**

**BIST100 Endeksi
Teknik Tablo**

**GYO Hisseleri
Teknik Tablo**

18 Mayıs 2020

parite[®]

webborsa[®]

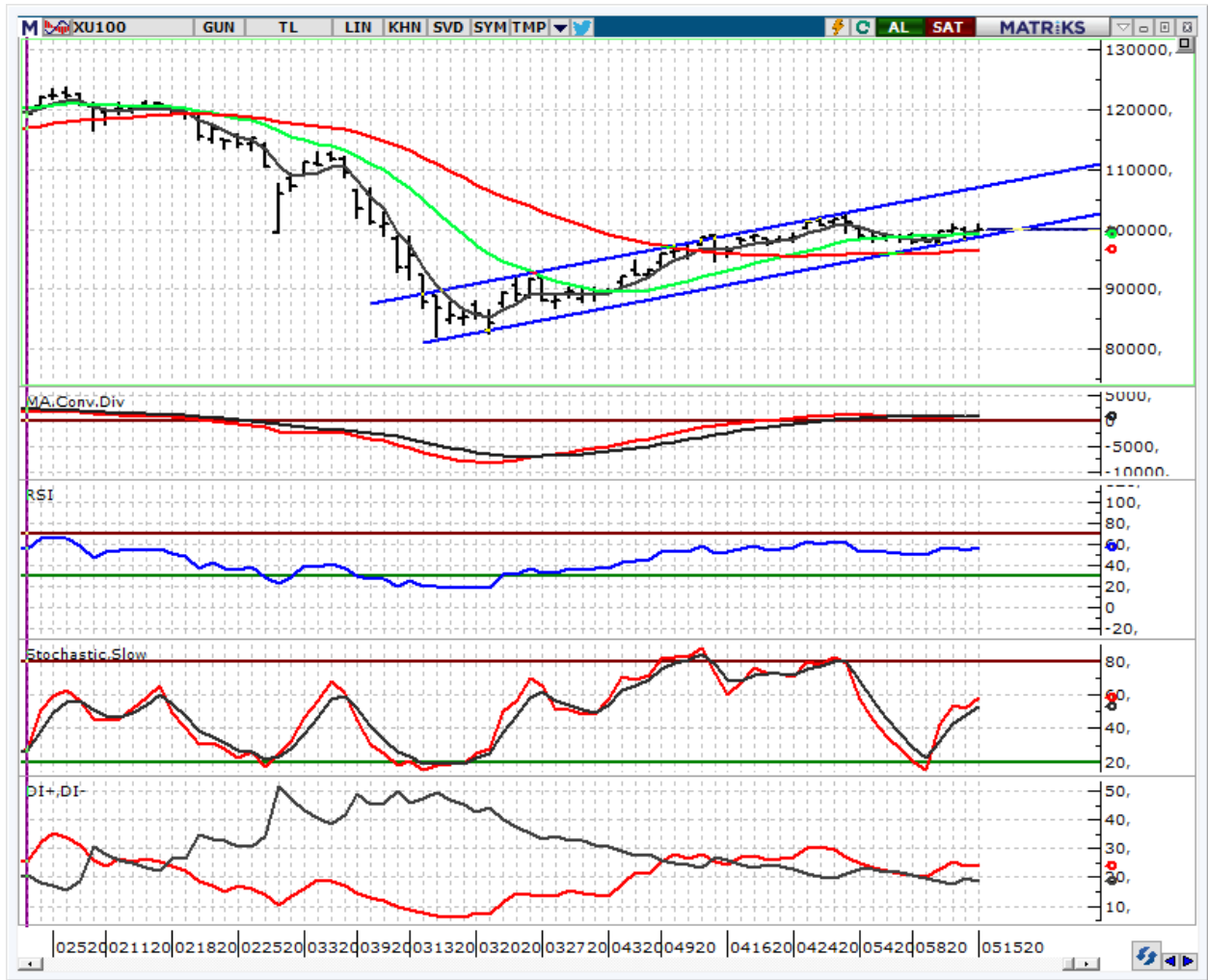
[İlgili sayfaya gitmek için tıklayınız](#)

BIST 100 Endeksi

99.200 üzeri kapanış pozitif...

BIST'te küresel piyasalardaki tepkiler ve düşen kurların etkisiyle alıcılı başlangıç bekliyoruz. 99.200 üzeri kapanış pozitif olmaya devam ederken yukarıda 100.500-101.000 direncini izleyeceğiz. Alımların devamı için 101.000 üzerine yerleşme sağlanmalı. Sağlanması durumunda 101.500-102.000 direnci hedef olarak izlenebilecek. 98.500 seviyesini ise bu hafta için korunması gereken destek ve stop-loss olarak takip edeceğiz.

Kapanış : 99.768
Destekler : 99.200-98.500-98.000
Dirençler : 100.500-101.500-102.000



parite[®]

webborsa[®]

Ana sayfaya gitmek için tıklayınız

f /Anadolu Yatırım

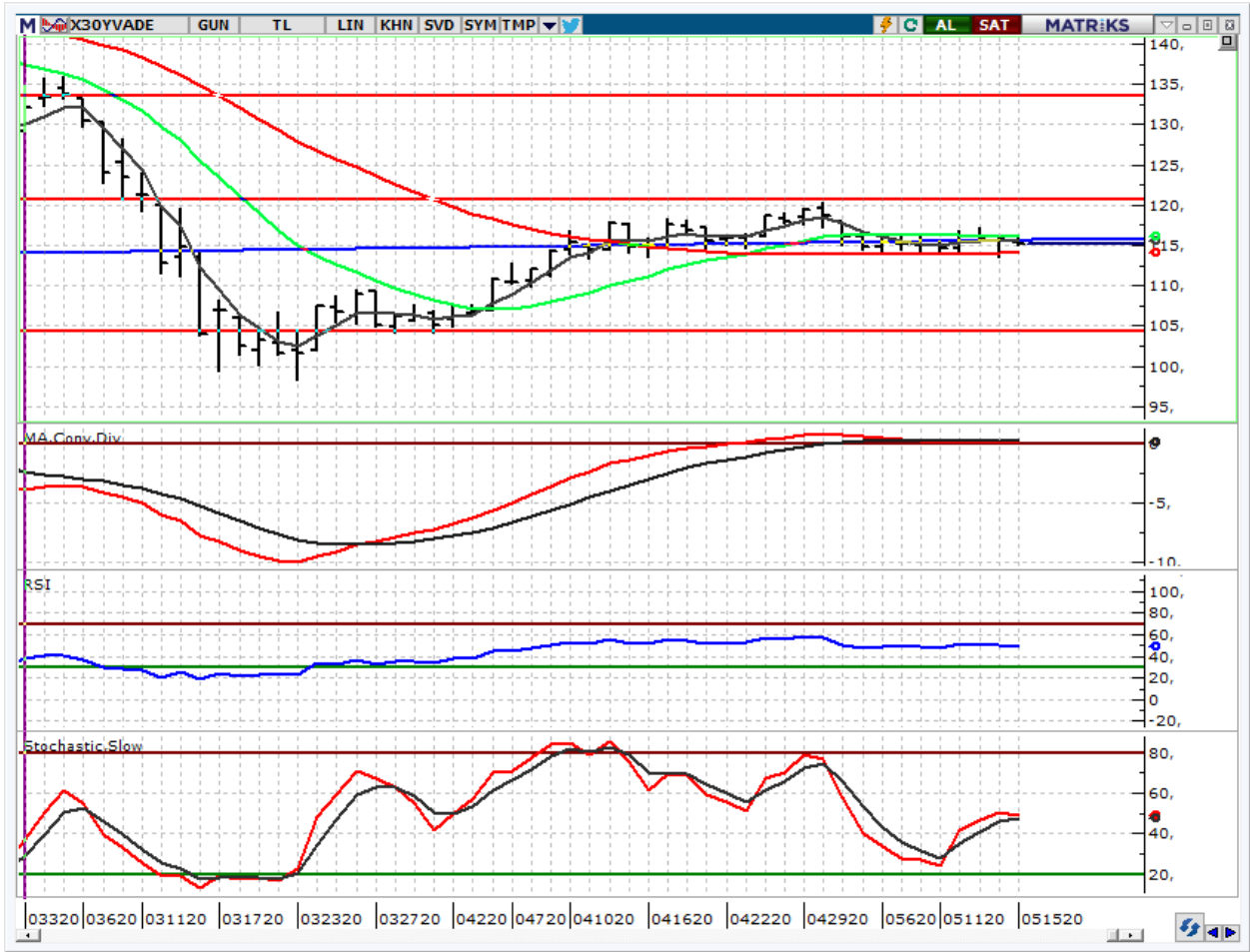
Tel: +90 216 649 77 00 | bilgi@AnadoluYatirim.com.tr | www.anadoluyatirim.com.tr

VIOP30 Endeks Kontratı

Tepkinin güçlenmesi için 116,000 yukarı kırılmalı...

Tepkinin güçlenmesi için 116,000 yukarı kırılmalı. Kırılması halinde 116,500 ardından 117,500-118,000 yeniden hedef olarak takip edilebilecekken kırılmaması halinde 115,000 gün içi korunması gereken destek olarak izlenebilir. 114,000 ise ana destek olmayı sürdürüyor.

Kapanış : 115,400
Destekler : 115,000-114,500-114,000
Dirençler : 116,000-116,500-117,500

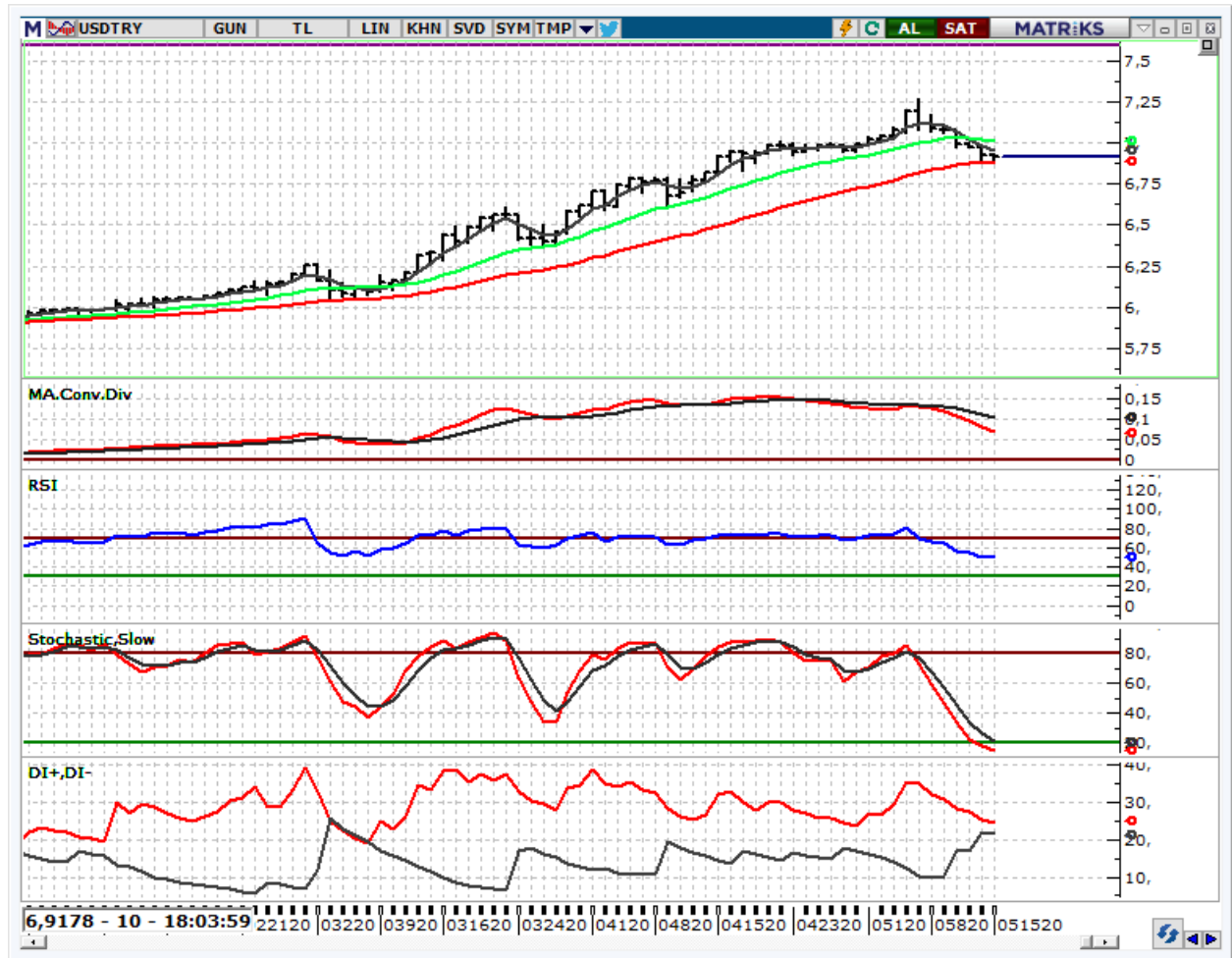


USD/TL Spot Teknik Yorum

Bu sabah 6,90 altında...

Swap hattı ile ilgili beklentilerle geçen hafta 6,90'ı test eden kurda bu sabah işlemler 6,89'dan geçmekte. TL'de değerlenmenin devamı için 6,90 altına yerleşmeli. Yerleşmesi halinde 6,80 yeni hedef olarak takip edilebilecekken 6,90 üzerinde 6,93-6,95-7,00 seviyeleri takip edilebilir. Swap anlaşmaları ile ilgili haber akışları TL açısından yakından izlenmeye devam edilecek.

Son Fiyat : 6,8900
Destekler : 6,8800-6,8600-6,8400
Dirençler : 6,9000-6,9200-6,9500



NET PARA GİRİŞİNDE İLK 20 HİSSE

(HAFTALIK, İLK 5 KURUMDA)

Hisse	Alicilar Net Hacim (TL)	Saticilar Net Hacim (TL)	Net Para Girişi (TL)	Haftalık Fiyat Değ. (%)	Yılbaşına göre Değ. (%)	F/K	PD/DD
ASELS	156.477.100	-103.064.400	53.412.770	8,91	37,82	9,8	2,4
MGROS	110.158.100	-71.134.350	39.023.720	10,38	35,18	0,0	37,1
YKBNK	100.757.000	-63.080.630	37.676.360	2,86	-12,90	5,2	0,4
VAKBN	71.606.680	-41.706.440	29.900.240	-1,08	-16,70	3,0	0,3
KRDMD	99.276.980	-71.947.230	27.329.750	2,88	-6,02	35,3	0,7
BIMAS	116.315.200	-89.660.890	26.654.310	11,87	22,27	23,8	7,3
KCHOL	94.530.730	-74.350.750	20.179.980	-0,47	-25,53	8,6	1,0
KOZAL	47.313.190	-33.334.390	13.978.800	3,10	1,15	6,5	2,0
ECILC	50.184.860	-36.350.220	13.834.640	28,51	58,06	15,3	0,9
EREGL	138.626.400	-125.891.100	12.735.320	-1,74	-12,50	10,6	0,8
RTALB	26.448.450	-15.742.740	10.705.720	7,73	1.570,69	359,3	18,3
KUTPO	24.893.130	-14.531.440	10.361.690	29,49	212,39	20,4	2,4
DOHOL	64.357.360	-54.764.350	9.593.008	1,60	6,38	8,1	0,7
ISCTR	96.488.080	-87.669.350	8.818.728	-1,85	-25,43	3,5	0,4
SASA	42.684.560	-34.883.040	7.801.520	8,92	31,18	9,2	3,2
TSKB	36.021.560	-28.845.120	7.176.436	1,96	-14,05	4,3	0,5
SAHOL	47.227.310	-40.453.110	6.774.204	1,50	-10,85	4,4	0,5
TATGD	18.557.090	-11.917.440	6.639.652	17,31	39,22	14,2	2,1
GEREL	17.492.380	-11.011.640	6.480.738	21,49	27,59	0,0	2,8
DEVA	18.120.010	-13.317.520	4.802.489	31,25	111,70	9,9	3,2

NET PARA ÇIKIŞINDA İLK 20 HİSSE

(HAFTALIK, İLK 5 KURUMDA)

Hisse	Alicilar Net Hacim (TL)	Saticilar Net Hacim (TL)	Net Para Çıkışı (TL)	Haftalık Fiyat Değ. (%)	Yılbaşına göre Değ. (%)	F/K	PD/DD
AKBNK	242.406.500	-404.686.900	-162.280.400	-2,16	-32,92	5,3	0,5
GARAN	227.836.500	-325.633.400	-97.796.880	-2,04	-30,88	5,3	0,6
ARCLK	78.640.850	-121.713.100	-43.072.260	-3,64	-28,79	10,5	1,0
TUPRS	130.866.200	-166.428.500	-35.562.310	-3,59	-35,41	39,0	1,6
IPEKE	36.607.900	-62.020.010	-25.412.100	7,50	80,05	8,9	2,7
DOCO	38.773.380	-63.914.730	-25.141.350	-5,32	-44,15	18,8	2,1
ALKIM	100.300.400	-122.701.700	-22.401.300	7,74	128,96	15,3	5,0
TAVHL	34.685.120	-55.697.670	-21.012.560	-1,45	-37,23	3,4	0,7
EKGYO	37.340.630	-53.069.550	-15.728.920	2,46	-14,38	6,1	0,3
THYAO	58.648.020	-72.184.570	-13.536.550	-0,19	-26,83	3,2	0,4
CCOLA	29.526.260	-42.452.690	-12.926.430	-0,17	-6,36	8,4	1,4
PGSUS	36.241.250	-49.079.920	-12.838.670	-0,68	-41,09	4,5	1,1
KRDMA	11.916.400	-22.931.090	-11.014.690	-16,10	2,26	38,3	0,8
GUSGR	18.521.420	-28.578.260	-10.056.840	-2,95	35,78	5,5	1,1
TKFEN	14.910.230	-24.607.350	-9.697.124	0,39	-29,98	7,0	0,9
RYGYO	15.037.860	-23.726.990	-8.689.129	1,22	8,06	2,3	0,7
SOKM	40.421.010	-48.720.490	-8.299.480	2,13	2,51	0,0	0,0
MAVI	23.054.670	-31.001.110	-7.946.436	2,00	-29,53	21,4	4,4
METRO	11.068.960	-18.602.940	-7.533.988	0,00	-5,80	3,0	0,5
GYHOL	16.005.740	-22.456.790	-6.451.047	0,68	249,02	1,8	1,5

Aşağıdaki tablolar uyarı yazısı ile birlikte okunmalıdır.

Uyarı: Kapanışı 5 günlük HO'nın üzerinde ve 5 günlük HO'sı 22 günlük HO'nın üzerinde olan hisseler "olumlu", altında olan hisseler "olumsuz" olarak yorumlanmıştır. Görünümde sadece hareketli ortalamaların kırılmaları baz alınarak olumlu ya da olumsuz şeklinde otomatik bir değerlendirme yapılmaktadır, diğer teknik göstergelere bakılmamaktadır. Bu nedenle sizlerle paylaştığımız hisse bazlı teknik yorumlarımızda farklı görüşler verilebilir. Pivot Destek Direnç seviyeleri kapanış, günü en yüksek en düşük seviyelere göre matematiksel olarak hesaplanmıştır, Anadolu Yatırım'ın belirlemiş olduğu destek direnç noktaları değildir. Hesaplamanın formüllerini aşağıda bulabilirsiniz.

30 ENDEKSİ HİSSELERİ ÖZET TABLO

	Kapanış	Pivot	Destek-I	Destek-II	Direnç-I	Direnç-II	Hareketli Ortalamalar (HO)				HO'ya Göre	
							5	22	50	100	200	Görünüm*
XU100	99.768	100.086	99.360	98.952	100.494	101.221	99.306	98.906	95.557	106.561	104.426	Olumlu
XU030	115.829	116.338	115.321	114.812	116.847	117.865	115.581	116.257	113.605	127.582	127.012	Olumsuz
AKBNK	5,44	5,46	5,41	5,39	5,48	5,53	5,52	5,72	5,86	7,02	7,24	Olumsuz
ARCLK	14,84	14,95	14,73	14,63	15,05	15,27	15,09	15,57	15,01	17,89	18,19	Olumsuz
ASELS	28,86	29,14	28,58	28,30	29,42	29,98	28,20	27,24	25,54	25,12	21,89	Olumlu
BIMAS	56,50	56,82	55,28	54,07	58,03	59,57	52,97	53,54	51,80	49,82	47,87	Olumsuz
DOHOL	1,91	1,91	1,88	1,86	1,93	1,96	1,89	1,80	1,62	1,76	1,65	Olumlu
EKGYO	1,25	1,26	1,24	1,23	1,27	1,29	1,26	1,23	1,21	1,39	1,35	Olumsuz
EREGL	7,91	7,96	7,86	7,81	8,01	8,11	8,01	8,02	7,92	8,52	7,82	Olumsuz
FROTO	58,00	58,32	57,68	57,37	58,63	59,27	57,52	58,58	56,45	63,24	60,22	Olumsuz
GARAN	7,70	7,73	7,65	7,60	7,78	7,86	7,79	8,13	8,21	9,84	9,76	Olumsuz
HALKB	5,37	5,33	5,27	5,17	5,43	5,49	5,32	5,22	5,20	5,93	5,88	Olumlu
ISCTR	4,78	4,80	4,73	4,68	4,85	4,92	4,87	4,90	4,97	5,88	5,93	Olumsuz
KCHOL	14,90	14,97	14,83	14,75	15,05	15,19	15,06	14,98	14,63	17,12	17,87	Olumsuz
KOZAA	12,66	12,66	12,42	12,17	12,91	13,15	12,15	11,80	10,41	10,69	9,73	Olumlu
KOZAL	74,90	75,13	74,27	73,63	75,77	76,63	73,51	72,57	66,45	72,21	70,28	Olumlu
KRDMD	2,50	2,52	2,47	2,43	2,56	2,61	2,44	2,28	2,15	2,49	2,32	Olumlu
PETKM	3,46	3,48	3,44	3,41	3,51	3,55	3,60	3,51	3,35	3,65	3,61	Olumsuz
PGSUS	50,90	50,11	48,87	46,84	52,14	53,38	50,03	51,68	43,40	58,04	62,29	Olumsuz
SAHOL	8,13	8,16	8,04	7,94	8,26	8,38	8,18	7,93	7,79	8,60	8,61	Olumsuz
SISE	4,79	4,80	4,77	4,76	4,81	4,84	4,80	4,89	4,48	4,88	4,73	Olumsuz
SODA	5,64	5,64	5,62	5,59	5,67	5,69	5,63	5,77	5,36	5,83	5,80	Olumsuz
TAVHL	17,05	17,13	16,97	16,88	17,22	17,38	17,07	18,33	17,20	21,16	22,36	Olumsuz
TCELL	13,35	13,44	13,26	13,17	13,53	13,71	13,46	13,45	13,19	13,75	13,22	Olumsuz
THYAO	10,58	10,62	10,53	10,48	10,67	10,76	10,60	10,56	9,77	11,94	12,16	Olumsuz
TKFEN	12,99	13,02	12,94	12,89	13,07	13,15	13,05	13,55	12,99	15,49	16,98	Olumsuz
TOASO	20,26	20,15	19,93	19,61	20,47	20,69	19,72	20,19	18,84	21,18	19,98	Olumsuz
TSKB	1,04	1,03	1,03	1,01	1,05	1,05	1,03	1,02	0,98	1,12	1,03	Olumlu
TTKOM	7,47	7,50	7,42	7,36	7,56	7,64	7,37	7,13	6,86	7,38	6,72	Olumlu
TUPRS	81,90	82,42	81,38	80,87	82,93	83,97	83,73	85,90	83,96	100,17	114,64	Olumsuz
VAKBN	4,59	4,57	4,55	4,51	4,61	4,63	4,58	4,53	4,64	5,37	5,10	Olumlu
YKBNK	2,16	2,17	2,14	2,12	2,19	2,22	2,17	2,08	2,04	2,40	2,41	Olumsuz

30 ENDEKSİ HİSSELERİ ÖZET TEKNİK TABLO

	Kapanış	Teknik Göstergeler				Ürettiği Sinyaller			
		CCI	MOM	RSI	STO	CCI	MOM	RSI	STO
XU100	99.768	33,24	99,07	55,63	65,36		Sat	AL	AL
XU030	115.829	-7,12	98,01	50,68	58,28		Sat	AL	AL
AKBNK	5,44	-118,04	92,20	37,06	17,31	Aşırı Satımda	Sat	AL	Aşırı Satımda
ARCLK	14,84	-120,86	92,23	40,76	7,40	Aşırı Satımda	Sat	AL	Aşırı Satımda
ASELS	28,86	177,96	105,48	65,18	77,56	Aşırı Alımda	AL	AL	AL
BIMAS	56,50	128,58	100,71	64,42	73,25	Aşırı Alımda	AL	AL	AL
DOHOL	1,91	66,67	105,52	64,16	25,19		AL	AL	AL
EKGYO	1,25	35,43	99,21	52,18	39,93		Sat	AL	AL
EREGL	7,91	-37,54	99,87	48,05	55,98		Sat	AL	AL
FROTO	58,00	-27,44	94,85	49,89	60,42		Sat	AL	AL
GARAN	7,70	-112,37	92,66	37,90	24,84	Aşırı Satımda	Sat	AL	AL
HALKB	5,37	66,37	103,67	55,04	50,14		AL	AL	AL
ISCTR	4,78	-172,98	96,37	41,36	35,42	Aşırı Satımda	Sat	AL	AL
KCHOL	14,90	2,86	100,68	49,38	78,70		AL	AL	AL
KOZAA	12,66	128,98	107,29	61,95	69,17	Aşırı Alımda	AL	AL	AL
KOZAL	74,90	98,57	103,17	60,26	45,51		AL	AL	AL
KRDMD	2,50	88,96	112,11	61,83	38,26		AL	AL	AL
PETKM	3,46	-96,75	98,58	47,06	37,66		Sat	AL	AL
PGSUS	50,90	-63,02	96,95	52,87	24,49		Sat	AL	AL
SAHOL	8,13	68,56	102,65	56,42	66,41		AL	AL	AL
SISE	4,79	-59,97	95,42	51,90	40,19		Sat	AL	AL
SODA	5,64	-70,01	94,79	49,77	44,71		Sat	AL	AL
TAVHL	17,05	-86,21	94,41	42,79	19,00		Sat	AL	Aşırı Satımda
TCELL	13,35	-39,14	96,11	49,26	60,36		Sat	AL	AL
THYAO	10,58	-2,60	99,34	54,62	27,72		Sat	AL	AL
TKFEN	12,99	-76,85	92,26	42,98	33,02		Sat	AL	AL
TOASO	20,26	-31,17	95,48	53,67	38,26		Sat	AL	AL
TSKB	1,04	6,63	99,05	56,38	63,81		Sat	AL	AL
TTKOM	7,47	104,12	101,77	59,07	83,37	Aşırı Alımda	AL	AL	Aşırı Alımda
TUPRS	81,90	-151,82	95,01	39,99	19,24	Aşırı Satımda	Sat	AL	Aşırı Satımda
VAKBN	4,59	21,92	100,66	49,81	55,28		AL	AL	AL
YKBNK	2,16	95,10	102,86	57,12	66,12		AL	AL	AL

100 ENDEKSİ HİSSELERİ ÖZET TEKNİK TABLO

	Kapanış	Pivot	Destek-I	Destek-II	Direnç-I	Direnç-II	Hareketli Ortalamalar (HO)					HO'ya Göre
							5	22	50	100	200	Görünüm*
ADANA	10,13	10,06	9,99	9,84	10,21	10,28	10,10	9,40	8,25	8,79	7,52	Olumlu
AKBNK	5,44	5,46	5,41	5,39	5,48	5,53	5,52	5,72	5,86	7,02	7,24	Olumsuz
AKSA	6,48	6,50	6,45	6,42	6,53	6,58	6,38	6,24	6,05	6,57	5,93	Olumlu
AKSEN	4,67	4,71	4,53	4,38	4,86	5,04	4,50	3,91	3,63	3,79	3,35	Olumlu
AKGRT	5,87	5,93	5,81	5,76	5,98	6,10	5,85	5,69	5,17	5,49	5,02	Olumlu
ALGYO	14,56	14,58	14,47	14,39	14,66	14,77	14,55	14,01	12,56	13,87	11,72	Olumlu
ALARK	4,79	4,80	4,75	4,70	4,85	4,90	4,65	4,49	4,32	5,17	4,91	Olumlu
ALBRK	1,33	1,34	1,31	1,29	1,36	1,39	1,32	1,25	1,19	1,40	1,28	Olumlu
ALKIM	14,20	14,60	13,80	13,40	15,00	15,80	15,58	10,94	9,17	8,17	6,47	Olumsuz
ANACM	3,99	4,00	3,97	3,95	4,02	4,05	4,03	3,86	3,36	3,82	3,50	Olumsuz
AEFES	16,94	17,00	16,88	16,81	17,07	17,19	17,07	17,91	18,28	21,31	21,61	Olumsuz
AGHOL	15,77	15,78	15,56	15,36	15,98	16,20	15,84	15,86	14,70	16,57	15,66	Olumsuz
ANHYT	6,74	6,75	6,53	6,31	6,97	7,19	6,49	6,24	5,91	6,19	5,55	Olumlu
ARCLK	14,84	14,95	14,73	14,63	15,05	15,27	15,09	15,57	15,01	17,89	18,19	Olumsuz
ASELS	28,86	29,14	28,58	28,30	29,42	29,98	28,20	27,24	25,54	25,12	21,89	Olumlu
AYGAZ	10,17	10,17	10,10	10,02	10,25	10,32	10,11	10,14	9,54	10,93	10,72	Olumsuz
BTCIM	2,82	2,83	2,76	2,70	2,89	2,96	2,79	2,72	2,47	3,05	2,95	Olumlu
BIMAS	56,50	56,82	55,28	54,07	58,03	59,57	52,97	53,54	51,80	49,82	47,87	Olumsuz
BIZIM	12,52	12,62	12,38	12,25	12,75	12,99	12,65	12,67	10,50	10,65	9,79	Olumsuz
BRSAN	9,85	9,90	9,63	9,41	10,12	10,39	9,66	9,20	8,42	10,19	9,60	Olumlu
BRISA	9,53	9,25	8,97	8,41	9,81	10,09	8,91	8,33	7,67	8,45	7,37	Olumlu
BUCIM	4,11	4,10	3,95	3,78	4,27	4,42	3,96	3,70	3,34	3,73	3,41	Olumlu
CCOLA	36,24	36,47	35,95	35,65	36,77	37,29	36,06	36,91	36,87	40,09	37,03	Olumsuz
CLEBI	86,60	86,13	85,27	83,93	87,47	88,33	86,28	86,11	73,67	86,18	93,02	Olumlu
CEMTS	7,44	7,34	7,24	7,03	7,55	7,65	7,32	6,95	6,10	6,98	6,49	Olumlu
CIMSA	7,52	7,52	7,48	7,44	7,56	7,60	7,53	7,42	7,05	8,26	7,85	Olumsuz
DEVA	18,90	19,07	18,44	17,98	19,53	20,16	18,18	14,73	11,88	10,94	9,00	Olumlu
DOHOL	1,91	1,91	1,88	1,86	1,93	1,96	1,89	1,80	1,62	1,76	1,65	Olumlu
DOAS	9,65	9,62	9,49	9,33	9,78	9,91	9,38	8,99	7,92	9,45	8,30	Olumlu
ECILC	5,77	5,81	5,60	5,42	5,99	6,20	5,56	4,92	4,43	4,19	3,58	Olumlu
ECZYT	11,91	12,06	11,56	11,20	12,42	12,92	11,78	10,40	9,73	10,21	8,96	Olumlu
EGEEN	562,20	563,73	555,47	548,73	570,47	578,73	551,92	549,13	513,30	568,04	521,94	Olumlu
EKGYO	1,25	1,26	1,24	1,23	1,27	1,29	1,26	1,23	1,21	1,39	1,35	Olumsuz

100 ENDEKSİ HİSSELERİ ÖZET TEKNİK TABLO

	Kapanış	Pivot	Destek-I	Destek-II	Direnç-I	Direnç-II	Hareketli Ortalamalar (HO)					HO'ya Göre
							5	22	50	100	200	Görünüm*
ENJSA	7,84	7,78	7,66	7,49	7,95	8,07	7,58	7,09	6,70	6,99	6,45	Olumlu
ENKAI	6,19	6,20	6,14	6,10	6,24	6,30	6,24	6,24	6,02	6,22	5,87	Olumsuz
ERBOS	19,23	19,30	19,09	18,96	19,43	19,64	19,10	18,17	17,36	21,04	20,62	Olumlu
EREGL	7,91	7,96	7,86	7,81	8,01	8,11	8,01	8,02	7,92	8,52	7,82	Olumsuz
FROTO	58,00	58,32	57,68	57,37	58,63	59,27	57,52	58,58	56,45	63,24	60,22	Olumsuz
GARAN	7,70	7,73	7,65	7,60	7,78	7,86	7,79	8,13	8,21	9,84	9,76	Olumsuz
GOODY	4,92	4,92	4,72	4,51	5,13	5,33	4,73	4,38	3,87	4,21	3,56	Olumlu
GOZDE	3,89	3,90	3,82	3,76	3,96	4,04	3,85	3,86	3,30	4,10	3,83	Olumsuz
GSDHO	1,69	1,71	1,65	1,62	1,74	1,80	1,67	1,52	1,31	1,48	1,23	Olumlu
GUBRF	18,30	18,45	17,95	17,59	18,81	19,31	17,29	15,75	15,25	13,61	9,54	Olumlu
GUSGR	2,96	2,98	2,93	2,90	3,01	3,06	3,00	2,93	2,42	2,47	2,08	Olumsuz
HALKB	5,37	5,33	5,27	5,17	5,43	5,49	5,32	5,22	5,20	5,93	5,88	Olumlu
HLGYO	1,45	1,46	1,43	1,42	1,47	1,50	1,46	1,36	1,29	1,37	1,17	Olumsuz
HEKTS	13,09	13,05	12,99	12,88	13,16	13,22	13,10	12,60	10,79	10,27	8,15	Olumsuz
INDES	11,05	11,23	10,82	10,58	11,47	11,88	10,26	9,62	8,60	10,11	9,08	Olumlu
IPEKE	13,90	14,10	13,69	13,47	14,32	14,73	13,55	12,19	9,68	9,52	7,94	Olumlu
ISDMR	6,91	6,96	6,86	6,82	7,00	7,10	6,96	6,86	6,63	7,17	6,84	Olumsuz
ISCTR	4,78	4,80	4,73	4,68	4,85	4,92	4,87	4,90	4,97	5,88	5,93	Olumsuz
ISFIN	3,90	3,87	3,81	3,71	3,97	4,03	3,83	3,41	3,07	3,54	3,01	Olumlu
ISGYO	1,61	1,60	1,58	1,54	1,64	1,66	1,59	1,53	1,44	1,63	1,32	Olumlu
ISMEN	5,50	5,55	5,44	5,39	5,60	5,71	5,54	5,16	4,37	4,37	3,94	Olumsuz
KRDMD	2,50	2,52	2,47	2,43	2,56	2,61	2,44	2,28	2,15	2,49	2,32	Olumlu
KAREL	15,49	15,55	15,38	15,26	15,67	15,84	15,47	15,43	13,86	15,10	13,02	Olumlu
KARSN	1,72	1,74	1,68	1,63	1,79	1,85	1,74	1,64	1,49	1,60	1,39	Olumsuz
KARTN	459,20	462,03	453,57	447,93	467,67	476,13	463,18	423,70	365,10	396,10	359,43	Olumsuz
KERVT	3,98	3,98	3,93	3,88	4,03	4,08	3,97	3,97	3,43	3,43	2,99	Olumlu
KLMSN	16,82	16,64	16,11	15,40	17,35	17,88	16,46	16,16	14,93	17,42	15,37	Olumlu
KCHOL	14,90	14,97	14,83	14,75	15,05	15,19	15,06	14,98	14,63	17,12	17,87	Olumsuz
KORDS	10,77	10,81	10,65	10,54	10,92	11,08	10,62	10,75	10,16	11,88	11,75	Olumsuz
KOZAL	74,90	75,13	74,27	73,63	75,77	76,63	73,51	72,57	66,45	72,21	70,28	Olumlu
KOZAA	12,66	12,66	12,42	12,17	12,91	13,15	12,15	11,80	10,41	10,69	9,73	Olumlu
LOGO	74,10	73,90	73,40	72,70	74,60	75,10	73,71	71,59	65,73	65,61	54,33	Olumlu
MAVI	40,80	40,95	40,49	40,19	41,25	41,71	41,33	40,34	39,36	48,63	45,91	Olumsuz
MGROS	32,74	33,07	32,39	32,03	33,43	34,11	32,46	29,83	25,51	25,20	22,98	Olumlu

100 ENDEKSİ HİSSELERİ ÖZET TEKNİK TABLO

	Kapanış	Pivot	Destek-I	Destek-II	Direnç-I	Direnç-II	Hareketli Ortalamalar (HO)					HO'ya Göre
							5	22	50	100	200	Görünüm*
MPARK	15,92	15,83	15,56	15,20	16,19	16,46	15,73	14,62	14,10	15,47	14,81	Olumlu
NTHOL	2,06	2,08	2,03	2,00	2,11	2,16	2,03	1,92	1,67	2,06	1,95	Olumlu
NETAS	13,45	13,43	13,24	13,02	13,65	13,84	13,12	12,74	11,35	12,84	11,17	Olumlu
ODAS	1,82	1,82	1,81	1,79	1,84	1,85	1,82	1,70	1,55	1,74	1,44	Olumsuz
OTKAR	136,00	134,90	133,60	131,20	137,30	138,60	130,08	124,24	117,45	133,43	129,96	Olumlu
PGSUS	50,90	50,11	48,87	46,84	52,14	53,38	50,03	51,68	43,40	58,04	62,29	Olumsuz
PETKM	3,46	3,48	3,44	3,41	3,51	3,55	3,60	3,51	3,35	3,65	3,61	Olumsuz
SAHOL	8,13	8,16	8,04	7,94	8,26	8,38	8,18	7,93	7,79	8,60	8,61	Olumsuz
SASA	10,14	9,88	9,63	9,11	10,40	10,65	9,25	8,87	7,97	8,29	7,33	Olumlu
SODA	5,64	5,64	5,62	5,59	5,67	5,69	5,63	5,77	5,36	5,83	5,80	Olumsuz
SKBNK	1,07	1,07	1,05	1,04	1,08	1,10	1,06	1,00	0,95	1,14	1,09	Olumlu
SISE	4,79	4,80	4,77	4,76	4,81	4,84	4,80	4,89	4,48	4,88	4,73	Olumsuz
SOKM	11,03	11,05	10,89	10,75	11,19	11,35	10,89	10,67	9,49	9,82	10,03	Olumlu
TSKB	1,04	1,03	1,03	1,01	1,05	1,05	1,03	1,02	0,98	1,12	1,03	Olumlu
TATGD	8,47	8,32	8,15	7,82	8,65	8,82	7,73	7,51	6,53	6,69	5,81	Olumlu
TAVHL	17,05	17,13	16,97	16,88	17,22	17,38	17,07	18,33	17,20	21,16	22,36	Olumsuz
TKFEN	12,99	13,02	12,94	12,89	13,07	13,15	13,05	13,55	12,99	15,49	16,98	Olumsuz
TOASO	20,26	20,15	19,93	19,61	20,47	20,69	19,72	20,19	18,84	21,18	19,98	Olumsuz
TRGYO	2,32	2,34	2,30	2,28	2,36	2,40	2,36	2,32	2,16	2,52	2,26	Olumsuz
TRKCM	3,14	3,16	3,12	3,10	3,18	3,22	3,17	3,28	3,04	3,32	3,12	Olumsuz
TRCAS	2,74	2,76	2,71	2,68	2,79	2,84	2,71	2,62	2,39	2,82	2,39	Olumlu
TCELL	13,35	13,44	13,26	13,17	13,53	13,71	13,46	13,45	13,19	13,75	13,22	Olumsuz
TMSN	6,11	6,05	5,81	5,51	6,35	6,59	5,84	5,48	4,92	5,89	5,32	Olumlu
TUPRS	81,90	82,42	81,38	80,87	82,93	83,97	83,73	85,90	83,96	100,17	114,64	Olumsuz
THYAO	10,58	10,62	10,53	10,48	10,67	10,76	10,60	10,56	9,77	11,94	12,16	Olumsuz
TTKOM	7,47	7,50	7,42	7,36	7,56	7,64	7,37	7,13	6,86	7,38	6,72	Olumlu
TTRAK	61,90	62,15	61,15	60,40	62,90	63,90	59,54	55,19	49,03	52,56	46,64	Olumlu
ULKER	23,20	23,29	22,95	22,69	23,55	23,89	22,93	23,15	21,43	22,45	21,09	Olumsuz
VAKBN	4,59	4,57	4,55	4,51	4,61	4,63	4,58	4,53	4,64	5,37	5,10	Olumlu
VESTL	13,11	13,18	12,94	12,78	13,34	13,58	12,83	12,44	11,32	13,02	11,90	Olumlu
YKBNK	2,16	2,17	2,14	2,12	2,19	2,22	2,17	2,08	2,04	2,40	2,41	Olumsuz
YATAS	6,88	6,87	6,81	6,73	6,95	7,01	6,75	6,46	6,06	7,16	6,60	Olumlu
ZOREN	1,33	1,33	1,31	1,28	1,36	1,38	1,33	1,26	1,17	1,40	1,34	Olumsuz

GAYRİMENKUL YATIRIM ORTAKLIKLARI HİSSELERİ ÖZET TEKNİK TABLO

	Kapanış	Pivot	Destek-I	Destek-II	Direnç-I	Direnç-II	Hareketli Ortalamalar					HO'ya Göre
							5	22	50	100	200	Görünüm*
AKFGY	3,06	3,07	3,03	3,00	3,10	3,14	3,04	2,92	2,62	3,31	2,93	Olumlu
AKSGY	3,28	3,31	3,25	3,22	3,34	3,40	3,32	3,18	2,98	3,57	3,21	Olumsuz
AKMGY	27,00	27,11	26,43	25,85	27,69	28,37	28,42	25,76	23,12	23,85	21,59	Olumsuz
ALGYO	14,56	14,58	14,47	14,39	14,66	14,77	14,55	14,01	12,56	13,87	11,72	Olumlu
ATAGY	3,51	3,53	3,48	3,46	3,55	3,60	3,55	3,72	3,66	3,88	3,94	Olumsuz
AGYO	1,55	1,56	1,54	1,53	1,57	1,59	1,57	1,54	1,37	1,69	1,55	Olumsuz
AVGYO	1,81	1,83	1,78	1,76	1,85	1,90	1,82	1,70	1,46	1,59	1,44	Olumsuz
DZGYO	4,00	4,00	3,95	3,89	4,06	4,11	4,07	3,97	3,56	4,42	4,00	Olumsuz
DGGYO	5,08	5,09	5,05	5,01	5,13	5,17	5,10	4,84	4,42	4,95	3,99	Olumsuz
EKGYO	1,25	1,26	1,24	1,23	1,27	1,29	1,26	1,23	1,21	1,39	1,35	Olumsuz
HLGYO	1,45	1,46	1,43	1,42	1,47	1,50	1,46	1,36	1,29	1,37	1,17	Olumsuz
IDGYO	4,51	4,55	4,34	4,18	4,71	4,92	3,98	3,47	2,90	3,13	2,98	Olumlu
ISGYO	1,61	1,60	1,58	1,54	1,64	1,66	1,59	1,53	1,44	1,63	1,32	Olumlu
KLGYO	2,73	2,75	2,71	2,69	2,77	2,81	2,75	2,65	2,36	3,07	2,67	Olumsuz
KRGYO	2,52	2,55	2,48	2,45	2,58	2,65	2,50	2,36	2,01	2,32	1,94	Olumlu
MRGBYO	1,29	1,31	1,26	1,23	1,34	1,39	1,31	1,09	0,93	1,11	0,95	Olumsuz
MSGYO	2,08	2,11	2,03	1,98	2,16	2,24	2,11	1,91	1,70	1,84	1,65	Olumsuz
NUGYO	3,61	3,62	3,52	3,42	3,72	3,82	3,55	3,36	2,97	3,47	3,13	Olumlu
OZKGY	2,84	2,87	2,81	2,79	2,89	2,95	2,87	2,69	2,50	2,77	2,30	Olumsuz
OZGYO	1,53	1,53	1,52	1,50	1,55	1,56	1,53	1,45	1,29	1,51	1,32	Olumsuz
PAGYO	5,11	5,14	5,06	5,02	5,18	5,26	5,11	4,95	4,64	5,08	4,73	Olumsuz
PEKGY	5,02	4,92	4,70	4,39	5,23	5,45	4,69	4,00	3,12	3,11	3,15	Olumlu
PEGYO	0,94	0,95	0,93	0,91	0,97	0,99	0,98	0,89	0,79	0,92	0,83	Olumsuz
RYGYO	4,96	5,09	4,83	4,69	5,23	5,49	4,81	5,55	5,63	6,61	4,23	Olumsuz
SRVGY	16,67	16,54	16,33	15,99	16,88	17,09	16,41	14,31	11,74	11,79	8,58	Olumlu
SNGYO	1,04	1,04	1,02	1,01	1,05	1,07	1,03	1,04	1,01	1,15	0,98	Olumsuz
TRGYO	2,32	2,34	2,30	2,28	2,36	2,40	2,36	2,32	2,16	2,52	2,26	Olumsuz
TDGYO	3,66	3,70	3,49	3,33	3,86	4,07	3,37	2,79	2,30	2,40	2,02	Olumlu
TSGYO	2,00	1,94	1,88	1,76	2,06	2,12	1,80	1,68	1,51	1,59	1,27	Olumlu
VKGYO	1,99	2,01	1,97	1,94	2,04	2,08	2,03	1,85	1,59	1,71	1,55	Olumsuz
YKGYO	2,86	2,81	2,76	2,66	2,91	2,96	2,77	2,65	2,35	2,55	2,27	Olumlu
YGGYO	12,17	12,16	12,09	12,02	12,23	12,30	12,16	12,06	11,72	11,82	10,81	Olumlu
YGYO	0,62	0,63	0,59	0,57	0,65	0,69	0,58	0,51	0,47	0,57	0,49	Olumlu

TEKNİK ANALİZ İNDİKATÖR DEĞERLERİ NE İFADE EDİYOR?

PİVOT DESTEK DİRENÇ NOKTALARI

Pivot noktaları ve o seviyedeki direnç ve destek bölgesi, fiyatların yönünün değişebileceği bölgelerdir. Bu seviyeler işlem öneri hizmetinde destek ve direnç noktaları her zaman stop ve hedef belirlerken hesaba katılır. Hesaplama önceki günün en yüksek, en düşük ve kapanış fiyatı dikkate alınır.

2. Direnç Seviyesi (R2) = Pivot + (R1 - S1)**1. Direnç Seviyesi (R1) = (2 x Pivot) – En Düşük****Pivot Noktası = (Yüksek + Kapanış + Düşük) / 3****1. Destek Seviyesi (S1) = (2 x Pivot) – En Yüksek****2. Destek Seviyesi (S2) = Pivot - (R1 - S1)**

HAREKETLİ ORTALAMALAR: Hareketli ortalama, hisse senedi fiyatlarının belirli bir zaman dilimindeki ortalamalarını gösteren bir indikatördür. Basit, ağırlıklı ve eksponansiyel (üslü) olarak hesaplanabilir. Basit ortalamalar belirlenen süre içindeki her değere eşit önem verirken, diğer iki yöntem günümüze en yakın değerlere daha fazla ağırlık verir. Bültenimizde basit hareketli ortalama yöntemi kullanılmış, 5, 22, 50, 100 ve 200 günlük hesaplanmıştır. Kısa dönemli hareketli ortalamanın uzun dönemliyi keserek yukarı çıkması "al", aşağı düşmesi ise "sat" sinyalini olarak yorumlanır.

MOMENTUM: Momentum, belirlenmiş olan bir süre içinde fiyatların %kaç değiştiğini gösteren bir göstergedir. Göstergede 100 referans noktasını gösterir. Göstergenin referans çizgisinin altına inmesi "sat", referans çizgisinin üzerine çıkması "al" sinyali olarak değerlendirilir. Momentumun aşırı satım bölgesinden dönüş eğiliminde olması kısa vadede düşüşün tamamlandığını, momentumun belirli bir tepe yapıp aşağı doğru dönmesi, fiyatlardaki artış hızının yavaşladığını ve fiyatların bir süre sonra gerilemeye başlayacağını gösterir.

RSI: "0" ile "100" sayıları arasında hareket eder. RSI'da genellikle 0 - 30 arası aşırı satım, 70 - 100 arası aşırı alım bölgeleridir. Bir hissenin kendi görelî iç gücünü ölçer. Fiyat grafiki tepe veya dip noktaları ile gösterge tepe veya dip noktaları arasındaki uyumsuzluk potansiyel al/sat sinyalleridir. RSI üzerindeki destek/direnç tespitleri çoğu zaman grafik üzerindeki daha olumlu sonuç verir.

STOCHASTIC: 0 - 100 arası hareket eden kısa vadeli bir göstergedir. 0 - 20 arası aşırı satım, 80 - 100 arası aşırı alım durumunu temsil eder. 5 günlük hesaplanan yüksek, düşük ve kapanış değerlerinin bileşimi (%K) ile bununla birlikte hareket eden 3 günlük eğrinin (%D) kesişme noktaları alım/satım yerleri olarak yorumlanabilir. Yavaşlatılmış %K çizgisi aşağıdan yukarıya doğru %D çizgisini keserse "AL", %K çizgisi %D çizgisini yukarıdan aşağıya doğru keserse "SAT" sinyali olarak değerlendirilir.

CCI: CCI eğrisi +100 ile -100 arasında bir değer alır. Göstergede +100 seviyesinin üzeri aşırı alım yapıldığını, -100 seviyesinin altı ise aşırı satım yapıldığını ifade eder.

Uyarı Notu: Burada yer alan yatırım bilgi, yorum ve tavsiyeleri yatırım danışmanlığı kapsamında değildir. Yatırım danışmanlığı hizmeti, yetkili kuruluşlar tarafından kişilerin risk ve getiri tercihleri dikkate alınarak kişiye özel sunulmaktadır. Burada yer alan yorum ve tavsiyeler ise genel niteliktedir. Bu tavsiyeler mali durumunuz ile risk ve getiri tercihlerinize uygun olmayabilir. Bu nedenle, sadece burada yer alan bilgilere dayanılarak yatırım kararı verilmesi beklentilerinize uygun sonuçlar doğurmayabilir.

Bu rapor tarafımızca doğruluğu ve güvenilirliği kabul edilmiş kaynaklar kullanılarak hazırlanmış olup yatırımcılara kendi oluşturacakları yatırım kararlarında yardımcı olmayı hedeflemekte ve herhangi bir yatırım aracını alma veya satma yönünde yatırımcıların kararlarını etkilemeyi amaçlamamaktadır. Yatırımcıların verecekleri yatırım kararları ile bu raporda bulunan görüş, bilgi ve veriler arasında bir bağlantı kurulamayacağı gibi, söz konusu kararların neticesinde oluşabilecek yanlışlık veya zararlardan kurum çalışanları ile Anadolubank A.Ş. ve Anadolu Yatırım Menkul Kıymetler A.Ş.'nin herhangi bir sorumluluğu bulunmamaktadır.

parite[®]

webborsa[®]

Ana sayfaya gitmek için tıklayınız