

**BIST100**

**VIOP30**

**Spot USD/TRY**

**Para Giriş-Çıkış**

**BIST30 Özet  
Teknik Tablo**

**BIST30 Teknik  
Göstergeler**

**BIST100 Endeksi  
Teknik Tablo**

**GYO Hisseleri  
Teknik Tablo**

**26 Haziran 2020**

parite<sup>®</sup>

webborsa<sup>®</sup>

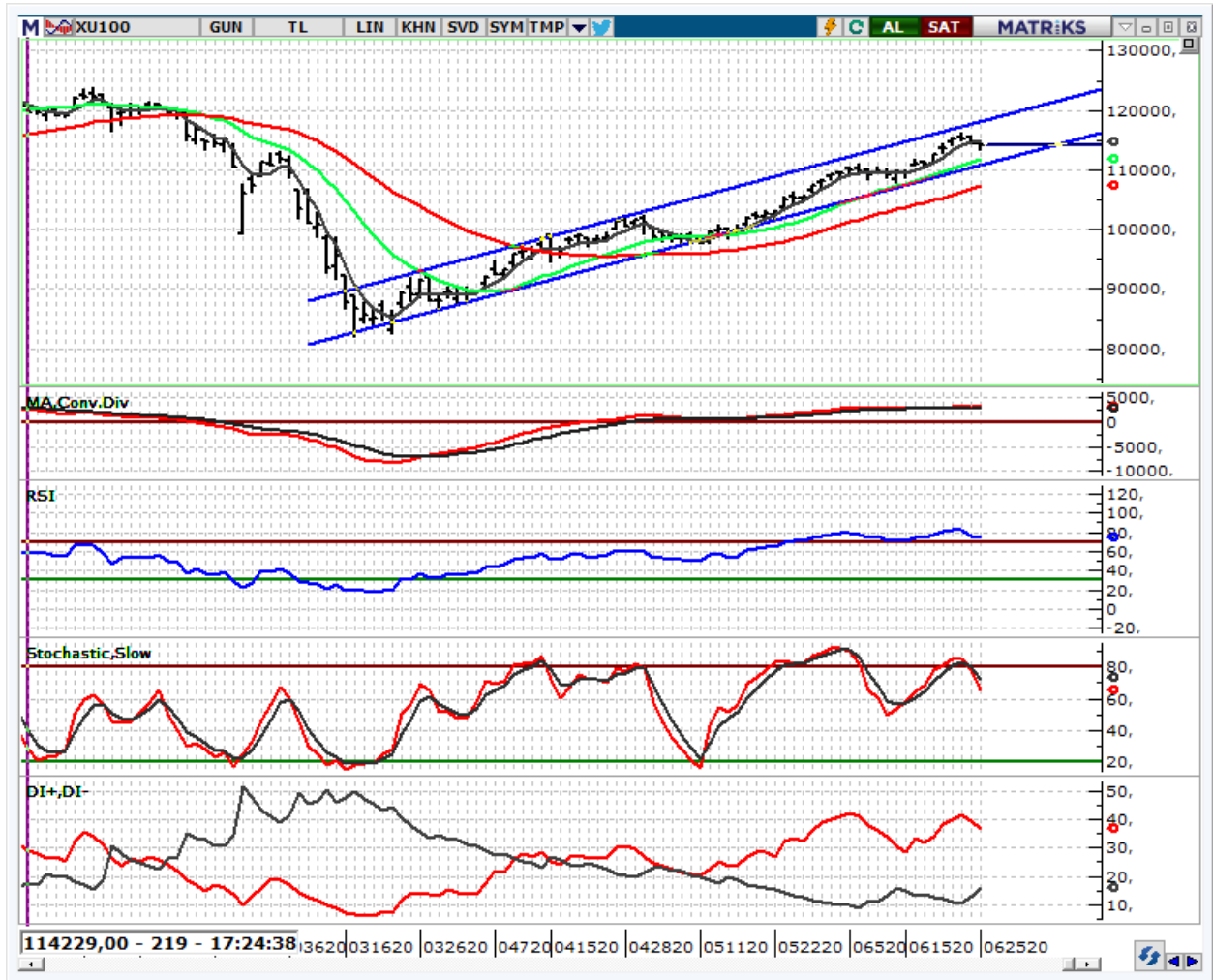
[İlgili sayfaya gitmek için tıklayınız](#)

## BIST 100 Endeksi

### 114.000 üzerinde kapanış tepki açısından pozitif...

Alıcılı başlangıç bekliyoruz. Dün 113.400'de tutunan endekste tepkinin devamı için 114.000 üzerine yerleşme sağlanmalı iken tepkinin güçlenmesi için 115.000 yukarı kırılmalı. 116.000 ise güçlü direnç olmaya devam ediyor. 113.400 altında inilmesi halinde ise 112.000-111.000 destekleri gündeme gelebilir.

Kapanış : 114.139  
Destekler : 114.000-113.400-113.000  
Dirençler : 115.000-115.500-116.000



parite<sup>®</sup>

webborsa<sup>®</sup>

Ana sayfaya gitmek için tıklayınız

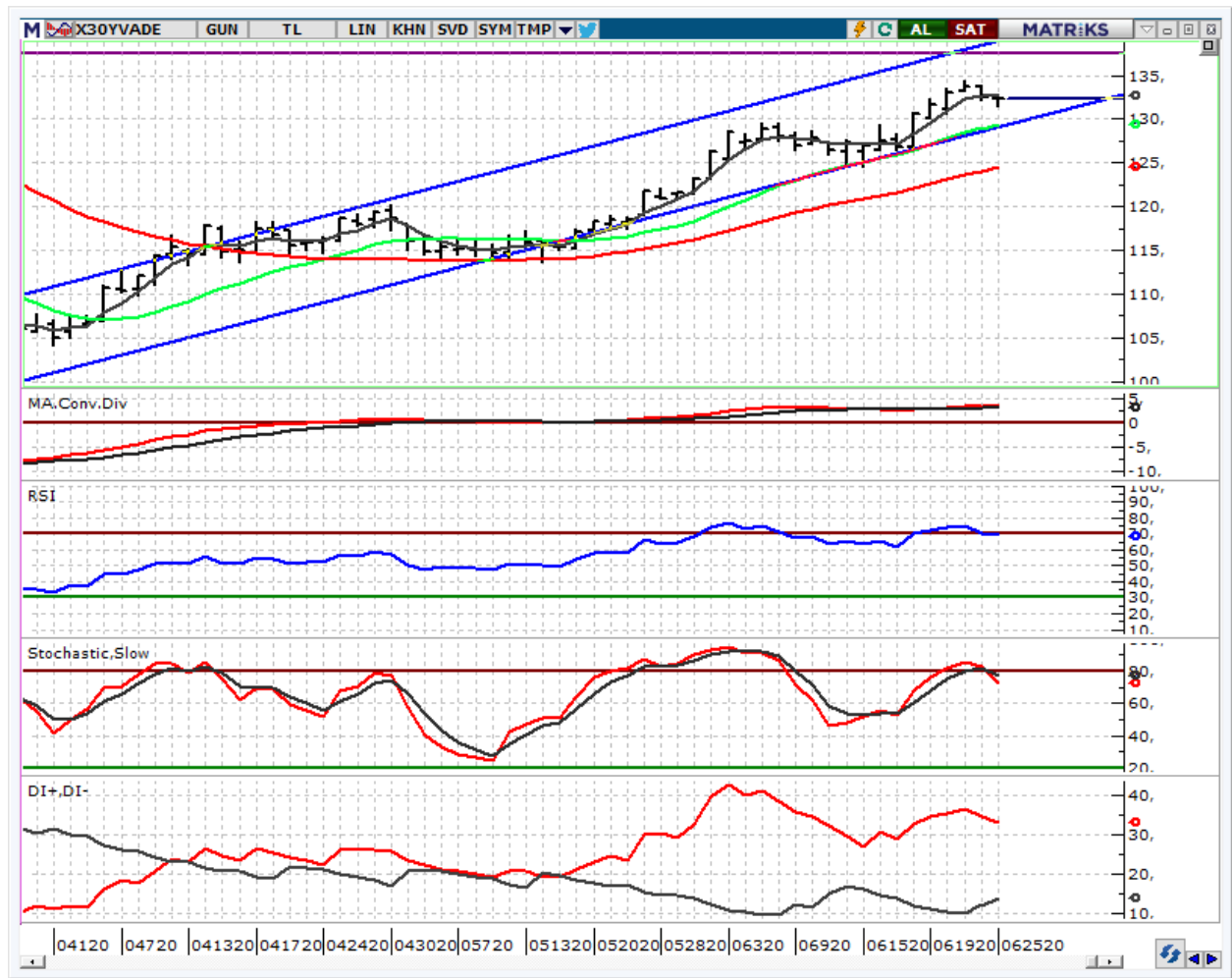
f /Anadolu Yatırım

Tel: +90 216 649 77 00 | bilgi@AnadoluYatirim.com.tr | www.anadoluyatirim.com.tr

**VIOP30 Endeks Kontratı****132,000 üzerinde tepki beklentisi korunabilir...**

Dün 131,500'e kadar gerileyen kontratta gece kapanış 133,150'den gerçekleşti. Tepkilerin devamı için 132,000 üzerinde kalmalı iken güçlenmesi için 133,000 üzerine yerleşmeli. Yerleşmesi halinde 134,000-134,500 aralığı yeniden hedeflenebilecekken yerleşmemesi halinde yükselişler satış için kullanılmaya devam edilecek. 132,000 altına gerilemede ise 131,500 yeniden güne gelebilir. Yükselen kanalın alt bandına da denk gelen 129,500 ise güçlü destek.

Uzlaşma	: 132,350
Destekler	: 132,000-131,500-131,000
Dirençler	: 133,500-134,500-134,500

parite<sup>®</sup>webborsa<sup>®</sup>

Ana sayfaya gitmek için tıklayınız

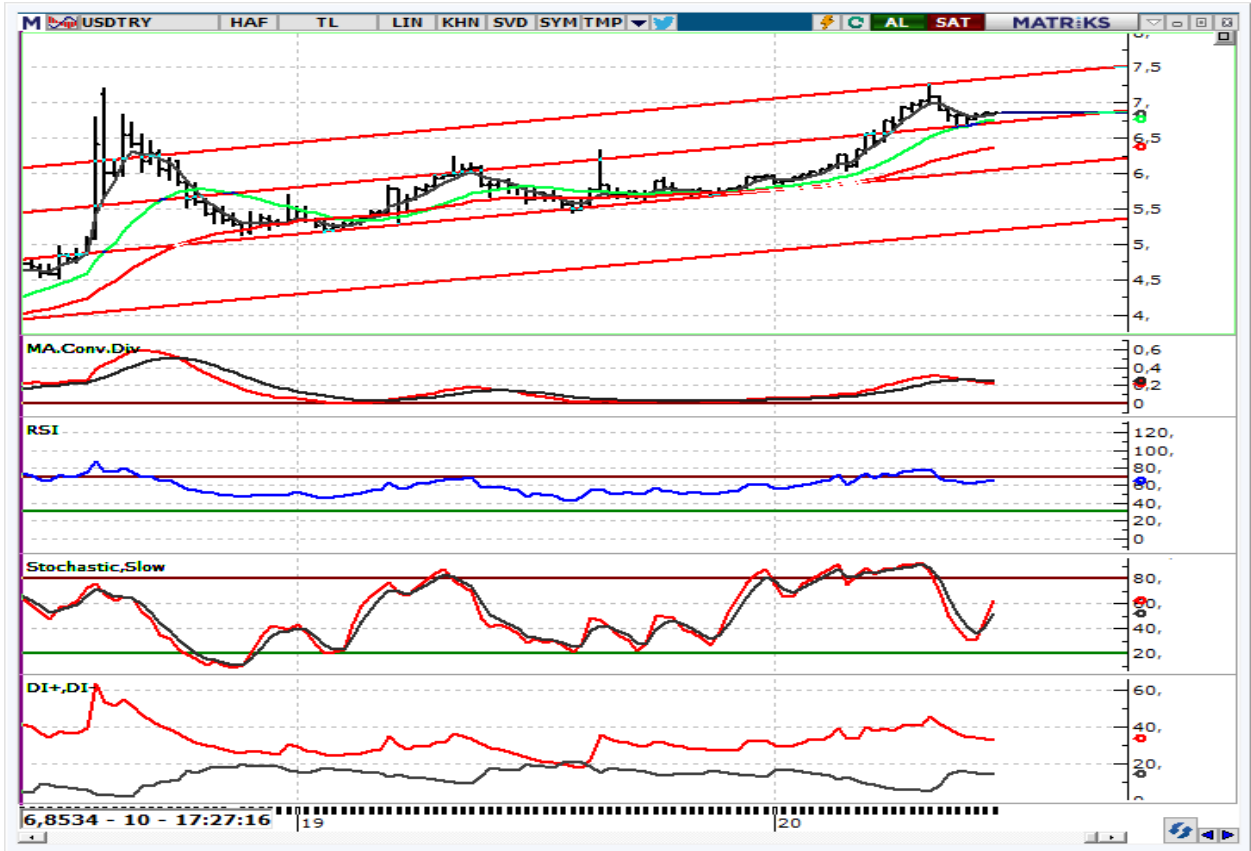
f /Anadolu Yatırım

Tel: +90 216 649 77 00 | bilgi@AnadoluYatirim.com.tr | www.anadoluyatirim.com.tr

**USD/TL Spot Teknik Yorum****6,86 direnci altında işlemler devam ediyor...**

TCMB, salgına bağlı birim maliyetlerdeki artışın etkisiyle çekirdek enflasyon göstergelerinde bir miktar yükseliş gözlemlendiğini ve ikinci yarıda normalleşmeyle birlikte talep yönlü dezenflasyonist etkilerin belirgin haline gelmesi nedeniyle politika fazinin sabit tutulmasına karar verildiğini açıkladı. Faizde indirim yapılmaması TL açısından bir miktar pozitif iken enflasyonda yukarı yönlü artan riskler ve buna karşılık TCMB'nin büyüme kaygıları nedeniyle faiz artırımında aceleci olmayacağını düşünülmesi kurların yüksek seviyelerini korumasına yol açıyor. Karar sonrasında USD/TL'de 6,8385 seviyesi görülürken an itibariyle işlemler 6,85'in üzerinden devam etmekte. Kurda 50 günlük ağırlıklı ortalamaya denk gelen 6,86 seviyesini kritik seviye olarak görmeye devam ediyoruz. Yukarı yönlü risklerin daha fazla olması nedeniyle 6,86 üzerine yerleşme halinde 6,90-6,95 bandı test edilebilir. TL'de değerlendirme için ise 6,80 altına kalıcılığı inilmeli.

Son Fiyat : 6,8520  
Destekler : 6,8300-6,8200-6,8000  
Dirençler : 6,8600-6,8700-6,9000



## NET PARA GİRİŞİNDE İLK 20 HİSSE

## (GÜNLÜK, İLK 5 KURUMDA)

Hisse	Alicılar Net Hacim (TL)	Satıcılar Net Hacim (TL)	Net Para Girişi (TL)	Günlük Fiyat Değ. (%)	Yılbaşına göre Değ. (%)	F/K	PD/DD
VAKBN	45.231.860	-34.515.860	10.716.000	0,20	-7,62	5,1	0,6
ARCLK	21.869.570	-13.129.110	8.740.461	0,50	-13,34	12,8	1,2
THYAO	38.461.630	-30.844.620	7.617.008	0,16	-14,11	4,6	0,4
SASA	22.020.340	-15.073.010	6.947.333	2,65	40,23	9,8	3,4
IHLAS	22.808.810	-16.084.190	6.724.622	8,75	-4,40	0,0	1,6
EREGL	44.290.480	-38.907.860	5.382.624	1,19	-6,31	11,3	0,9
ODAS	43.450.970	-38.128.400	5.322.564	3,17	57,71	0,0	1,5
ISFIN	23.772.060	-19.226.880	4.545.174	2,54	6,32	23,3	2,3
KARSN	21.336.250	-16.903.500	4.432.754	2,25	72,78	59,3	3,7
TSKB	25.039.390	-20.917.900	4.121.488	0,00	3,31	5,2	0,6
PETKM	42.212.610	-38.220.090	3.992.524	-0,94	10,76	13,8	1,9
ISCTR	20.790.650	-17.625.330	3.165.318	-0,37	-17,00	3,9	0,4
ISGYO	8.888.659	-5.913.830	2.974.829	1,09	5,68	6,3	0,5
YKBNK	22.661.130	-19.997.280	2.663.846	0,42	-4,44	5,7	0,5
AYEN	9.535.501	-7.306.582	2.228.919	9,98	39,77	0,0	2,2
AKSEN	8.118.389	-6.133.493	1.984.896	4,15	32,11	8,7	0,9
TMSN	8.982.818	-7.065.093	1.917.725	3,76	12,01	0,0	1,1
BSOKE	5.142.568	-3.316.612	1.825.956	1,42	9,16	0,0	3,0
KOZAL	23.490.640	-21.671.510	1.819.130	-1,10	8,85	6,7	2,0
AEFES	15.043.090	-13.290.530	1.752.556	0,20	-11,96	10,8	1,0

## NET PARA ÇIKIŞINDA İLK 20 HİSSE

(GÜNLÜK, İLK 5 KURUMDA)

Hisse	Alıcılar Net Hacim (TL)	Satıcılar Net Hacim (TL)	Net Para Çıkışı (TL)	Günlük Fiyat Değ. (%)	Yılbaşına göre Değ. (%)	F/K	PD/DD
AKBNK	93.983.340	-179.433.300	-85.449.920	-1,01	-27,25	5,8	0,6
GUSGR	101.909.400	-128.607.400	-26.698.010	-7,87	98,62	8,0	1,6
SMART	27.179.910	-43.253.630	-16.073.720	-6,48	-16,11	31,9	4,1
TCELL	87.380.900	-102.058.700	-14.677.820	-0,90	19,93	12,6	1,9
SISE	27.614.560	-41.254.900	-13.640.330	-1,64	5,43	6,4	0,8
TTKOM	23.726.580	-36.995.680	-13.269.100	-1,37	7,60	10,1	2,8
BIMAS	71.255.820	-83.530.960	-12.275.140	-1,13	51,81	29,6	9,1
KRDMD	64.345.900	-75.271.440	-10.925.540	-4,14	13,16	0,0	0,9
EKGYO	43.733.930	-51.296.310	-7.562.384	-1,05	28,77	8,3	0,5
OYAKC	11.475.920	-18.048.380	-6.572.452	-2,86	17,32	469,3	34,2
GARAN	68.746.920	-73.340.690	-4.593.768	0,37	-26,21	5,7	0,6
ORGE	6.295.135	-10.835.660	-4.540.528	9,88	27,82	7,0	1,6
HLGYO	9.132.940	-12.643.330	-3.510.387	4,85	77,05	6,1	0,8
ECILC	10.908.160	-14.275.470	-3.367.305	-0,81	67,37	16,2	1,0
FROTO	3.736.959	-6.976.938	-3.239.979	-2,38	5,35	11,6	6,1
DOAS	4.313.296	-7.450.062	-3.136.766	1,69	70,90	13,3	2,6
ALBRK	4.888.508	-7.843.772	-2.955.264	-0,62	5,23	45,0	0,6
ALARK	6.009.468	-8.896.280	-2.886.813	-1,26	-8,07	4,9	1,6
ADESE	7.048.123	-9.804.810	-2.756.688	0,00	23,22	18,9	0,6
SKBNK	12.864.110	-15.548.430	-2.684.321	0,00	4,58	0,0	0,8

**Aşağıdaki tablolar uyarı yazısı ile birlikte okunmalıdır.**

**Uyarı:** Kapanışı 5 günlük HO'nın üzerinde ve 5 günlük HO'sı 22 günlük HO'nın üzerinde olan hisseler "olumlu", altında olan hisseler "olumsuz" olarak yorumlanmıştır. Görünümde sadece hareketli ortalamaların kırılmaları baz alınarak olumlu ya da olumsuz şeklinde otomatik bir değerlendirme yapılmaktadır, diğer teknik göstergelere bakılmamaktadır. Bu nedenle sizlerle paylaştığımız hisse bazlı teknik yorumlarımızda farklı görüşler verilebilir. Pivot Destek Direnç seviyeleri kapanış, günü en yüksek en düşük seviyelere göre matematiksel olarak hesaplanmıştır, Anadolu Yatırım'ın belirlemiş olduğu destek direnç noktaları değildir. Hesaplamanın formüllerini aşağıda bulabilirsiniz.

### 30 ENDEKSİ HİSSELERİ ÖZET TABLO

	Kapanış	Pivot	Destek-I	Destek-II	Direnç-I	Direnç-II	Hareketli Ortalamalar (HO)				HO'ya Göre	
							5	22	50	100	200	Görünüm*
XU100	114.139	114.178	113.381	112.622	114.936	115.733	114.546	110.190	104.056	104.189	105.825	Olumsuz
XU030	132.260	132.399	131.392	130.523	133.268	134.276	132.782	127.935	121.558	123.286	127.545	Olumsuz
AKBNK	5,90	5,91	5,86	5,83	5,94	5,99	6,03	5,85	5,77	6,33	7,06	Olumsuz
ARCLK	18,06	17,98	17,90	17,74	18,14	18,22	17,79	16,94	16,14	16,68	18,13	Olumlu
ASELS	31,40	31,51	31,05	30,69	31,87	32,33	32,02	31,78	29,32	27,49	23,61	Olumsuz
BIMAS	70,15	70,45	68,90	67,65	71,70	73,25	69,24	65,79	59,49	54,26	50,33	Olumlu
DOHOL	1,97	1,98	1,96	1,95	1,99	2,01	1,96	1,97	1,87	1,77	1,74	Olumsuz
EKGYO	1,88	1,89	1,85	1,82	1,92	1,96	1,90	1,78	1,48	1,43	1,42	Olumsuz
EREGL	8,47	8,45	8,37	8,26	8,56	8,64	8,41	8,40	8,17	8,27	8,05	Olumlu
FROTO	69,65	70,28	69,02	68,38	70,92	72,18	70,54	67,91	62,73	62,84	61,88	Olumsuz
GARAN	8,22	8,19	8,12	8,01	8,30	8,37	8,34	8,14	8,11	8,90	9,61	Olumsuz
HALKB	6,29	6,27	6,12	5,95	6,44	6,59	6,24	5,64	5,42	5,70	5,86	Olumlu
ISCTR	5,32	5,33	5,28	5,23	5,38	5,43	5,39	5,15	5,01	5,44	5,85	Olumsuz
KCHOL	17,26	17,15	17,02	16,77	17,40	17,53	17,31	17,18	15,97	16,26	17,77	Olumsuz
KOZAA	13,15	13,26	12,97	12,79	13,44	13,73	13,24	12,52	12,12	11,19	10,31	Olumsuz
KOZAL	80,60	81,18	80,02	79,43	81,77	82,93	80,87	76,61	74,26	71,83	71,97	Olumsuz
KRDMD	3,01	3,05	2,95	2,89	3,11	3,21	2,99	2,73	2,49	2,46	2,41	Olumlu
PETKM	4,22	4,24	4,17	4,13	4,28	4,35	4,17	3,86	3,66	3,62	3,64	Olumlu
PGSUS	53,80	54,02	52,83	51,87	54,98	56,17	55,32	57,59	54,52	52,47	61,76	Olumsuz
SAHOL	9,09	9,07	8,99	8,90	9,16	9,24	9,15	8,96	8,41	8,42	8,65	Olumsuz
SISE	5,40	5,42	5,30	5,21	5,51	5,63	5,41	5,11	4,91	4,73	4,70	Olumsuz
SODA	6,09	6,11	6,05	6,00	6,16	6,22	6,03	5,83	5,65	5,52	5,61	Olumlu
TAVHL	18,95	18,93	18,78	18,60	19,11	19,26	19,28	19,80	19,01	19,29	22,02	Olumsuz
TCELL	16,55	16,67	16,42	16,28	16,81	17,06	16,65	14,89	14,11	13,88	13,56	Olumsuz
THYAO	12,42	12,40	12,28	12,15	12,53	12,65	12,49	12,57	11,46	11,42	12,24	Olumsuz
TKFEN	17,37	17,12	16,85	16,33	17,64	17,91	17,07	15,55	14,43	14,56	16,27	Olumlu
TOASO	24,60	24,59	24,25	23,91	24,93	25,27	24,18	23,21	21,55	20,97	20,87	Olumlu
TSKB	1,25	1,25	1,23	1,22	1,26	1,28	1,26	1,19	1,09	1,11	1,07	Olumsuz
TTKOM	7,93	7,96	7,84	7,75	8,05	8,17	7,93	7,68	7,41	7,37	7,01	Olumlu
TUPRS	88,75	88,77	87,88	87,02	89,63	90,52	89,14	87,75	86,49	90,81	108,64	Olumsuz
VAKBN	5,09	5,10	5,00	4,91	5,19	5,29	5,20	4,85	4,68	5,06	5,11	Olumsuz
YKBNK	2,37	2,37	2,35	2,32	2,40	2,42	2,40	2,37	2,21	2,29	2,39	Olumsuz

## 30 ENDEKSİ HİSSELERİ ÖZET TEKNİK TABLO

	Kapanış	Teknik Göstergeler				Ürettiği Sinyaller			
		CCI	MOM	RSI	STO	CCI	MOM	RSI	STO
<b>XU100</b>	114.139	77,04	104,49	74,64	78,50		AL	Aşırı Alımda	AL
<b>XU030</b>	132.260	79,07	103,91	70,88	80,08		AL	Aşırı Alımda	Aşırı Alımda
AKBNK	5,90	-1,93	100,68	52,58	65,51		AL	AL	AL
ARCLK	18,06	127,99	106,05	71,13	82,90	Aşırı Alımda	AL	Aşırı Alımda	Aşırı Alımda
ASELS	31,40	-139,16	99,24	53,34	14,85	Aşırı Satımda	Sat	AL	Aşırı Satımda
BIMAS	70,15	131,12	107,92	68,26	87,16	Aşırı Alımda	AL	AL	Aşırı Alımda
DOHOL	1,97	-19,90	101,03	54,52	18,17		AL	AL	Aşırı Satımda
EKGYO	1,88	-18,77	100,53	65,78	48,55		AL	AL	AL
EREGL	8,47	-17,90	98,15	56,11	59,94		Sat	AL	AL
FROTO	69,65	49,97	103,11	60,03	57,11		AL	AL	AL
GARAN	8,22	-32,06	100,49	52,20	52,86		AL	AL	AL
HALKB	6,29	98,94	114,78	69,35	70,03		AL	AL	AL
ISCTR	5,32	60,25	104,31	59,71	68,01		AL	AL	AL
KCHOL	17,26	-51,24	98,63	56,95	56,25		Sat	AL	AL
KOZAA	13,15	90,63	108,95	61,20	73,97		AL	AL	AL
KOZAL	80,60	100,97	108,04	67,43	81,10	Aşırı Alımda	AL	AL	Aşırı Alımda
KRDMD	3,01	98,03	115,77	66,21	50,52		AL	AL	AL
PETKM	4,22	119,31	112,53	72,62	75,24	Aşırı Alımda	AL	Aşırı Alımda	AL
PGSUS	53,80	-208,16	94,22	43,13	6,48	Aşırı Satımda	Sat	AL	Aşırı Satımda
SAHOL	9,09	-25,07	100,55	59,67	51,19		AL	AL	AL
SISE	5,40	92,97	108,87	64,59	82,38		AL	AL	Aşırı Alımda
SODA	6,09	146,40	106,28	69,99	77,37	Aşırı Alımda	AL	AL	AL
TAVHL	18,95	-130,19	94,80	45,52	39,20	Aşırı Satımda	Sat	AL	AL
TCELL	16,55	78,97	116,39	71,79	58,53		AL	Aşırı Alımda	AL
THYAO	12,42	-173,95	98,49	58,30	27,40	Aşırı Satımda	Sat	AL	AL
TKFEN	17,37	89,95	115,80	74,88	66,78		AL	Aşırı Alımda	AL
TOASO	24,60	132,15	107,80	68,60	77,47	Aşırı Alımda	AL	AL	AL
TSKB	1,25	30,15	109,65	66,42	55,60		AL	AL	AL
TTKOM	7,93	75,64	105,45	58,60	57,70		AL	AL	AL
TUPRS	88,75	29,23	100,17	55,25	64,14		AL	AL	AL
VAKBN	5,09	57,89	106,26	60,55	63,39		AL	AL	AL
YKBNK	2,37	-24,87	99,16	55,66	51,73		Sat	AL	AL



## 100 ENDEKSİ HİSSELERİ ÖZET TEKNİK TABLO

	Kapanış	Pivot	Destek-I	Destek-II	Direnç-I	Direnç-II	Hareketli Ortalamalar (HO)					HO'ya Göre
							5	22	50	100	200	Görünüm*
ADANA	12,19	11,83	11,47	10,75	12,55	12,91	10,67	9,73	8,36	8,86	7,58	Olumlu
AKBNK	5,90	5,91	5,86	5,83	5,94	5,99	6,03	5,85	5,77	6,33	7,06	Olumsuz
AKSA	6,95	6,97	6,88	6,82	7,03	7,12	7,19	6,91	6,56	6,52	6,23	Olumsuz
AKSEN	5,02	4,97	4,81	4,61	5,17	5,33	4,92	4,78	4,34	4,00	3,64	Olumlu
AKGRT	6,66	6,59	6,51	6,36	6,74	6,82	6,65	6,62	6,10	5,70	5,31	Olumlu
ALGYO	14,42	14,48	14,35	14,28	14,55	14,68	14,64	14,83	14,43	13,79	12,73	Olumsuz
ALARK	5,47	5,50	5,42	5,38	5,54	5,62	5,54	5,35	4,90	4,99	5,10	Olumsuz
ALBRK	1,61	1,62	1,59	1,57	1,64	1,67	1,62	1,51	1,37	1,36	1,34	Olumsuz
ALKIM	13,25	13,33	13,02	12,80	13,55	13,86	13,57	12,98	11,87	9,81	7,59	Olumsuz
ANACM	4,61	4,62	4,57	4,54	4,65	4,70	4,62	4,38	4,04	3,74	3,66	Olumsuz
AEFES	20,32	20,29	19,90	19,48	20,71	21,10	20,52	19,64	18,66	20,01	21,08	Olumsuz
AGHOL	19,18	19,10	18,86	18,53	19,43	19,67	19,28	18,85	17,18	16,49	16,39	Olumsuz
ANHYT	7,21	7,21	6,93	6,66	7,48	7,76	7,04	6,72	6,47	6,32	5,85	Olumlu
ARCLK	18,06	17,98	17,90	17,74	18,14	18,22	17,79	16,94	16,14	16,68	18,13	Olumlu
ASELS	31,40	31,51	31,05	30,69	31,87	32,33	32,02	31,78	29,32	27,49	23,61	Olumsuz
AYGAZ	11,42	11,40	11,28	11,13	11,55	11,67	11,48	11,25	10,68	10,55	10,97	Olumsuz
BTCIM	3,25	3,24	3,20	3,16	3,28	3,32	3,28	3,18	2,93	2,91	3,02	Olumsuz
BIMAS	70,15	70,45	68,90	67,65	71,70	73,25	69,24	65,79	59,49	54,26	50,33	Olumlu
BIZIM	19,52	19,31	18,61	17,71	20,21	20,91	19,25	16,91	14,43	11,90	10,85	Olumlu
BRSAN	10,95	10,98	10,88	10,80	11,06	11,16	11,06	10,66	9,93	9,80	9,91	Olumsuz
BRISA	12,15	12,23	12,07	11,98	12,32	12,48	12,29	11,55	9,88	9,05	8,14	Olumsuz
BUCIM	4,17	4,18	4,14	4,12	4,20	4,24	4,21	4,18	3,94	3,76	3,60	Olumsuz
CCOLA	42,40	42,53	42,07	41,73	42,87	43,33	42,82	41,71	38,67	39,41	37,15	Olumsuz
CLEBI	77,95	77,33	75,67	73,38	79,62	81,28	79,03	83,28	84,89	81,22	91,71	Olumsuz
CEMTS	8,17	8,13	7,95	7,72	8,36	8,54	8,19	8,06	7,46	6,96	6,86	Olumsuz
CIMSA	9,60	9,67	9,50	9,39	9,78	9,95	9,59	9,06	8,15	8,13	8,17	Olumlu
DEVA	19,04	19,06	18,75	18,45	19,36	19,67	19,28	18,94	16,64	13,39	10,68	Olumsuz
DOHOL	1,97	1,98	1,96	1,95	1,99	2,01	1,96	1,97	1,87	1,77	1,74	Olumsuz
DOAS	16,27	16,54	15,73	15,18	17,09	17,90	16,05	12,89	10,74	9,93	9,27	Olumlu
ECILC	6,11	6,14	6,05	5,98	6,21	6,30	6,11	5,87	5,38	4,71	4,02	Olumsuz
ECZYT	14,43	14,47	14,16	13,88	14,75	15,06	14,13	13,10	11,69	10,97	9,85	Olumlu
EGEEN	611,50	611,23	603,27	595,03	619,47	627,43	620,62	591,85	568,39	570,50	536,22	Olumsuz
EKGYO	1,88	1,89	1,85	1,82	1,92	1,96	1,90	1,78	1,48	1,43	1,42	Olumsuz

## 100 ENDEKSİ HİSSELERİ ÖZET TEKNİK TABLO

	Kapanış	Pivot	Destek-I	Destek-II	Direnç-I	Direnç-II	Hareketli Ortalamalar (HO)					HO'ya Göre
							5	22	50	100	200	Görünüm*
ENJSA	8,35	8,34	8,26	8,16	8,44	8,52	8,32	8,24	7,64	7,30	6,81	Olumlu
ENKAI	6,13	6,10	5,97	5,81	6,26	6,39	6,16	5,73	5,64	5,56	5,35	Olumsuz
ERBOS	21,60	21,73	21,43	21,27	21,89	22,19	21,63	21,06	19,33	19,48	20,70	Olumsuz
EREGL	8,47	8,45	8,37	8,26	8,56	8,64	8,41	8,40	8,17	8,27	8,05	Olumlu
FROTO	69,65	70,28	69,02	68,38	70,92	72,18	70,54	67,91	62,73	62,84	61,88	Olumsuz
GARAN	8,22	8,19	8,12	8,01	8,30	8,37	8,34	8,14	8,11	8,90	9,61	Olumsuz
GOODY	5,35	5,33	5,29	5,23	5,39	5,43	5,37	5,15	4,75	4,44	3,89	Olumsuz
GOZDE	4,65	4,62	4,59	4,52	4,69	4,72	4,66	4,48	4,14	3,89	4,05	Olumsuz
GSDHO	1,96	1,98	1,94	1,93	1,99	2,03	1,98	1,83	1,67	1,52	1,35	Olumsuz
GUBRF	27,80	28,57	27,03	26,25	29,35	30,89	28,69	25,45	20,29	17,67	12,21	Olumsuz
GUSGR	4,33	4,39	4,17	4,02	4,54	4,76	4,48	3,94	3,38	2,86	2,41	Olumsuz
HALKB	6,29	6,27	6,12	5,95	6,44	6,59	6,24	5,64	5,42	5,70	5,86	Olumlu
HLGYO	2,16	2,14	2,06	1,95	2,25	2,33	2,08	1,95	1,63	1,50	1,30	Olumlu
HEKTS	14,00	14,01	13,90	13,81	14,10	14,21	14,07	14,56	13,49	11,65	9,33	Olumsuz
INDES	11,08	11,00	10,90	10,71	11,19	11,29	10,87	11,05	10,34	10,12	9,52	Olumsuz
IPEKE	13,66	13,78	13,53	13,40	13,91	14,16	13,97	14,32	13,17	10,90	9,03	Olumsuz
ISDMR	7,20	7,14	7,06	6,91	7,29	7,37	7,06	7,02	6,94	6,95	6,94	Olumlu
ISCTR	5,32	5,33	5,28	5,23	5,38	5,43	5,39	5,15	5,01	5,44	5,85	Olumsuz
ISFIN	4,04	3,99	3,95	3,85	4,09	4,13	3,96	3,93	3,67	3,50	3,23	Olumlu
ISGYO	1,86	1,86	1,82	1,79	1,89	1,93	1,87	1,81	1,66	1,63	1,43	Olumsuz
ISMEN	6,05	6,05	5,99	5,93	6,11	6,17	6,12	5,97	5,52	4,82	4,28	Olumsuz
KRDMD	3,01	3,05	2,95	2,89	3,11	3,21	2,99	2,73	2,49	2,46	2,41	Olumlu
KAREL	15,59	15,53	15,22	14,84	15,91	16,22	15,73	15,44	15,44	14,93	13,99	Olumsuz
KARSN	2,73	2,73	2,68	2,62	2,79	2,84	2,60	2,14	1,86	1,72	1,52	Olumlu
KARTN	439,30	440,03	434,27	429,23	445,07	450,83	447,30	454,05	436,84	405,53	379,16	Olumsuz
KERVT	4,49	4,42	4,23	3,98	4,67	4,86	4,33	4,22	4,06	3,67	3,25	Olumlu
KLMSN	15,94	16,00	15,75	15,57	16,18	16,43	16,39	16,21	15,93	16,25	15,47	Olumsuz
KCHOL	17,26	17,15	17,02	16,77	17,40	17,53	17,31	17,18	15,97	16,26	17,77	Olumsuz
KORDS	11,99	12,01	11,88	11,77	12,12	12,25	12,07	11,86	11,25	11,53	11,80	Olumsuz
KOZAL	80,60	81,18	80,02	79,43	81,77	82,93	80,87	76,61	74,26	71,83	71,97	Olumsuz
KOZAA	13,15	13,26	12,97	12,79	13,44	13,73	13,24	12,52	12,12	11,19	10,31	Olumsuz
LOGO	77,55	76,73	75,82	74,08	78,47	79,38	76,98	75,12	73,38	69,68	58,97	Olumlu
MAVI	47,60	47,49	46,93	46,27	48,15	48,71	48,52	46,27	43,01	45,48	46,91	Olumsuz
MGROS	36,70	37,07	36,27	35,85	37,49	38,29	36,53	35,09	32,27	27,77	25,12	Olumlu

## 100 ENDEKSİ HİSSELERİ ÖZET TEKNİK TABLO

	Kapanış	Pivot	Destek-I	Destek-II	Direnç-I	Direnç-II	Hareketli Ortalamalar (HO)					HO'ya Göre
							5	22	50	100	200	Görünüm*
MPARK	18,54	18,66	18,39	18,24	18,81	19,08	18,68	17,58	16,01	15,70	15,42	Olumsuz
NTHOL	2,34	2,32	2,29	2,24	2,37	2,40	2,31	2,33	2,12	2,00	2,04	Olumsuz
NETAS	14,14	14,27	13,98	13,81	14,44	14,73	14,21	14,39	13,54	12,98	12,14	Olumsuz
ODAS	2,28	2,27	2,19	2,11	2,35	2,43	2,18	2,06	1,86	1,82	1,57	Olumlu
OTKAR	144,50	144,97	143,33	142,17	146,13	147,77	144,62	138,90	131,63	130,38	132,68	Olumsuz
PGSUS	53,80	54,02	52,83	51,87	54,98	56,17	55,32	57,59	54,52	52,47	61,76	Olumsuz
PETKM	4,22	4,24	4,17	4,13	4,28	4,35	4,17	3,86	3,66	3,62	3,64	Olumlu
SAHOL	9,09	9,07	8,99	8,90	9,16	9,24	9,15	8,96	8,41	8,42	8,65	Olumsuz
SASA	10,84	10,75	10,66	10,48	10,93	11,02	10,76	10,45	9,67	8,94	7,90	Olumlu
SODA	6,09	6,11	6,05	6,00	6,16	6,22	6,03	5,83	5,65	5,52	5,61	Olumlu
SKBNK	1,37	1,38	1,35	1,34	1,39	1,42	1,36	1,26	1,12	1,11	1,13	Olumlu
SISE	5,40	5,42	5,30	5,21	5,51	5,63	5,41	5,11	4,91	4,73	4,70	Olumsuz
SOKM	12,84	12,91	12,77	12,71	12,97	13,11	12,86	12,49	11,49	10,23	10,23	Olumsuz
TSKB	1,25	1,25	1,23	1,22	1,26	1,28	1,26	1,19	1,09	1,11	1,07	Olumsuz
TATGD	9,74	9,72	9,63	9,52	9,83	9,92	9,73	9,29	8,34	7,32	6,39	Olumlu
TAVHL	18,95	18,93	18,78	18,60	19,11	19,26	19,28	19,80	19,01	19,29	22,02	Olumsuz
TKFEN	17,37	17,12	16,85	16,33	17,64	17,91	17,07	15,55	14,43	14,56	16,27	Olumlu
TOASO	24,60	24,59	24,25	23,91	24,93	25,27	24,18	23,21	21,55	20,97	20,87	Olumlu
TRGYO	3,09	3,09	3,04	2,99	3,14	3,19	3,09	2,92	2,59	2,53	2,39	Olumlu
TRKCM	3,56	3,56	3,52	3,47	3,61	3,65	3,52	3,36	3,26	3,21	3,14	Olumlu
TRCAS	3,07	3,06	3,01	2,96	3,11	3,16	3,03	2,97	2,79	2,81	2,57	Olumlu
TCELL	16,55	16,67	16,42	16,28	16,81	17,06	16,65	14,89	14,11	13,88	13,56	Olumsuz
TMSN	7,18	7,10	6,93	6,68	7,35	7,52	7,01	6,56	5,99	5,80	5,64	Olumlu
TUPRS	88,75	88,77	87,88	87,02	89,63	90,52	89,14	87,75	86,49	90,81	108,64	Olumsuz
THYAO	12,42	12,40	12,28	12,15	12,53	12,65	12,49	12,57	11,46	11,42	12,24	Olumsuz
TTKOM	7,93	7,96	7,84	7,75	8,05	8,17	7,93	7,68	7,41	7,37	7,01	Olumlu
TTRAK	78,80	77,73	75,62	72,43	80,92	83,03	73,28	67,38	60,80	55,67	50,70	Olumlu
ULKER	23,96	23,85	23,65	23,35	24,15	24,35	24,48	23,97	23,49	22,43	21,86	Olumsuz
VAKBN	5,09	5,10	5,00	4,91	5,19	5,29	5,20	4,85	4,68	5,06	5,11	Olumsuz
VESTL	16,37	16,44	16,24	16,10	16,58	16,78	16,34	14,92	13,56	13,23	12,44	Olumlu
YKBNK	2,37	2,37	2,35	2,32	2,40	2,42	2,40	2,37	2,21	2,29	2,39	Olumsuz
YATAS	8,34	8,38	8,21	8,07	8,52	8,69	8,19	7,71	7,07	7,06	6,87	Olumlu
ZOREN	1,87	1,84	1,78	1,68	1,94	2,00	1,76	1,60	1,41	1,37	1,39	Olumlu

## GAYRİMENKUL YATIRIM ORTAKLIKLARI HİSSELERİ ÖZET TEKNİK TABLO

	Kapanış	Pivot	Destek-I	Destek-II	Direnç-I	Direnç-II	Hareketli Ortalamalar					HO'ya Göre
							5	22	50	100	200	Görünüm*
AKFGY	3,56	3,57	3,48	3,39	3,66	3,75	3,55	3,45	3,16	3,13	3,10	Olumlu
AKSGY	4,01	3,99	3,82	3,64	4,17	4,34	3,84	3,69	3,41	3,46	3,38	Olumlu
AKMGY	30,54	32,29	28,79	27,05	34,03	37,53	29,66	27,56	26,53	24,87	22,88	Olumlu
ALGYO	14,42	14,48	14,35	14,28	14,55	14,68	14,64	14,83	14,43	13,79	12,73	Olumsuz
ATAGY	3,60	3,60	3,56	3,53	3,63	3,67	3,56	3,45	3,58	3,66	3,87	Olumlu
AGYO	1,95	1,95	1,92	1,89	1,98	2,01	2,00	1,86	1,68	1,65	1,63	Olumsuz
AVGYO	2,12	2,14	2,05	1,99	2,20	2,29	2,15	2,20	1,92	1,73	1,55	Olumsuz
DZGYO	5,14	5,17	5,09	5,05	5,21	5,29	5,16	4,73	4,30	4,22	4,19	Olumsuz
DGGYO	5,89	5,96	5,73	5,56	6,13	6,36	5,81	5,61	5,20	5,12	4,41	Olumlu
EKGYO	1,88	1,89	1,85	1,82	1,92	1,96	1,90	1,78	1,48	1,43	1,42	Olumsuz
HLGYO	2,16	2,14	2,06	1,95	2,25	2,33	2,08	1,95	1,63	1,50	1,30	Olumlu
IDGYO	4,26	4,26	4,22	4,19	4,29	4,33	4,27	4,38	3,91	3,44	3,20	Olumsuz
ISGYO	1,86	1,86	1,82	1,79	1,89	1,93	1,87	1,81	1,66	1,63	1,43	Olumsuz
KLGYO	4,16	4,19	4,12	4,09	4,22	4,29	4,17	3,86	3,19	3,04	2,91	Olumsuz
KRGYO	3,03	3,03	3,01	2,98	3,06	3,08	3,04	3,19	2,75	2,50	2,16	Olumsuz
MRGBYO	1,52	1,52	1,48	1,44	1,56	1,60	1,52	1,45	1,26	1,16	1,05	Olumsuz
MSGYO	2,47	2,49	2,44	2,42	2,51	2,56	2,51	2,43	2,15	1,95	1,79	Olumsuz
NUGYO	4,39	4,53	4,21	4,04	4,70	5,02	4,45	4,34	3,81	3,58	3,38	Olumsuz
OZKGY	3,94	3,88	3,82	3,70	4,00	4,06	3,85	3,44	3,03	2,91	2,54	Olumlu
OZGYO	1,86	1,87	1,83	1,81	1,89	1,93	1,86	1,79	1,61	1,54	1,44	Olumlu
PAGYO	5,33	5,34	5,29	5,25	5,38	5,43	5,32	5,38	5,15	5,05	4,92	Olumsuz
PEKGY	7,81	7,94	7,55	7,28	8,21	8,60	7,81	6,63	5,24	3,97	3,56	Olumlu
PEGYO	1,28	1,28	1,24	1,19	1,33	1,37	1,27	1,16	1,01	0,96	0,90	Olumlu
RYGYO	5,12	5,13	5,06	5,00	5,19	5,26	5,19	5,15	5,36	6,34	4,75	Olumsuz
SRVGY	16,34	16,23	16,09	15,85	16,47	16,61	16,38	16,73	15,41	13,22	10,20	Olumsuz
SNGYO	1,32	1,33	1,30	1,29	1,34	1,37	1,31	1,24	1,14	1,13	1,04	Olumlu
TRGYO	3,09	3,09	3,04	2,99	3,14	3,19	3,09	2,92	2,59	2,53	2,39	Olumlu
TDGYO	3,85	3,84	3,79	3,72	3,91	3,96	3,88	3,92	3,37	2,78	2,36	Olumsuz
TSGYO	3,28	3,33	3,20	3,12	3,41	3,54	3,40	3,47	2,53	2,09	1,60	Olumsuz
VKGYO	2,54	2,54	2,46	2,39	2,61	2,69	2,55	2,45	2,12	1,88	1,69	Olumsuz
YKGYO	4,22	4,35	4,09	3,97	4,47	4,73	4,11	3,44	3,02	2,76	2,48	Olumlu
YGGYO	11,87	11,89	11,80	11,73	11,96	12,05	11,92	12,00	12,03	11,82	11,32	Olumsuz
YGYO	0,87	0,87	0,85	0,83	0,89	0,91	0,87	0,78	0,64	0,60	0,56	Olumsuz

## TEKNİK ANALİZ İNDİKATÖR DEĞERLERİ NE İFADE EDİYOR?

**PİVOT DESTEK DİRENÇ NOKTALARI**

Pivot noktaları ve o seviyedeki direnç ve destek bölgesi, fiyatların yönünün değişebileceği bölgelerdir. Bu seviyeler işlem öneri hizmetinde destek ve direnç noktaları her zaman stop ve hedef belirlerken hesaba katılır. Hesaplama önceki günün en yüksek, en düşük ve kapanış fiyatı dikkate alınır.

**2. Direnç Seviyesi (R2) = Pivot + (R1 - S1)****1. Direnç Seviyesi (R1) = (2 x Pivot) – En Düşük****Pivot Noktası = (Yüksek + Kapanış + Düşük) / 3****1. Destek Seviyesi (S1) = (2 x Pivot) – En Yüksek****2. Destek Seviyesi (S2) = Pivot - (R1 - S1)**

**HAREKETLİ ORTALAMALAR:** Hareketli ortalama, hisse senedi fiyatlarının belirli bir zaman dilimindeki ortalamalarını gösteren bir indikatördür. Basit, ağırlıklı ve eksponansiyel (üslü) olarak hesaplanabilir. Basit ortalamalar belirlenen süre içindeki her değere eşit önem verirken, diğer iki yöntem günümüze en yakın değerlere daha fazla ağırlık verir. Bültenimizde basit hareketli ortalama yöntemi kullanılmış, 5, 22, 50, 100 ve 200 günlük hesaplanmıştır. Kısa dönemli hareketli ortalamanın uzun dönemliyi keserek yukarı çıkması "al", aşağı düşmesi ise "sat" sinyalini olarak yorumlanır.

**MOMENTUM:** Momentum, belirlenmiş olan bir süre içinde fiyatların %kaç değiştiğini gösteren bir göstergedir. Göstergede 100 referans noktasını gösterir. Göstergenin referans çizgisinin altına inmesi "sat", referans çizgisinin üzerine çıkması "al" sinyali olarak değerlendirilir. Momentumun aşırı satım bölgesinden dönüş eğiliminde olması kısa vadede düşüşün tamamlandığını, momentumun belirli bir tepe yapıp aşağı doğru dönmesi, fiyatlardaki artış hızının yavaşladığını ve fiyatların bir süre sonra gerilemeye başlayacağını gösterir.

**RSI:** "0" ile "100" sayıları arasında hareket eder. RSI'da genellikle 0 - 30 arası aşırı satım, 70 - 100 arası aşırı alım bölgeleridir. Bir hissenin kendi görelî iç gücünü ölçer. Fiyat grafiki tepe veya dip noktaları ile gösterge tepe veya dip noktaları arasındaki uyumsuzluk potansiyel al/sat sinyalleridir. RSI üzerindeki destek/direnç tespitleri çoğu zaman grafik üzerindeki daha olumlu sonuç verir.

**STOCHASTIC:** 0 - 100 arası hareket eden kısa vadeli bir göstergedir. 0 - 20 arası aşırı satım, 80 - 100 arası aşırı alım durumunu temsil eder. 5 günlük hesaplanan yüksek, düşük ve kapanış değerlerinin bileşimi (%K) ile bununla birlikte hareket eden 3 günlük eğrinin (%D) kesişme noktaları alım/satım yerleri olarak yorumlanabilir. Yavaşlatılmış %K çizgisi aşağıdan yukarıya doğru %D çizgisini keserse "AL", %K çizgisi %D çizgisini yukarıdan aşağıya doğru keserse "SAT" sinyali olarak değerlendirilir.

**CCI:** CCI eğrisi +100 ile -100 arasında bir değer alır. Göstergede +100 seviyesinin üzeri aşırı alım yapıldığını, -100 seviyesinin altı ise aşırı satım yapıldığını ifade eder.

**Uyarı Notu:** Burada yer alan yatırım bilgi, yorum ve tavsiyeleri yatırım danışmanlığı kapsamında değildir. Yatırım danışmanlığı hizmeti, yetkili kuruluşlar tarafından kişilerin risk ve getiri tercihleri dikkate alınarak kişiye özel sunulmaktadır. Burada yer alan yorum ve tavsiyeler ise genel niteliktedir. Bu tavsiyeler mali durumunuz ile risk ve getiri tercihlerinize uygun olmayabilir. Bu nedenle, sadece burada yer alan bilgilere dayanarak yatırım kararı verilmesi beklentilerinize uygun sonuçlar doğurmayabilir.

Bu rapor tarafımızca doğruluğu ve güvenilirliği kabul edilmiş kaynaklar kullanılarak hazırlanmış olup yatırımcılara kendi oluşturacakları yatırım kararlarında yardımcı olmayı hedeflemekte ve herhangi bir yatırım aracını alma veya satma yönünde yatırımcıların kararlarını etkilemeyi amaçlamamaktadır. Yatırımcıların verecekleri yatırım kararları ile bu raporda bulunan görüş, bilgi ve veriler arasında bir bağlantı kurulamayacağı gibi, söz konusu kararların neticesinde oluşabilecek yanlışlık veya zararlardan kurum çalışanları ile Anadolubank A.Ş. ve Anadolu Yatırım Menkul Kıymetler A.Ş.'nin herhangi bir sorumluluğu bulunmamaktadır.

parite<sup>®</sup>

webborsa<sup>®</sup>

Ana sayfaya gitmek için tıklayınız