

**BIST100**

**VIOP30**

**Spot USD/TRY**

**Para Giriş-Çıkış**

**BIST30 Özet  
Teknik Tablo**

**BIST30 Teknik  
Göstergeler**

**BIST100 Endeksi  
Teknik Tablo**

**GYO Hisseleri  
Teknik Tablo**

**29 Haziran 2020**

parite<sup>®</sup>

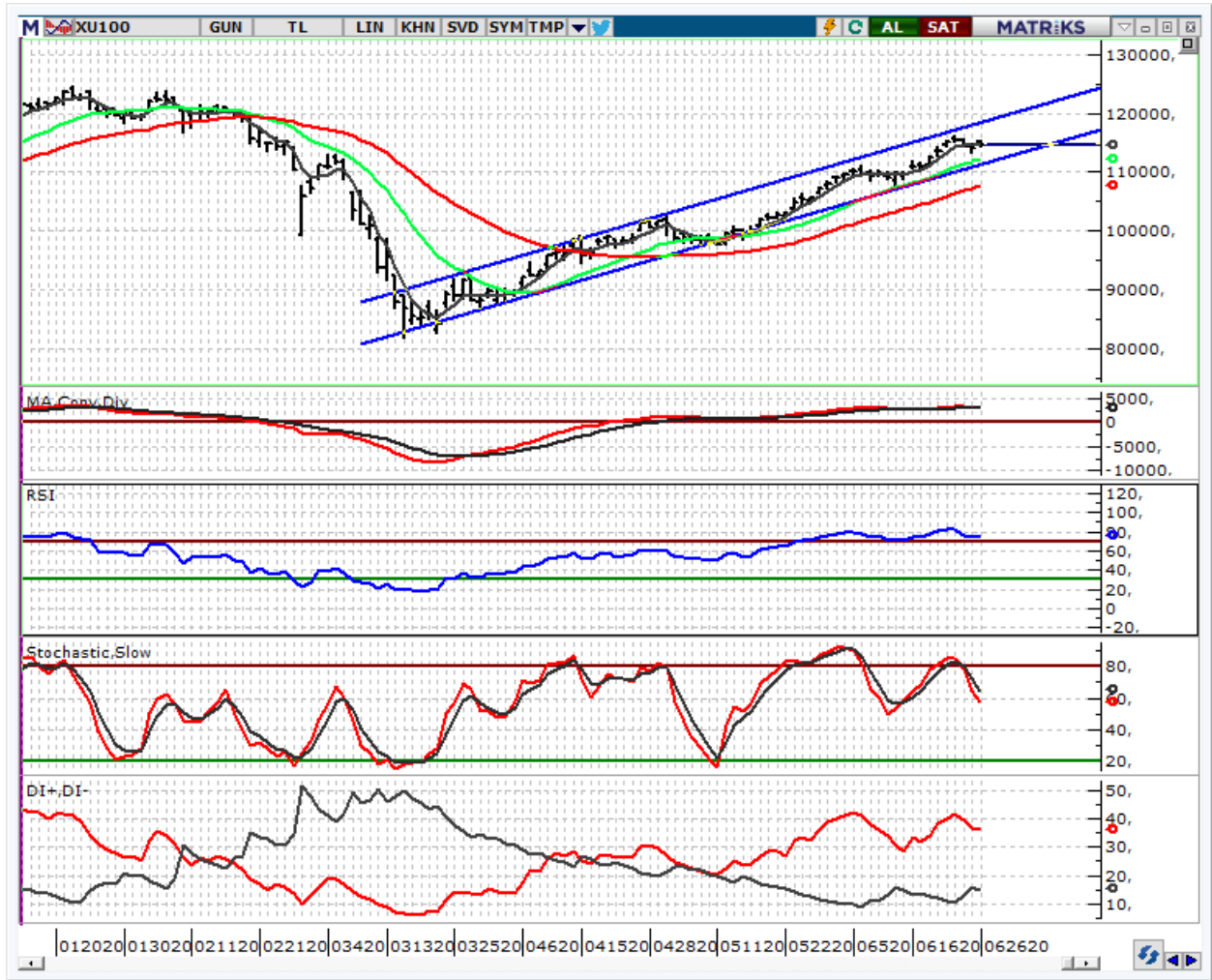
webborsa<sup>®</sup>

[İlgili sayfaya gitmek için tıklayınız](#)

**BIST 100 Endeksi****114.000 üzerinde kapanış tepki açısından pozitif...**

Hafif satıcılar yatay başlangıç bekliyoruz. Geçen hafta içerisinde yaşanan satış baskısında 114.000 üzerinde kapanış yapan endekste tepkinin devamı için 114.000 üzerine kalmaya devam edilmeli iken tepkinin güçlenmesi için 115.000 yukarı kırılmalı. 115.000 üzerinde 115.000 ardından 116.000 yeniden hedef olarak izlenebilecekken 114.000 altına inilmesinde 113.400 desteğinin kaybedilmesi halinde 112.000-111.000 destekleri gündeme gelebilir. 111.000 desteğini yükselen kanalda korunması gereken kritik destek olarak görüyoruz.

Kapanış : 114.668  
Destekler : 114.000-113.400-113.000  
Dirençler : 115.000-115.500-116.000

parite<sup>®</sup>webborsa<sup>®</sup>

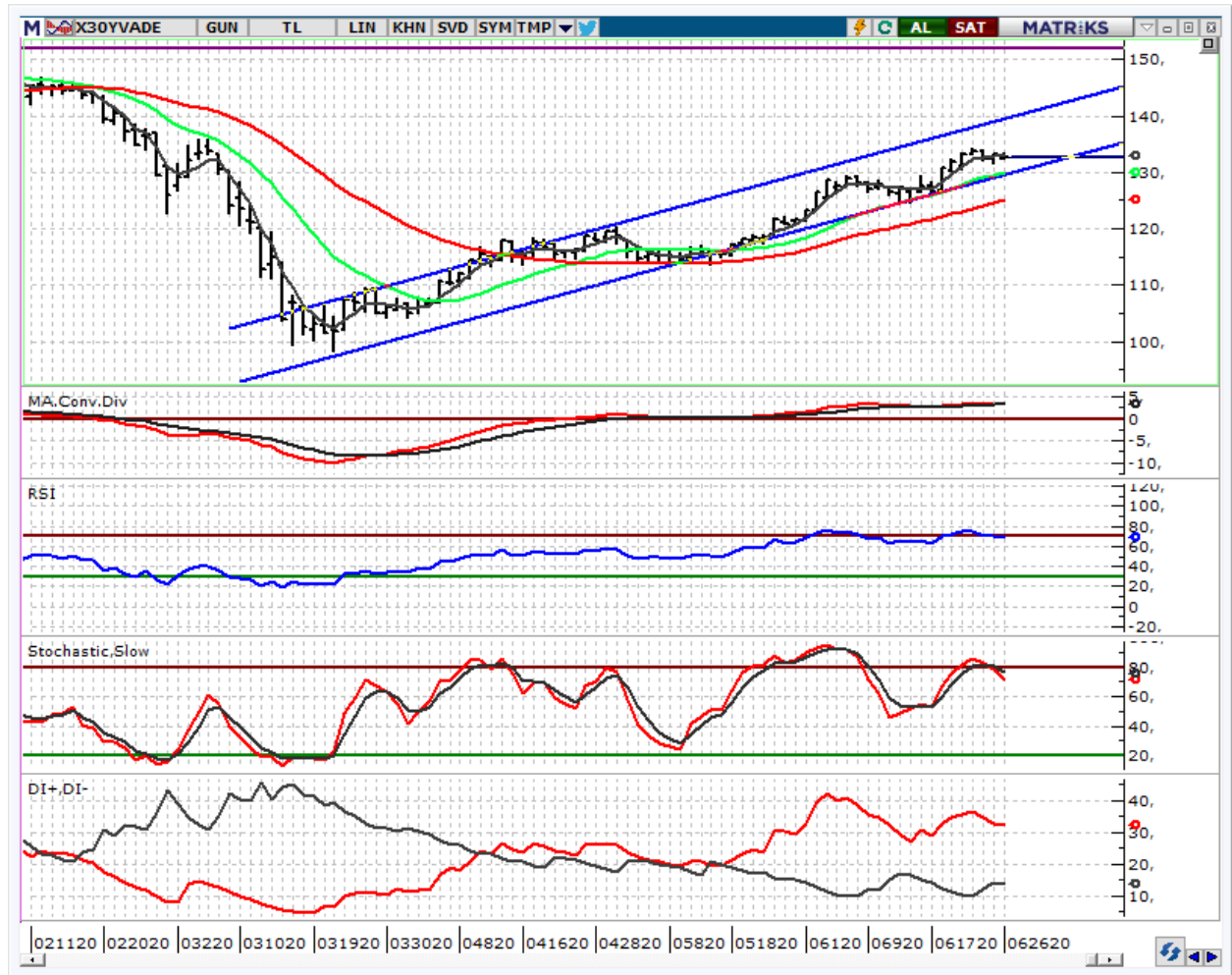
Ana sayfaya gitmek için tıklayınız

f /Anadolu Yatırım

**VIOP30 Endeks Kontratı****132,000 üzerinde tepki beklentisi korunabilir...**

Geçen hafta 131,500'e kadar gerileyen kontratta kapanış 133,150'den gerçekleşti. Tepkilerin devamı için 132,000 üzerinde kalmalı iken güçlenmesi için 133,000 üzerine yerleşmeli. Yerleşmesi halinde 133,500-134,500 aralığı yeniden hedeflenebilecekken yerleşmemesi halinde yükselişler satış için kullanılmaya devam edilecek. 132,000 altına gerilemede ise 131,500 yeniden güneşe gelebilir. Yükselen kanalın alt bandına da denk gelen 129,500 ise güçlü destek.

Uzlaşma :  
Destekler : 132,000-131,500-131,000  
Dirençler : 133,500-134,500-134,500

parite<sup>®</sup>webborsa<sup>®</sup>

Ana sayfaya gitmek için tıklayınız

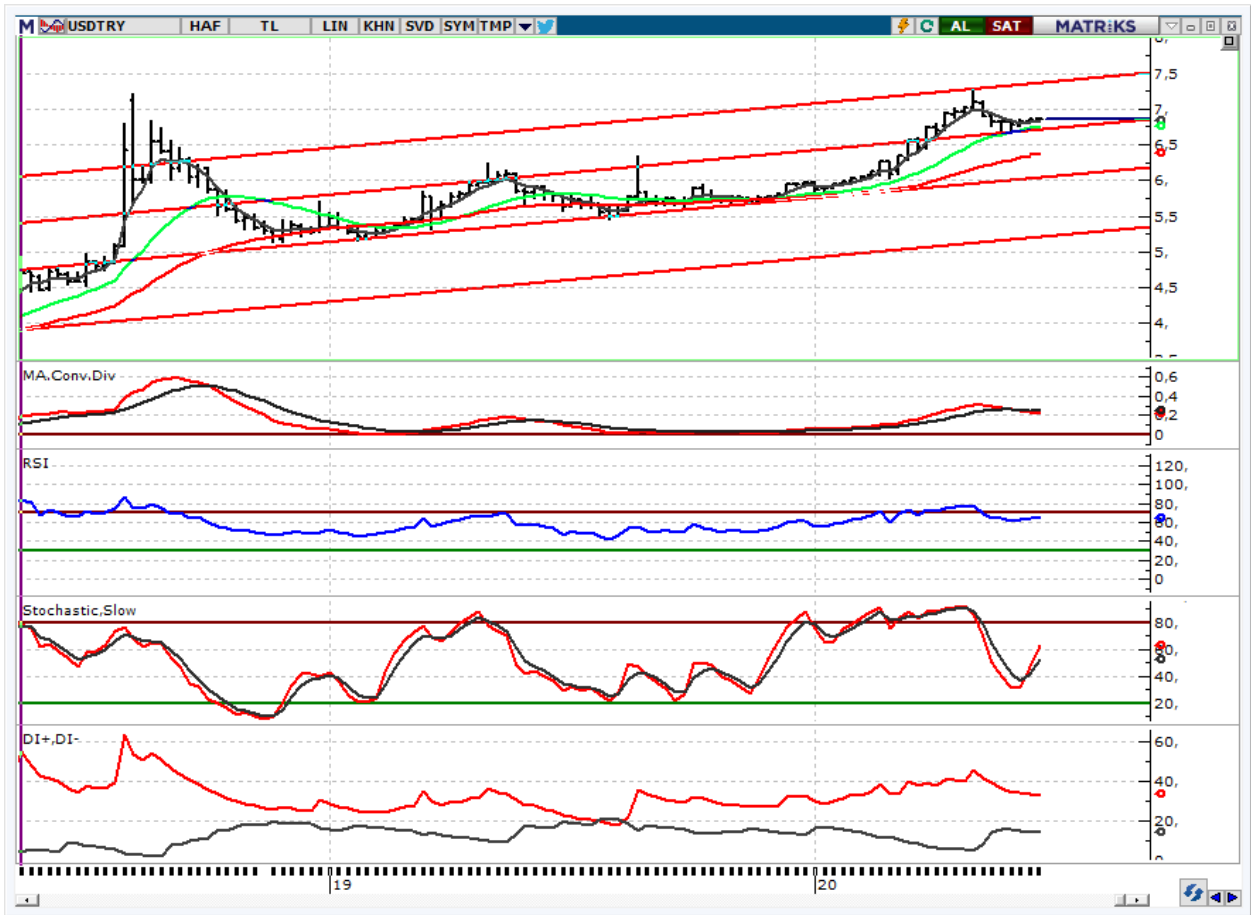
f /Anadolu Yatırım

Tel: +90 216 649 77 00 | bilgi@AnadoluYatirim.com.tr | www.anadoluyatirim.com.tr

**USD/TL Spot Teknik Yorum****6,86 direnci altında işlemler devam ediyor...**

Kurda an itibariyle işlemler 6,85'in üzerinden devam etmekte. Kurda 50 günlük ağırlıklı ortalamaya denk gelen 6,86 seviyesini kritik seviye olarak görmeye devam ediyoruz. Yukarı yönlü risklerin daha fazla olması nedeniyle 6,86 üzerine yerleşme halinde 6,90-6,95 bandı test edilebilir. TL'de değerlendirme için ise 6,80 altına kalıcılı inilmeli.

Son Fiyat : 6,8503  
Destekler : 6,8300-6,8200-6,8000  
Dirençler : 6,8600-6,8700-6,9000

parite<sup>®</sup>webborsa<sup>®</sup>[Ana sayfaya gitmek için tıklayınız](#)[f](#) [t](#) /Anadolu Yatırım

Tel: +90 216 649 77 00 | bilgi@AnadoluYatirim.com.tr | www.anadoluyatirim.com.tr

## NET PARA GİRİŞİNDE İLK 20 HİSSE

## (HAFTALIK, İLK 5 KURUMDA)

Hisse	Alıcılar Net Hacim (TL)	Satıcılar Net Hacim (TL)	Net Para Girişi (TL)	Haftalık Fiyat Değ. (%)	Yılbaşına göre Değ. (%)	F/K	PD/DD
VAKBN	159.479.500	-83.511.290	75.968.250	-2,84	-6,90	5,2	0,6
PETKM	208.573.600	-136.609.400	71.964.130	2,91	11,55	13,9	1,9
ARCLK	96.720.940	-46.771.030	49.949.900	5,44	-11,71	13,0	1,3
GARAN	280.396.600	-246.717.600	33.679.010	-1,32	-26,21	5,7	0,6
TUPRS	134.037.500	-100.684.700	33.352.820	1,02	-29,57	0,0	2,1
SISE	95.172.810	-64.290.070	30.882.740	5,02	6,21	6,4	0,8
MGROS	70.833.390	-41.822.960	29.010.430	4,35	54,42	0,0	42,3
ISCTR	65.610.540	-45.081.940	20.528.600	1,70	-15,91	4,0	0,4
BIMAS	144.125.000	-124.385.700	19.739.300	3,48	51,05	29,4	9,1
ODAS	131.238.900	-113.623.900	17.615.030	18,48	72,93	0,0	1,6
KARSN	91.465.370	-74.136.510	17.328.860	18,53	74,05	59,7	3,7
KOZAL	57.455.520	-40.464.120	16.991.400	1,01	8,24	6,6	2,0
AEFES	48.528.270	-32.155.840	16.372.430	2,23	-8,75	11,2	1,1
DGKLB	33.511.030	-18.780.650	14.730.380	21,36	51,52	0,0	0,0
TTKOM	54.835.580	-41.572.020	13.263.550	3,98	9,77	10,3	2,8
HALKB	124.221.300	-114.443.700	9.777.656	3,11	6,60	7,0	0,5
TTRAK	23.965.360	-15.054.270	8.911.090	13,03	48,36	22,2	5,6
IHLAS	28.157.930	-19.317.670	8.840.260	6,33	-7,69	0,0	1,5
SOKM	38.569.360	-31.877.750	6.691.618	3,16	21,28	0,0	0,0
PEKGY	21.440.070	-15.429.000	6.011.072	10,00	146,01	159,0	1,7

## NET PARA ÇIKIŞINDA İLK 20 HİSSE

(HAFTALIK, İLK 5 KURUMDA)

Hisse	Alicilar Net Hacim (TL)	Saticilar Net Hacim (TL)	Net Para Çıkışı (TL)	Haftalık Fiyat Değ.(%)	Yılbaşına göre Değ. (%)	F/K	PD/DD
AKBNK	155.121.100	-270.264.800	-115.143.700	-1,67	-27,37	5,8	0,6
SODA	119.342.700	-168.425.600	-49.082.900	4,43	3,43	5,0	1,0
THYAO	79.112.890	-113.285.600	-34.172.660	-0,40	-13,76	4,6	0,4
SMART	48.164.860	-75.621.160	-27.456.300	-7,34	-17,64	31,3	4,1
ISFIN	63.602.140	-81.880.100	-18.277.960	7,47	9,74	24,0	2,4
SKBNK	26.250.560	-42.202.120	-15.951.560	3,03	3,82	0,0	0,8
TCELL	246.464.600	-260.620.300	-14.155.730	-2,42	19,86	12,6	1,9
ASELS	71.215.680	-83.354.750	-12.139.070	-3,91	50,14	9,9	2,5
SAHOL	45.672.310	-57.507.470	-11.835.160	-0,87	0,00	4,8	0,6
GUSGR	104.502.900	-116.221.000	-11.718.090	-2,05	97,25	7,9	1,6
TSKB	35.807.950	-46.196.390	-10.388.440	-0,79	3,31	5,2	0,6
IPEKE	10.682.240	-18.528.350	-7.846.110	-3,98	74,87	7,9	2,9
ALBRK	23.615.320	-31.006.590	-7.391.274	2,55	5,23	45,0	0,6
TRKCM	17.952.950	-25.336.610	-7.383.652	5,31	5,28	5,9	0,7
ULKER	20.549.520	-27.921.310	-7.371.798	-3,77	7,42	18,6	1,9
ORGE	9.054.059	-15.660.060	-6.606.001	19,97	40,52	7,7	1,8
YKBNK	72.023.480	-78.557.260	-6.533.784	-0,42	-4,03	5,8	0,5
GLDTRF	20.021.550	-26.424.330	-6.402.782	1,33	32,04	0,0	0,0
DOCO	14.446.290	-20.538.450	-6.092.152	-0,86	-36,81	0,0	3,0
EREGL	105.598.100	-111.395.700	-5.797.536	1,92	-6,19	11,3	0,9

**Aşağıdaki tablolar uyarı yazısı ile birlikte okunmalıdır.**

**Uyarı:** Kapanışı 5 günlük HO'nın üzerinde ve 5 günlük HO'sı 22 günlük HO'nın üzerinde olan hisseler "olumlu", altında olan hisseler "olumsuz" olarak yorumlanmıştır. Görünümde sadece hareketli ortalamaların kırılmaları baz alınarak olumlu ya da olumsuz şeklinde otomatik bir değerlendirme yapılmaktadır, diğer teknik göstergelere bakılmamaktadır. Bu nedenle sizlerle paylaştığımız hisse bazlı teknik yorumlarımızda farklı görüşler verilebilir. Pivot Destek Direnç seviyeleri kapanış, günü en yüksek en düşük seviyelere göre matematiksel olarak hesaplanmıştır, Anadolu Yatırım'ın belirlemiş olduğu destek direnç noktaları değildir. Hesaplamanın formüllerini aşağıda bulabilirsiniz.

### 30 ENDEKSİ HİSSELERİ ÖZET TABLO

	Kapanış	Pivot	Destek-I	Destek-II	Direnç-I	Direnç-II	Hareketli Ortalamalar (HO)					HO'ya Göre
							5	22	50	100	200	Görünüm*
XU100	114.668	114.804	114.253	113.838	115.219	115.770	114.757	110.631	104.420	104.145	105.888	Olumsuz
XU030	132.614	132.861	132.098	131.582	133.377	134.140	132.945	128.434	121.905	123.183	127.574	Olumsuz
AKBNK	5,89	5,91	5,86	5,83	5,94	5,99	6,01	5,87	5,77	6,31	7,06	Olumsuz
ARCLK	18,40	18,38	18,29	18,18	18,49	18,58	17,98	17,03	16,21	16,65	18,13	Olumlu
ASELS	31,44	31,50	31,28	31,12	31,66	31,88	31,76	31,84	29,45	27,57	23,67	Olumsuz
BIMAS	69,80	70,18	69,37	68,93	70,62	71,43	69,71	66,10	59,86	54,48	50,44	Olumlu
DOHOL	2,00	2,00	1,98	1,96	2,02	2,04	1,97	1,97	1,88	1,77	1,74	Olumlu
EKGYO	1,89	1,90	1,87	1,86	1,91	1,94	1,91	1,80	1,50	1,44	1,42	Olumsuz
EREGL	8,48	8,51	8,44	8,41	8,54	8,61	8,44	8,41	8,19	8,26	8,05	Olumlu
FROTO	71,55	71,10	70,50	69,45	72,15	72,75	70,98	68,30	63,02	62,86	61,96	Olumlu
GARAN	8,22	8,25	8,17	8,13	8,29	8,37	8,32	8,17	8,10	8,87	9,60	Olumsuz
HALKB	6,30	6,32	6,22	6,15	6,39	6,49	6,28	5,69	5,44	5,69	5,86	Olumlu
ISCTR	5,39	5,37	5,35	5,30	5,42	5,44	5,41	5,18	5,01	5,42	5,85	Olumsuz
KCHOL	17,42	17,39	17,30	17,17	17,52	17,61	17,35	17,26	16,01	16,24	17,76	Olumlu
KOZAA	12,99	13,06	12,84	12,68	13,22	13,44	13,28	12,54	12,16	11,22	10,34	Olumsuz
KOZAL	80,15	80,50	79,55	78,95	81,10	82,05	81,03	76,91	74,54	71,83	72,05	Olumsuz
KRDMD	3,04	3,05	2,99	2,94	3,10	3,16	3,01	2,76	2,51	2,46	2,41	Olumlu
PETKM	4,25	4,27	4,22	4,18	4,31	4,36	4,20	3,90	3,68	3,62	3,64	Olumlu
PGSUS	54,05	54,48	53,47	52,88	55,07	56,08	54,94	57,36	54,58	52,33	61,70	Olumsuz
SAHOL	9,12	9,13	9,08	9,04	9,17	9,22	9,14	8,99	8,44	8,42	8,65	Olumsuz
SISE	5,44	5,46	5,40	5,35	5,51	5,57	5,46	5,13	4,93	4,74	4,71	Olumsuz
SODA	6,13	6,13	6,11	6,08	6,16	6,18	6,08	5,85	5,67	5,51	5,61	Olumlu
TAVHL	19,09	19,14	18,97	18,84	19,27	19,44	19,25	19,73	19,02	19,23	22,01	Olumsuz
TCELL	16,54	16,63	16,43	16,32	16,74	16,94	16,57	15,01	14,18	13,91	13,57	Olumsuz
THYAO	12,47	12,51	12,38	12,30	12,59	12,72	12,48	12,58	11,51	11,41	12,24	Olumsuz
TKFEN	17,21	17,31	17,04	16,88	17,47	17,74	17,10	15,69	14,50	14,55	16,26	Olumlu
TOASO	25,20	25,09	24,87	24,53	25,43	25,65	24,61	23,35	21,67	20,99	20,91	Olumlu
TSKB	1,25	1,26	1,24	1,23	1,27	1,29	1,26	1,20	1,10	1,11	1,07	Olumsuz
TTKOM	8,09	8,06	8,00	7,92	8,14	8,20	7,99	7,70	7,43	7,38	7,02	Olumlu
TUPRS	89,30	89,52	88,98	88,67	89,83	90,37	89,32	88,00	86,42	90,58	108,42	Olumsuz
VAKBN	5,13	5,15	5,08	5,03	5,20	5,27	5,17	4,88	4,69	5,04	5,11	Olumsuz
YKBNK	2,38	2,39	2,36	2,35	2,40	2,43	2,39	2,38	2,22	2,29	2,39	Olumsuz

## 30 ENDEKSİ HİSSELERİ ÖZET TEKNİK TABLO

	Kapanış	Teknik Göstergeler				Ürettiği Sinyaller			
		CCI	MOM	RSI	STO	CCI	MOM	RSI	STO
<b>XU100</b>	114.668	82,41	104,45	75,89	66,13		AL	Aşırı Alımda	AL
<b>XU030</b>	132.614	76,74	103,79	71,64	67,37		AL	Aşırı Alımda	AL
AKBNK	5,89	1,24	100,34	52,02	44,20		AL	AL	AL
ARCLK	18,40	149,88	107,73	74,15	87,39	Aşırı Alımda	AL	Aşırı Alımda	Aşırı Alımda
ASELS	31,44	-128,08	97,64	53,71	9,38	Aşırı Satımda	Sat	AL	Aşırı Satımda
BIMAS	69,80	101,79	107,88	66,78	82,59	Aşırı Alımda	AL	AL	Aşırı Alımda
DOHOL	2,00	30,43	100,50	58,52	28,48		AL	AL	AL
EKGYO	1,89	-46,16	96,92	66,48	44,26		Sat	AL	AL
EREGL	8,48	30,22	98,38	56,50	58,92		Sat	AL	AL
FROTO	71,55	92,57	105,92	64,90	54,48		AL	AL	AL
GARAN	8,22	7,53	100,37	52,20	35,10		AL	AL	AL
HALKB	6,30	89,12	113,92	69,54	61,97		AL	AL	AL
ISCTR	5,39	68,96	105,07	62,70	54,52		AL	AL	AL
KCHOL	17,42	41,89	101,28	58,95	48,47		AL	AL	AL
KOZAA	12,99	46,64	105,95	57,94	65,26		AL	AL	AL
KOZAL	80,15	66,84	105,46	64,87	70,71		AL	AL	AL
KRDMD	3,04	83,75	113,43	67,31	56,15		AL	AL	AL
PETKM	4,25	112,13	111,84	73,64	73,96	Aşırı Alımda	AL	Aşırı Alımda	AL
PGSUS	54,05	-145,91	93,19	44,19	10,56	Aşırı Satımda	Sat	AL	Aşırı Satımda
SAHOL	9,12	34,06	101,11	60,61	35,62		AL	AL	AL
SISE	5,44	93,72	108,58	65,87	74,18		AL	AL	AL
SODA	6,13	126,72	106,61	71,59	82,32	Aşırı Alımda	AL	Aşırı Alımda	Aşırı Alımda
TAVHL	19,09	-76,06	95,26	47,65	29,09		Sat	AL	AL
TCELL	16,54	65,44	116,32	71,59	48,53		AL	Aşırı Alımda	AL
THYAO	12,47	-61,07	98,42	59,60	24,59		Sat	AL	AL
TKFEN	17,21	91,67	110,60	71,81	60,74		AL	Aşırı Alımda	AL
TOASO	25,20	139,52	109,09	72,06	74,38	Aşırı Alımda	AL	Aşırı Alımda	AL
TSKB	1,25	50,65	105,04	66,42	44,61		AL	AL	AL
TTKOM	8,09	91,65	107,15	62,36	59,29		AL	AL	AL
TUPRS	89,30	76,56	100,79	56,97	53,57		AL	AL	AL
VAKBN	5,13	63,47	106,88	61,96	49,78		AL	AL	AL
YKBNK	2,38	16,69	99,17	56,73	35,54		Sat	AL	AL



## 100 ENDEKSİ HİSSELERİ ÖZET TEKNİK TABLO

	Kapanış	Pivot	Destek-I	Destek-II	Direnç-I	Direnç-II	Hareketli Ortalamalar (HO)					HO'ya Göre
							5	22	50	100	200	Görünüm*
ADANA	12,19	11,83	11,47	10,75	12,55	12,91	10,67	9,73	8,36	8,86	7,58	Olumlu
AKBNK	5,89	5,91	5,86	5,83	5,94	5,99	6,01	5,87	5,77	6,31	7,06	Olumsuz
AKSA	7,16	7,17	6,96	6,76	7,37	7,58	7,16	6,94	6,58	6,52	6,25	Olumlu
AKSEN	5,00	5,03	4,96	4,92	5,07	5,14	4,92	4,80	4,37	4,01	3,65	Olumlu
AKGRT	6,62	6,65	6,57	6,52	6,70	6,78	6,63	6,62	6,14	5,70	5,32	Olumsuz
ALGYO	14,50	14,57	14,42	14,33	14,66	14,81	14,59	14,81	14,45	13,79	12,77	Olumsuz
ALARK	5,55	5,55	5,49	5,43	5,61	5,67	5,55	5,36	4,93	4,98	5,11	Olumsuz
ALBRK	1,61	1,62	1,60	1,58	1,64	1,66	1,63	1,52	1,38	1,36	1,34	Olumsuz
ALKIM	13,31	13,37	13,21	13,11	13,47	13,63	13,38	13,02	11,98	9,88	7,64	Olumsuz
ANACM	4,66	4,64	4,61	4,56	4,69	4,72	4,65	4,40	4,07	3,74	3,67	Olumlu
AEFES	21,06	20,91	20,57	20,07	21,41	21,75	20,61	19,74	18,71	19,97	21,07	Olumlu
AGHOL	19,81	19,67	19,52	19,22	19,97	20,12	19,35	18,95	17,29	16,49	16,42	Olumlu
ANHYT	7,30	7,33	7,20	7,11	7,42	7,55	7,14	6,75	6,50	6,33	5,87	Olumlu
ARCLK	18,40	18,38	18,29	18,18	18,49	18,58	17,98	17,03	16,21	16,65	18,13	Olumlu
ASELS	31,44	31,50	31,28	31,12	31,66	31,88	31,76	31,84	29,45	27,57	23,67	Olumsuz
AYGAZ	11,43	11,47	11,32	11,21	11,58	11,73	11,52	11,28	10,71	10,54	10,98	Olumsuz
BTCIM	3,25	3,26	3,22	3,18	3,30	3,34	3,27	3,19	2,94	2,91	3,02	Olumsuz
BIMAS	69,80	70,18	69,37	68,93	70,62	71,43	69,71	66,10	59,86	54,48	50,44	Olumlu
BIZIM	19,30	19,43	19,02	18,74	19,71	20,12	19,57	17,16	14,63	11,98	10,91	Olumsuz
BRSAN	11,18	11,16	11,01	10,85	11,32	11,47	11,10	10,70	9,97	9,79	9,92	Olumlu
BRISA	12,24	12,31	12,13	12,03	12,41	12,59	12,26	11,59	9,98	9,08	8,18	Olumsuz
BUCIM	4,17	4,19	4,14	4,12	4,21	4,26	4,20	4,18	3,95	3,76	3,61	Olumsuz
CCOLA	42,88	42,83	42,55	42,23	43,15	43,43	42,73	41,73	38,82	39,39	37,19	Olumlu
CLEBI	78,40	78,53	77,87	77,33	79,07	79,73	78,78	82,63	84,87	81,00	91,61	Olumsuz
CEMTS	8,13	8,17	8,07	8,00	8,24	8,34	8,16	8,08	7,50	6,97	6,87	Olumsuz
CIMSA	9,70	9,75	9,60	9,49	9,86	10,01	9,64	9,14	8,20	8,13	8,19	Olumlu
DEVA	19,05	19,12	18,91	18,76	19,27	19,48	19,23	18,96	16,82	13,47	10,74	Olumsuz
DOHOL	2,00	2,00	1,98	1,96	2,02	2,04	1,97	1,97	1,88	1,77	1,74	Olumlu
DOAS	16,09	16,22	15,89	15,69	16,42	16,75	16,13	13,14	10,91	9,97	9,32	Olumsuz
ECILC	6,15	6,17	6,08	6,02	6,23	6,32	6,16	5,89	5,41	4,73	4,04	Olumsuz
ECZYT	14,85	14,80	14,40	13,95	15,25	15,65	14,42	13,21	11,80	11,01	9,89	Olumlu
EGEEN	615,80	615,03	612,07	608,33	618,77	621,73	618,76	594,40	569,72	570,13	536,95	Olumsuz
EKGYO	1,89	1,90	1,87	1,86	1,91	1,94	1,91	1,80	1,50	1,44	1,42	Olumsuz

## 100 ENDEKSİ HİSSELERİ ÖZET TEKNİK TABLO

	Kapanış	Pivot	Destek-I	Destek-II	Direnç-I	Direnç-II	Hareketli Ortalamalar (HO)					HO'ya Göre
							5	22	50	100	200	Görünüm*
ENJSA	8,31	8,34	8,27	8,22	8,39	8,46	8,34	8,25	7,68	7,31	6,82	Olumsuz
ENKAI	6,15	6,16	6,09	6,02	6,23	6,30	6,21	5,75	5,65	5,56	5,36	Olumsuz
ERBOS	21,52	21,63	21,39	21,25	21,77	22,01	21,69	21,12	19,42	19,45	20,72	Olumsuz
EREGL	8,48	8,51	8,44	8,41	8,54	8,61	8,44	8,41	8,19	8,26	8,05	Olumlu
FROTO	71,55	71,10	70,50	69,45	72,15	72,75	70,98	68,30	63,02	62,86	61,96	Olumlu
GARAN	8,22	8,25	8,17	8,13	8,29	8,37	8,32	8,17	8,10	8,87	9,60	Olumsuz
GOODY	5,30	5,35	5,25	5,21	5,39	5,49	5,35	5,15	4,78	4,44	3,91	Olumsuz
GOZDE	4,63	4,65	4,58	4,54	4,69	4,76	4,65	4,51	4,16	3,89	4,05	Olumsuz
GSDHO	1,97	1,99	1,94	1,92	2,01	2,06	1,99	1,84	1,68	1,52	1,36	Olumsuz
GUBRF	26,30	26,66	25,72	25,14	27,24	28,18	28,56	25,74	20,51	17,83	12,32	Olumsuz
GUSGR	4,30	4,33	4,24	4,17	4,40	4,49	4,46	3,99	3,41	2,88	2,42	Olumsuz
HALKB	6,30	6,32	6,22	6,15	6,39	6,49	6,28	5,69	5,44	5,69	5,86	Olumlu
HLGYO	2,17	2,17	2,15	2,13	2,19	2,21	2,10	1,98	1,65	1,51	1,30	Olumlu
HEKTS	14,13	14,15	14,00	13,86	14,29	14,44	14,07	14,51	13,56	11,69	9,37	Olumsuz
INDES	11,05	11,12	10,97	10,88	11,21	11,36	10,92	11,03	10,39	10,10	9,53	Olumsuz
IPEKE	13,50	13,57	13,34	13,17	13,74	13,97	13,86	14,28	13,24	10,94	9,07	Olumsuz
ISDMR	7,17	7,20	7,12	7,08	7,24	7,32	7,10	7,03	6,95	6,94	6,94	Olumlu
ISCTR	5,39	5,37	5,35	5,30	5,42	5,44	5,41	5,18	5,01	5,42	5,85	Olumsuz
ISFIN	4,17	4,18	4,10	4,02	4,26	4,34	4,01	3,94	3,69	3,50	3,24	Olumlu
ISGYO	1,86	1,87	1,85	1,83	1,89	1,91	1,87	1,82	1,67	1,63	1,44	Olumsuz
ISMEN	6,13	6,11	6,07	6,01	6,17	6,21	6,12	5,98	5,56	4,84	4,29	Olumlu
KRDMD	3,04	3,05	2,99	2,94	3,10	3,16	3,01	2,76	2,51	2,46	2,41	Olumlu
KAREL	15,58	15,65	15,39	15,21	15,83	16,09	15,70	15,40	15,47	14,92	14,02	Olumsuz
KARSN	2,75	2,77	2,68	2,61	2,84	2,93	2,69	2,18	1,89	1,74	1,53	Olumlu
KARTN	440,00	442,27	436,73	433,47	445,53	451,07	445,10	453,21	438,67	405,51	379,82	Olumsuz
KERVT	4,47	4,51	4,38	4,28	4,61	4,74	4,36	4,23	4,09	3,68	3,26	Olumlu
KLMSN	16,07	16,14	15,91	15,76	16,29	16,52	16,33	16,17	15,96	16,20	15,50	Olumsuz
KCHOL	17,42	17,39	17,30	17,17	17,52	17,61	17,35	17,26	16,01	16,24	17,76	Olumlu
KORDS	12,00	12,06	11,94	11,89	12,11	12,23	12,06	11,90	11,29	11,51	11,80	Olumsuz
KOZAL	80,15	80,50	79,55	78,95	81,10	82,05	81,03	76,91	74,54	71,83	72,05	Olumsuz
KOZAA	12,99	13,06	12,84	12,68	13,22	13,44	13,28	12,54	12,16	11,22	10,34	Olumsuz
LOGO	78,15	77,98	77,07	75,98	79,07	79,98	77,03	75,14	73,61	69,84	59,17	Olumlu
MAVI	46,82	47,31	46,33	45,85	47,79	48,77	48,10	46,51	43,16	45,38	46,95	Olumsuz
MGROS	37,40	37,29	36,97	36,53	37,73	38,05	36,84	35,23	32,54	27,89	25,21	Olumlu

## 100 ENDEKSİ HİSSELERİ ÖZET TEKNİK TABLO

	Kapanış	Pivot	Destek-I	Destek-II	Direnç-I	Direnç-II	Hareketli Ortalamalar (HO)					HO'ya Göre
							5	22	50	100	200	Görünüm*
MPARK	19,00	18,93	18,62	18,25	19,30	19,61	18,73	17,70	16,12	15,72	15,45	Olumlu
NTHOL	2,35	2,36	2,33	2,31	2,38	2,41	2,32	2,33	2,13	2,00	2,04	Olumsuz
NETAS	14,17	14,20	14,07	13,96	14,31	14,44	14,18	14,33	13,60	12,98	12,18	Olumsuz
ODAS	2,50	2,43	2,37	2,23	2,57	2,63	2,26	2,09	1,88	1,82	1,58	Olumlu
OTKAR	149,00	150,40	143,30	137,60	156,10	163,20	145,82	139,37	132,25	130,37	132,81	Olumlu
PGSUS	54,05	54,48	53,47	52,88	55,07	56,08	54,94	57,36	54,58	52,33	61,70	Olumsuz
PETKM	4,25	4,27	4,22	4,18	4,31	4,36	4,20	3,90	3,68	3,62	3,64	Olumlu
SAHOL	9,12	9,13	9,08	9,04	9,17	9,22	9,14	8,99	8,44	8,42	8,65	Olumsuz
SASA	10,77	10,84	10,70	10,62	10,92	11,06	10,74	10,48	9,70	8,97	7,92	Olumlu
SODA	6,13	6,13	6,11	6,08	6,16	6,18	6,08	5,85	5,67	5,51	5,61	Olumlu
SKBNK	1,36	1,37	1,34	1,33	1,38	1,41	1,37	1,27	1,13	1,11	1,13	Olumsuz
SISE	5,44	5,46	5,40	5,35	5,51	5,57	5,46	5,13	4,93	4,74	4,71	Olumsuz
SOKM	13,05	13,04	12,91	12,76	13,19	13,32	12,94	12,53	11,57	10,25	10,24	Olumlu
TSKB	1,25	1,26	1,24	1,23	1,27	1,29	1,26	1,20	1,10	1,11	1,07	Olumsuz
TATGD	9,83	9,93	9,64	9,44	10,13	10,42	9,73	9,31	8,41	7,35	6,42	Olumlu
TAVHL	19,09	19,14	18,97	18,84	19,27	19,44	19,25	19,73	19,02	19,23	22,01	Olumsuz
TKFEN	17,21	17,31	17,04	16,88	17,47	17,74	17,10	15,69	14,50	14,55	16,26	Olumlu
TOASO	25,20	25,09	24,87	24,53	25,43	25,65	24,61	23,35	21,67	20,99	20,91	Olumlu
TRGYO	3,12	3,16	3,06	2,99	3,23	3,33	3,10	2,95	2,61	2,53	2,39	Olumlu
TRKCM	3,57	3,59	3,54	3,52	3,61	3,66	3,56	3,37	3,27	3,21	3,14	Olumlu
TRCAS	3,18	3,16	3,10	3,03	3,23	3,29	3,07	2,99	2,81	2,81	2,57	Olumlu
TCELL	16,54	16,63	16,43	16,32	16,74	16,94	16,57	15,01	14,18	13,91	13,57	Olumsuz
TMSN	7,13	7,21	7,05	6,96	7,30	7,46	7,06	6,60	6,03	5,80	5,66	Olumlu
TUPRS	89,30	89,52	88,98	88,67	89,83	90,37	89,32	88,00	86,42	90,58	108,42	Olumsuz
THYAO	12,47	12,51	12,38	12,30	12,59	12,72	12,48	12,58	11,51	11,41	12,24	Olumsuz
TTKOM	8,09	8,06	8,00	7,92	8,14	8,20	7,99	7,70	7,43	7,38	7,02	Olumlu
TTRAK	78,50	79,07	77,53	76,57	80,03	81,57	75,09	68,15	61,41	55,88	50,91	Olumlu
ULKER	24,02	24,15	23,81	23,59	24,37	24,71	24,30	23,98	23,55	22,43	21,88	Olumsuz
VAKBN	5,13	5,15	5,08	5,03	5,20	5,27	5,17	4,88	4,69	5,04	5,11	Olumsuz
VESTL	16,15	16,22	15,89	15,62	16,49	16,82	16,32	15,03	13,66	13,25	12,47	Olumsuz
YKBNK	2,38	2,39	2,36	2,35	2,40	2,43	2,39	2,38	2,22	2,29	2,39	Olumsuz
YATAS	8,35	8,37	8,25	8,16	8,46	8,58	8,28	7,75	7,12	7,06	6,88	Olumlu
ZOREN	2,02	1,98	1,91	1,81	2,08	2,15	1,82	1,63	1,43	1,38	1,39	Olumlu

## GAYRİMENKUL YATIRIM ORTAKLIKLARI HİSSELERİ ÖZET TEKNİK TABLO

	Kapanış	Pivot	Destek-I	Destek-II	Direnç-I	Direnç-II	Hareketli Ortalamalar					HO'ya Göre
							5	22	50	100	200	Görünüm*
AKFGY	3,56	3,58	3,53	3,51	3,60	3,65	3,55	3,47	3,18	3,12	3,10	Olumlu
AKSGY	3,98	3,98	3,90	3,81	4,07	4,15	3,87	3,71	3,43	3,45	3,39	Olumlu
AKMGY	30,00	30,51	29,23	28,45	31,29	32,57	30,20	27,70	26,68	24,93	22,94	Olumsuz
ALGYO	14,50	14,57	14,42	14,33	14,66	14,81	14,59	14,81	14,45	13,79	12,77	Olumsuz
ATAGY	3,60	3,60	3,58	3,56	3,62	3,64	3,58	3,47	3,58	3,65	3,87	Olumlu
AGYO	1,99	1,99	1,95	1,92	2,02	2,06	1,99	1,87	1,69	1,65	1,63	Olumlu
AVGYO	2,08	2,10	2,04	2,00	2,14	2,20	2,13	2,20	1,94	1,74	1,56	Olumsuz
DZGYO	5,06	5,09	5,02	4,98	5,13	5,20	5,15	4,77	4,33	4,22	4,20	Olumsuz
DGGYO	5,87	5,90	5,83	5,80	5,93	6,00	5,84	5,63	5,22	5,12	4,43	Olumlu
EKGYO	1,89	1,90	1,87	1,86	1,91	1,94	1,91	1,80	1,50	1,44	1,42	Olumsuz
HLGYO	2,17	2,17	2,15	2,13	2,19	2,21	2,10	1,98	1,65	1,51	1,30	Olumlu
IDGYO	4,23	4,23	4,20	4,16	4,27	4,30	4,26	4,38	3,94	3,45	3,20	Olumsuz
ISGYO	1,86	1,87	1,85	1,83	1,89	1,91	1,87	1,82	1,67	1,63	1,44	Olumsuz
KLGYO	4,22	4,21	4,17	4,13	4,25	4,29	4,19	3,91	3,23	3,04	2,93	Olumlu
KRGYO	3,07	3,06	3,04	3,02	3,08	3,10	3,05	3,19	2,77	2,50	2,17	Olumsuz
MRGBYO	1,52	1,52	1,51	1,49	1,54	1,55	1,52	1,46	1,27	1,16	1,05	Olumlu
MSGYO	2,57	2,55	2,49	2,42	2,62	2,68	2,53	2,45	2,16	1,96	1,80	Olumlu
NUGYO	4,36	4,39	4,33	4,29	4,43	4,49	4,43	4,35	3,84	3,58	3,39	Olumsuz
OZKGY	3,91	3,96	3,85	3,78	4,03	4,14	3,87	3,47	3,06	2,91	2,55	Olumlu
OZGYO	1,86	1,87	1,84	1,82	1,89	1,92	1,86	1,80	1,62	1,54	1,44	Olumlu
PAGYO	5,34	5,35	5,31	5,29	5,37	5,41	5,33	5,37	5,17	5,04	4,93	Olumsuz
PEKGY	7,70	7,79	7,60	7,49	7,90	8,09	7,95	6,72	5,33	4,02	3,58	Olumsuz
PEGYO	1,30	1,32	1,26	1,23	1,35	1,41	1,28	1,17	1,02	0,96	0,90	Olumlu
RYGYO	5,13	5,15	5,08	5,04	5,19	5,26	5,18	5,15	5,33	6,33	4,77	Olumsuz
SRVGY	16,74	16,69	16,39	16,03	17,05	17,35	16,42	16,74	15,53	13,25	10,27	Olumsuz
SNGYO	1,35	1,36	1,31	1,28	1,39	1,44	1,33	1,25	1,14	1,13	1,04	Olumlu
TRGYO	3,12	3,16	3,06	2,99	3,23	3,33	3,10	2,95	2,61	2,53	2,39	Olumlu
TDGYO	3,84	3,85	3,80	3,75	3,90	3,95	3,87	3,92	3,39	2,79	2,37	Olumsuz
TSGYO	3,25	3,26	3,21	3,16	3,31	3,36	3,32	3,50	2,56	2,10	1,61	Olumsuz
VKGYO	2,57	2,58	2,54	2,50	2,62	2,66	2,56	2,47	2,14	1,88	1,70	Olumlu
YKGYO	3,90	3,99	3,78	3,65	4,12	4,33	4,19	3,48	3,05	2,77	2,49	Olumsuz
YGGYO	11,89	11,90	11,84	11,79	11,95	12,01	11,91	12,00	12,03	11,82	11,34	Olumsuz
YGYO	0,87	0,87	0,86	0,84	0,89	0,90	0,87	0,79	0,65	0,60	0,56	Olumsuz

## TEKNİK ANALİZ İNDİKATÖR DEĞERLERİ NE İFADE EDİYOR?

**PİVOT DESTEK DİRENÇ NOKTALARI**

Pivot noktaları ve o seviyedeki direnç ve destek bölgesi, fiyatların yönünün değişebileceği bölgelerdir. Bu seviyeler işlem öneri hizmetinde destek ve direnç noktaları her zaman stop ve hedef belirlerken hesaba katılır. Hesaplama önceki günün en yüksek, en düşük ve kapanış fiyatı dikkate alınır.

**2. Direnç Seviyesi (R2) = Pivot + (R1 - S1)****1. Direnç Seviyesi (R1) = (2 x Pivot) – En Düşük****Pivot Noktası = (Yüksek + Kapanış + Düşük) / 3****1. Destek Seviyesi (S1) = (2 x Pivot) – En Yüksek****2. Destek Seviyesi (S2) = Pivot - (R1 - S1)**

**HAREKETLİ ORTALAMALAR:** Hareketli ortalama, hisse senedi fiyatlarının belirli bir zaman dilimindeki ortalamalarını gösteren bir indikatördür. Basit, ağırlıklı ve eksponansiyel (üslü) olarak hesaplanabilir. Basit ortalamalar belirlenen süre içindeki her değere eşit önem verirken, diğer iki yöntem günümüze en yakın değerlere daha fazla ağırlık verir. Bültenimizde basit hareketli ortalama yöntemi kullanılmış, 5, 22, 50, 100 ve 200 günlük hesaplanmıştır. Kısa dönemli hareketli ortalamanın uzun dönemliyi keserek yukarı çıkması "al", aşağı düşmesi ise "sat" sinyalini olarak yorumlanır.

**MOMENTUM:** Momentum, belirlenmiş olan bir süre içinde fiyatların %kaç değiştiğini gösteren bir göstergedir. Göstergede 100 referans noktasını gösterir. Göstergenin referans çizgisinin altına inmesi "sat", referans çizgisinin üzerine çıkması "al" sinyali olarak değerlendirilir. Momentumun aşırı satım bölgesinden dönüş eğiliminde olması kısa vadede düşüşün tamamlandığını, momentumun belirli bir tepe yapıp aşağı doğru dönmesi, fiyatlardaki artış hızının yavaşladığını ve fiyatların bir süre sonra gerilemeye başlayacağını gösterir.

**RSI:** "0" ile "100" sayıları arasında hareket eder. RSI'da genellikle 0 - 30 arası aşırı satım, 70 - 100 arası aşırı alım bölgeleridir. Bir hissenin kendi görelî iç gücünü ölçer. Fiyat grafiki tepe veya dip noktaları ile gösterge tepe veya dip noktaları arasındaki uyumsuzluk potansiyel al/sat sinyalleridir. RSI üzerindeki destek/direnç tespitleri çoğu zaman grafik üzerindeki daha olumlu sonuç verir.

**STOCHASTIC:** 0 - 100 arası hareket eden kısa vadeli bir göstergedir. 0 - 20 arası aşırı satım, 80 - 100 arası aşırı alım durumunu temsil eder. 5 günlük hesaplanan yüksek, düşük ve kapanış değerlerinin bileşimi (%K) ile bununla birlikte hareket eden 3 günlük eğrinin (%D) kesişme noktaları alım/satım yerleri olarak yorumlanabilir. Yavaşlatılmış %K çizgisi aşağıdan yukarıya doğru %D çizgisini keserse "AL", %K çizgisi %D çizgisini yukarıdan aşağıya doğru keserse "SAT" sinyali olarak değerlendirilir.

**CCI:** CCI eğrisi +100 ile -100 arasında bir değer alır. Göstergede +100 seviyesinin üzeri aşırı alım yapıldığını, -100 seviyesinin altı ise aşırı satım yapıldığını ifade eder.

**Uyarı Notu:** Burada yer alan yatırım bilgi, yorum ve tavsiyeleri yatırım danışmanlığı kapsamında değildir. Yatırım danışmanlığı hizmeti, yetkili kuruluşlar tarafından kişilerin risk ve getiri tercihleri dikkate alınarak kişiye özel sunulmaktadır. Burada yer alan yorum ve tavsiyeler ise genel niteliktedir. Bu tavsiyeler mali durumunuz ile risk ve getiri tercihlerinize uygun olmayabilir. Bu nedenle, sadece burada yer alan bilgilere dayanarak yatırım kararı verilmesi beklentilerinize uygun sonuçlar doğurmayabilir.

Bu rapor tarafımızca doğruluğu ve güvenilirliği kabul edilmiş kaynaklar kullanılarak hazırlanmış olup yatırımcılara kendi oluşturacakları yatırım kararlarında yardımcı olmayı hedeflemekte ve herhangi bir yatırım aracını alma veya satma yönünde yatırımcıların kararlarını etkilemeyi amaçlamamaktadır. Yatırımcıların verecekleri yatırım kararları ile bu raporda bulunan görüş, bilgi ve veriler arasında bir bağlantı kurulamayacağı gibi, söz konusu kararların neticesinde oluşabilecek yanlışlık veya zararlardan kurum çalışanları ile Anadolubank A.Ş. ve Anadolu Yatırım Menkul Kıymetler A.Ş.'nin herhangi bir sorumluluğu bulunmamaktadır.

parite<sup>®</sup>

webborsa<sup>®</sup>

[Ana sayfaya gitmek için tıklayınız](#)