

BIST100

VIOP30

Spot USD/TRY

Para Giriş-Çıkış

**BIST30 Özet
Teknik Tablo**

**BIST30 Teknik
Göstergeler**

**BIST100 Endeksi
Teknik Tablo**

**GYO Hisseleri
Teknik Tablo**

30 Haziran 2020

parite[®]

webborsa[®]

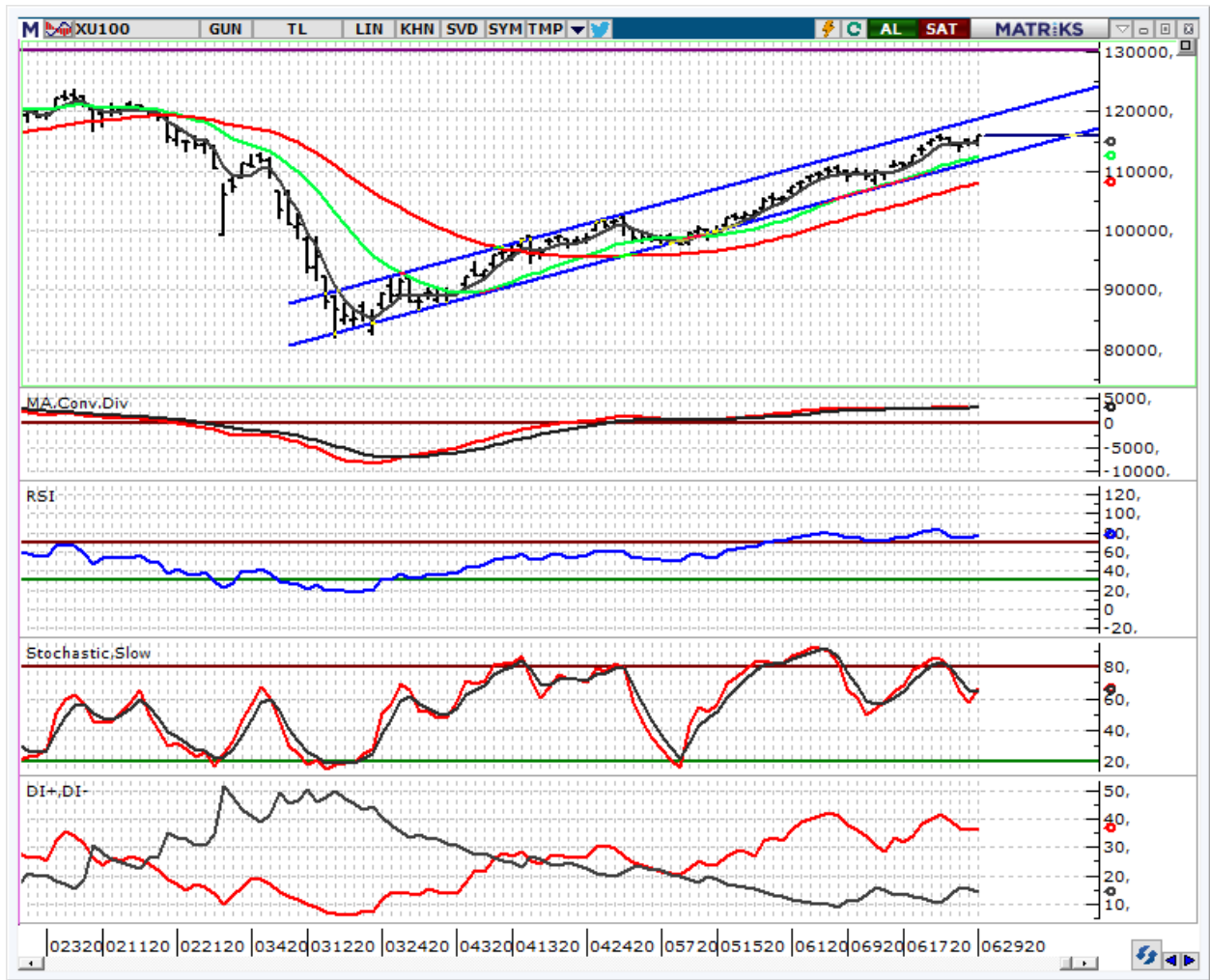
[İlgili sayfaya gitmek için tıklayınız](#)

BIST 100 Endeksi

115.000 üzerinde kapanış pozitif...

Dün banka hisselerine gelen alımların etkisiyle BIST'te alımlar hızlandı. Bankacılık endeksinde değer kazancı %3,68 olarak gerçekleşirken 100 Endeksi'nde prim %1,02 oldu. 100 Endeksinde 115.000 üzerinde kapanışı teknik olarak pozitif olarak değerlendirirken yukarıda 116.300 direncini izleyeceğiz. Endeksin hareketinde bankacılık hisselerine olan ilginin devam edip etmeyeceği belirleyici olacak. 116.300'ün yukarı kırılması halinde 117-118.000 dirençlerinin ardından 119.000 sırasıyla hedeflenebilir. 113.400 olan stop-loss seviyemizi de dünkü yükseliş sonrasında 115.000'e çıkartıyoruz.

Kapanış : 115.843
Destekler : 115.000-114.000-113.000
Dirençler : 116.300-117.000-118.000



parite[®]

webborsa[®]

Ana sayfaya gitmek için tıklayınız

f /Anadolu Yatırım

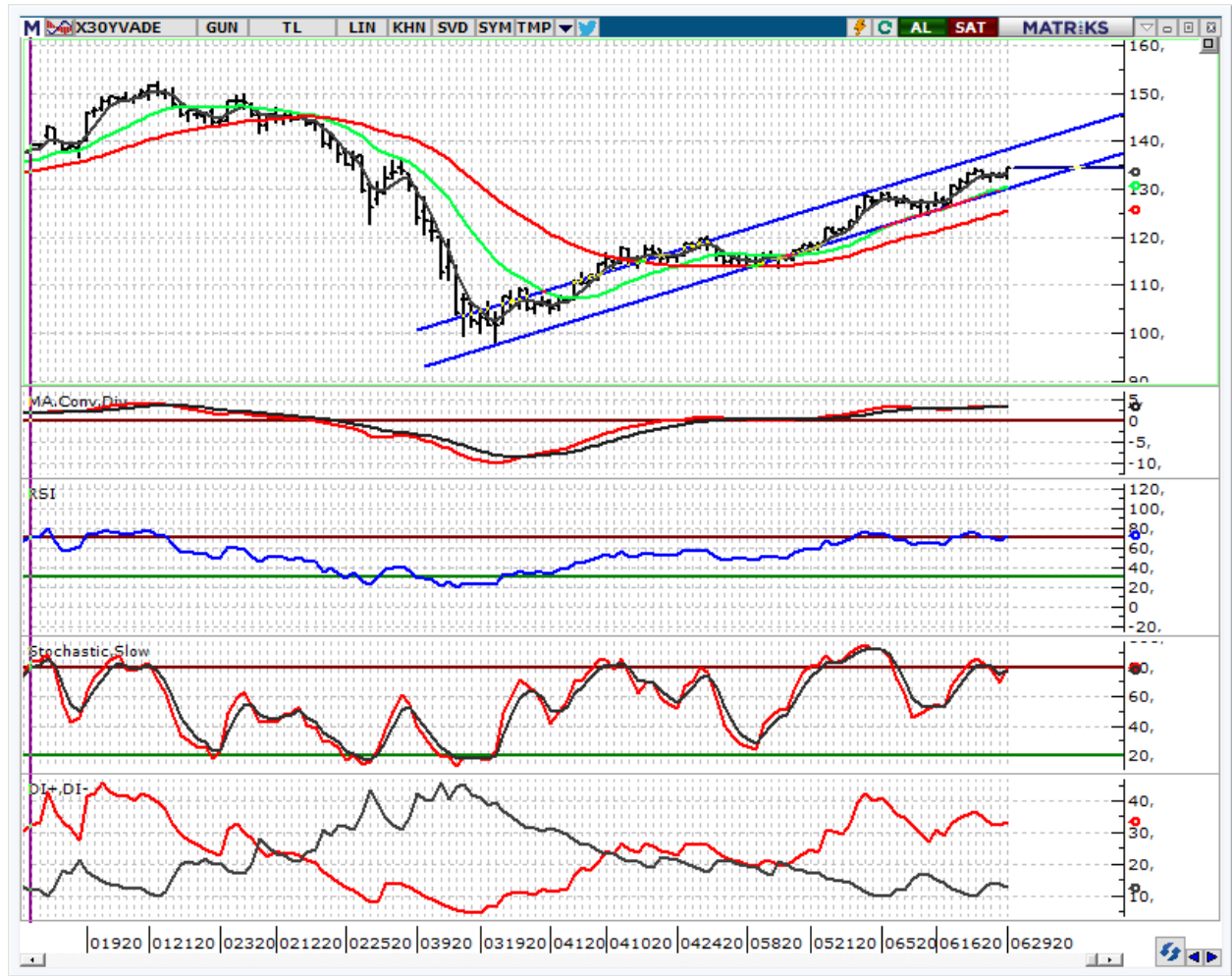
Tel: +90 216 649 77 00 | bilgi@AnadoluYatirim.com.tr | www.anadoluyatirim.com.tr

VIOP30 Endeks Kontratı

133,000 üzerinde kapanış olumlu...

Dün 132,225-133,975 aralığında hareket eden kontratta 133,000 üzeri kapanış pozitif. Uzlaşma 133,900 olarak gerçekleşirken gece kapanış ABD'deki yükselişin etkisiyle 134,500'den gerçekleşti. Alımlarla başlamasını beklediğimiz kontratta 134,500 direncini izleyeceğiz. Daha önce test edilen ancak kırılmayan bu direncin kırılacağını tahmin ediyoruz. Kırılma halinde 136,000 ardından 138,000 hedeflenebilir. Uzun pozisyonlar için stop-loss seviyemizi 133,000'e çıkartıyoruz.

Uzlaşma	: 133,900
Destekler	: 133,000-132,500-132,000
Dirençler	: 134,500-136,000-138,000

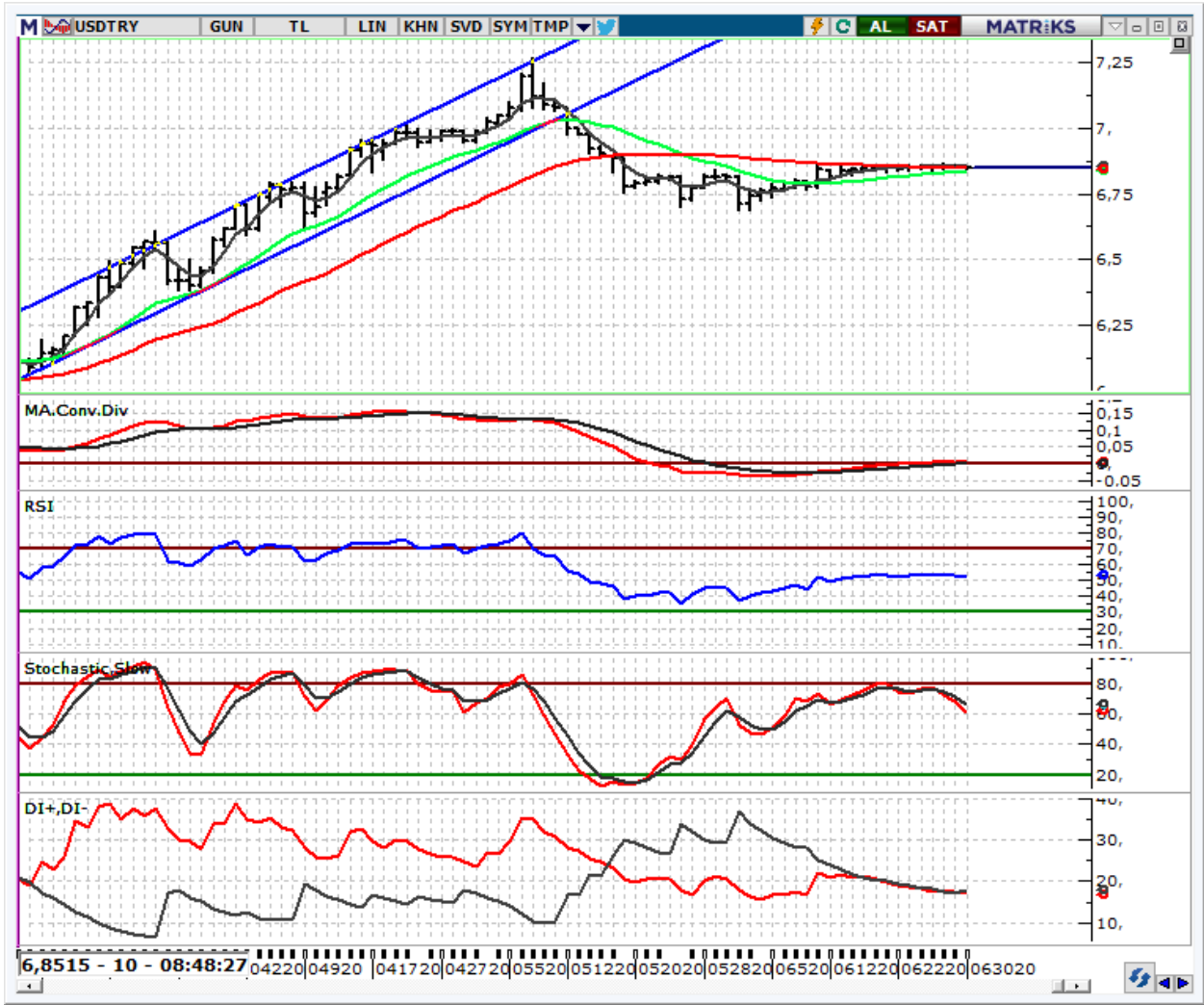


USD/TL Spot Teknik Yorum

6,86 direnci altında işlemler devam ediyor...

Kurda an itibariyle işlemler 6,85'in üzerinden devam etmekte. Kurda 50 günlük ağırlıklı ortalamaya denk gelen 6,86 seviyesini kritik seviye olarak görmeye devam ediyoruz. Yukarı yönlü risklerin daha fazla olması nedeniyle 6,86 üzerine yerleşme halinde 6,90-6,95 bandı test edilebilir. TL'de değerlendirme için ise 6,80 altına kalıcılığı inilmeli.

Son Fiyat : 6,8515
Destekler : 6,8300-6,8200-6,8000
Dirençler : 6,8600-6,8700-6,9000



NET PARA GİRİŞİNDE İLK 20 HİSSE

(GÜNLÜK, İLK 5 KURUMDA)

Hisse	Alicılar Net Hacim (TL)	Satıcılar Net Hacim (TL)	Net Para Girişi (TL)	Günlük Fiyat Değ. (%)	Yılbaşına göre Değ. (%)	F/K	PD/DD
GARAN	165.722.800	-124.506.100	41.216.690	3,77	-23,43	5,9	0,7
KRDMD	92.765.290	-62.691.530	30.073.760	2,63	17,29	0,0	1,0
TSKB	79.700.930	-59.863.570	19.837.360	4,00	7,44	5,4	0,7
KOZAA	23.534.220	-12.997.790	10.536.430	2,85	33,20	6,5	1,7
EKGYO	54.037.020	-44.676.200	9.360.824	1,59	31,51	8,5	0,5
KOZAL	26.486.720	-17.717.140	8.769.582	1,87	10,26	6,8	2,0
MGROS	39.607.800	-30.851.590	8.756.212	1,87	57,31	0,0	43,1
AFYON	37.421.280	-28.983.140	8.438.142	5,86	42,65	0,0	8,1
ARCLK	34.411.030	-26.605.760	7.805.272	3,48	-8,64	13,5	1,3
AKBNK	73.076.660	-65.610.250	7.466.416	3,74	-24,66	6,0	0,6
KCHOL	39.425.680	-33.753.660	5.672.028	1,84	-11,34	6,4	1,1
YKBNK	41.463.400	-36.281.800	5.181.596	2,94	-1,21	5,9	0,5
GSDHO	20.024.270	-15.115.820	4.908.452	4,06	37,58	6,8	0,6
SKBNK	19.697.250	-14.792.250	4.904.999	2,94	6,87	0,0	0,8
TCELL	54.544.560	-50.057.680	4.486.880	-0,30	19,49	12,5	1,9
VAKBN	47.536.860	-43.319.440	4.217.416	4,87	-2,36	5,4	0,6
TEKTU	9.284.842	-5.193.649	4.091.194	3,82	29,37	0,0	0,6
ISCTR	37.200.250	-33.113.530	4.086.720	3,53	-12,95	4,1	0,4
DMSAS	9.465.000	-5.510.431	3.954.569	9,77	25,86	33,1	1,9
EREGL	19.016.920	-15.298.360	3.718.557	0,24	-5,97	11,4	0,9

NET PARA ÇIKIŞINDA İLK 20 HİSSE

(GÜNLÜK, İLK 5 KURUMDA)

Hisse	Alıcılar Net Hacim (TL)	Satıcılar Net Hacim (TL)	Net Para Çıkışı (TL)	Günlük Fiyat Değ. (%)	Yılbaşına göre Değ. (%)	F/K	PD/DD
BIMAS	32.608.840	-60.431.030	-27.822.190	-2,65	47,05	28,7	8,8
ODAS	72.683.580	-93.539.710	-20.856.130	-1,60	70,16	0,0	1,6
TKFEN	21.070.030	-35.955.360	-14.885.330	-0,81	-7,99	9,2	1,2
ASELS	40.952.960	-51.900.450	-10.947.490	1,97	53,10	10,1	2,5
THYAO	35.734.960	-45.874.130	-10.139.170	-0,08	-13,83	4,6	0,4
AYEN	13.047.750	-20.373.040	-7.325.294	-6,00	44,38	0,0	2,3
ISFIN	16.391.440	-22.852.630	-6.461.190	-0,72	8,95	23,9	2,3
FROTO	10.527.400	-16.704.040	-6.176.636	-0,84	7,31	11,8	6,2
ULKER	9.521.788	-15.668.860	-6.147.069	-1,08	6,26	18,4	1,9
ALARK	5.383.531	-10.670.220	-5.286.687	0,18	-6,55	5,0	1,6
SOKM	8.461.039	-13.291.890	-4.830.849	0,77	22,21	0,0	0,0
HALKB	80.382.570	-84.290.460	-3.907.888	3,97	10,83	7,2	0,5
ANACM	6.761.593	-10.162.160	-3.400.568	-0,86	8,34	6,4	1,3
SODA	21.821.590	-25.140.550	-3.318.956	0,00	3,43	5,0	1,0
DOAS	5.934.671	-9.105.100	-3.170.430	-1,37	66,70	13,0	2,6
IHLGM	10.999.790	-14.029.740	-3.029.952	0,63	34,17	22,6	2,0
RTALB	7.258.992	-10.262.400	-3.003.411	6,50	1.438,79	126,0	15,1
GUBRF	10.518.220	-13.280.300	-2.762.082	5,93	208,19	0,0	16,6
AKENR	4.805.343	-7.525.993	-2.720.650	0,68	34,86	0,0	1,7
DOCO	3.487.788	-6.113.020	-2.625.232	-0,98	-37,43	0,0	2,9

Aşağıdaki tablolar uyarı yazısı ile birlikte okunmalıdır.

Uyarı: Kapanışı 5 günlük HO'nın üzerinde ve 5 günlük HO'sı 22 günlük HO'nın üzerinde olan hisseler "olumlu", altında olan hisseler "olumsuz" olarak yorumlanmıştır. Görünümde sadece hareketli ortalamaların kırılmaları baz alınarak olumlu ya da olumsuz şeklinde otomatik bir değerlendirme yapılmaktadır, diğer teknik göstergelere bakılmamaktadır. Bu nedenle sizlerle paylaştığımız hisse bazlı teknik yorumlarımızda farklı görüşler verilebilir. Pivot Destek Direnç seviyeleri kapanış, günü en yüksek en düşük seviyelere göre matematiksel olarak hesaplanmıştır, Anadolu Yatırım'ın belirlemiş olduğu destek direnç noktaları değildir. Hesaplamanın formüllerini aşağıda bulabilirsiniz.

30 ENDEKSİ HİSSELERİ ÖZET TABLO

	Kapanış	Pivot	Destek-I	Destek-II	Direnç-I	Direnç-II	Hareketli Ortalamalar (HO)					HO'ya Göre
							5	22	50	100	200	Görünüm*
XU100	115.843	115.430	114.845	113.847	116.428	117.012	114.888	111.108	104.809	104.111	105.955	Olumlu
XU030	134.021	133.495	132.767	131.514	134.749	135.477	133.035	128.959	122.291	123.094	127.606	Olumlu
AKBNK	6,11	6,03	5,95	5,78	6,20	6,28	6,00	5,89	5,77	6,29	7,05	Olumlu
ARCLK	19,04	18,87	18,59	18,14	19,32	19,60	18,26	17,14	16,28	16,63	18,13	Olumlu
ASELS	32,06	31,96	31,48	30,90	32,54	33,02	31,71	31,93	29,59	27,65	23,73	Olumsuz
BIMAS	67,95	68,62	67,28	66,62	69,28	70,62	69,57	66,39	60,20	54,68	50,55	Olumsuz
DOHOL	2,05	2,03	2,02	1,98	2,07	2,08	1,99	1,98	1,89	1,77	1,74	Olumlu
EKGYO	1,92	1,92	1,89	1,87	1,94	1,97	1,91	1,82	1,51	1,44	1,42	Olumlu
EREGL	8,50	8,50	8,47	8,44	8,53	8,56	8,45	8,43	8,21	8,25	8,06	Olumlu
FROTO	70,95	71,12	70,43	69,92	71,63	72,32	70,96	68,61	63,33	62,87	62,04	Olumsuz
GARAN	8,53	8,42	8,28	8,03	8,67	8,81	8,32	8,20	8,11	8,83	9,59	Olumlu
HALKB	6,55	6,47	6,36	6,16	6,67	6,78	6,30	5,74	5,46	5,69	5,86	Olumlu
ISCTR	5,58	5,52	5,41	5,25	5,68	5,79	5,42	5,21	5,03	5,41	5,85	Olumlu
KCHOL	17,74	17,58	17,40	17,07	17,91	18,09	17,40	17,31	16,07	16,23	17,76	Olumlu
KOZAA	13,36	13,30	13,09	12,83	13,56	13,77	13,27	12,58	12,21	11,24	10,37	Olumlu
KOZAL	81,65	81,47	80,88	80,12	82,23	82,82	81,04	77,22	74,83	71,86	72,15	Olumlu
KRDMD	3,12	3,10	3,06	3,01	3,15	3,19	3,05	2,78	2,53	2,46	2,42	Olumlu
PETKM	4,21	4,24	4,18	4,16	4,26	4,32	4,22	3,93	3,69	3,62	3,65	Olumsuz
PGSUS	53,85	53,85	53,50	53,15	54,20	54,55	54,50	57,14	54,54	52,17	61,66	Olumsuz
SAHOL	9,16	9,17	9,06	8,97	9,26	9,37	9,12	9,01	8,47	8,42	8,65	Olumlu
SISE	5,49	5,51	5,39	5,30	5,60	5,72	5,48	5,16	4,95	4,74	4,71	Olumlu
SODA	6,13	6,14	6,10	6,08	6,16	6,20	6,12	5,87	5,69	5,51	5,61	Olumlu
TAVHL	19,08	19,07	18,96	18,84	19,19	19,30	19,15	19,67	19,01	19,17	21,99	Olumsuz
TCELL	16,49	16,52	16,40	16,31	16,61	16,73	16,59	15,13	14,25	13,93	13,59	Olumsuz
THYAO	12,46	12,46	12,38	12,31	12,53	12,61	12,46	12,57	11,56	11,39	12,25	Olumsuz
TKFEN	17,07	17,13	16,98	16,88	17,23	17,38	17,08	15,83	14,58	14,54	16,25	Olumsuz
TOASO	25,22	25,39	24,99	24,75	25,63	26,03	24,87	23,46	21,81	21,02	20,95	Olumlu
TSKB	1,30	1,28	1,26	1,22	1,32	1,34	1,27	1,21	1,11	1,10	1,08	Olumlu
TTKOM	8,05	8,08	8,02	8,00	8,10	8,16	8,04	7,72	7,45	7,38	7,04	Olumlu
TUPRS	89,85	89,47	88,98	88,12	90,33	90,82	89,29	88,20	86,42	90,36	108,18	Olumlu
VAKBN	5,38	5,29	5,20	5,01	5,48	5,57	5,18	4,91	4,71	5,03	5,12	Olumlu
YKBNK	2,45	2,43	2,39	2,33	2,49	2,53	2,40	2,39	2,23	2,28	2,39	Olumlu

30 ENDEKSİ HİSSELERİ ÖZET TEKNİK TABLO

	Kapanış	Teknik Göstergeler				Ürettiği Sinyaller			
		CCI	MOM	RSI	STO	CCI	MOM	RSI	STO
XU100	115.843	86,62	106,13	78,42	57,14		AL	Aşırı Alımda	AL
XU030	134.021	79,34	105,76	74,50	55,80		AL	Aşırı Alımda	AL
AKBNK	6,11	76,71	105,34	61,69	31,68		AL	AL	AL
ARCLK	19,04	168,88	114,01	78,66	90,43	Aşırı Alımda	AL	Aşırı Alımda	Aşırı Alımda
ASELS	32,06	-44,17	99,44	59,04	13,11		Sat	AL	Aşırı Satımda
BIMAS	67,95	48,82	108,03	59,45	66,38		AL	AL	AL
DOHOL	2,05	109,22	104,59	64,18	42,93	Aşırı Alımda	AL	AL	AL
EKGYO	1,92	-11,11	98,97	68,55	36,53		Sat	AL	AL
EREGL	8,50	40,13	99,07	57,31	61,01		Sat	AL	AL
FROTO	70,95	86,05	103,43	62,32	45,96		AL	AL	AL
GARAN	8,53	105,41	104,53	61,62	32,41	Aşırı Alımda	AL	AL	AL
HALKB	6,55	98,76	119,74	73,94	60,74		AL	Aşırı Alımda	AL
ISCTR	5,58	117,17	108,98	69,36	48,69	Aşırı Alımda	AL	AL	AL
KCHOL	17,74	121,90	104,66	62,69	53,23	Aşırı Alımda	AL	AL	AL
KOZAA	13,36	76,35	106,71	62,87	51,10		AL	AL	AL
KOZAL	81,65	83,20	106,04	69,08	58,08		AL	AL	AL
KRDMD	3,12	92,42	116,42	70,09	56,21		AL	Aşırı Alımda	AL
PETKM	4,21	82,43	107,12	69,90	67,50		AL	AL	AL
PGSUS	53,85	-153,04	94,72	43,49	16,95	Aşırı Satımda	Sat	AL	Aşırı Satımda
SAHOL	9,16	58,67	102,12	61,87	32,36		AL	AL	AL
SISE	5,49	93,71	110,24	67,47	63,16		AL	AL	AL
SODA	6,13	104,19	106,98	71,59	79,69	Aşırı Alımda	AL	Aşırı Alımda	AL
TAVHL	19,08	-89,82	97,85	47,51	23,60		Sat	AL	AL
TCELL	16,49	51,21	114,99	70,54	32,84		AL	Aşırı Alımda	AL
THYAO	12,46	-95,27	99,52	59,21	27,93		Sat	AL	AL
TKFEN	17,07	65,46	110,56	69,14	59,69		AL	AL	AL
TOASO	25,22	130,49	110,71	72,17	72,17	Aşırı Alımda	AL	Aşırı Alımda	AL
TSKB	1,30	100,11	104,84	73,06	44,28	Aşırı Alımda	AL	Aşırı Alımda	AL
TTKOM	8,05	85,64	107,48	60,87	58,71		AL	AL	AL
TUPRS	89,85	68,46	103,16	58,68	45,25		AL	AL	AL
VAKBN	5,38	91,21	113,50	69,32	45,28		AL	AL	AL
YKBNK	2,45	116,52	103,81	63,43	32,18	Aşırı Alımda	AL	AL	AL

100 ENDEKSİ HİSSELERİ ÖZET TEKNİK TABLO

	Kapanış	Pivot	Destek-I	Destek-II	Direnç-I	Direnç-II	Hareketli Ortalamalar (HO)					HO'ya Göre
							5	22	50	100	200	Görünüm*
ADANA	12,19	11,83	11,47	10,75	12,55	12,91	10,67	9,73	8,36	8,86	7,58	Olumlu
AKBNK	6,11	6,03	5,95	5,78	6,20	6,28	6,00	5,89	5,77	6,29	7,05	Olumlu
AKSA	7,21	7,21	7,12	7,02	7,31	7,40	7,13	6,98	6,60	6,52	6,26	Olumlu
AKSEN	5,33	5,27	5,06	4,80	5,53	5,74	5,01	4,83	4,41	4,03	3,66	Olumlu
AKGRT	6,86	6,78	6,68	6,51	6,95	7,05	6,68	6,64	6,18	5,71	5,33	Olumlu
ALGYO	14,63	14,60	14,53	14,42	14,71	14,78	14,56	14,81	14,48	13,79	12,80	Olumsuz
ALARK	5,56	5,58	5,52	5,48	5,62	5,68	5,55	5,39	4,95	4,97	5,11	Olumlu
ALBRK	1,64	1,63	1,62	1,59	1,66	1,67	1,63	1,54	1,39	1,36	1,34	Olumlu
ALKIM	13,34	13,35	13,29	13,23	13,41	13,47	13,30	13,08	12,08	9,93	7,68	Olumlu
ANACM	4,62	4,64	4,54	4,46	4,72	4,82	4,65	4,42	4,10	3,74	3,68	Olumsuz
AEFES	21,40	21,31	21,05	20,71	21,65	21,91	20,73	19,87	18,77	19,93	21,06	Olumlu
AGHOL	20,40	20,18	19,92	19,44	20,66	20,92	19,57	19,07	17,40	16,50	16,45	Olumlu
ANHYT	7,30	7,27	7,18	7,06	7,39	7,48	7,20	6,78	6,53	6,34	5,88	Olumlu
ARCLK	19,04	18,87	18,59	18,14	19,32	19,60	18,26	17,14	16,28	16,63	18,13	Olumlu
ASELS	32,06	31,96	31,48	30,90	32,54	33,02	31,71	31,93	29,59	27,65	23,73	Olumsuz
AYGAZ	11,70	11,63	11,56	11,42	11,77	11,84	11,54	11,32	10,75	10,53	10,99	Olumlu
BTCIM	3,39	3,35	3,28	3,17	3,46	3,53	3,29	3,21	2,96	2,91	3,03	Olumlu
BIMAS	67,95	68,62	67,28	66,62	69,28	70,62	69,57	66,39	60,20	54,68	50,55	Olumsuz
BIZIM	19,12	19,15	18,77	18,43	19,49	19,87	19,50	17,41	14,80	12,06	10,96	Olumsuz
BRSAN	11,87	11,76	11,42	10,97	12,21	12,55	11,26	10,78	10,03	9,78	9,93	Olumlu
BRISA	12,55	12,59	12,22	11,89	12,92	13,29	12,29	11,67	10,08	9,11	8,21	Olumlu
BUCIM	4,25	4,22	4,19	4,13	4,28	4,31	4,20	4,18	3,97	3,76	3,61	Olumlu
CCOLA	43,36	43,18	42,86	42,36	43,68	44,00	42,86	41,81	38,97	39,37	37,24	Olumlu
CLEBI	78,55	78,58	77,97	77,38	79,17	79,78	78,52	82,13	84,70	80,78	91,51	Olumsuz
CEMTS	8,17	8,16	8,09	8,01	8,24	8,31	8,16	8,11	7,54	6,97	6,88	Olumlu
CIMSA	9,76	9,69	9,57	9,37	9,89	10,01	9,69	9,22	8,26	8,13	8,20	Olumlu
DEVA	19,04	19,09	18,95	18,85	19,19	19,33	19,14	18,97	17,00	13,55	10,80	Olumsuz
DOHOL	2,05	2,03	2,02	1,98	2,07	2,08	1,99	1,98	1,89	1,77	1,74	Olumlu
DOAS	15,87	16,00	15,70	15,54	16,16	16,46	16,08	13,39	11,07	10,01	9,37	Olumsuz
ECILC	6,13	6,16	6,09	6,04	6,21	6,28	6,17	5,91	5,44	4,75	4,05	Olumsuz
ECZYT	15,13	15,19	14,70	14,27	15,62	16,11	14,76	13,34	11,91	11,05	9,94	Olumlu
EGEEN	616,50	615,93	612,87	609,23	619,57	622,63	617,92	597,27	570,97	569,39	537,71	Olumsuz
EKGYO	1,92	1,92	1,89	1,87	1,94	1,97	1,91	1,82	1,51	1,44	1,42	Olumlu

100 ENDEKSİ HİSSELERİ ÖZET TEKNİK TABLO

	Kapanış	Pivot	Destek-I	Destek-II	Direnç-I	Direnç-II	Hareketli Ortalamalar (HO)					HO'ya Göre
							5	22	50	100	200	Görünüm*
ENJSA	8,32	8,33	8,28	8,24	8,37	8,42	8,35	8,27	7,72	7,32	6,84	Olumsuz
ENKAI	6,20	6,21	6,08	5,97	6,32	6,45	6,15	5,78	5,66	5,57	5,37	Olumlu
ERBOS	21,56	21,57	21,31	21,07	21,81	22,07	21,72	21,19	19,51	19,42	20,73	Olumsuz
EREGL	8,50	8,50	8,47	8,44	8,53	8,56	8,45	8,43	8,21	8,25	8,06	Olumlu
FROTO	70,95	71,12	70,43	69,92	71,63	72,32	70,96	68,61	63,33	62,87	62,04	Olumsuz
GARAN	8,53	8,42	8,28	8,03	8,67	8,81	8,32	8,20	8,11	8,83	9,59	Olumlu
GOODY	5,35	5,35	5,24	5,12	5,47	5,58	5,34	5,17	4,81	4,45	3,92	Olumlu
GOZDE	4,66	4,65	4,61	4,56	4,70	4,74	4,65	4,54	4,18	3,89	4,06	Olumlu
GSDHO	2,05	2,04	2,00	1,96	2,08	2,12	2,00	1,85	1,69	1,53	1,37	Olumlu
GUBRF	27,86	27,22	25,84	23,82	29,24	30,62	28,20	26,03	20,76	18,00	12,44	Olumsuz
GUSGR	4,30	4,31	4,27	4,25	4,33	4,37	4,44	4,03	3,45	2,89	2,43	Olumsuz
HALKB	6,55	6,47	6,36	6,16	6,67	6,78	6,30	5,74	5,46	5,69	5,86	Olumlu
HLGYO	2,21	2,21	2,17	2,13	2,25	2,29	2,13	2,00	1,66	1,51	1,31	Olumlu
HEKTS	14,25	14,20	14,11	13,96	14,35	14,44	14,09	14,48	13,64	11,73	9,42	Olumsuz
INDES	10,85	10,81	10,75	10,64	10,92	10,98	10,64	10,67	10,08	9,75	9,24	Olumsuz
IPEKE	13,63	13,65	13,44	13,25	13,84	14,05	13,76	14,20	13,32	10,97	9,11	Olumsuz
ISDMR	7,36	7,30	7,24	7,12	7,42	7,48	7,16	7,04	6,97	6,94	6,95	Olumlu
ISCTR	5,58	5,52	5,41	5,25	5,68	5,79	5,42	5,21	5,03	5,41	5,85	Olumlu
ISFIN	4,14	4,17	4,11	4,09	4,19	4,25	4,05	3,95	3,71	3,50	3,25	Olumlu
ISGYO	1,89	1,88	1,86	1,83	1,91	1,93	1,87	1,83	1,68	1,63	1,44	Olumlu
ISMEN	6,25	6,22	6,14	6,02	6,34	6,42	6,14	6,00	5,60	4,85	4,31	Olumlu
KRDMD	3,12	3,10	3,06	3,01	3,15	3,19	3,05	2,78	2,53	2,46	2,42	Olumlu
KAREL	15,77	15,74	15,44	15,11	16,07	16,37	15,67	15,41	15,50	14,90	14,06	Olumlu
KARSN	2,84	2,83	2,79	2,73	2,89	2,93	2,74	2,23	1,92	1,75	1,54	Olumlu
KARTN	446,00	445,10	440,20	434,40	450,90	455,80	444,00	452,90	440,67	405,52	380,50	Olumsuz
KERVT	4,49	4,50	4,42	4,36	4,56	4,64	4,39	4,26	4,11	3,69	3,27	Olumlu
KLMSN	16,37	16,46	15,97	15,56	16,87	17,36	16,24	16,16	15,98	16,16	15,53	Olumlu
KCHOL	17,74	17,58	17,40	17,07	17,91	18,09	17,40	17,31	16,07	16,23	17,76	Olumlu
KORDS	12,29	12,22	12,14	11,99	12,37	12,45	12,10	11,95	11,33	11,50	11,80	Olumlu
KOZAL	81,65	81,47	80,88	80,12	82,23	82,82	81,04	77,22	74,83	71,86	72,15	Olumlu
KOZAA	13,36	13,30	13,09	12,83	13,56	13,77	13,27	12,58	12,21	11,24	10,37	Olumlu
LOGO	77,25	76,55	74,95	72,65	78,85	80,45	77,28	75,19	73,83	69,97	59,36	Olumsuz
MAVI	46,46	46,48	46,14	45,82	46,80	47,14	47,51	46,66	43,29	45,27	46,99	Olumsuz
MGROS	38,10	37,97	37,49	36,89	38,57	39,05	37,22	35,44	32,79	28,02	25,30	Olumlu

100 ENDEKSİ HİSSELERİ ÖZET TEKNİK TABLO

	Kapanış	Pivot	Destek-I	Destek-II	Direnç-I	Direnç-II	Hareketli Ortalamalar (HO)					HO'ya Göre
							5	22	50	100	200	Görünüm*
MPARK	19,42	19,49	19,22	19,02	19,69	19,96	18,88	17,81	16,25	15,73	15,48	Olumlu
NTHOL	2,36	2,36	2,33	2,31	2,38	2,41	2,33	2,33	2,14	2,00	2,05	Olumsuz
NETAS	14,35	14,31	14,16	13,96	14,51	14,66	14,21	14,30	13,66	12,97	12,21	Olumsuz
ODAS	2,46	2,48	2,40	2,33	2,55	2,63	2,32	2,11	1,90	1,83	1,58	Olumlu
OTKAR	151,80	152,60	150,20	148,60	154,20	156,60	147,66	140,10	132,91	130,41	132,97	Olumlu
PGSUS	53,85	53,85	53,50	53,15	54,20	54,55	54,50	57,14	54,54	52,17	61,66	Olumsuz
PETKM	4,21	4,24	4,18	4,16	4,26	4,32	4,22	3,93	3,69	3,62	3,65	Olumsuz
SAHOL	9,16	9,17	9,06	8,97	9,26	9,37	9,12	9,01	8,47	8,42	8,65	Olumlu
SASA	10,78	10,76	10,68	10,57	10,87	10,95	10,74	10,50	9,74	9,00	7,94	Olumlu
SODA	6,13	6,14	6,10	6,08	6,16	6,20	6,12	5,87	5,69	5,51	5,61	Olumlu
SKBNK	1,40	1,39	1,36	1,33	1,42	1,45	1,38	1,29	1,14	1,11	1,13	Olumlu
SISE	5,49	5,51	5,39	5,30	5,60	5,72	5,48	5,16	4,95	4,74	4,71	Olumlu
SOKM	13,15	13,21	13,07	12,98	13,30	13,44	12,99	12,58	11,64	10,28	10,26	Olumlu
TSKB	1,30	1,28	1,26	1,22	1,32	1,34	1,27	1,21	1,11	1,10	1,08	Olumlu
TATGD	9,97	9,96	9,81	9,64	10,13	10,28	9,79	9,35	8,48	7,38	6,45	Olumlu
TAVHL	19,08	19,07	18,96	18,84	19,19	19,30	19,15	19,67	19,01	19,17	21,99	Olumsuz
TKFEN	17,07	17,13	16,98	16,88	17,23	17,38	17,08	15,83	14,58	14,54	16,25	Olumsuz
TOASO	25,22	25,39	24,99	24,75	25,63	26,03	24,87	23,46	21,81	21,02	20,95	Olumlu
TRGYO	3,15	3,15	3,11	3,08	3,18	3,22	3,11	2,98	2,63	2,53	2,40	Olumlu
TRKCM	3,59	3,61	3,54	3,50	3,65	3,72	3,58	3,39	3,28	3,20	3,15	Olumlu
TRCAS	3,24	3,27	3,21	3,18	3,30	3,36	3,11	3,00	2,82	2,80	2,58	Olumlu
TCELL	16,49	16,52	16,40	16,31	16,61	16,73	16,59	15,13	14,25	13,93	13,59	Olumsuz
TMSN	7,23	7,22	7,13	7,04	7,31	7,40	7,10	6,66	6,07	5,80	5,67	Olumlu
TUPRS	89,85	89,47	88,98	88,12	90,33	90,82	89,29	88,20	86,42	90,36	108,18	Olumlu
THYAO	12,46	12,46	12,38	12,31	12,53	12,61	12,46	12,57	11,56	11,39	12,25	Olumsuz
TTKOM	8,05	8,08	8,02	8,00	8,10	8,16	8,04	7,72	7,45	7,38	7,04	Olumlu
TTRAK	77,40	78,03	76,52	75,63	78,92	80,43	76,68	68,87	61,96	56,08	51,11	Olumlu
ULKER	23,76	23,89	23,59	23,41	24,07	24,37	24,07	23,97	23,60	22,44	21,90	Olumsuz
VAKBN	5,38	5,29	5,20	5,01	5,48	5,57	5,18	4,91	4,71	5,03	5,12	Olumlu
VESTL	16,24	16,25	16,03	15,83	16,45	16,67	16,33	15,14	13,77	13,27	12,49	Olumsuz
YKBNK	2,45	2,43	2,39	2,33	2,49	2,53	2,40	2,39	2,23	2,28	2,39	Olumlu
YATAS	8,39	8,38	8,28	8,18	8,48	8,58	8,33	7,80	7,16	7,06	6,89	Olumlu
ZOREN	2,07	2,05	1,98	1,88	2,15	2,22	1,90	1,66	1,45	1,38	1,39	Olumlu

GAYRİMENKUL YATIRIM ORTAKLIKLARI HİSSELERİ ÖZET TEKNİK TABLO

	Kapanış	Pivot	Destek-I	Destek-II	Direnç-I	Direnç-II	Hareketli Ortalamalar					HO'ya Göre
							5	22	50	100	200	Görünüm*
AKFGY	3,74	3,69	3,60	3,47	3,82	3,91	3,59	3,49	3,20	3,12	3,11	Olumlu
AKSGY	4,00	4,01	3,96	3,92	4,05	4,10	3,91	3,73	3,45	3,45	3,40	Olumlu
AKMGY	33,00	31,81	30,61	28,23	34,19	35,39	31,33	27,97	26,90	25,02	23,02	Olumlu
ALGYO	14,63	14,60	14,53	14,42	14,71	14,78	14,56	14,81	14,48	13,79	12,80	Olumsuz
ATAGY	3,69	3,67	3,62	3,56	3,73	3,78	3,61	3,49	3,57	3,65	3,87	Olumlu
AGYO	2,09	2,07	2,00	1,90	2,17	2,24	2,00	1,89	1,71	1,65	1,63	Olumlu
AVGYO	2,10	2,10	2,07	2,05	2,12	2,15	2,13	2,20	1,95	1,74	1,56	Olumsuz
DZGYO	5,10	5,10	5,05	4,99	5,16	5,21	5,13	4,82	4,36	4,22	4,20	Olumsuz
DGGYO	5,85	5,87	5,82	5,78	5,91	5,96	5,86	5,66	5,25	5,12	4,44	Olumsuz
EKGYO	1,92	1,92	1,89	1,87	1,94	1,97	1,91	1,82	1,51	1,44	1,42	Olumlu
HLGYO	2,21	2,21	2,17	2,13	2,25	2,29	2,13	2,00	1,66	1,51	1,31	Olumlu
IDGYO	4,25	4,25	4,22	4,19	4,28	4,31	4,26	4,38	3,97	3,46	3,21	Olumsuz
ISGYO	1,89	1,88	1,86	1,83	1,91	1,93	1,87	1,83	1,68	1,63	1,44	Olumlu
KLGYO	4,28	4,28	4,21	4,15	4,34	4,41	4,21	3,96	3,27	3,05	2,94	Olumlu
KRGYO	3,18	3,14	3,10	3,02	3,22	3,26	3,08	3,19	2,79	2,50	2,18	Olumsuz
MRGBYO	1,66	1,62	1,56	1,47	1,71	1,77	1,54	1,48	1,28	1,16	1,06	Olumlu
MSGYO	2,63	2,61	2,57	2,50	2,68	2,72	2,55	2,47	2,18	1,96	1,80	Olumlu
NUGYO	4,35	4,36	4,32	4,30	4,38	4,42	4,39	4,36	3,87	3,58	3,40	Olumsuz
OZKGY	3,99	3,97	3,93	3,88	4,02	4,06	3,90	3,52	3,09	2,91	2,56	Olumlu
OZGYO	2,00	1,96	1,91	1,82	2,05	2,10	1,89	1,82	1,63	1,55	1,45	Olumlu
PAGYO	5,37	5,36	5,33	5,28	5,41	5,44	5,34	5,37	5,18	5,04	4,94	Olumsuz
PEKGY	7,61	7,70	7,51	7,40	7,81	8,00	7,93	6,79	5,43	4,06	3,60	Olumsuz
PEGYO	1,33	1,32	1,31	1,28	1,35	1,36	1,29	1,19	1,03	0,96	0,91	Olumlu
RYGYO	5,10	5,11	5,06	5,01	5,16	5,21	5,15	5,16	5,30	6,30	4,79	Olumsuz
SRVGY	16,85	16,80	16,70	16,55	16,95	17,05	16,51	16,77	15,65	13,29	10,33	Olumsuz
SNGYO	1,41	1,40	1,37	1,33	1,44	1,47	1,35	1,26	1,15	1,13	1,05	Olumlu
TRGYO	3,15	3,15	3,11	3,08	3,18	3,22	3,11	2,98	2,63	2,53	2,40	Olumlu
TDGYO	3,87	3,90	3,77	3,68	3,99	4,12	3,87	3,91	3,42	2,81	2,38	Olumsuz
TSGYO	3,20	3,21	3,14	3,09	3,26	3,33	3,28	3,52	2,60	2,12	1,62	Olumsuz
VKGYO	2,62	2,61	2,58	2,53	2,66	2,69	2,56	2,48	2,16	1,89	1,70	Olumlu
YKGYO	3,86	3,89	3,78	3,71	3,96	4,07	4,18	3,51	3,08	2,78	2,50	Olumsuz
YGGYO	11,80	11,79	11,73	11,65	11,87	11,93	11,88	11,98	12,03	11,82	11,35	Olumsuz
YGYO	0,86	0,87	0,85	0,85	0,87	0,89	0,87	0,80	0,65	0,60	0,56	Olumsuz

TEKNİK ANALİZ İNDİKATÖR DEĞERLERİ NE İFADE EDİYOR?

PİVOT DESTEK DİRENÇ NOKTALARI

Pivot noktaları ve o seviyedeki direnç ve destek bölgesi, fiyatların yönünün değişebileceği bölgelerdir. Bu seviyeler işlem öneri hizmetinde destek ve direnç noktaları her zaman stop ve hedef belirlerken hesaba katılır. Hesaplama önceki günün en yüksek, en düşük ve kapanış fiyatı dikkate alınır.

2. Direnç Seviyesi (R2) = Pivot + (R1 - S1)**1. Direnç Seviyesi (R1) = (2 x Pivot) – En Düşük****Pivot Noktası = (Yüksek + Kapanış + Düşük) / 3****1. Destek Seviyesi (S1) = (2 x Pivot) – En Yüksek****2. Destek Seviyesi (S2) = Pivot - (R1 - S1)**

HAREKETLİ ORTALAMALAR: Hareketli ortalama, hisse senedi fiyatlarının belirli bir zaman dilimindeki ortalamalarını gösteren bir indikatördür. Basit, ağırlıklı ve eksponansiyel (üslü) olarak hesaplanabilir. Basit ortalamalar belirlenen süre içindeki her değere eşit önem verirken, diğer iki yöntem günümüze en yakın değerlere daha fazla ağırlık verir. Bültenimizde basit hareketli ortalama yöntemi kullanılmış, 5, 22, 50, 100 ve 200 günlük hesaplanmıştır. Kısa dönemli hareketli ortalamanın uzun dönemliyi keserek yukarı çıkması "al", aşağı düşmesi ise "sat" sinyalini olarak yorumlanır.

MOMENTUM: Momentum, belirlenmiş olan bir süre içinde fiyatların %kaç değiştiğini gösteren bir göstergedir. Göstergede 100 referans noktasını gösterir. Göstergenin referans çizgisinin altına inmesi "sat", referans çizgisinin üzerine çıkması "al" sinyali olarak değerlendirilir. Momentumun aşırı satım bölgesinden dönüş eğiliminde olması kısa vadede düşüşün tamamlandığını, momentumun belirli bir tepe yapıp aşağı doğru dönmesi, fiyatlardaki artış hızının yavaşladığını ve fiyatların bir süre sonra gerilemeye başlayacağını gösterir.

RSI: "0" ile "100" sayıları arasında hareket eder. RSI'da genellikle 0 - 30 arası aşırı satım, 70 - 100 arası aşırı alım bölgeleridir. Bir hissenin kendi görelî iç gücünü ölçer. Fiyat grafiki tepe veya dip noktaları ile gösterge tepe veya dip noktaları arasındaki uyumsuzluk potansiyel al/sat sinyalleridir. RSI üzerindeki destek/direnç tespitleri çoğu zaman grafik üzerindeki daha olumlu sonuç verir.

STOCHASTIC: 0 - 100 arası hareket eden kısa vadeli bir göstergedir. 0 - 20 arası aşırı satım, 80 - 100 arası aşırı alım durumunu temsil eder. 5 günlük hesaplanan yüksek, düşük ve kapanış değerlerinin bileşimi (%K) ile bununla birlikte hareket eden 3 günlük eğrinin (%D) kesişme noktaları alım/satım yerleri olarak yorumlanabilir. Yavaşlatılmış %K çizgisi aşağıdan yukarıya doğru %D çizgisini keserse "AL", %K çizgisi %D çizgisini yukarıdan aşağıya doğru keserse "SAT" sinyali olarak değerlendirilir.

CCI: CCI eğrisi +100 ile -100 arasında bir değer alır. Göstergede +100 seviyesinin üzeri aşırı alım yapıldığını, -100 seviyesinin altı ise aşırı satım yapıldığını ifade eder.

Uyarı Notu: Burada yer alan yatırım bilgi, yorum ve tavsiyeleri yatırım danışmanlığı kapsamında değildir. Yatırım danışmanlığı hizmeti, yetkili kuruluşlar tarafından kişilerin risk ve getiri tercihleri dikkate alınarak kişiye özel sunulmaktadır. Burada yer alan yorum ve tavsiyeler ise genel niteliktedir. Bu tavsiyeler mali durumunuz ile risk ve getiri tercihlerinize uygun olmayabilir. Bu nedenle, sadece burada yer alan bilgilere dayanarak yatırım kararı verilmesi beklentilerinize uygun sonuçlar doğurmayabilir.

Bu rapor tarafımızca doğruluğu ve güvenilirliği kabul edilmiş kaynaklar kullanılarak hazırlanmış olup yatırımcılara kendi oluşturacakları yatırım kararlarında yardımcı olmayı hedeflemekte ve herhangi bir yatırım aracını alma veya satma yönünde yatırımcıların kararlarını etkilemeyi amaçlamamaktadır. Yatırımcıların verecekleri yatırım kararları ile bu raporda bulunan görüş, bilgi ve veriler arasında bir bağlantı kurulamayacağı gibi, söz konusu kararların neticesinde oluşabilecek yanlışlık veya zararlardan kurum çalışanları ile Anadolubank A.Ş. ve Anadolu Yatırım Menkul Kıymetler A.Ş.'nin herhangi bir sorumluluğu bulunmamaktadır.

parite[®]

webborsa[®]

[Ana sayfaya gitmek için tıklayınız](#)