

**BIST100**

**VIOP30**

**Spot USD/TRY**

**Para Giriş-Çıkış**

**BIST30 Özet  
Teknik Tablo**

**BIST30 Teknik  
Göstergeler**

**BIST100 Endeksi  
Teknik Tablo**

**GYO Hisseleri  
Teknik Tablo**

**20 Ekim 2020**

parite<sup>®</sup>

webborsa<sup>®</sup>

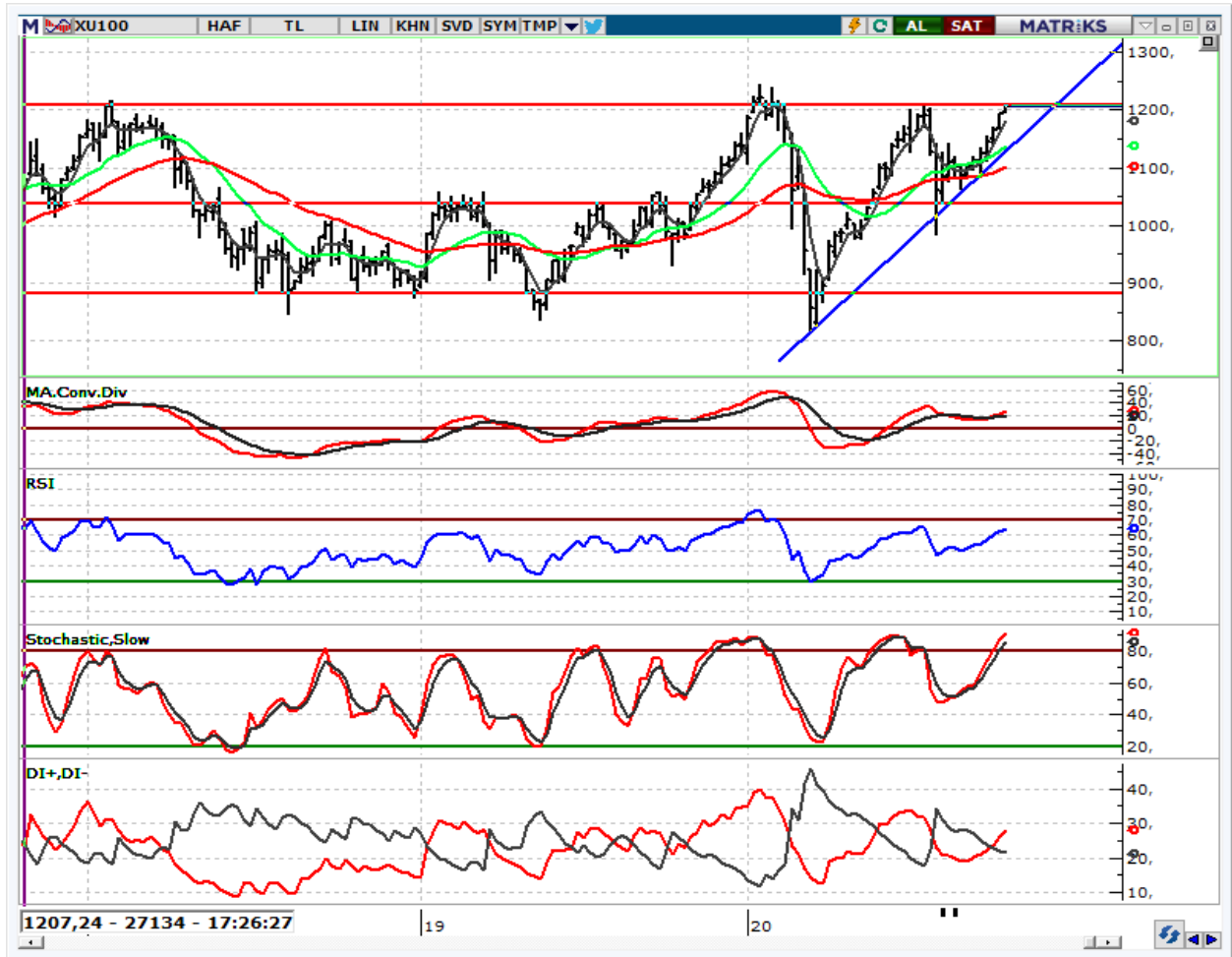
[İlgili sayfaya gitmek için tıklayınız](#)

## BIST 100 Endeksi

### 1190 üzeri kapanış pozitif...

BIST'te yatay başlangıç bekliyoruz. 1190 üzerinde teknik görünüm pozitif olup bu seviye üzerinde yükseliş beklentisi korunabilir. TCMB'den 200 baz puanlık artırımı fiyatlayan piyasada banka hisseleri önderliğinde yaşanan yükselişte endeks dün 1205,37'den kapattı. Günün ilk saatlerinde 1200-1206 puan aralığını ve kırılımını takip edeceğiz. Alımların güçlenmesi için 1206 üzerine yerleşme sağlanmalı. Sağlanması halinde 1210-1220 dirençleri sırasıyla hedeflenebilir. 1200 desteğinin altına inilmesi halinde 1190 seviyesine doğru geri çekilme görülebilir. Endeksin bu haftaki seyrinde TCMB'nin Perşembe günü faiz kararı ve Trump ile Biden'ın aynı gün akşam yapacakları televizyon tartışması sonrasında anketlerin sonucu belirleyici olacak. Stop-loss seviyemizi 1170'den 1180'e çıkartıyoruz.

Kapanış : 1205,37  
Destekler : 1200-1190-1182  
Dirençler : 1206-1215-1224



parite<sup>®</sup>

webborsa<sup>®</sup>

Ana sayfaya gitmek için tıklayınız

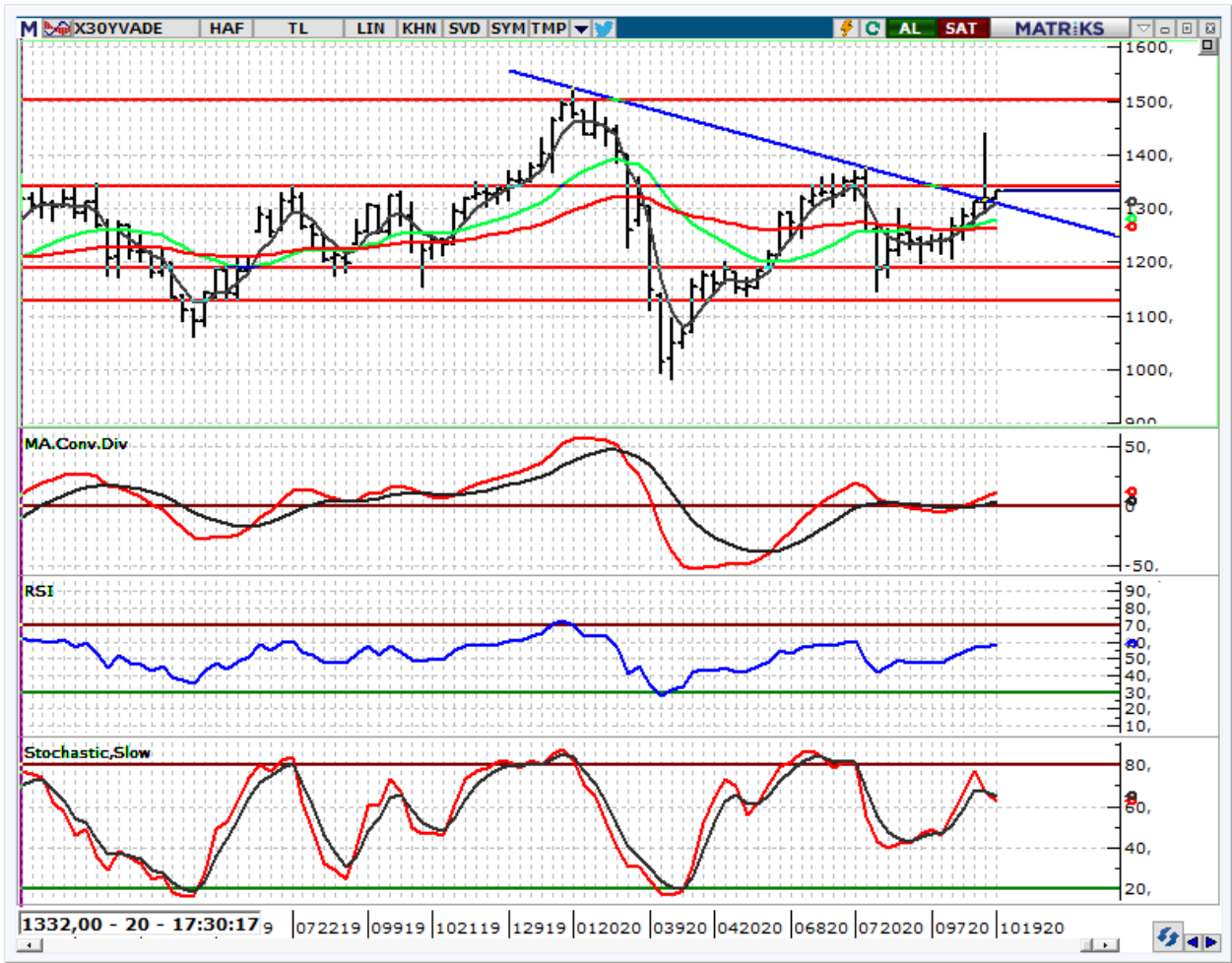
f /Anadolu Yatırım

Tel: +90 216 649 77 00 | bilgi@AnadoluYatirim.com.tr | www.anadoluyatirim.com.tr

**VIOP30 Endeks Yakın Vade Kontratı****1320 üzerinde yukarı yönlü hareketin devamı beklenebilir...**

1320 üzerinde kapanış pozitif. Bu seviye üzerinde 1335 ardından 1350-1360 hedef olarak izlenebilir. 1320 altına gerilemede ise 1310-1300 seviyeleri ilk destek iken 1290 güçlü destek seviyesi olarak öne çıkıyor.

Uzlaşma : 1330,25  
Destekler : 1320-1310-1300  
Dirençler : 1335-1340-1350

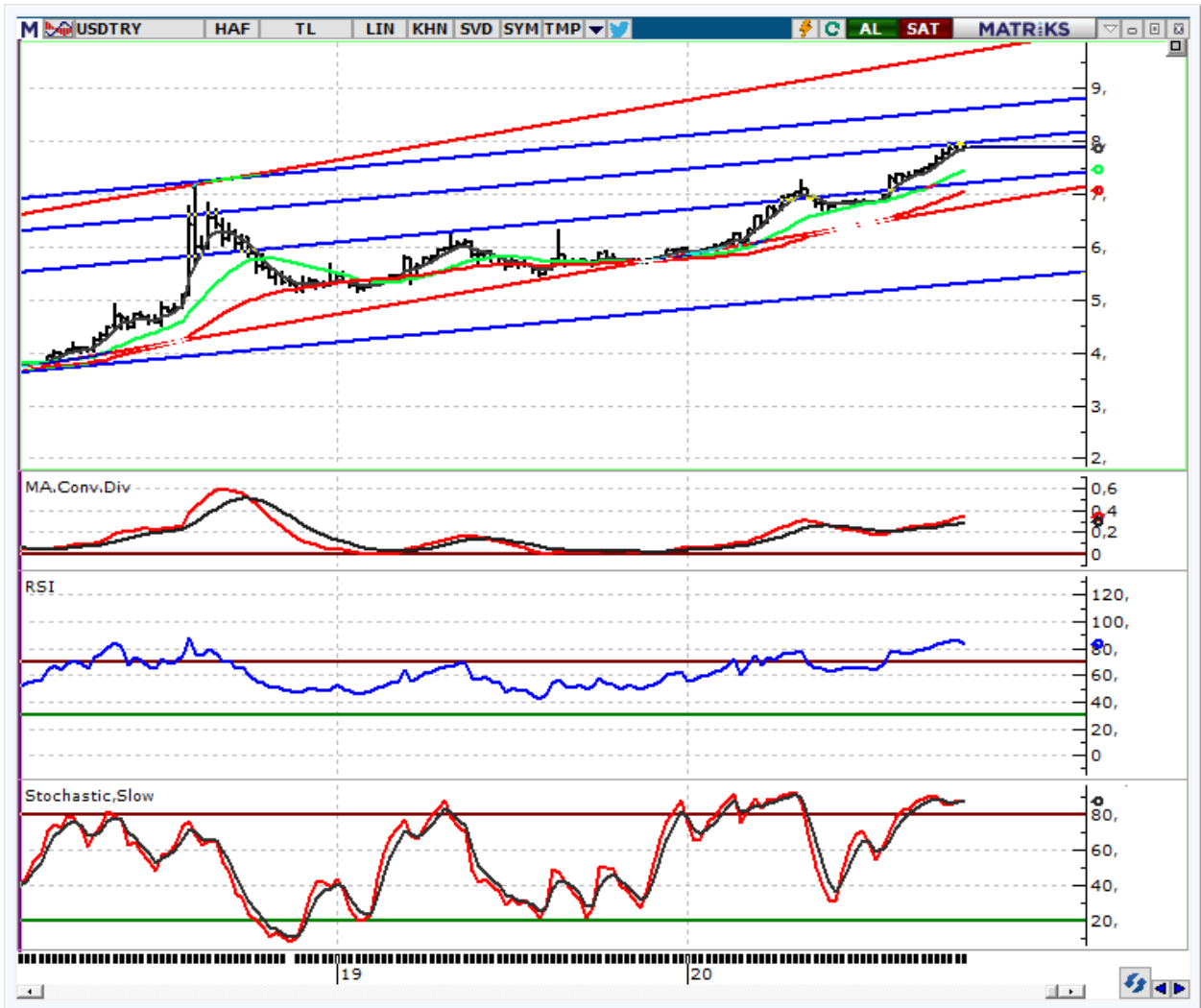


## USD/TL Spot Teknik Yorum

### 7,85-7,96 bandını izliyoruz...

TL'de değer kazanımının güçlenmesi için 7,85 altına kalıcı inilmeli. Yukarda ise 7,96 güçlü direnç konumunda. TCMB'nin Perşembe günü PPK toplantısında 200 baz puanlık faiz artırımı beklenirken gecelik fonlama maliyeti dün itibariyle %12,39'a kadar çıktı. TCMB haftalık repo faizi olan politika faizini Eylül toplantısında 200 baz puan artışla %10,25'e çıkarmıştı.

Son Fiyat : 7,8914  
Destekler : 7,87-7,85-7,80  
Dirençler : 7,91-7,94-7,96



## NET PARA GİRİŞİNDE İLK 20 HİSSE

## (GÜNLÜK, İLK 5 KURUMDA)

Hisse	Alicılar Net Hacim (TL)	Satıcılar Net Hacim (TL)	Net Para Girişi (TL)	Günlük Fiyat Değ. (%)	Yılbaşına göre Değ. (%)	F/K	PD/DD
TSKB	90.422.820	-61.398.400	29.024.430	9,37	15,70	6,1	0,7
GARAN	219.513.300	-195.926.400	23.586.910	4,46	-32,68	5,5	0,5
ISCTR	48.303.070	-25.145.730	23.157.340	4,94	-10,45	3,9	0,4
AKBNK	69.739.500	-52.858.240	16.881.250	4,04	-33,29	5,0	0,5
PETKM	48.138.820	-37.384.590	10.754.230	-3,24	17,59	20,0	1,9
DEVA	31.737.080	-22.825.710	8.911.374	9,99	149,11	10,3	3,5
CEMAS	24.386.180	-15.608.580	8.777.597	9,86	86,68	110,7	2,6
KARSN	29.081.000	-21.079.770	8.001.230	1,98	95,57	489,9	4,2
TKFEN	34.369.910	-26.842.460	7.527.450	2,20	-12,72	15,2	1,0
MRGYO	15.650.660	-9.612.127	6.038.529	9,92	174,26	185,9	0,8
PGSUS	19.002.960	-13.892.310	5.110.646	1,16	-45,56	0,0	1,0
YKBNK	65.477.100	-60.408.100	5.069.000	4,52	-6,85	5,3	0,4
BSOKE	12.743.640	-8.381.434	4.362.202	5,26	98,47	0,0	8,8
THYAO	25.153.310	-20.805.230	4.348.080	0,66	-26,56	10,5	0,4
IHLGM	28.562.990	-24.354.070	4.208.918	-4,19	38,93	25,1	1,8
PEKGY	11.720.710	-7.594.162	4.126.544	4,44	211,82	13,2	1,9
HLGYO	9.717.982	-5.667.460	4.050.522	3,50	128,40	7,8	1,0
ULKER	14.019.080	-10.268.550	3.750.530	1,47	11,18	10,3	1,7
IHLGMR	22.058.170	-18.549.830	3.508.344	0,00	0,00	0,0	0,0
TAVHL	10.814.720	-7.330.823	3.483.895	0,39	-43,42	6,1	0,7

## NET PARA ÇIKIŞINDA İLK 20 HİSSE

(GÜNLÜK, İLK 5 KURUMDA)

Hisse	Alıcılar Net Hacim (TL)	Satıcılar Net Hacim (TL)	Net Para Çıkışı (TL)	Günlük Fiyat Değ. (%)	Yılbaşına göre Değ. (%)	F/K	PD/DD
BIMAS	39.683.700	-67.819.370	-28.135.670	-1,58	48,46	23,3	8,3
SNGYO	18.550.490	-35.209.580	-16.659.080	10,00	137,07	0,0	22,8
SISE	89.967.850	-101.201.700	-11.233.820	1,18	34,76	14,0	1,4
IHGZT	29.524.190	-40.725.100	-11.200.910	-9,72	22,69	355,9	4,0
EREGL	23.919.680	-34.654.210	-10.734.530	-1,03	9,10	17,9	0,9
MGROS	17.970.960	-28.682.640	-10.711.680	-2,58	74,32	0,0	151,4
KCHOL	24.769.400	-34.872.290	-10.102.900	1,57	-22,58	5,9	1,0
DOHOL	30.080.530	-39.844.810	-9.764.278	-1,22	35,34	8,4	0,8
EUHOL	9.775.492	-18.090.360	-8.314.866	-2,74	89,33	36,4	3,0
ISFIN	13.033.870	-20.295.380	-7.261.504	0,25	6,58	29,4	2,2
PENGD	11.508.030	-18.505.660	-6.997.631	-8,53	544,53	0,0	6,6
CCOLA	11.187.510	-16.505.780	-5.318.270	-2,93	40,12	12,3	1,9
ZOREN	14.438.770	-19.659.110	-5.220.337	-4,47	70,55	0,0	2,3
GUBRF	12.388.040	-17.459.080	-5.071.041	-1,41	287,83	0,0	20,5
ESEN	12.200.240	-16.202.390	-4.002.141	9,98	76,79	10,7	4,7
KOZAL	20.964.260	-24.964.720	-4.000.466	0,76	7,97	6,4	1,8
EKGYO	27.841.410	-31.732.050	-3.890.640	-0,52	32,63	10,7	0,5
ENJSA	13.277.990	-17.102.600	-3.824.613	-0,85	38,81	8,6	1,6
GSDHO	21.025.580	-24.697.260	-3.671.676	2,94	64,43	16,4	0,7
KRDMD	36.380.560	-39.569.270	-3.188.716	-0,27	37,97	0,0	1,2

**Aşağıdaki tablolar uyarı yazısı ile birlikte okunmalıdır.**

**Uyarı:** Kapanışı 5 günlük HO'nın üzerinde ve 5 günlük HO'sı 22 günlük HO'nın üzerinde olan hisseler "olumlu", altında olan hisseler "olumsuz" olarak yorumlanmıştır. Görünümde sadece hareketli ortalamaların kırılmaları baz alınarak olumlu ya da olumsuz şeklinde otomatik bir değerlendirme yapılmaktadır, diğer teknik göstergelere bakılmamaktadır. Bu nedenle sizlerle paylaştığımız hisse bazlı teknik yorumlarımızda farklı görüşler verilebilir. Pivot Destek Direnç seviyeleri kapanış, günü en yüksek en düşük seviyelere göre matematiksel olarak hesaplanmıştır, Anadolu Yatırım'ın belirlemiş olduğu destek direnç noktaları değildir. Hesaplamanın formüllerini aşağıda bulabilirsiniz.

**30 ENDEKSİ HİSSELERİ ÖZET TABLO**

	Kapanış	Pivot	Destek-I	Destek-II	Direnç-I	Direnç-II	Hareketli Ortalamalar (HO)				HO'ya Göre	
							5	22	50	100	200	Görünüm*
XU100	1.205	1.203	1.197	1.189	1.211	1.217	1.189	1.147	1.120	1.127	1.093	Olumlu
XU030	1.330	1.328	1.320	1.310	1.338	1.346	1.311	1.277	1.256	1.277	1.272	Olumlu
AKBNK	5,41	5,36	5,27	5,14	5,49	5,58	5,20	5,07	5,01	5,37	6,13	Olumlu
ARCLK	27,26	27,37	27,15	27,03	27,49	27,71	27,20	24,64	23,24	21,21	19,43	Olumlu
ASELS	18,10	18,12	18,05	18,00	18,17	18,24	18,06	17,80	17,36	16,82	14,77	Olumlu
BIMAS	68,60	69,03	68,02	67,43	69,62	70,63	69,12	69,28	68,86	68,36	59,48	Olumsuz
DOHOL	2,43	2,44	2,41	2,39	2,46	2,49	2,46	2,40	2,24	2,16	1,96	Olumsuz
EKGYO	1,92	1,93	1,90	1,89	1,94	1,97	1,92	1,79	1,83	1,92	1,65	Olumlu
EREGL	9,61	9,65	9,57	9,52	9,70	9,78	9,70	9,48	9,12	8,69	8,48	Olumsuz
GARAN	7,50	7,42	7,31	7,13	7,60	7,71	7,18	7,00	6,94	7,43	8,55	Olumlu
GUBRF	35,06	35,53	34,59	34,13	35,99	36,93	34,37	32,17	30,18	28,66	21,40	Olumlu
HALKB	5,21	5,20	5,13	5,05	5,28	5,35	5,10	5,08	5,10	5,43	5,67	Olumlu
ISCTR	5,74	5,66	5,58	5,41	5,83	5,91	5,46	5,26	5,12	5,15	5,48	Olumlu
KCHOL	15,49	15,44	15,29	15,10	15,63	15,78	15,14	14,65	14,92	16,04	16,47	Olumlu
KOZAA	13,47	13,43	13,27	13,07	13,63	13,79	13,34	13,08	13,07	13,16	11,98	Olumlu
KOZAL	79,95	80,33	79,37	78,78	80,92	81,88	79,71	78,87	79,11	80,25	76,22	Olumlu
KRDMD	3,67	3,70	3,64	3,62	3,72	3,78	3,67	3,43	3,19	3,05	2,77	Olumsuz
MGROS	42,22	42,71	41,73	41,23	43,21	44,19	42,71	41,44	40,06	39,41	32,54	Olumsuz
OYAKC	8,53	8,56	8,46	8,38	8,64	8,74	8,47	8,04	7,91	7,69	6,35	Olumlu
PETKM	4,48	4,51	4,43	4,39	4,55	4,63	4,64	4,37	4,21	4,11	3,88	Olumsuz
PGSUS	47,04	46,98	46,54	46,04	47,48	47,92	46,75	46,50	46,66	50,15	53,34	Olumlu
SAHOL	8,77	8,73	8,59	8,42	8,90	9,04	8,53	8,18	8,06	8,51	8,54	Olumlu
SISE	6,86	6,85	6,81	6,77	6,89	6,93	6,77	6,88	6,47	6,05	5,37	Olumsuz
TAVHL	15,37	15,38	15,27	15,16	15,49	15,60	15,32	15,28	15,69	17,14	18,94	Olumlu
TCELL	17,23	17,17	16,92	16,61	17,48	17,73	16,75	15,70	15,13	15,30	14,53	Olumlu
THYAO	10,62	10,62	10,55	10,47	10,70	10,77	10,59	10,57	10,77	11,39	11,60	Olumlu
TKFEN	15,79	15,71	15,60	15,40	15,91	16,02	15,44	15,04	14,88	15,30	15,09	Olumlu
TSKB	1,40	1,37	1,33	1,27	1,43	1,47	1,23	1,13	1,11	1,16	1,14	Olumlu
TTKOM	7,56	7,59	7,53	7,51	7,61	7,67	7,47	7,17	7,08	7,36	7,30	Olumlu
TUPRS	81,05	81,25	80,70	80,35	81,60	82,15	81,71	80,46	81,02	83,71	90,79	Olumsuz
VAKBN	4,27	4,23	4,18	4,08	4,33	4,38	4,12	4,08	4,12	4,49	4,92	Olumlu
YKBNK	2,31	2,29	2,24	2,17	2,36	2,41	2,20	2,12	2,10	2,21	2,30	Olumlu

## 30 ENDEKSİ HİSSELERİ ÖZET TEKNİK TABLO

	Kapanış	Teknik Göstergeler				Ürettiği Sinyaller			
		CCI	MOM	RSI	STO	CCI	MOM	RSI	STO
<b>XU100</b>	1.205	151,31	105,41	73,39	86,14	Aşırı Alımda	AL	Aşırı Alımda	Aşırı Alımda
<b>XU030</b>	1.330	187,25	103,84	67,04	79,28	Aşırı Alımda	AL	AL	AL
AKBNK	5,41	297,35	104,64	67,71	66,74	Aşırı Alımda	AL	AL	AL
ARCLK	27,26	98,43	113,30	75,25	90,36		AL	Aşırı Alımda	Aşırı Alımda
ASELS	18,10	-53,42	97,94	56,41	35,06		Sat	AL	AL
BIMAS	68,60	-91,94	98,14	46,27	34,90		Sat	AL	AL
DOHOL	2,43	3,19	100,83	61,14	39,38		AL	AL	AL
EKGYO	1,92	95,88	111,63	63,65	74,04		AL	AL	AL
EREGL	9,61	18,27	100,95	57,90	62,90		AL	AL	AL
FROTO	92,70	108,67	106,86	62,75	79,00	Aşırı Alımda	AL	AL	AL
GARAN	7,50	296,78	105,34	66,03	59,20	Aşırı Alımda	AL	AL	AL
HALKB	5,21	251,24	101,96	57,56	53,68	Aşırı Alımda	AL	AL	AL
ISCTR	5,74	305,85	106,49	71,87	81,52	Aşırı Alımda	AL	Aşırı Alımda	Aşırı Alımda
KCHOL	15,49	194,05	104,31	61,89	84,59	Aşırı Alımda	AL	AL	Aşırı Alımda
KOZAA	13,47	30,43	103,38	55,59	19,42		AL	AL	Aşırı Satımda
KOZAL	79,95	33,28	100,00	52,79	34,32		Sat	AL	AL
KRDMD	3,67	107,87	107,62	69,14	80,48	Aşırı Alımda	AL	AL	Aşırı Alımda
PETKM	4,48	14,54	107,43	53,40	50,12		AL	AL	AL
PGSUS	47,04	7,06	100,60	52,45	17,79		AL	AL	Aşırı Satımda
SAHOL	8,77	205,64	106,56	65,96	51,75	Aşırı Alımda	AL	AL	AL
SISE	6,86	-31,94	99,28	54,16	18,22		Sat	AL	Aşırı Satımda
SODA	8,30	107,07	115,28	69,64	79,23	Aşırı Alımda	AL	AL	AL
TAVHL	15,37	-3,51	100,00	47,93	31,46		Sat	AL	AL
TCELL	17,23	140,14	112,61	71,87	80,63	Aşırı Alımda	AL	Aşırı Alımda	Aşırı Alımda
THYAO	10,62	-28,17	100,76	48,64	21,00		AL	AL	AL
TKFEN	15,79	177,90	105,83	62,96	67,45	Aşırı Alımda	AL	AL	AL
TOASO	27,32	94,78	108,67	77,57	93,86		AL	Aşırı Alımda	Aşırı Alımda
TSKB	1,40	274,97	127,27	84,66	87,80	Aşırı Alımda	AL	Aşırı Alımda	Aşırı Alımda
TTKOM	7,56	140,01	105,00	65,09	70,55	Aşırı Alımda	AL	AL	AL
TUPRS	81,05	11,67	101,82	50,05	32,63		AL	AL	AL
VAKBN	4,27	265,11	103,89	60,75	59,13	Aşırı Alımda	AL	AL	AL
YKBNK	2,31	313,73	107,94	71,35	69,54	Aşırı Alımda	AL	Aşırı Alımda	AL



## 100 ENDEKSİ HİSSELERİ ÖZET TEKNİK TABLO

	Kapanış	Pivot	Destek-I	Destek-II	Direnç-I	Direnç-II	Hareketli Ortalamalar (HO)					HO'ya Göre
							5	22	50	100	200	Görünüm*
AKBNK	5,41	5,36	5,27	5,14	5,49	5,58	5,20	5,07	5,01	5,37	6,13	Olumlu
AKCNS	14,22	14,27	14,05	13,89	14,43	14,65	14,22	13,64	12,85	12,54	10,49	Olumsuz
AKSGY	3,80	3,68	3,57	3,33	3,92	4,03	3,56	3,28	3,00	3,04	2,90	Olumlu
AKSA	8,16	8,10	8,00	7,84	8,26	8,36	8,08	7,52	7,16	7,17	6,86	Olumlu
AKSEN	6,72	6,74	6,65	6,58	6,81	6,90	6,83	6,36	5,75	5,47	4,65	Olumsuz
AKGRT	8,34	8,39	8,26	8,17	8,48	8,61	8,23	7,73	7,39	7,26	6,40	Olumlu
ALGYO	18,85	18,84	18,52	18,19	19,17	19,49	18,45	17,32	15,96	15,74	14,59	Olumlu
ALARK	6,06	6,06	6,01	5,95	6,12	6,17	6,07	5,93	5,43	5,44	5,28	Olumsuz
ALBRK	1,73	1,72	1,66	1,60	1,78	1,84	1,62	1,54	1,52	1,57	1,48	Olumlu
ALCTL	31,52	32,10	30,80	30,08	32,82	34,12	30,66	28,25	26,35	22,82	20,02	Olumlu
ALKIM	15,15	14,93	14,70	14,26	15,37	15,60	14,60	14,04	13,49	13,25	10,87	Olumlu
AEFES	23,34	23,28	23,16	22,98	23,46	23,58	22,88	21,59	20,68	19,96	19,68	Olumlu
AGHOL	20,64	20,78	20,46	20,28	20,96	21,28	20,37	19,29	18,01	18,77	17,65	Olumlu
ARCLK	27,26	27,37	27,15	27,03	27,49	27,71	27,20	24,64	23,24	21,21	19,43	Olumlu
ARDYZ	40,22	40,67	39,77	39,33	41,11	42,01	39,98	34,19	30,86	30,55	0,00	Olumlu
ASELS	18,10	18,12	18,05	18,00	18,17	18,24	18,06	17,80	17,36	16,82	14,77	Olumlu
AYGAZ	12,31	12,41	12,14	11,97	12,58	12,85	12,66	11,67	11,68	11,76	11,32	Olumsuz
BAGFS	18,66	18,68	18,43	18,20	18,91	19,16	18,76	17,57	16,08	16,72	16,35	Olumsuz
BIMAS	68,60	69,03	68,02	67,43	69,62	70,63	69,12	69,28	68,86	68,36	59,48	Olumsuz
BIZIM	16,72	16,88	16,55	16,38	17,05	17,38	16,54	16,01	15,60	16,71	13,68	Olumlu
BRSAN	15,80	15,96	15,64	15,47	16,13	16,45	15,80	15,15	13,76	12,75	11,44	Olumsuz
BRISA	14,25	14,25	14,11	13,96	14,40	14,54	14,28	12,79	12,03	11,95	10,24	Olumsuz
BUCIM	7,00	6,98	6,79	6,59	7,18	7,37	7,03	6,57	6,04	5,42	4,58	Olumsuz
COLLA	53,05	53,42	52,23	51,42	54,23	55,42	52,15	47,24	45,64	44,57	41,91	Olumlu
CLEBI	77,70	78,38	76,97	76,23	79,12	80,53	78,60	75,47	72,34	74,56	78,77	Olumsuz
CEMTS	14,95	14,79	14,49	14,03	15,25	15,55	14,34	14,23	12,37	10,70	8,83	Olumlu
CIMSA	13,99	13,96	13,79	13,60	14,15	14,32	13,99	13,33	12,42	11,24	9,72	Olumsuz
DEVA	22,24	21,65	21,07	19,89	22,83	23,41	20,60	19,38	19,62	19,65	15,52	Olumlu
DOCO	340,20	340,77	335,93	331,67	345,03	349,87	336,12	321,80	325,21	342,48	393,48	Olumlu
DOHOL	2,43	2,44	2,41	2,39	2,46	2,49	2,46	2,40	2,24	2,16	1,96	Olumsuz
DOAS	17,90	17,73	17,25	16,61	18,37	18,85	17,05	15,86	15,52	15,18	12,33	Olumlu
ECILC	7,16	7,15	6,99	6,83	7,31	7,47	6,98	6,79	6,40	6,27	5,28	Olumlu
EGEEN	868,80	868,80	868,80	868,80	868,80	868,80	806,86	752,09	732,04	689,72	629,16	Olumlu
EKGYO	1,92	1,93	1,90	1,89	1,94	1,97	1,92	1,79	1,83	1,92	1,65	Olumlu
ENJSA	9,35	9,38	9,23	9,10	9,51	9,66	9,36	9,00	8,69	8,57	7,81	Olumsuz
EREGL	9,61	9,65	9,57	9,52	9,70	9,78	9,70	9,48	9,12	8,69	8,48	Olumsuz

## 100 ENDEKSİ HİSSELERİ ÖZET TEKNİK TABLO

	Kapanış	Pivot	Destek-I	Destek-II	Direnç-I	Direnç-II	Hareketli Ortalamalar (HO)					HO'ya Göre
							5	22	50	100	200	Görünüm*
FROTO	92,70	92,08	91,42	90,13	93,37	94,03	91,72	87,90	87,70	80,33	71,68	Olumlu
GARAN	7,50	7,42	7,31	7,13	7,60	7,71	7,18	7,00	6,94	7,43	8,55	Olumlu
GOODY	6,23	6,15	6,02	5,81	6,36	6,49	5,99	5,51	5,08	5,22	4,74	Olumlu
GOZDE	6,74	6,73	6,63	6,51	6,85	6,95	6,56	5,89	5,56	5,25	4,65	Olumlu
GSDHO	2,45	2,45	2,40	2,36	2,49	2,54	2,37	2,20	2,21	2,15	1,82	Olumlu
GUBRF	35,06	35,53	34,59	34,13	35,99	36,93	34,37	32,17	30,18	28,66	21,40	Olumlu
HLGYO	2,66	2,63	2,57	2,47	2,73	2,79	2,66	2,45	2,25	2,17	1,75	Olumlu
HEKTS	13,70	13,69	13,56	13,41	13,84	13,97	13,47	12,86	12,52	13,44	12,01	Olumlu
INDES	17,45	17,46	17,28	17,12	17,62	17,80	17,45	16,79	14,79	13,04	11,44	Olumlu
IPEKE	12,46	12,54	12,37	12,27	12,64	12,81	12,78	12,15	11,97	12,97	11,39	Olumsuz
ISDMR	7,78	7,74	7,65	7,51	7,88	7,97	7,61	7,38	7,13	7,06	7,00	Olumlu
ISCTR	5,74	5,66	5,58	5,41	5,83	5,91	5,46	5,26	5,12	5,15	5,48	Olumlu
ISFIN	4,05	4,06	4,03	4,01	4,08	4,11	4,04	3,88	3,82	3,91	3,73	Olumlu
ISGYO	2,09	2,09	2,06	2,02	2,13	2,16	2,09	1,86	1,79	1,87	1,75	Olumsuz
ISMEN	10,02	10,04	9,91	9,80	10,15	10,28	9,85	9,05	8,33	7,46	5,95	Olumlu
KRDMD	3,67	3,70	3,64	3,62	3,72	3,78	3,67	3,43	3,19	3,05	2,77	Olumsuz
KAREL	19,15	19,25	19,05	18,95	19,35	19,55	19,29	18,41	17,24	16,77	15,97	Olumsuz
KARTN	845,90	845,90	845,90	845,90	845,90	845,90	782,72	720,73	668,66	594,49	497,19	Olumlu
KERVT	7,60	7,65	7,35	7,10	7,90	8,20	7,32	6,16	5,53	5,15	4,31	Olumlu
KCHOL	15,49	15,44	15,29	15,10	15,63	15,78	15,14	14,65	14,92	16,04	16,47	Olumlu
KORDS	12,50	12,54	12,43	12,36	12,61	12,72	12,55	11,80	11,42	11,75	11,78	Olumsuz
KOZAL	79,95	80,33	79,37	78,78	80,92	81,88	79,71	78,87	79,11	80,25	76,22	Olumlu
KOZAA	13,47	13,43	13,27	13,07	13,63	13,79	13,34	13,08	13,07	13,16	11,98	Olumlu
LOGO	101,60	101,33	99,67	97,73	103,27	104,93	100,42	96,91	92,26	86,97	76,78	Olumlu
MAVI	45,80	45,76	44,90	44,00	46,66	47,52	42,78	39,16	38,88	42,21	45,05	Olumlu
MGROS	42,22	42,71	41,73	41,23	43,21	44,19	42,71	41,44	40,06	39,41	32,54	Olumsuz
MPARK	18,46	18,56	18,33	18,19	18,70	18,93	18,33	17,33	16,83	17,63	16,56	Olumlu
NTHOL	3,32	3,43	3,20	3,07	3,56	3,79	3,33	2,65	2,42	2,43	2,24	Olumsuz
NETAS	21,58	21,85	21,25	20,93	22,17	22,77	21,51	19,65	17,34	16,29	14,60	Olumlu
ODAS	3,48	3,52	3,43	3,37	3,58	3,67	3,55	3,03	2,73	2,56	2,16	Olumsuz
OTKAR	161,80	161,33	155,47	149,13	167,67	173,53	151,14	143,37	141,90	146,69	139,89	Olumlu
OYAKC	8,53	8,56	8,46	8,38	8,64	8,74	8,47	8,04	7,91	7,69	6,35	Olumlu
OZKGY	4,50	4,49	4,46	4,41	4,54	4,57	4,48	4,21	4,00	4,01	3,40	Olumlu

## 100 ENDEKSİ HİSSELERİ ÖZET TEKNİK TABLO

	Kapanış	Pivot	Destek-I	Destek-II	Direnç-I	Direnç-II	Hareketli Ortalamalar (HO)					HO'ya Göre
							5	22	50	100	200	Görünüm*
PGSUS	47,04	46,98	46,54	46,04	47,48	47,92	46,75	46,50	46,66	50,15	53,34	Olumlu
PETUN	24,70	24,86	24,44	24,18	25,12	25,54	25,02	24,91	21,73	20,34	16,48	Olumsuz
PNSUT	22,12	22,17	21,97	21,83	22,31	22,51	22,41	21,04	19,00	18,97	16,21	Olumsuz
SAHOL	8,77	8,73	8,59	8,42	8,90	9,04	8,53	8,18	8,06	8,51	8,54	Olumlu
SASA	16,92	16,98	16,84	16,77	17,05	17,19	17,03	16,88	15,83	13,70	11,06	Olumsuz
SELEC	10,00	9,96	9,76	9,53	10,19	10,39	9,78	8,95	8,52	8,57	7,82	Olumlu
SKBNK	2,00	1,96	1,89	1,79	2,06	2,13	1,82	1,65	1,54	1,48	1,31	Olumlu
SISE	6,86	6,85	6,81	6,77	6,89	6,93	6,77	6,88	6,47	6,05	5,37	Olumsuz
SOKM	12,69	12,71	12,64	12,58	12,77	12,84	12,57	12,31	12,43	12,70	11,29	Olumlu
HALKB	5,21	5,20	5,13	5,05	5,28	5,35	5,10	5,08	5,10	5,43	5,67	Olumlu
TSKB	1,40	1,37	1,33	1,27	1,43	1,47	1,23	1,13	1,11	1,16	1,14	Olumlu
TATGD	11,95	12,05	11,82	11,70	12,17	12,40	12,18	11,39	10,69	10,32	8,57	Olumsuz
TAVHL	15,37	15,38	15,27	15,16	15,49	15,60	15,32	15,28	15,69	17,14	18,94	Olumlu
TKFEN	15,79	15,71	15,60	15,40	15,91	16,02	15,44	15,04	14,88	15,30	15,09	Olumlu
TOASO	27,32	27,23	27,09	26,87	27,45	27,59	27,27	25,06	23,61	24,09	22,59	Olumlu
TRGYO	4,14	4,15	4,08	4,01	4,22	4,29	4,17	3,83	3,71	3,67	3,09	Olumsuz
TCELL	17,23	17,17	16,92	16,61	17,48	17,73	16,75	15,70	15,13	15,30	14,53	Olumlu
TMSN	11,51	11,67	11,35	11,20	11,82	12,14	11,63	9,33	8,32	7,73	6,80	Olumsuz
TUPRS	81,05	81,25	80,70	80,35	81,60	82,15	81,71	80,46	81,02	83,71	90,79	Olumsuz
THYAO	10,62	10,62	10,55	10,47	10,70	10,77	10,59	10,57	10,77	11,39	11,60	Olumlu
TTKOM	7,56	7,59	7,53	7,51	7,61	7,67	7,47	7,17	7,08	7,36	7,30	Olumlu
TTRAK	117,80	118,27	116,03	114,27	120,03	122,27	116,60	104,10	99,31	90,90	71,96	Olumlu
TURSG	6,16	6,19	6,10	6,05	6,24	6,33	6,14	5,92	5,98	5,26	3,89	Olumlu
ULKER	24,86	24,77	24,55	24,25	25,07	25,29	24,39	23,45	23,00	23,90	23,19	Olumlu
VAKBN	4,27	4,23	4,18	4,08	4,33	4,38	4,12	4,08	4,12	4,49	4,92	Olumlu
VESTL	18,49	18,54	18,28	18,08	18,74	19,00	18,34	17,43	17,29	16,67	14,85	Olumlu
YKBNK	2,31	2,29	2,24	2,17	2,36	2,41	2,20	2,12	2,10	2,21	2,30	Olumlu
YATAS	10,04	9,92	9,74	9,45	10,21	10,39	9,62	8,98	8,46	8,36	7,77	Olumlu
ZOREN	2,78	2,80	2,74	2,71	2,83	2,89	2,90	2,70	2,64	2,37	1,87	Olumsuz

## GAYRİMENKUL YATIRIM ORTAKLIKLARI ÖZET TABLO

	Kapanış	Pivot	Destek-I	Destek-II	Direnç-I	Direnç-II	Hareketli Ortalamalar					HO'ya Göre
							5	22	50	100	200	Görünüm*
AKFGY	4,28	4,29	4,24	4,19	4,34	4,39	4,27	3,97	3,54	3,58	3,42	Olumlu
AKSGY	3,80	3,68	3,57	3,33	3,92	4,03	3,56	3,28	3,00	3,04	2,90	Olumlu
AKMGY	78,00	78,73	77,27	76,53	79,47	80,93	79,69	73,20	56,25	44,80	34,44	Olumsuz
ALGYO	18,85	18,84	18,52	18,19	19,17	19,49	18,45	17,32	15,96	15,74	14,59	Olumlu
ATAGY	4,27	4,18	4,08	3,88	4,38	4,48	4,01	3,80	3,54	3,53	3,68	Olumlu
AGYO	2,91	2,85	2,78	2,66	2,97	3,04	2,68	2,46	2,36	2,25	1,96	Olumlu
AVGYO	3,49	3,40	3,30	3,12	3,58	3,68	3,23	2,56	2,33	2,32	1,96	Olumlu
DZGYO	3,61	3,60	3,52	3,42	3,70	3,78	3,57	3,35	3,30	2,88	2,35	Olumlu
DGGYO	10,42	10,28	9,98	9,53	10,73	11,03	9,93	10,00	10,26	8,22	6,60	Olumsuz
EKGYO	1,92	1,93	1,90	1,89	1,94	1,97	1,92	1,79	1,83	1,92	1,65	Olumlu
HLGYO	2,66	2,63	2,57	2,47	2,73	2,79	2,66	2,45	2,25	2,17	1,75	Olumlu
IDGYO	7,05	7,12	6,93	6,81	7,24	7,43	7,34	6,85	5,69	5,04	4,11	Olumsuz
ISGYO	2,09	2,09	2,06	2,02	2,13	2,16	2,09	1,86	1,79	1,87	1,75	Olumsuz
KLGYO	14,92	14,63	14,34	13,76	15,21	15,50	12,90	9,22	7,84	6,46	4,73	Olumlu
KRGYO	8,07	7,86	7,65	7,23	8,28	8,49	6,96	5,62	5,14	4,47	3,41	Olumlu
MARGYO	2,77	2,71	2,66	2,54	2,83	2,88	2,47	2,23	2,06	1,97	1,55	Olumlu
MSGYO	4,94	4,81	4,62	4,31	5,12	5,31	4,59	3,86	3,64	3,10	2,47	Olumlu
NUGYO	7,06	6,96	6,70	6,34	7,32	7,58	7,33	7,06	7,27	6,29	4,89	Olumsuz
OZKGY	4,50	4,49	4,46	4,41	4,54	4,57	4,48	4,21	4,00	4,01	3,40	Olumlu
OZGYO	2,52	2,49	2,45	2,37	2,57	2,61	2,47	2,26	2,15	2,12	1,82	Olumlu
PAGYO	6,30	6,28	6,23	6,15	6,36	6,41	6,22	6,06	5,63	5,56	5,33	Olumlu
PEKGY	2,82	2,80	2,73	2,65	2,88	2,95	2,68	2,64	2,94	2,65	1,79	Olumlu
PEGYO	2,84	2,78	2,71	2,59	2,90	2,97	2,41	1,82	1,67	1,52	1,22	Olumlu
RYGYO	5,17	5,12	5,04	4,90	5,26	5,34	5,09	4,91	4,81	5,01	5,82	Olumlu
SRVGY	42,32	41,27	39,55	36,77	44,05	45,77	40,44	30,45	25,98	21,98	17,09	Olumlu
SNGYO	2,75	2,71	2,67	2,59	2,79	2,83	2,50	2,07	1,74	1,57	1,36	Olumlu
TRGYO	4,14	4,15	4,08	4,01	4,22	4,29	4,17	3,83	3,71	3,67	3,09	Olumsuz
TDGYO	8,20	7,96	7,73	7,25	8,44	8,67	7,30	6,49	6,50	5,47	3,98	Olumlu
TSGYO	3,95	3,94	3,81	3,68	4,07	4,20	3,60	2,88	2,55	2,48	1,83	Olumlu
VKGYO	4,06	4,04	4,00	3,93	4,11	4,15	4,03	3,75	3,42	3,13	2,43	Olumlu
YKGYO	4,74	4,77	4,71	4,67	4,81	4,87	4,74	4,59	4,21	3,97	3,27	Olumsuz
YGGYO	13,12	13,13	13,01	12,89	13,25	13,37	13,12	12,81	12,39	12,19	12,01	Olumlu
YGYO	1,18	1,15	1,12	1,05	1,22	1,25	1,11	0,98	0,91	0,89	0,73	Olumlu

## TEKNİK ANALİZ İNDİKATÖR DEĞERLERİ NE İFADE EDİYOR?

**PİVOT DESTEK DİRENÇ NOKTALARI**

Pivot noktaları ve o seviyedeki direnç ve destek bölgesi, fiyatların yönünün değişebileceği bölgelerdir. Bu seviyeler işlem öneri hizmetinde destek ve direnç noktaları her zaman stop ve hedef belirlerken hesaba katılır. Hesaplama önceki günün en yüksek, en düşük ve kapanış fiyatı dikkate alınır.

**2. Direnç Seviyesi (R2) = Pivot + (R1 - S1)****1. Direnç Seviyesi (R1) = (2 x Pivot) – En Düşük****Pivot Noktası = (Yüksek + Kapanış + Düşük) / 3****1. Destek Seviyesi (S1) = (2 x Pivot) – En Yüksek****2. Destek Seviyesi (S2) = Pivot - (R1 - S1)**

**HAREKETLİ ORTALAMALAR:** Hareketli ortalama, hisse senedi fiyatlarının belirli bir zaman dilimindeki ortalamalarını gösteren bir indikatördür. Basit, ağırlıklı ve eksponansiyel (üslü) olarak hesaplanabilir. Basit ortalamalar belirlenen süre içindeki her değere eşit önem verirken, diğer iki yöntem günümüze en yakın değerlere daha fazla ağırlık verir. Bültenimizde basit hareketli ortalama yöntemi kullanılmış, 5, 22, 50, 100 ve 200 günlük hesaplanmıştır. Kısa dönemli hareketli ortalamanın uzun dönemliyi keserek yukarı çıkması "al", aşağı düşmesi ise "sat" sinyalini olarak yorumlanır.

**MOMENTUM:** Momentum, belirlenmiş olan bir süre içinde fiyatların %kaç değiştiğini gösteren bir göstergedir. Göstergede 100 referans noktasını gösterir. Göstergenin referans çizgisinin altına inmesi "sat", referans çizgisinin üzerine çıkması "al" sinyali olarak değerlendirilir. Momentumun aşırı satım bölgesinden dönüş eğiliminde olması kısa vadede düşüşün tamamlandığını, momentumun belirli bir tepe yapıp aşağı doğru dönmesi, fiyatlardaki artış hızının yavaşladığını ve fiyatların bir süre sonra gerilemeye başlayacağını gösterir.

**RSI:** "0" ile "100" sayıları arasında hareket eder. RSI'da genellikle 0 - 30 arası aşırı satım, 70 - 100 arası aşırı alım bölgeleridir. Bir hissenin kendi görelî iç gücünü ölçer. Fiyat grafiki tepe veya dip noktaları ile gösterge tepe veya dip noktaları arasındaki uyumsuzluk potansiyel al/sat sinyalleridir. RSI üzerindeki destek/direnç tespitleri çoğu zaman grafik üzerindeki daha olumlu sonuç verir.

**STOCHASTIC:** 0 - 100 arası hareket eden kısa vadeli bir göstergedir. 0 - 20 arası aşırı satım, 80 - 100 arası aşırı alım durumunu temsil eder. 5 günlük hesaplanan yüksek, düşük ve kapanış değerlerinin bileşimi (%K) ile bununla birlikte hareket eden 3 günlük eğrinin (%D) kesişme noktaları alım/satım yerleri olarak yorumlanabilir. Yavaşlatılmış %K çizgisi aşağıdan yukarıya doğru %D çizgisini keserse "AL", %K çizgisi %D çizgisini yukarıdan aşağıya doğru keserse "SAT" sinyali olarak değerlendirilir.

**CCI:** CCI eğrisi +100 ile -100 arasında bir değer alır. Göstergede +100 seviyesinin üzeri aşırı alım yapıldığını, -100 seviyesinin altı ise aşırı satım yapıldığını ifade eder.

**Uyarı Notu:** Burada yer alan yatırım bilgi, yorum ve tavsiyeleri yatırım danışmanlığı kapsamında değildir. Yatırım danışmanlığı hizmeti, yetkili kuruluşlar tarafından kişilerin risk ve getiri tercihleri dikkate alınarak kişiye özel sunulmaktadır. Burada yer alan yorum ve tavsiyeler ise genel niteliktedir. Bu tavsiyeler mali durumunuz ile risk ve getiri tercihlerinize uygun olmayabilir. Bu nedenle, sadece burada yer alan bilgilere dayanarak yatırım kararı verilmesi beklentilerinize uygun sonuçlar doğurmayabilir.

Bu rapor tarafımızca doğruluğu ve güvenilirliği kabul edilmiş kaynaklar kullanılarak hazırlanmış olup yatırımcılara kendi oluşturacakları yatırım kararlarında yardımcı olmayı hedeflemekte ve herhangi bir yatırım aracını alma veya satma yönünde yatırımcıların kararlarını etkilemeyi amaçlamamaktadır. Yatırımcıların verecekleri yatırım kararları ile bu raporda bulunan görüş, bilgi ve veriler arasında bir bağlantı kurulamayacağı gibi, söz konusu kararların neticesinde oluşabilecek yanlışlık veya zararlardan kurum çalışanları ile Anadolubank A.Ş. ve Anadolu Yatırım Menkul Kıymetler A.Ş.'nin herhangi bir sorumluluğu bulunmamaktadır.

parite<sup>®</sup>

webborsa<sup>®</sup>

[Ana sayfaya gitmek için tıklayınız](#)