

BIST100

VIOP30

Spot USD/TRY

Para Giriş-Çıkış

**BIST30 Özet
Teknik Tablo**

**BIST30 Teknik
Göstergeler**

**BIST100 Endeksi
Teknik Tablo**

**GYO Hisseleri
Teknik Tablo**

22 Ekim 2020

parite[®]

webborsa[®]

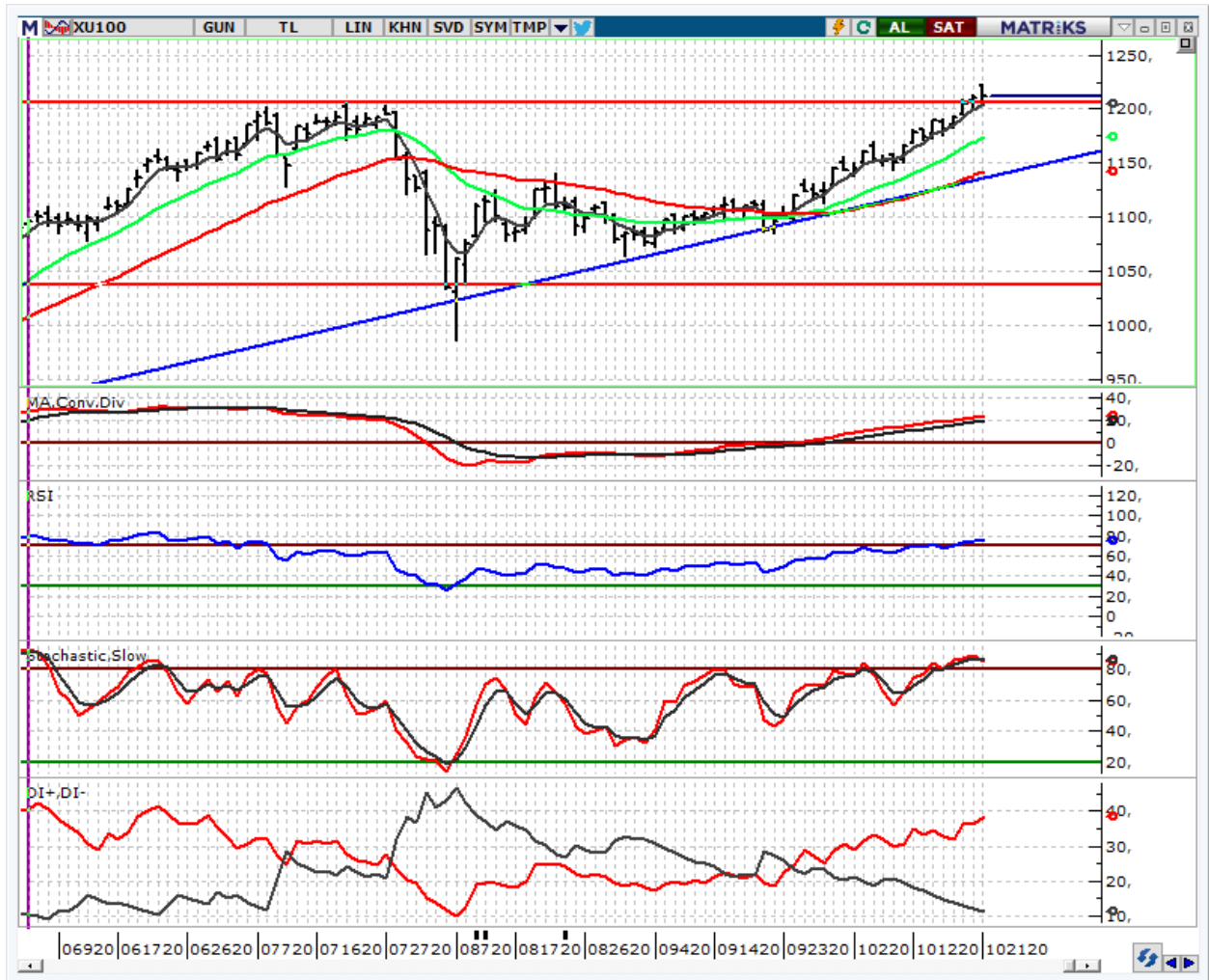
[İlgili sayfaya gitmek için tıklayınız](#)

BIST 100 Endeksi

1200-1225 aralığını takip edeceğiz...

BIST'te yatay başlangıç bekliyoruz. Bugüne kadar TCMB'den 175 baz puanlık artırımını fiyatlayan borsada kapanışı ve kısa vadeli hareketi TCMB'nin kararı ve yapacağı açıklama belirleyecek. Beklentiler dahilinde yapılacak faiz artırımını risk iştahının devamını sağlayabilecekken artırım yapılmaması satış baskısını artıracaktır diye tahmin ediyoruz. Yukarda yükselişin devamı için 1225 yukarı kırılmalı iken gün içinde satışların derinleşmemesi için 1200 korunmalı. 1225 üzerinde 1240 ana hedef olarak izlenebilecekken 1200 altına gerilemede 1190-1180 destekleri test edilebilir. Yükseliş trendinin ana desteğini 1180 olarak görüyoruz.

Kapanış : 1211,51
Destekler : 1206-1200-1190
Dirençler : 1225-1230-1240



parite[®]

webborsa[®]

Ana sayfaya gitmek için tıklayınız

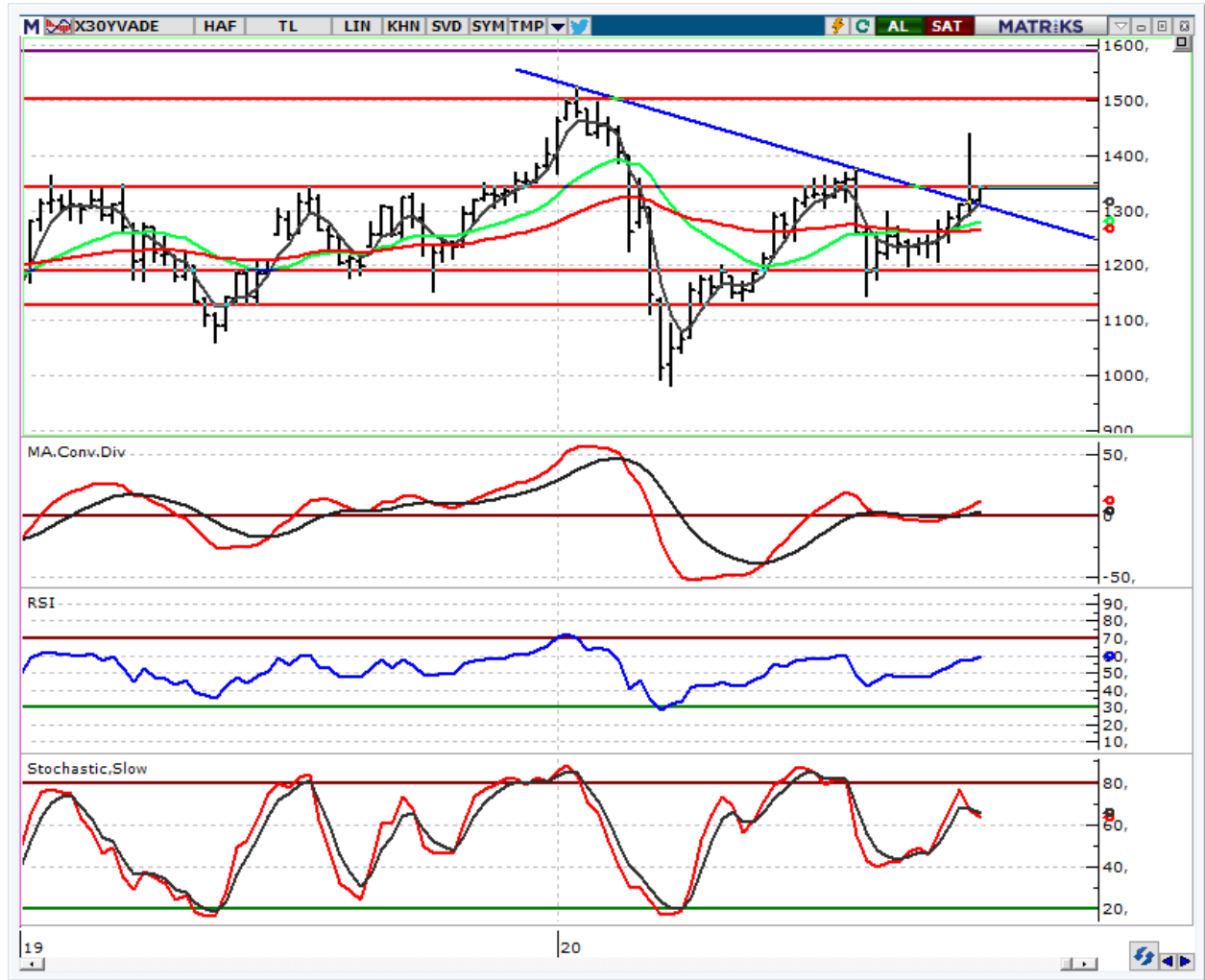
f /Anadolu Yatırım

Tel: +90 216 649 77 00 | bilgi@AnadoluYatirim.com.tr | www.anadoluyatirim.com.tr

VIOP30 Endeks Yakın Vade Kontratı**1320-1350 aralığını ve kırılımlını izleyeceğiz...**

1320 üzerinde kapanış pozitif olup 1330 üzerinde 1345-1350-1360 dirençleri sırasıyla hedef seviyeler olarak izlenebilir. 1330 altına gerilemede ise 1320-1310 seviyeleri hedeflenebilir. Uzun pozisyonlar 1320 desteğini, kısa pozisyonlar 1350 direncini gün içi stop-loss olarak takip edilebilir.

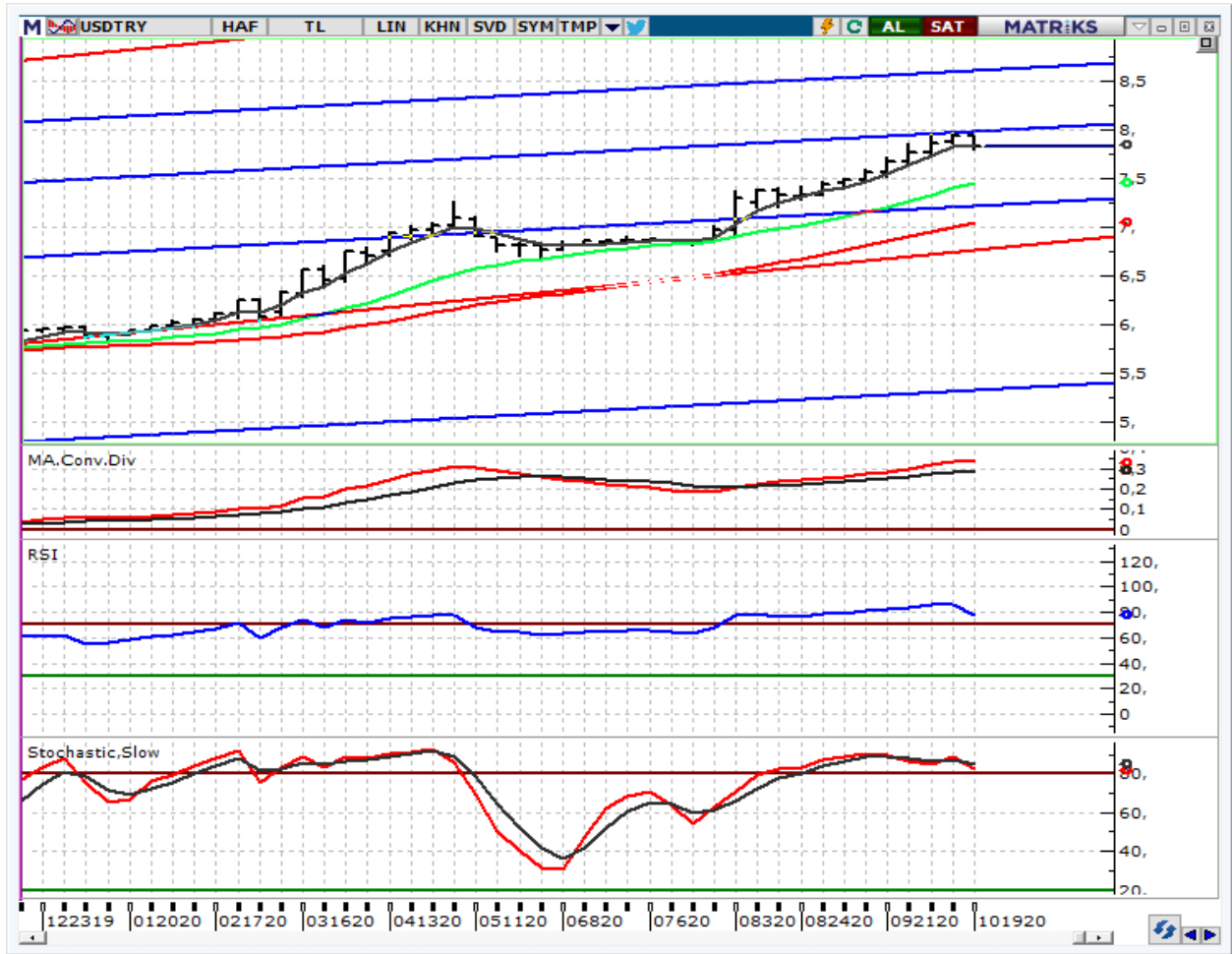
Uzlaşma : 1341,50
Destekler : 1330-1320-1315
Dirençler : 1345-1350-1360



USD/TL Spot Teknik Yorum**Bu sabah da 7,85'in altında...**

Doların küresel para birimleri karşısında değer kaybetmesinin etkisiyle dün 7,7894'e kadar gerileyen kurda bu sabah işlemler 7,80-7,83 aralığından geçiyor. TL'de değer kazanımının devamı için 7,85 altında kalmaya devam etmeli. Kalmaması halinde 7,75-7,72 bandı hedef olarak izlenebilir. TCMB'nin gecelik fonlama maliyeti dün itibariyle %12,52'ye kadar çıkarken TCMB'nin bugünkü toplantısında 175 baz puanlık artırım bekleniyor. 150-175 baz puanlık artırımın normalleşme adımları çerçevesinde TL açısından da pozitif olacağını tahmin ediyoruz. TCMB haftalık repo faizi olan politika faizini Eylül toplantısında 200 baz puan artışla %10,25'e çıkarmıştı.

Son Fiyat : 7,8159
Destekler : 7,81-7,75-7,70
Dirençler : 7,83-7,85-7,90

parite[®]webborsa[®][Ana sayfaya gitmek için tıklayınız](#)[f](#) [t](#) /Anadolu Yatırım

Tel: +90 216 649 77 00 | bilgi@AnadoluYatirim.com.tr | www.anadoluyatirim.com.tr

NET PARA GİRİŞİNDE İLK 20 HİSSE

(GÜNLÜK, İLK 5 KURUMDA)

Hisse	Alicılar Net Hacim (TL)	Saticılar Net Hacim (TL)	Net Para Girişi (TL)	Günlük Fiyat Değ. (%)	Yılbaşına göre Değ. (%)	F/K	PD/DD
SISE	79.395.670	-56.835.160	22.560.520	-0,29	36,73	14,2	1,4
SKBNK	39.457.110	-22.752.710	16.704.400	-3,43	50,38	0,0	1,1
KATMRR	41.357.100	-27.004.440	14.352.670	0,00	0,00	0,0	0,0
TURSG	67.635.100	-53.435.000	14.200.100	1,79	186,99	21,2	4,5
EKGYO	66.501.480	-53.411.660	13.089.830	1,05	33,32	10,8	0,5
KOZAL	35.396.860	-24.046.530	11.350.340	1,51	9,25	6,5	1,9
KRDMD	61.150.000	-51.214.260	9.935.736	0,27	37,22	0,0	1,2
EREGL	51.477.150	-43.557.840	7.919.308	1,64	12,28	18,4	1,0
GSDHO	19.931.290	-12.226.980	7.704.307	3,27	69,80	17,0	0,7
TTKOM	30.083.100	-22.792.030	7.291.068	0,77	8,52	8,3	2,6
HEKTS	21.887.380	-14.643.440	7.243.936	0,95	72,07	23,6	5,4
BIMAS	39.607.300	-32.388.550	7.218.756	1,23	51,81	23,8	8,4
ALBRK	28.295.520	-21.801.480	6.494.036	-1,14	13,07	30,5	0,6
TSKB	69.860.210	-63.841.590	6.018.620	9,74	39,67	7,4	0,9
AKBNK	35.069.070	-29.251.280	5.817.792	0,19	-33,42	5,0	0,5
AVOD	19.051.600	-13.379.110	5.672.486	3,13	590,86	196,1	15,6
VKGYO	17.911.470	-12.755.700	5.155.766	-0,96	138,59	14,5	1,4
TKNSA	16.562.820	-11.474.320	5.088.503	5,09	126,19	0,0	0,0
FLAP	16.841.510	-12.656.430	4.185.078	9,91	64,99	88,9	3,2
GUBRF	13.451.700	-9.383.012	4.068.686	1,73	290,71	0,0	20,6

NET PARA ÇIKIŞINDA İLK 20 HİSSE

(GÜNLÜK, İLK 5 KURUMDA)

Hisse	Alıcılar Net Hacim (TL)	Satıcılar Net Hacim (TL)	Net Para Çıkışı (TL)	Günlük Fiyat Değ. (%)	Yılbaşına göre Değ. (%)	F/K	PD/DD
GARAN	113.420.800	-138.896.400	-25.475.540	0,80	-32,41	5,5	0,5
TKFEN	18.391.260	-36.359.220	-17.967.960	-1,99	-15,54	14,7	1,0
IHGZT	572.980.400	-586.858.200	-13.877.820	9,56	21,15	351,4	3,9
HALKB	22.204.440	-35.423.610	-13.219.180	0,00	-12,35	4,4	0,3
KATMR	45.530.300	-57.984.920	-12.454.620	-9,94	188,48	0,0	10,6
GLYHO	14.913.210	-25.924.350	-11.011.140	-2,34	36,96	0,0	2,3
TCELL	36.515.900	-47.440.550	-10.924.650	-2,58	20,29	11,1	1,9
IHLGM	14.558.900	-25.388.600	-10.829.700	-1,42	35,04	24,4	1,8
ITTFH	23.564.150	-31.459.280	-7.895.130	-5,53	180,38	0,0	3,8
OZGYO	13.167.540	-20.974.620	-7.807.086	-6,99	61,15	0,0	1,6
ISGYO	18.392.170	-25.835.750	-7.443.582	-1,39	21,02	6,7	0,5
DAGI	11.935.220	-19.358.420	-7.423.202	6,74	463,60	104,8	5,9
THYAO	24.093.730	-31.424.850	-7.331.116	-0,85	-27,73	10,3	0,4
DOAS	10.534.500	-17.689.590	-7.155.092	-3,24	94,64	11,7	2,8
ASELS	19.351.590	-26.365.580	-7.013.992	-0,61	73,57	10,7	2,7
IHLAS	22.681.650	-29.451.210	-6.769.554	-3,79	39,56	0,0	2,1
ODAS	25.758.980	-32.056.740	-6.297.764	0,59	136,56	0,0	2,4
PETKM	36.977.430	-42.718.070	-5.740.636	-1,34	16,27	19,7	1,9
YKBNK	32.687.330	-37.821.380	-5.134.056	0,00	-4,03	5,4	0,5
MNDRS	8.575.985	-13.709.570	-5.133.587	-5,96	177,10	0,0	10,5

Aşağıdaki tablolar uyarı yazısı ile birlikte okunmalıdır.

Uyarı: Kapanışı 5 günlük HO'nın üzerinde ve 5 günlük HO'sı 22 günlük HO'nın üzerinde olan hisseler "olumlu", altında olan hisseler "olumsuz" olarak yorumlanmıştır. Görünümde sadece hareketli ortalamaların kırılmaları baz alınarak olumlu ya da olumsuz şeklinde otomatik bir değerlendirme yapılmaktadır, diğer teknik göstergelere bakılmamaktadır. Bu nedenle sizlerle paylaştığımız hisse bazlı teknik yorumlarımızda farklı görüşler verilebilir. Pivot Destek Direnç seviyeleri kapanış, günü en yüksek en düşük seviyelere göre matematiksel olarak hesaplanmıştır, Anadolu Yatırım'ın belirlemiş olduğu destek direnç noktaları değildir. Hesaplamanın formüllerini aşağıda bulabilirsiniz.

30 ENDEKSİ HİSSELERİ ÖZET TABLO

	Kapanış	Pivot	Destek-I	Destek-II	Direnç-I	Direnç-II	Hareketli Ortalamalar (HO)				HO'ya Göre	
							5	22	50	100	200	Görünüm*
XU100	1.212	1.215	1.206	1.201	1.220	1.228	1.200	1.157	1.124	1.130	1.094	Olumlu
XU030	1.337	1.339	1.331	1.326	1.345	1.353	1.324	1.287	1.259	1.279	1.271	Olumlu
AKBNK	5,40	5,41	5,35	5,30	5,46	5,52	5,30	5,12	5,02	5,37	6,10	Olumlu
ARCLK	28,12	28,01	27,89	27,65	28,25	28,37	27,56	25,04	23,45	21,44	19,50	Olumlu
ASELS	18,07	18,14	18,00	17,94	18,20	18,34	18,11	17,96	17,37	16,89	14,85	Olumsuz
BIMAS	70,15	69,92	69,48	68,82	70,58	71,02	69,44	69,30	69,00	68,48	59,71	Olumlu
DOHOL	2,46	2,46	2,45	2,43	2,48	2,49	2,46	2,41	2,26	2,17	1,97	Olumlu
EKGYO	1,93	1,94	1,91	1,90	1,95	1,98	1,93	1,81	1,83	1,93	1,65	Olumlu
EREGL	9,89	9,83	9,70	9,52	10,01	10,14	9,73	9,54	9,17	8,73	8,49	Olumlu
GARAN	7,53	7,53	7,46	7,38	7,61	7,68	7,34	7,08	6,96	7,42	8,51	Olumlu
GUBRF	35,32	35,41	34,73	34,15	35,99	36,67	34,97	32,72	30,42	28,93	21,66	Olumlu
HALKB	5,18	5,20	5,14	5,10	5,24	5,30	5,15	5,09	5,10	5,43	5,66	Olumlu
ISCTR	5,77	5,79	5,72	5,68	5,83	5,90	5,61	5,34	5,15	5,17	5,47	Olumlu
KCHOL	15,46	15,50	15,34	15,22	15,62	15,78	15,35	14,76	14,93	16,02	16,42	Olumlu
KOZAA	13,72	13,69	13,58	13,43	13,84	13,95	13,44	13,15	13,08	13,19	12,01	Olumlu
KOZAL	80,90	80,83	80,07	79,23	81,67	82,43	79,83	79,01	79,04	80,37	76,26	Olumlu
KRDMD	3,65	3,68	3,62	3,60	3,70	3,76	3,66	3,47	3,21	3,08	2,78	Olumsuz
MGROS	43,50	43,12	42,74	41,98	43,88	44,26	43,07	41,77	40,10	39,59	32,73	Olumlu
OYAKC	8,45	8,52	8,38	8,32	8,58	8,72	8,44	8,09	7,93	7,75	6,39	Olumlu
PETKM	4,43	4,46	4,39	4,34	4,51	4,58	4,55	4,39	4,24	4,13	3,88	Olumsuz
PGSUS	46,30	46,53	46,05	45,79	46,79	47,27	46,52	46,55	46,55	49,89	52,96	Olumsuz
SAHOL	8,70	8,77	8,63	8,57	8,83	8,97	8,64	8,29	8,09	8,52	8,54	Olumlu
SISE	6,96	6,99	6,92	6,88	7,03	7,10	6,86	6,93	6,50	6,09	5,39	Olumsuz
TAVHL	15,37	15,42	15,30	15,23	15,49	15,61	15,32	15,29	15,59	17,04	18,82	Olumlu
TCELL	16,60	16,86	16,34	16,07	17,13	17,65	16,83	15,90	15,19	15,36	14,56	Olumsuz
THYAO	10,45	10,51	10,39	10,33	10,57	10,69	10,53	10,57	10,73	11,35	11,56	Olumsuz
TKFEN	15,28	15,41	15,15	15,01	15,55	15,81	15,48	15,09	14,92	15,34	15,06	Olumsuz
TSKB	1,69	1,67	1,64	1,60	1,71	1,74	1,42	1,18	1,13	1,18	1,14	Olumlu
TTKOM	7,83	7,84	7,74	7,66	7,92	8,02	7,62	7,26	7,09	7,37	7,31	Olumlu
TUPRS	80,15	80,48	79,82	79,48	80,82	81,48	81,12	80,53	81,13	83,61	90,33	Olumsuz
VAKBN	4,34	4,33	4,29	4,23	4,39	4,43	4,21	4,11	4,12	4,48	4,90	Olumlu
YKBNK	2,38	2,38	2,34	2,29	2,43	2,47	2,28	2,15	2,11	2,22	2,30	Olumlu

30 ENDEKSİ HİSSELERİ ÖZET TEKNİK TABLO

	Kapanış	Teknik Göstergeler				Ürettiği Sinyaller			
		CCI	MOM	RSI	STO	CCI	MOM	RSI	STO
XU100	1.212	140,46	104,38	74,71	87,17	Aşırı Alımda	AL	Aşırı Alımda	Aşırı Alımda
XU030	1.337	161,76	103,00	68,57	85,00	Aşırı Alımda	AL	AL	Aşırı Alımda
AKBNK	5,40	174,15	104,25	66,60	83,44	Aşırı Alımda	AL	AL	Aşırı Alımda
ARCLK	28,12	95,92	118,75	78,93	85,75		AL	Aşırı Alımda	Aşırı Alımda
ASELS	18,07	-38,15	96,89	55,30	49,02		Sat	AL	AL
BIMAS	70,15	83,68	99,79	55,34	45,94		Sat	AL	AL
DOHOL	2,46	55,12	101,23	64,75	32,35		AL	AL	AL
EKGYO	1,93	80,09	109,04	64,06	53,20		AL	AL	AL
EREGL	9,89	200,61	101,96	66,33	52,67	Aşırı Alımda	AL	AL	AL
FROTO	96,30	154,19	112,17	69,10	65,66	Aşırı Alımda	AL	AL	AL
GARAN	7,53	183,62	104,87	66,18	84,65	Aşırı Alımda	AL	AL	Aşırı Alımda
HALKB	5,18	152,87	101,77	55,23	68,56	Aşırı Alımda	AL	AL	AL
ISCTR	5,77	177,67	107,65	72,64	89,62	Aşırı Alımda	AL	Aşırı Alımda	Aşırı Alımda
KCHOL	15,46	125,19	103,76	60,62	85,71	Aşırı Alımda	AL	AL	Aşırı Alımda
KOZAA	13,72	144,92	101,18	59,81	50,31	Aşırı Alımda	AL	AL	AL
KOZAL	80,90	84,75	99,08	56,57	39,93		Sat	AL	AL
KRDMD	3,65	72,93	104,29	66,73	56,13		AL	AL	AL
PETKM	4,43	-22,34	101,84	51,26	17,35		AL	AL	Aşırı Satımda
PGSUS	46,30	-111,19	98,26	46,89	29,06	Aşırı Satımda	Sat	AL	AL
SAHOL	8,70	134,68	103,45	62,21	67,50	Aşırı Alımda	AL	AL	AL
SISE	6,96	88,95	99,15	56,72	56,19		Sat	AL	AL
SODA	8,30	107,07	115,28	69,64	79,23	Aşırı Alımda	AL	AL	AL
TAVHL	15,37	43,94	99,74	47,93	49,03		Sat	AL	AL
TCELL	16,60	72,74	105,20	60,08	69,76		AL	AL	AL
THYAO	10,45	-152,75	97,85	42,48	27,02	Aşırı Satımda	Sat	AL	AL
TKFEN	15,28	51,00	101,87	52,40	69,22		AL	AL	AL
TOASO	27,68	103,13	109,58	73,08	83,17	Aşırı Alımda	AL	Aşırı Alımda	Aşırı Alımda
TSKB	1,69	224,28	150,89	91,61	97,86	Aşırı Alımda	AL	Aşırı Alımda	Aşırı Alımda
TTKOM	7,83	189,79	106,97	72,11	80,13	Aşırı Alımda	AL	Aşırı Alımda	Aşırı Alımda
TUPRS	80,15	-51,34	100,19	47,21	18,33		AL	AL	Aşırı Satımda
VAKBN	4,34	212,99	105,08	64,45	83,74	Aşırı Alımda	AL	AL	Aşırı Alımda
YKBNK	2,38	195,28	110,70	75,54	86,27	Aşırı Alımda	AL	Aşırı Alımda	Aşırı Alımda

100 ENDEKSİ HİSSELERİ ÖZET TEKNİK TABLO

	Kapanış	Pivot	Destek-I	Destek-II	Direnç-I	Direnç-II	Hareketli Ortalamalar (HO)					HO'ya Göre
							5	22	50	100	200	Görünüm*
AKBNK	5,40	5,41	5,35	5,30	5,46	5,52	5,30	5,12	5,02	5,37	6,10	Olumlu
AKCNS	14,35	14,44	14,22	14,10	14,56	14,78	14,24	13,80	12,92	12,67	10,54	Olumlu
AKSGY	4,59	4,53	4,48	4,36	4,65	4,70	3,91	3,43	3,06	3,08	2,91	Olumlu
AKSA	8,40	8,36	8,24	8,07	8,53	8,65	8,12	7,65	7,20	7,20	6,87	Olumlu
AKSEN	6,82	6,81	6,74	6,67	6,88	6,95	6,80	6,44	5,83	5,52	4,68	Olumlu
AKGRT	8,28	8,30	8,24	8,19	8,35	8,41	8,33	7,82	7,44	7,30	6,42	Olumsuz
ALGYO	18,58	18,80	18,33	18,08	19,05	19,52	18,60	17,58	16,10	15,84	14,64	Olumsuz
ALARK	6,14	6,19	6,09	6,03	6,25	6,35	6,10	5,98	5,47	5,46	5,28	Olumlu
ALBRK	1,73	1,75	1,70	1,67	1,78	1,83	1,68	1,56	1,53	1,57	1,48	Olumlu
ALCTL	30,72	31,11	30,27	29,83	31,55	32,39	31,20	28,72	26,80	23,05	20,21	Olumsuz
ALKIM	15,08	15,13	14,89	14,69	15,33	15,57	14,85	14,12	13,57	13,31	10,96	Olumlu
AEFES	22,60	22,84	22,32	22,04	23,12	23,64	23,02	21,80	20,80	20,08	19,70	Olumsuz
AGHOL	20,46	20,48	20,16	19,86	20,78	21,10	20,52	19,53	18,11	18,83	17,68	Olumsuz
ARCLK	28,12	28,01	27,89	27,65	28,25	28,37	27,56	25,04	23,45	21,44	19,50	Olumlu
ARDYZ	38,60	39,22	37,98	37,36	39,84	41,08	39,97	34,80	31,29	30,73	0,00	Olumsuz
ASELS	18,07	18,14	18,00	17,94	18,20	18,34	18,11	17,96	17,37	16,89	14,85	Olumsuz
AYGAZ	12,53	12,56	12,46	12,38	12,64	12,74	12,53	11,80	11,69	11,79	11,32	Olumlu
BAGFS	18,65	18,86	18,43	18,22	19,07	19,50	18,68	17,83	16,19	16,73	16,37	Olumsuz
BIMAS	70,15	69,92	69,48	68,82	70,58	71,02	69,44	69,30	69,00	68,48	59,71	Olumlu
BIZIM	16,45	16,59	16,31	16,18	16,72	17,00	16,72	16,12	15,64	16,77	13,74	Olumsuz
BRSAN	15,95	16,27	15,63	15,30	16,60	17,24	15,81	15,42	13,89	12,86	11,49	Olumlu
BRISA	14,35	14,42	14,19	14,02	14,59	14,82	14,42	13,08	12,17	12,02	10,29	Olumsuz
BUCIM	6,98	7,02	6,90	6,81	7,11	7,23	6,98	6,68	6,08	5,48	4,61	Olumlu
COLLA	52,85	52,70	51,95	51,05	53,60	54,35	52,97	47,93	45,98	44,80	42,07	Olumsuz
CLEBI	76,90	77,45	76,00	75,10	78,35	79,80	77,75	76,34	72,54	74,38	78,55	Olumsuz
CEMTS	14,51	14,64	14,38	14,25	14,77	15,03	14,50	14,44	12,54	10,84	8,89	Olumlu
CIMSA	13,98	14,05	13,89	13,81	14,13	14,29	13,94	13,50	12,52	11,36	9,77	Olumlu
DEVA	21,54	21,99	21,09	20,63	22,45	23,35	21,43	19,64	19,65	19,71	15,65	Olumlu
DOCO	336,20	337,43	334,07	331,93	339,57	342,93	335,36	323,62	324,55	341,58	391,15	Olumlu
DOHOL	2,46	2,46	2,45	2,43	2,48	2,49	2,46	2,41	2,26	2,17	1,97	Olumlu
DOAS	18,53	18,98	17,91	17,30	19,59	20,66	17,97	16,23	15,58	15,34	12,42	Olumlu
ECILC	6,95	7,02	6,86	6,78	7,10	7,26	7,06	6,82	6,44	6,30	5,31	Olumsuz
EGEEN	984,40	981,57	914,33	844,27	1.051,63	1.118,87	876,78	773,87	742,49	697,88	633,32	Olumlu
EKGYO	1,93	1,94	1,91	1,90	1,95	1,98	1,93	1,81	1,83	1,93	1,65	Olumlu
ENJSA	9,50	9,48	9,44	9,38	9,54	9,58	9,41	9,07	8,72	8,60	7,84	Olumlu
EREGL	9,89	9,83	9,70	9,52	10,01	10,14	9,73	9,54	9,17	8,73	8,49	Olumlu

100 ENDEKSİ HİSSELERİ ÖZET TEKNİK TABLO

	Kapanış	Pivot	Destek-I	Destek-II	Direnç-I	Direnç-II	Hareketli Ortalamalar (HO)				HO'ya Göre	
							5	22	50	100	200	Görünüm*
FROTO	96,30	97,18	94,67	93,03	98,82	101,33	92,95	88,39	87,91	80,96	71,98	Olumlu
GARAN	7,53	7,53	7,46	7,38	7,61	7,68	7,34	7,08	6,96	7,42	8,51	Olumlu
GOODY	6,25	6,22	6,09	5,93	6,38	6,51	6,09	5,62	5,14	5,24	4,76	Olumlu
GOZDE	6,74	6,79	6,64	6,53	6,90	7,05	6,65	6,02	5,62	5,30	4,66	Olumlu
GSDHO	2,53	2,51	2,48	2,43	2,56	2,59	2,42	2,24	2,21	2,17	1,83	Olumlu
GUBRF	35,32	35,41	34,73	34,15	35,99	36,67	34,97	32,72	30,42	28,93	21,66	Olumlu
HLGYO	2,64	2,67	2,60	2,57	2,70	2,77	2,63	2,47	2,27	2,19	1,76	Olumlu
HEKTS	13,80	13,82	13,57	13,33	14,06	14,31	13,68	12,97	12,53	13,42	12,07	Olumlu
INDES	17,29	17,39	17,15	17,00	17,54	17,78	17,38	17,00	14,99	13,18	11,53	Olumsuz
IPEKE	12,29	12,35	12,22	12,15	12,42	12,55	12,51	12,19	11,98	12,91	11,43	Olumsuz
ISDMR	8,00	7,94	7,85	7,70	8,09	8,18	7,74	7,45	7,17	7,08	7,01	Olumlu
ISCTR	5,77	5,79	5,72	5,68	5,83	5,90	5,61	5,34	5,15	5,17	5,47	Olumlu
ISFIN	4,19	4,23	4,14	4,08	4,29	4,38	4,09	3,92	3,84	3,91	3,73	Olumlu
ISGYO	2,13	2,17	2,07	2,02	2,22	2,32	2,10	1,90	1,80	1,88	1,75	Olumlu
ISMEN	10,65	10,54	10,42	10,18	10,78	10,90	10,15	9,26	8,44	7,55	6,02	Olumlu
KRDMD	3,65	3,68	3,62	3,60	3,70	3,76	3,66	3,47	3,21	3,08	2,78	Olumsuz
KAREL	19,21	19,59	18,83	18,46	19,96	20,72	19,33	18,67	17,34	16,85	16,02	Olumsuz
KARTN	1.023,40	1.023,40	1.023,40	1.023,40	1.023,40	1.023,40	866,36	747,17	682,06	605,04	503,07	Olumlu
KERVT	7,07	7,19	6,91	6,76	7,34	7,62	7,42	6,35	5,62	5,21	4,35	Olumsuz
KCHOL	15,46	15,50	15,34	15,22	15,62	15,78	15,35	14,76	14,93	16,02	16,42	Olumlu
KORDS	12,40	12,46	12,34	12,28	12,52	12,64	12,44	11,92	11,45	11,78	11,78	Olumsuz
KOZAL	80,90	80,83	80,07	79,23	81,67	82,43	79,83	79,01	79,04	80,37	76,26	Olumlu
KOZAA	13,72	13,69	13,58	13,43	13,84	13,95	13,44	13,15	13,08	13,19	12,01	Olumlu
LOGO	101,40	101,05	100,30	99,20	102,15	102,90	100,61	97,60	92,88	87,48	77,19	Olumlu
MAVI	43,90	44,47	43,05	42,21	45,31	46,73	44,42	39,78	39,05	42,21	44,93	Olumsuz
MGROS	43,50	43,12	42,74	41,98	43,88	44,26	43,07	41,77	40,10	39,59	32,73	Olumlu
MPARK	18,45	18,44	18,14	17,82	18,76	19,06	18,42	17,47	16,86	17,66	16,58	Olumlu
NTHOL	3,39	3,43	3,34	3,28	3,49	3,58	3,41	2,74	2,46	2,45	2,24	Olumsuz
NETAS	22,06	22,41	21,65	21,25	22,81	23,57	21,82	20,22	17,64	16,44	14,69	Olumlu
ODAS	3,42	3,45	3,34	3,25	3,54	3,65	3,47	3,11	2,76	2,58	2,18	Olumsuz
OTKAR	159,90	159,97	157,43	154,97	162,43	164,97	156,94	145,25	142,30	147,21	140,00	Olumlu
OYAKC	8,45	8,52	8,38	8,32	8,58	8,72	8,44	8,09	7,93	7,75	6,39	Olumlu
OZKGY	4,80	4,78	4,63	4,47	4,94	5,09	4,56	4,28	4,02	4,04	3,42	Olumlu

100 ENDEKSİ HİSSELERİ ÖZET TEKNİK TABLO

	Kapanış	Pivot	Destek-I	Destek-II	Direnç-I	Direnç-II	Hareketli Ortalamalar (HO)				HO'ya Göre	
							5	22	50	100	200	Görünüm*
PGSUS	46,30	46,53	46,05	45,79	46,79	47,27	46,52	46,55	46,55	49,89	52,96	Olumsuz
PETUN	24,42	24,65	24,19	23,97	24,87	25,33	24,86	25,07	21,95	20,44	16,64	Olumsuz
PNSUT	21,58	21,81	21,33	21,07	22,07	22,55	22,09	21,38	19,15	19,02	16,30	Olumsuz
SAHOL	8,70	8,77	8,63	8,57	8,83	8,97	8,64	8,29	8,09	8,52	8,54	Olumlu
SASA	16,74	16,85	16,63	16,53	16,95	17,17	16,86	16,87	15,96	13,83	11,15	Olumsuz
SELEC	9,64	9,70	9,54	9,43	9,81	9,97	9,81	9,06	8,57	8,60	7,86	Olumsuz
SKBNK	1,97	2,01	1,91	1,86	2,06	2,16	1,92	1,69	1,56	1,50	1,31	Olumlu
SISE	6,96	6,99	6,92	6,88	7,03	7,10	6,86	6,93	6,50	6,09	5,39	Olumsuz
SOKM	12,93	12,89	12,81	12,68	13,02	13,10	12,79	12,37	12,43	12,72	11,31	Olumlu
HALKB	5,18	5,20	5,14	5,10	5,24	5,30	5,15	5,09	5,10	5,43	5,66	Olumlu
TSKB	1,69	1,67	1,64	1,60	1,71	1,74	1,42	1,18	1,13	1,18	1,14	Olumlu
TATGD	11,95	12,03	11,85	11,76	12,12	12,30	12,08	11,55	10,78	10,38	8,63	Olumsuz
TAVHL	15,37	15,42	15,30	15,23	15,49	15,61	15,32	15,29	15,59	17,04	18,82	Olumlu
TKFEN	15,28	15,41	15,15	15,01	15,55	15,81	15,48	15,09	14,92	15,34	15,06	Olumsuz
TOASO	27,68	27,91	27,45	27,21	28,15	28,61	27,52	25,50	23,80	24,20	22,64	Olumlu
TRGYO	4,22	4,27	4,15	4,08	4,34	4,46	4,16	3,89	3,73	3,70	3,10	Olumlu
TCELL	16,60	16,86	16,34	16,07	17,13	17,65	16,83	15,90	15,19	15,36	14,56	Olumsuz
TMSN	11,40	11,53	11,18	10,96	11,75	12,10	11,52	9,67	8,47	7,83	6,84	Olumsuz
TUPRS	80,15	80,48	79,82	79,48	80,82	81,48	81,12	80,53	81,13	83,61	90,33	Olumsuz
THYAO	10,45	10,51	10,39	10,33	10,57	10,69	10,53	10,57	10,73	11,35	11,56	Olumsuz
TTKOM	7,83	7,84	7,74	7,66	7,92	8,02	7,62	7,26	7,09	7,37	7,31	Olumlu
TTRAK	117,10	117,70	115,90	114,70	118,90	120,70	118,36	105,83	99,86	92,03	72,61	Olumsuz
TURSG	6,25	6,26	6,12	5,99	6,39	6,53	6,15	5,96	5,98	5,32	3,93	Olumlu
ULKER	24,46	24,59	24,15	23,83	24,91	25,35	24,56	23,63	23,05	23,91	23,21	Olumsuz
VAKBN	4,34	4,33	4,29	4,23	4,39	4,43	4,21	4,11	4,12	4,48	4,90	Olumlu
VESTL	18,39	18,42	18,26	18,12	18,56	18,72	18,36	17,54	17,36	16,76	14,91	Olumlu
YKBNK	2,38	2,38	2,34	2,29	2,43	2,47	2,28	2,15	2,11	2,22	2,30	Olumlu
YATAS	9,81	9,89	9,73	9,64	9,98	10,14	9,77	9,10	8,52	8,41	7,79	Olumlu
ZOREN	2,76	2,78	2,74	2,71	2,81	2,85	2,83	2,71	2,66	2,39	1,89	Olumsuz

GAYRİMENKUL YATIRIM ORTAKLIKLARI ÖZET TABLO

	Kapanış	Pivot	Destek-I	Destek-II	Direnç-I	Direnç-II	Hareketli Ortalamalar					HO'ya Göre
							5	22	50	100	200	Görünüm*
AKFGY	4,75	4,61	4,48	4,20	4,89	5,02	4,37	4,05	3,59	3,61	3,43	Olumlu
AKSGY	4,59	4,53	4,48	4,36	4,65	4,70	3,91	3,43	3,06	3,08	2,91	Olumlu
AKMGY	74,70	75,53	73,27	71,83	76,97	79,23	77,84	75,52	57,60	45,79	34,98	Olumsuz
ALGYO	18,58	18,80	18,33	18,08	19,05	19,52	18,60	17,58	16,10	15,84	14,64	Olumsuz
ATAGY	4,13	4,14	4,04	3,94	4,24	4,34	4,11	3,85	3,57	3,55	3,68	Olumlu
AGYO	2,74	2,78	2,67	2,59	2,86	2,97	2,74	2,51	2,38	2,27	1,97	Olumlu
AVGYO	3,58	3,77	3,37	3,16	3,98	4,38	3,44	2,69	2,40	2,35	1,99	Olumlu
DZGYO	3,68	3,74	3,58	3,48	3,84	4,00	3,62	3,41	3,31	2,92	2,37	Olumlu
DGGYO	9,91	9,99	9,75	9,59	10,15	10,39	10,02	9,95	10,35	8,32	6,66	Olumsuz
EKGYO	1,93	1,94	1,91	1,90	1,95	1,98	1,93	1,81	1,83	1,93	1,65	Olumlu
HLGYO	2,64	2,67	2,60	2,57	2,70	2,77	2,63	2,47	2,27	2,19	1,76	Olumlu
IDGYO	7,14	7,23	6,96	6,78	7,41	7,68	7,18	6,99	5,79	5,09	4,15	Olumsuz
ISGYO	2,13	2,17	2,07	2,02	2,22	2,32	2,10	1,90	1,80	1,88	1,75	Olumlu
KLGYO	14,77	15,75	13,79	12,81	16,73	18,69	14,40	10,01	8,06	6,70	4,85	Olumlu
KRGYO	6,71	6,84	6,42	6,13	7,13	7,55	7,21	5,81	5,23	4,55	3,46	Olumsuz
MARGYO	3,34	3,34	3,34	3,34	3,34	3,34	2,80	2,33	2,11	2,00	1,57	Olumlu
MSGYO	4,77	4,80	4,67	4,56	4,91	5,04	4,76	3,98	3,69	3,15	2,50	Olumlu
NUGYO	7,15	7,21	7,05	6,95	7,31	7,47	7,20	7,06	7,29	6,35	4,92	Olumsuz
OZKGY	4,80	4,78	4,63	4,47	4,94	5,09	4,56	4,28	4,02	4,04	3,42	Olumlu
OZGYO	2,53	2,60	2,44	2,36	2,68	2,84	2,53	2,30	2,17	2,14	1,83	Olumlu
PAGYO	6,44	6,47	6,39	6,34	6,52	6,60	6,30	6,14	5,67	5,59	5,33	Olumlu
PEKGY	2,85	2,95	2,74	2,62	3,07	3,28	2,82	2,66	2,94	2,68	1,81	Olumlu
PEGYO	2,81	3,00	2,62	2,43	3,19	3,57	2,74	1,95	1,73	1,56	1,24	Olumlu
RYGYO	5,24	5,34	5,14	5,05	5,43	5,63	5,19	4,96	4,84	5,03	5,83	Olumlu
SRVGY	40,80	41,07	39,63	38,47	42,23	43,67	40,79	31,98	26,79	22,49	17,42	Olumlu
SNGYO	2,63	2,68	2,56	2,49	2,75	2,87	2,64	2,18	1,80	1,60	1,38	Olumsuz
TRGYO	4,22	4,27	4,15	4,08	4,34	4,46	4,16	3,89	3,73	3,70	3,10	Olumlu
TDGYO	9,92	9,71	9,51	9,09	10,13	10,33	8,33	6,80	6,67	5,58	4,05	Olumlu
TSGYO	3,68	3,79	3,53	3,39	3,93	4,19	3,75	3,01	2,61	2,52	1,86	Olumsuz
VKGYO	4,13	4,17	4,07	4,02	4,22	4,32	4,06	3,82	3,45	3,16	2,45	Olumlu
YKGYO	4,71	4,80	4,62	4,52	4,90	5,08	4,76	4,60	4,24	4,01	3,30	Olumsuz
YGGYO	13,20	13,25	13,04	12,89	13,40	13,61	13,16	12,89	12,44	12,21	12,02	Olumlu
YGYO	1,20	1,21	1,18	1,15	1,24	1,27	1,15	1,01	0,93	0,90	0,74	Olumlu

TEKNİK ANALİZ İNDİKATÖR DEĞERLERİ NE İFADE EDİYOR?

PİVOT DESTEK DİRENÇ NOKTALARI

Pivot noktaları ve o seviyedeki direnç ve destek bölgesi, fiyatların yönünün değişebileceği bölgelerdir. Bu seviyeler işlem öneri hizmetinde destek ve direnç noktaları her zaman stop ve hedef belirlerken hesaba katılır. Hesaplama önceki günün en yüksek, en düşük ve kapanış fiyatı dikkate alınır.

2. Direnç Seviyesi (R2) = Pivot + (R1 - S1)**1. Direnç Seviyesi (R1) = (2 x Pivot) – En Düşük****Pivot Noktası = (Yüksek + Kapanış + Düşük) / 3****1. Destek Seviyesi (S1) = (2 x Pivot) – En Yüksek****2. Destek Seviyesi (S2) = Pivot - (R1 - S1)**

HAREKETLİ ORTALAMALAR: Hareketli ortalama, hisse senedi fiyatlarının belirli bir zaman dilimindeki ortalamalarını gösteren bir indikatördür. Basit, ağırlıklı ve eksponansiyel (üslü) olarak hesaplanabilir. Basit ortalamalar belirlenen süre içindeki her değere eşit önem verirken, diğer iki yöntem günümüze en yakın değerlere daha fazla ağırlık verir. Bültenimizde basit hareketli ortalama yöntemi kullanılmış, 5, 22, 50, 100 ve 200 günlük hesaplanmıştır. Kısa dönemli hareketli ortalamanın uzun dönemliyi keserek yukarı çıkması "al", aşağı düşmesi ise "sat" sinyalini olarak yorumlanır.

MOMENTUM: Momentum, belirlenmiş olan bir süre içinde fiyatların %kaç değiştiğini gösteren bir göstergedir. Göstergede 100 referans noktasını gösterir. Göstergenin referans çizgisinin altına inmesi "sat", referans çizgisinin üzerine çıkması "al" sinyali olarak değerlendirilir. Momentumun aşırı satım bölgesinden dönüş eğiliminde olması kısa vadede düşüşün tamamlandığını, momentumun belirli bir tepe yapıp aşağı doğru dönmesi, fiyatlardaki artış hızının yavaşladığını ve fiyatların bir süre sonra gerilemeye başlayacağını gösterir.

RSI: "0" ile "100" sayıları arasında hareket eder. RSI'da genellikle 0 - 30 arası aşırı satım, 70 - 100 arası aşırı alım bölgeleridir. Bir hissenin kendi görelî iç gücünü ölçer. Fiyat grafiki tepe veya dip noktaları ile gösterge tepe veya dip noktaları arasındaki uyumsuzluk potansiyel al/sat sinyalleridir. RSI üzerindeki destek/direnç tespitleri çoğu zaman grafik üzerindeki daha olumlu sonuç verir.

STOCHASTIC: 0 - 100 arası hareket eden kısa vadeli bir göstergedir. 0 - 20 arası aşırı satım, 80 - 100 arası aşırı alım durumunu temsil eder. 5 günlük hesaplanan yüksek, düşük ve kapanış değerlerinin bileşimi (%K) ile bununla birlikte hareket eden 3 günlük eğrinin (%D) kesişme noktaları alım/satım yerleri olarak yorumlanabilir. Yavaşlatılmış %K çizgisi aşağıdan yukarıya doğru %D çizgisini keserse "AL", %K çizgisi %D çizgisini yukarıdan aşağıya doğru keserse "SAT" sinyali olarak değerlendirilir.

CCI: CCI eğrisi +100 ile -100 arasında bir değer alır. Göstergede +100 seviyesinin üzeri aşırı alım yapıldığını, -100 seviyesinin altı ise aşırı satım yapıldığını ifade eder.



Uyarı Notu: Burada yer alan yatırım bilgi, yorum ve tavsiyeleri yatırım danışmanlığı kapsamında değildir. Yatırım danışmanlığı hizmeti, yetkili kuruluşlar tarafından kişilerin risk ve getiri tercihleri dikkate alınarak kişiye özel sunulmaktadır. Burada yer alan yorum ve tavsiyeler ise genel niteliktedir. Bu tavsiyeler mali durumunuz ile risk ve getiri tercihlerinize uygun olmayabilir. Bu nedenle, sadece burada yer alan bilgilere dayanılarak yatırım kararı verilmesi beklentilerinize uygun sonuçlar doğurmayabilir.

Bu rapor tarafımızca doğruluğu ve güvenilirliği kabul edilmiş kaynaklar kullanılarak hazırlanmış olup yatırımcılara kendi oluşturacakları yatırım kararlarında yardımcı olmayı hedeflemekte ve herhangi bir yatırım aracını alma veya satma yönünde yatırımcıların kararlarını etkilemeyi amaçlamamaktadır. Yatırımcıların verecekleri yatırım kararları ile bu raporda bulunan görüş, bilgi ve veriler arasında bir bağlantı kurulamayacağı gibi, söz konusu kararların neticesinde oluşabilecek yanlışlık veya zararlardan kurum çalışanları ile Anadolubank A.Ş. ve Anadolu Yatırım Menkul Kıymetler A.Ş.'nin herhangi bir sorumluluğu bulunmamaktadır.

parite[®]

webborsa[®]

[Ana sayfaya gitmek için tıklayınız](#)

  /Anadolu Yatırım

Tel: +90 216 649 77 00 | bilgi@AnadoluYatirim.com.tr | www.anadoluyatirim.com.tr